

**LEGEND**

PRECAMBRIAN

- Gabbro
- Specularite (± magnetite, silicates) iron-formation
- Grunerite-magnetite (± carbonate) iron-formation
- Quartzite
- Gneiss, schist (in part younger than iron-formation)

Geological boundary (known, assumed) ...

Bedding (inclined, vertical) ...

Fault (approximate) ...

Anticline, syncline (arrow indicates plunge) ...

Geology compiled by G. A. Gross, 1962 from records of the Normanville Mining Company and Geological Survey of Canada

To accompany GSC Economic Geology Report No. 22, Volume III by G. A. Gross.

Geological cartography by the Geological Survey of Canada, 1968

Stream, intermittent or dry ...

Contours (interval 50 feet) ...

Base-map cartography by the Geological Survey of Canada, 1968 from maps published at 1:50,000 by the Surveys and Mapping Branch, 1966

Geographical names subject to revision

Approximate magnetic declination 1968, 28°12' West, decreasing 4' annually

The Quebec-Newfoundland boundary has not been surveyed and monumented on the ground at date of publication

**LÉGENDE**

PRECAMBRIEN

- Gabbro
- Formation ferrifère d'hématite spéculaire (± magnétite, silicates)
- Formation ferrifère de grunerite-magnétite (± carbonate)
- Quartzite
- Gneiss, schiste (en partie plus jeune que la formation ferrifère)

Limite géologique (connue, présumée) ...

Stratification (incliné, verticale) ...

Faïlle (approximative) ...

Anticlinal, synclinal (la flèche indique le plongement) ...

Données géologiques recueillies en 1962 par G. A. Gross, dans les dossiers de la Normanville Mining Company et de la Commission géologique du Canada

Annexé au Rapport de géologie économique de la CGC no 22, volume III, rédigé par G. A. Gross.

Cartographie géologique: Commission géologique du Canada, 1968

Cours d'eau intermittent ou tari ...

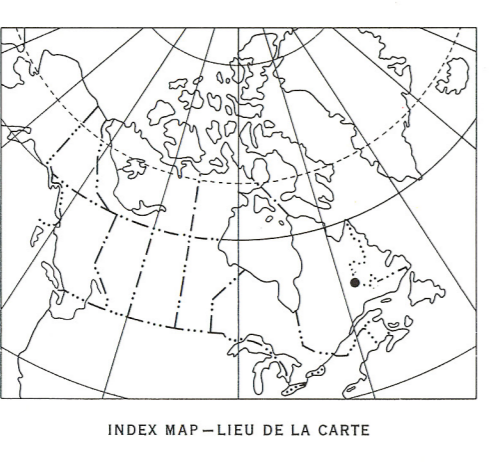
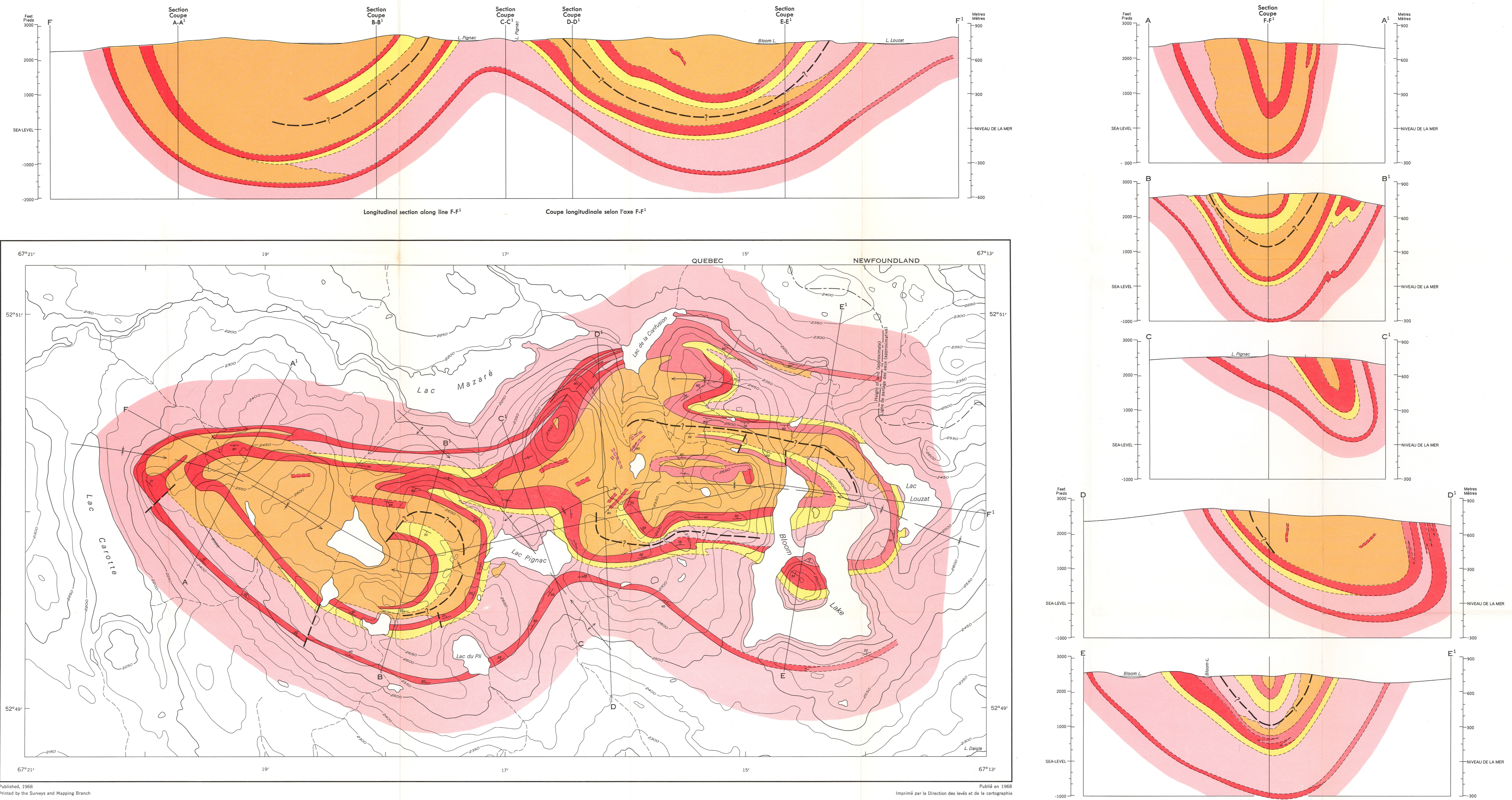
Courbes de niveau (intervalle de 50 pieds) ...

Fond de carte dressé par la Commission géologique du Canada en 1968, à partir de cartes publiées à 1:50,000 par la Direction des levés et de la cartographie en 1966.

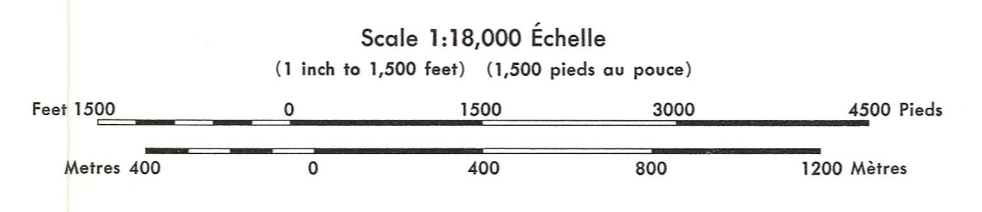
Les noms géographiques sont sujets à révision.

Déclinaison magnétique approximative pour 1968: 28°12' W décroissant annuellement de 4'

Au moment de la publication, il n'y avait pas de délimitation de la frontière entre Québec et Terre-Neuve.



**Figure 23**  
 Geological plan and cross-sections of the Bloom Lake structure, Mount Wright area, Quebec.  
 Plan et coupes transversales géologiques de la structure du lac Bloom, région du mont Wright, Québec.



23 6/4	23 6/3	23 6/2
23 8/13	23 8/14	23 8/15
23 8/12	23 8/11	23 8/10

NATIONAL TOPOGRAPHIC SYSTEM REFERENCE  
 SYSTÈME NATIONAL DE RÉFÉRENCE CARTOGRAPHIQUE