

LEGEND

- PRECAMBRIAN**
- 7 SHABOGAMO FORMATION: gabbro, mafic contact metamorphic rocks
  - 6 Mixed metasedimentary gneisses and schists, probably equivalents of Kaniapiskau Supergroup
  - 5 KANIAPISKAU SUPERGROUP
  - 5 NAULT FORMATION: graphitic chlorite and mica schists
  - 4 WABUSH FORMATION: iron-formation
  - 3 CAROL FORMATION: quartzite
  - 2 DULEY FORMATION: marble, impure dolomite
  - 1 KATSAO FORMATION: garnet, biotite, hornblende gneisses and schists (not differentiated from Nault schists on map)

- Beneficiating iron ore, part of Wabush Formation (4)
- Geological boundary
- Foliation (inclined)
- Fault (interpreted, arrows indicate relative movement)
- Anticline (overturned, arrow indicates direction of plunge)
- Syncline (overturned, arrow indicates direction of plunge)

INDEX TO IRON ORE DEPOSITS

- 1 Wabush Signal deposit
- 2 Carol East deposit
- 3 Smallwood mine
- 4 Carol West deposit
- 5 Wabush 3 deposit
- 6 Wabush 8 deposit
- 7 Wabush 4 deposit
- 8 Wabush Iron Company deposit

Geology by G. A. Gross, 1962, with compilation of data from the following sources: Geological Survey of Canada, Labrador Mining and Exploration Company, Iron Ore Company of Canada, Wabush Iron Company

To accompany GSC Economic Geology Report No. 22, Volume III by G. A. Gross

Geological cartography by the Geological Survey of Canada, 1968

- Main road and building
- Other roads or trails
- Railway
- Power transmission line
- Intermittent stream
- Rapids
- Tailing pipeline
- Tailings
- Contours (interval 100 feet)
- Horizontal control point, elevation in feet

Base-map cartography by the Geological Survey of Canada, 1968, from maps published at 1:50,000 by the Surveys and Mapping Branch, 1958, 1960

Geographical names subject to revision

Approximate magnetic declination 1968, 28°39' West decreasing 4.1' annually

The Quebec-Newfoundland boundary has not been surveyed and monumented on the ground at date of publication

LÉGENDE

- PRECAMBRIEN**
- 7 FORMATION DE SHABOGAMO: gabbro, roches ferromagnésiennes en contact avec roches métamorphiques
  - 6 Gneiss et schistes métasédimentaires mêlés, probablement équivalents du Kaniapiskau Supergroupe
  - 5 SURGROUPE DE KANIAPISKAU
  - 5 FORMATION DE NAULT: chlorite graphitique et micaschistes
  - 4 FORMATION DE WABUSH: formation ferrifère
  - 3 FORMATION DE CAROL: quartzite
  - 2 FORMATION DE DULEY: marbre, dolomite impure
  - 1 FORMATION DE KATSAO: grenat, biotite, hornblende, gneiss et schistes (non différenciés de la formation des schistes de Nault sur la carte)

- Minerai de fer à enrichir, partie de la formation de Wabush (4)
- Limite géologique
- Foliation (inclinée)
- Faïte (interprétée—les flèches indiquent le mouvement relatif)
- Anticléinal (déversé—la flèche indique la direction du plongement)
- Synclinal (déversé—la flèche indique la direction du plongement)

INDEX DES GISEMENTS FERRIFÈRES

- 1 Gisement de Wabush Signal
- 2 Gisement de Carol East
- 3 Mine Smallwood
- 4 Gisement de Carol West
- 5 Gisement de Wabush 3
- 6 Gisement de Wabush 8
- 7 Gisement de Wabush 4
- 8 Gisement de Wabush Iron Company

Géologie par G. A. Gross, 1962, et compilation des données provenant des sources suivantes: Commission géologique du Canada, Labrador Mining and Exploration Company, Iron Ore Company of Canada, Wabush Iron Company.

Annexé au Rapport de la géologie économique de la CGC no 22, volume III, par G. A. Gross.

Cartographie géologique: Commission géologique du Canada, 1968.

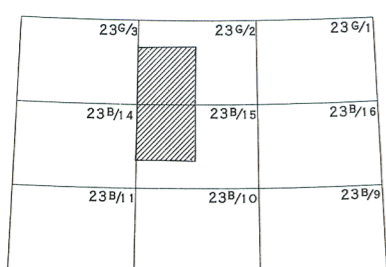
- Route principale et édifice
- Autres routes ou sentiers
- Voie ferrée
- Ligne de transport d'énergie
- Cours d'eau intermittent
- Rapides
- Pipe-line à résidus
- Résidus
- Courbes de niveau (intervalle de 100 pieds)
- Point géodésique, hauteur en pieds

Fond de carte dressé par la Commission géologique du Canada en 1968, à partir de cartes publiées à 1:50,000 par la Direction des levés et de la cartographie en 1958 et 1960.

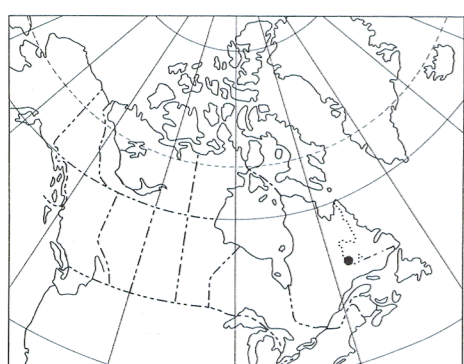
Les noms géographiques sont sujets à révision.

Déclinaison magnétique approximative pour 1968: 28°39' W décroissant annuellement de 4.1'

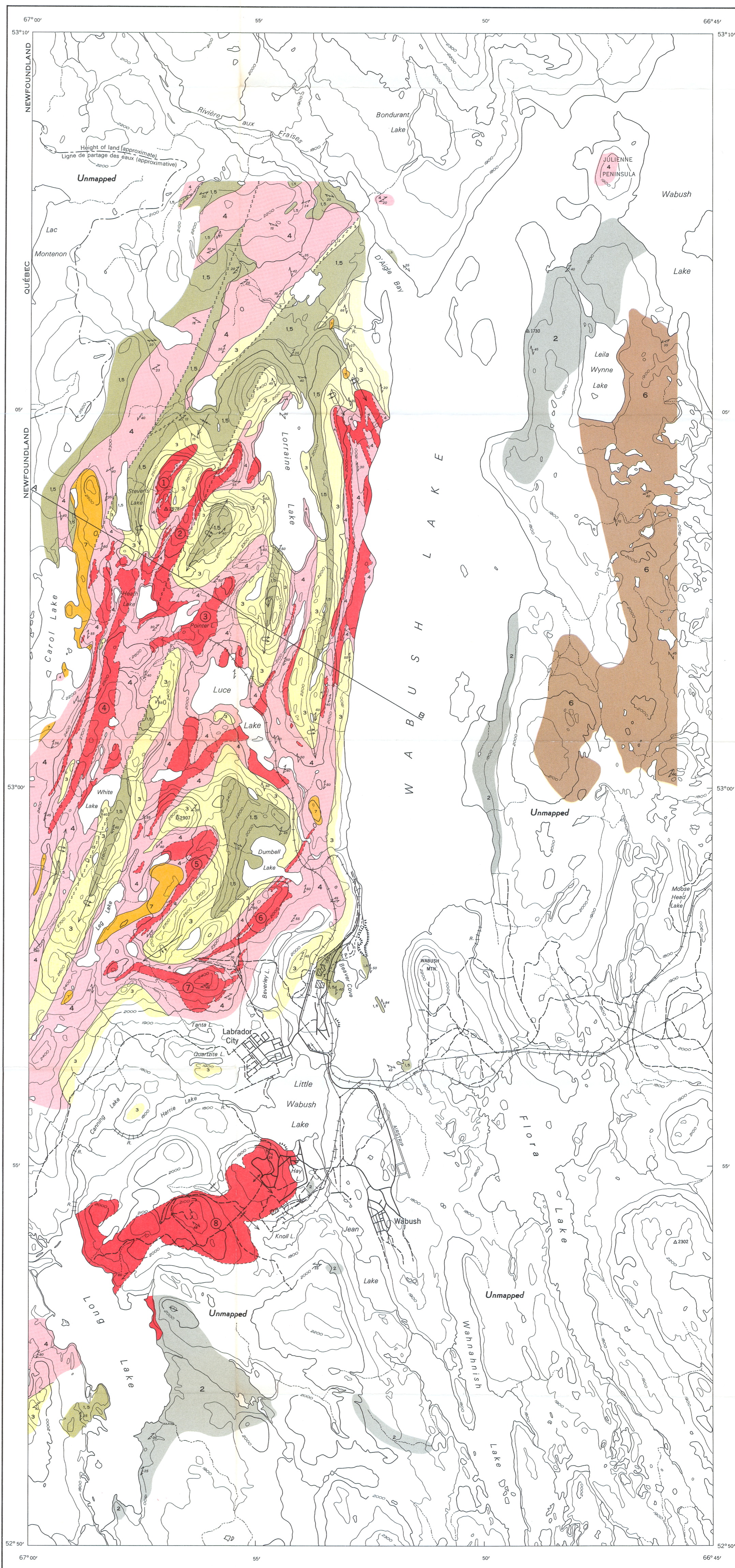
Au moment de la publication, il n'y avait pas de délimitation de la frontière entre Québec et Terre-Neuve.



NATIONAL TOPOGRAPHIC SYSTEM REFERENCE  
SYSTÈME NATIONAL DE RÉFÉRENCE CARTOGRAPHIQUE



INDEX MAP—LIEU DE LA CARTE



Published, 1968  
Printed by the Surveys and Mapping Branch

Publié en 1968  
Imprimé par la Direction des levés et de la cartographie

Figure 20

Iron deposits and general geology of the Wabush Lake iron ore zones, Newfoundland and Quebec.  
Gisements ferrifères et géologie générale des zones ferrifères du lac Wabush, Terre-Neuve et Québec.

Figure 20

