

Section along lines A-B-C-D Coupe selon A-B-C-D

LEGEND

- PRECAMBRIAN**
- Diabase dyke
 - KANIAPISKAU SUPERGROUP
 - MENIHEK FORMATION: slate, dolomite
 - SOKOMAN FORMATION: iron-formation
 - RUTH FORMATION: ferruginous slate
 - WISHART FORMATION: quartzite
 - FLEMING FORMATION: chert breccia
 - DENAULT FORMATION: dolomite
 - ATTIGAMAGEN FORMATION: slate
 - ASHUANUPI FORMATION: gneissic complex (appears on Section A-B-C-D only)
 - Iron ore
 - Rubble
 - Bedding (inclined, vertical)
 - Fault (approximate)
 - Anticline (defined, approximate; arrow indicates direction of plunge)
 - Syncline (defined, approximate; arrow indicates direction of plunge)

INDEX TO DEPOSITS

- | | |
|------------------|------------------------|
| 1 Star Creek 1 | 12 Burnt Creek 5 |
| 2 Star Creek 2 | 13 Ruth Lake 7 |
| 3 Ferriman 4 | 14 Ruth Lake 5 |
| 4 Ferriman 3 | 15 Ruth Lake 2 |
| 5 Ferriman 5 | 16 Ruth Lake 1 |
| 6 Ferriman 1 | 17 Ruth Lake |
| 7 Denault 1 | 18 Ruth Lake extension |
| 8 Denault 2 | 19 Knob Lake 1 |
| 9 Burnt Creek 3 | 20 Wishart 1 |
| 10 Burnt Creek 1 | 21 Wishart 2 |
| 11 Burnt Creek 6 | |

Geology compiled by G. A. Gross, 1962, from information supplied by the Labrador Mining and Exploration Company, the Iron Ore Company of Canada, and the Geological Survey of Canada

To accompany GSC Economic Geology Report No. 22, Volume III, by G. A. Gross

Cartography by the Geological Survey of Canada, 1968

- Road, all weather
- Railway
- Horizontal control point
- Marsh or swamp

Base-map cartography, with revisions, by the Geological Survey of Canada, 1967 from maps published at 1:50,000 by the Surveys and Mapping Branch, 1953

Geographical names subject to revision

Approximate magnetic declination 1968, 30°59' West decreasing 5.1' annually

The Quebec-Newfoundland boundary has not been surveyed and monumented on the ground at date of publication

LÉGENDE

- PRECAMBRIEN**
- Dyke de diabase
 - SUPERGROUPE DE KANIAPISKAU
 - FORMATION DE MENIHEK: ardoise, dolomite
 - FORMATION DE SOKOMAN: formation ferrifère
 - FORMATION DE RUTH: ardoise ferrugineuse
 - FORMATION DE WISHART: quartzite
 - FORMATION DE FLEMING: brèche à chert
 - FORMATION DE DENAULT: dolomite
 - FORMATION D'ATTIGAMAGEN: ardoise
 - FORMATION D'ASHUANUPI: complexe gneissique (apparaît seulement dans la coupe A-B-C-D)
 - Minéral de fer
 - Blocaille
 - Stratification (inclinaison, verticale)
 - Faïsse (approximative)
 - Anticléinal (défini, approximatif, la flèche indique la direction du plongement)
 - Synclinal (défini, approximatif, la flèche indique la direction du plongement)

INDEX DES GISEMENTS

- | | |
|------------------|------------------------|
| 1 Star Creek 1 | 12 Burnt Creek 5 |
| 2 Star Creek 2 | 13 Ruth Lake 7 |
| 3 Ferriman 4 | 14 Ruth Lake 5 |
| 4 Ferriman 3 | 15 Ruth Lake 2 |
| 5 Ferriman 5 | 16 Ruth Lake 1 |
| 6 Ferriman 1 | 17 Ruth Lake |
| 7 Denault 1 | 18 Ruth Lake extension |
| 8 Denault 2 | 19 Knob Lake 1 |
| 9 Burnt Creek 3 | 20 Wishart 1 |
| 10 Burnt Creek 1 | 21 Wishart 2 |
| 11 Burnt Creek 6 | |

Données géologiques recueillies en 1962 par G. A. Gross, d'après les informations fournies par la Labrador Mining and Exploration Company, l'Iron Ore Company of Canada et la Commission géologique du Canada

Annexé au Rapport de la géologie économique de la CGC no 22, volume III, par G. A. Gross

Cartographie géologique: Commission géologique du Canada, 1968

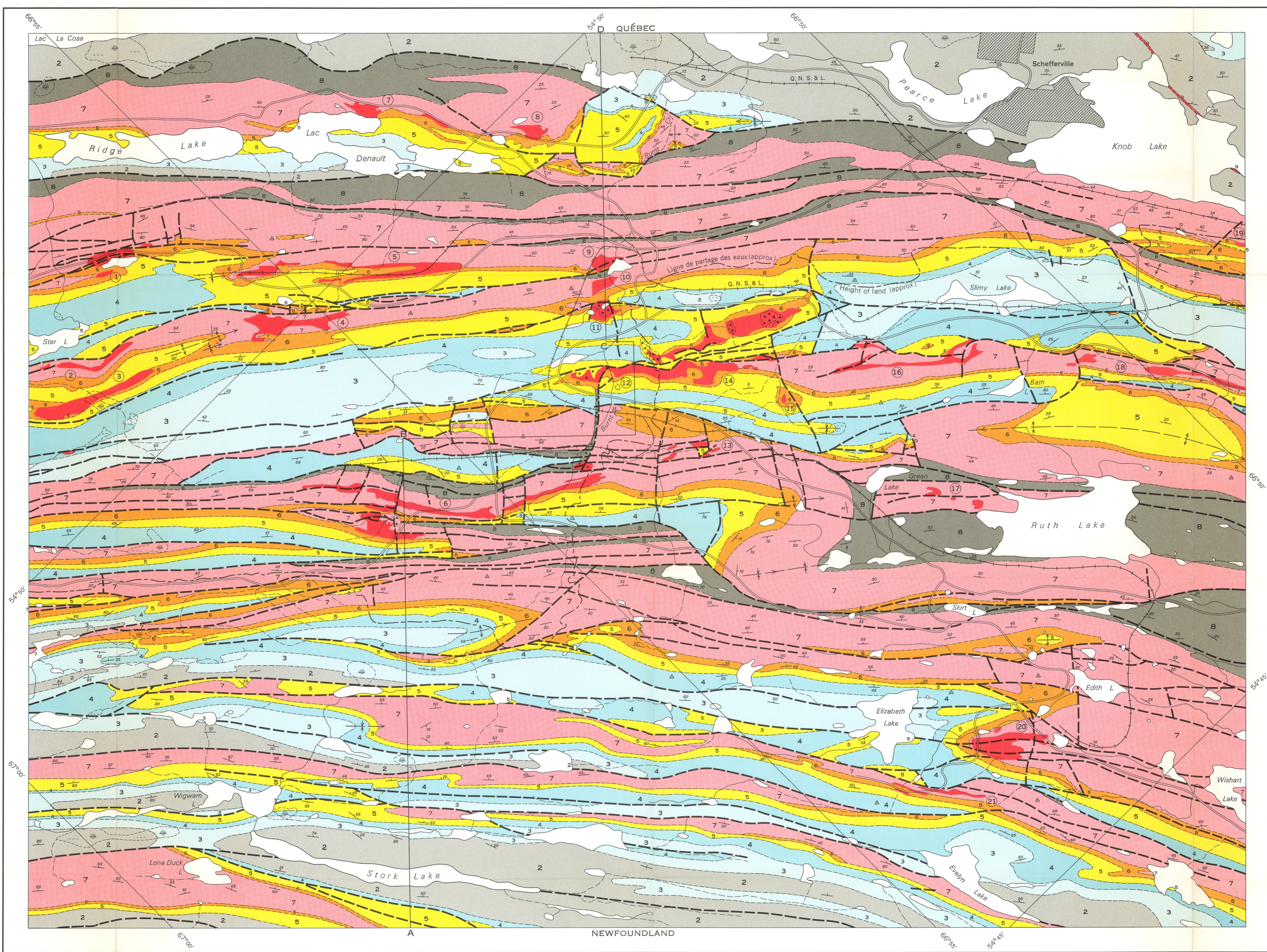
- Route, toute saison
- Voie ferrée
- Point géodésique
- Marais ou marécage

Fond de carte dressé, avec révisions, par la Commission géologique du Canada en 1967, à partir de cartes publiées à 1:50,000 par la Direction des levés et de la cartographie, en 1953

Les noms géographiques sont sujets à révisions

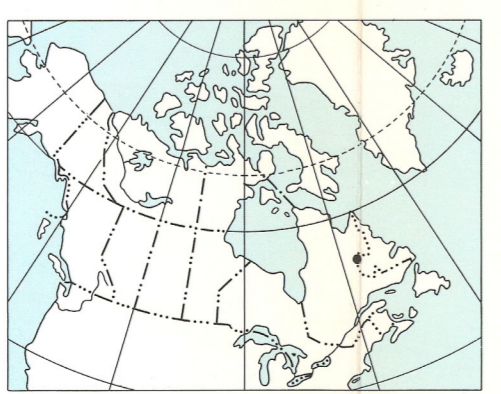
Déclinaison magnétique approximative, 1968, 30°59' Ouest, décroissant de 5.1' annuellement

Au moment de la publication, il n'y avait pas de délimitation de la frontière entre Québec et Terre-Neuve



Published, 1968
Printed by the Surveys and Mapping Branch

Publié en 1968
Imprimé par la Direction des levés et de la cartographie



INDEX MAP - LIEU DE LA CARTE

Figure 3

Stratigraphy and structure of the Knob Lake area, Québec and Newfoundland.

Stratigraphie et structure de la région du lac Knob, Québec et Terre-Neuve.

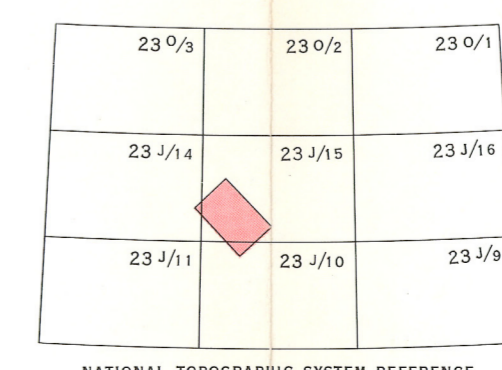
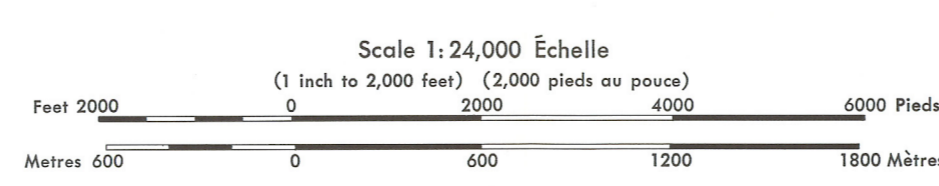


Figure 3