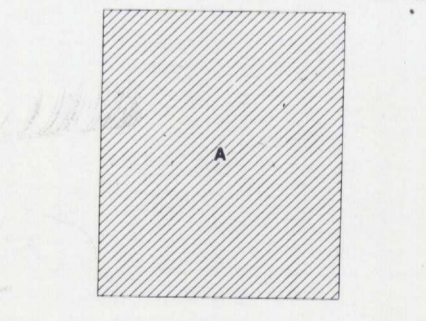


RELIABILITY DIAGRAM - CROQUIS D'EXACTITUDE



A. Large scale mapping, photogrammetric, 1968.
Partially updated from 1960 provincial information.
B. Cartographie à grande échelle, photogrammétrique, 1968.
Mise à jour partiellement d'après des informations provinciales datant de 1965.

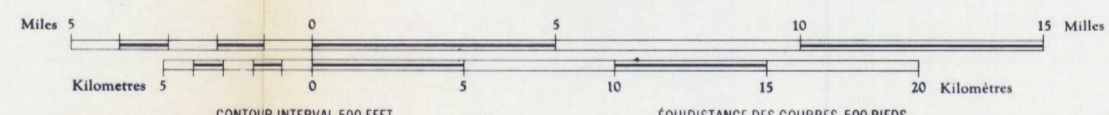
Road	Route	1 mile / 1.6 km	2 lanes	1 mile / 1.6 km
hard surface, all weather	pavé, toute saison	1 mile / 1.6 km	2 lanes	1 mile / 1.6 km
loose surface, all weather	de gravier, toute saison	1 mile / 1.6 km	2 lanes	1 mile / 1.6 km
wagon, cart track	chemin de terre	1 mile / 1.6 km	2 lanes	1 mile / 1.6 km
Railway, normal gauge	Chemin de fer, d'écartement normal	1 mile / 1.6 km	2 lanes	1 mile / 1.6 km
Depression contours	Courbes de cuvette	1 mile / 1.6 km	2 lanes	1 mile / 1.6 km
Spot elevation, in feet	Relève de nivellement en pieds	1 mile / 1.6 km	2 lanes	1 mile / 1.6 km
Power transmission line	Ligne de transport d'énergie	1 mile / 1.6 km	2 lanes	1 mile / 1.6 km

Produced 1969, by the SURVEYS AND MAPPING BRANCH,
DEPARTMENT OF ENERGY, MINES AND RESOURCES.
Printed 1971.

Magnetic declination 1970 varies from 31°25' westerly at
centre of west edge to 27°16' westerly at centre of east
edge. Mean annual change 3.8' westerly.

CARMACKS YUKON TERRITORY

Scale 1:250,000 Échelle

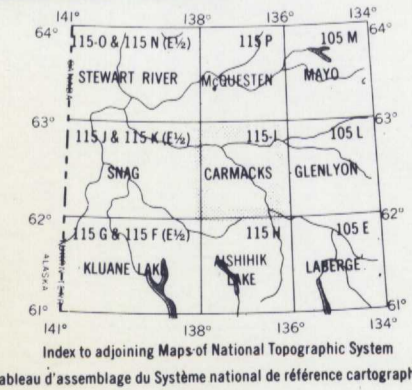


Copies may be obtained from the Map Distribution Office,
Department of Energy, Mines and Resources, Ottawa.

Établie en 1969, par la DIRECTION DES LEVÉS ET DE LA CARTOGRAPHIE,
MINISTÈRE DE L'ÉNERGIE, DES MINES ET DES RESSOURCES.
Imprimée en 1971.

La déclinaison magnétique pour 1970 varie de 31°25' Est
au centre de la limite Ouest à 27°16' Est au centre de la
limite Est. Variation moyenne annuelle 3,8' Ouest.

Town	Ville	□	cam	Cours d'eau
Village or Settlement	Village ou hameau	○	intermittent or dry	intermittent ou à sec
Post office	Bureau de poste	○	Intermittent lake	Lac intermittent
Church	Église	⊕	Rapids, falls	Rapides, chutes
School	École	⊕	Marsh or swamp	Marais ou marécage
Boundary monument	Borne frontière	⊕	Lighthouse	Phare
Horizontal control point	Point géodésique	⊕	Airport	Aéroport
		⊕	Seaplane base	Base d'hydravion



This map has been produced from a scanned version of the original map
Reproduction par numérisation d'une carte sur papier