



ABILITY DIAGRAM - CROQUIS D'EXACTITUDE

A Stereo compiled from 1959-60 aerial photographs.
 Révisé par stéréogramme à partir des photographies aériennes prises en 1959-60.

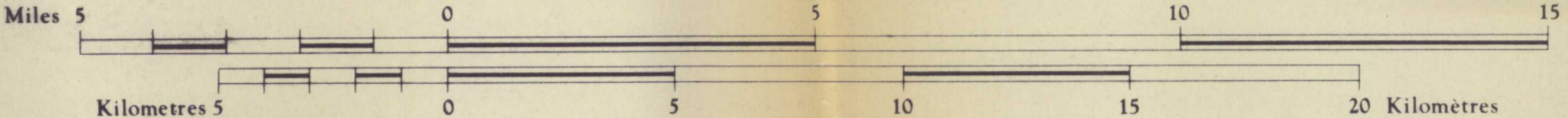
Compiled 1965 by the SURVEYS AND MAPPING BRANCH
 DEPARTMENT OF ENERGY, MINES AND RESOURCES
 Field surveys 1962, Printed 1965

To accompany
Geological Survey of Canada
 Open File 1652

OPEN FILE
 DOSSIER PUBLIC
1652
 GEOLOGICAL SURVEY
 GÉOLOGIQUE

M'CLINTOCK INLET
 DISTRICT OF FRANKLIN
 NORTHWEST TERRITORIES

Scale 1:250,000 Échelle



Transverse Mercator Projection
 North American Datum 1927
 Contour interval 500 feet
 Échelle en Nord-Américain 1927
 Équidistance des courbes 500 pieds

Rédigé en 1965, par la DIRECTION DES LEVÉS ET DE LA CARTOGRAPHIE
 MINISTÈRE DE L'ÉNERGIE, DES MINES ET DES RESSOURCES. Levés sur le terrain en 1962. Imprimé en 1965

La variation du pôle Nord magnétique affecte le compas magnétique dans cette région. La déclinaison magnétique pour 1960 varie de 9°32' à l'est au centre de la limite Ouest à 9°15' Ouest au centre de la limite Est.
 Pour une liste complète des signes, voir au verso.

