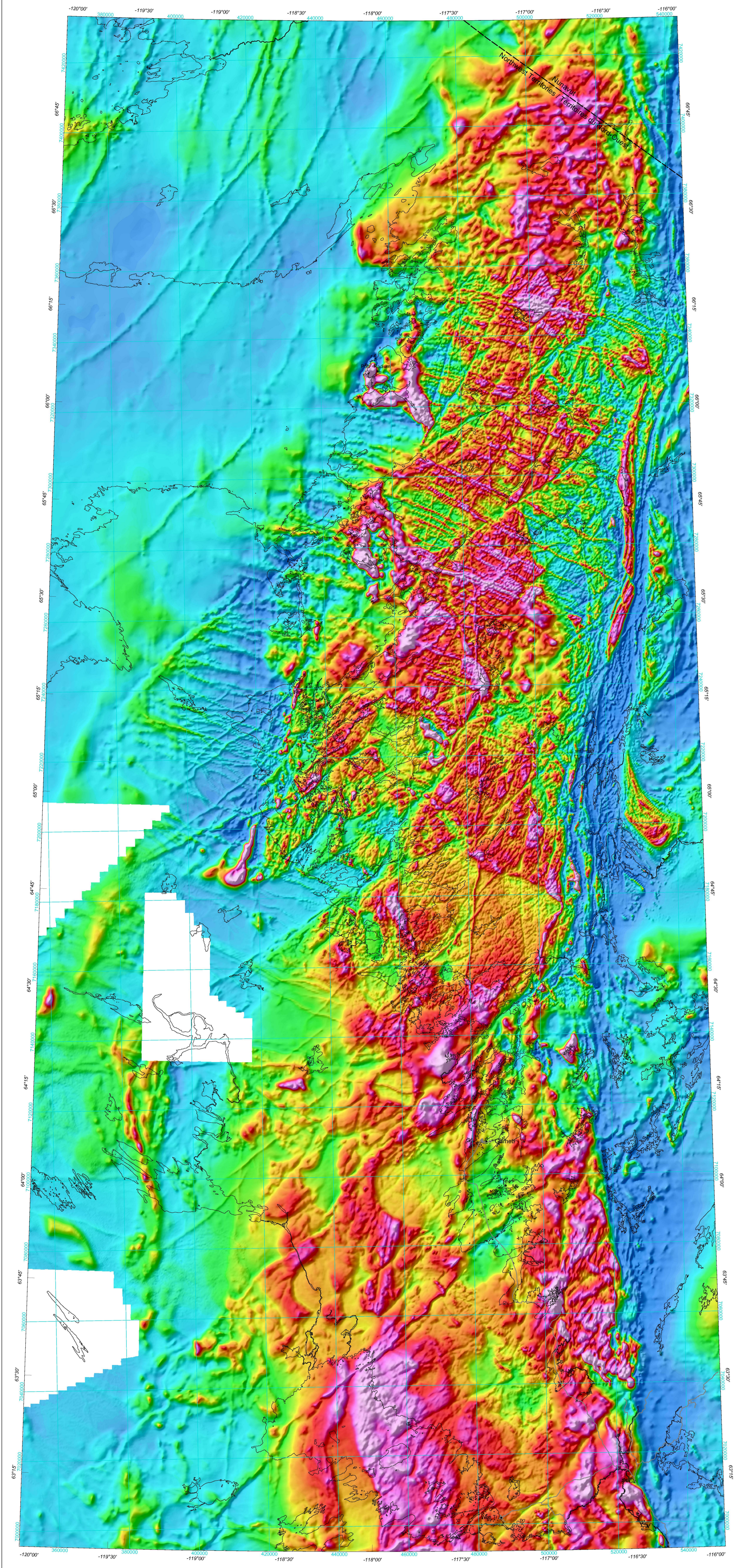




GEOPHYSICAL SERIES
RESIDUAL TOTAL MAGNETIC FIELD

SÉRIE DES CARTES GÉOPHYSIQUES
COMPOSANTE RÉSIDUELLE DU CHAMP MAGNÉTIQUE TOTAL



Descriptive Notes

Data used in this regional compilation include recent data from high-resolution fixed wing aeromagnetic surveys flown between 1993 and 2010 as well as part of the regional Canada Residual Total Field Compilation, 1992-1993. The high-resolution surveys include:

Survey	Year	Line Spacing	Height
1. Great Bear Magmatic Zone	2009	400 m	125 m
2. Southwestern Wopmay Orogen	2007	400 m	125 m
3. Hottah Lake	2011	400 m	150 m
4. Lac la Martre	2006	400 m	150 m
5. Mazenod Lake	1993	500 m	120 m

All surveys are statically levelled to the Northern Great Bear Magmatic Zone survey. The Mazenod Lake survey was decollegated to remove flight line artefacts.

Digital versions of this map, gridded data, and similar data for adjacent aeromagnetic surveys can be downloaded, at no charge, from Natural Resources Canada's Geoscience Data Repository for Aeromagnetic Data at <http://gdr.nrcan.gc.ca>. The same products are available, for a fee, from the Geophysical Data Centre, Geological Survey of Canada, 615 Booth Street, Ottawa, Ontario K1A 0E9. Telephone: (613) 995-5326; e-mail: info@gsd.nrcan.gc.ca. The Hottah Lake and Lac la Martre surveys are available from the Northwest Territories Geoscience Office <http://www.nwtgeoscience.ca/>.

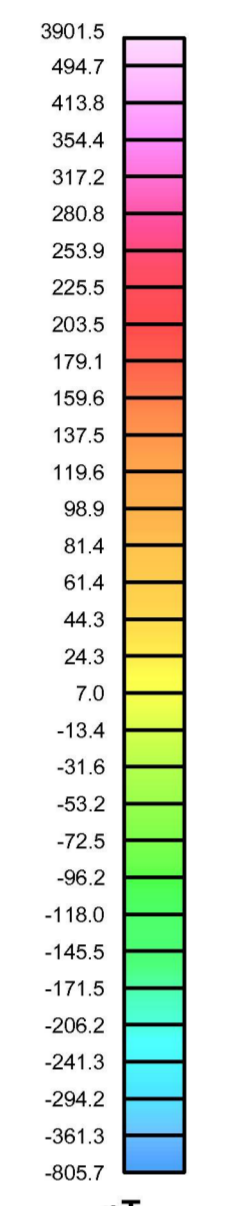
Notes descriptives

Les données utilisées pour cette compilation régionale proviennent en partie de récents levés magnétiques à haute résolution effectués par avion entre 1993 et 2010 pour la Commission géologique du Canada et en partie de la compilation de la composante résiduelle régionale du champ magnétique total du Canada, 1992-1993. Les levés à haute résolution sont les suivants :

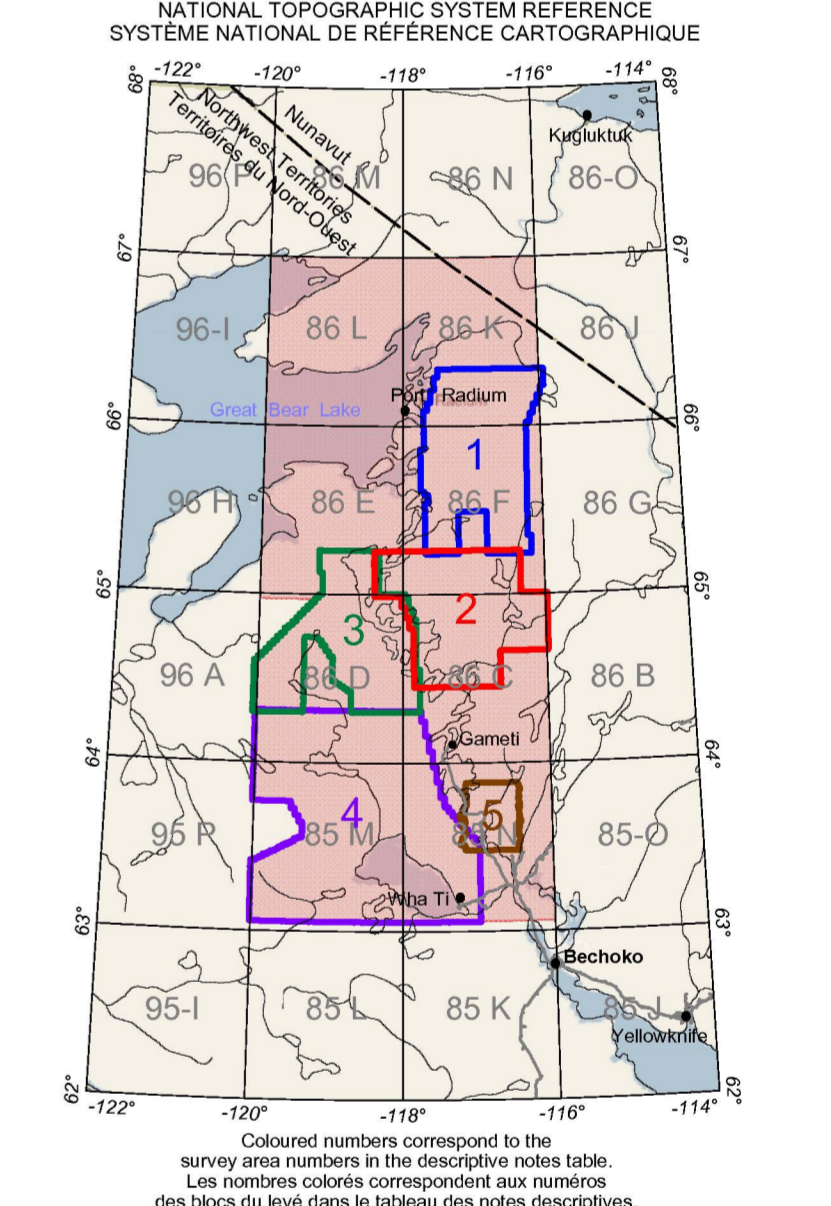
Levé	Année	Espacement des lignes	Hauteur
1. Partie nord de la zone magmatique du Grand lac de l'Ours	2009	400 m	125 m
2. Partie sud-ouest de l'orogène de Wopmay	2007	400 m	125 m
3. Lac Hottah	2011	400 m	150 m
4. Lac la Martre	2006	400 m	150 m
5. Lac Mazenod	1993	500 m	120 m

Tous les levés sont statiquement nivelés au levé de la partie nord de la zone magmatique du Grand lac de l'Ours. Le levé du lac Mazenod a été filtré pour enlever des artefacts provenant des lignes de vol.

On peut télécharger gratuitement des versions numérotées de cette carte, des grilles et des données similaires issues des levés aéromagnétiques adjacents depuis la section sur les Données aéromagnétiques de l'Entrepôt de données géoscientifiques de Ressources naturelles Canada à l'adresse Web <http://gdr.nrcan.gc.ca>. On peut se procurer les mêmes produits moyennant des frais, en s'adressant au Centre des données géophysiques de la Commission géologique du Canada, 615, rue Booth, Ottawa (Ontario) K1A 0E9. Téléphone: (613) 995-5326; courriel: info@gsd.nrcan.gc.ca. On peut se procurer les levés du lac Hottah et du lac la Martre en s'adressant au Northwest Territories Geoscience Office <http://www.nwtgeoscience.ca/>.



PLANIMETRIC SYMBOLS / SYMBOLES PLANIMÉTRIQUES
Drainage / Drainage, Road / Route



REGIONAL GEOPHYSICAL COMPILATION PROJECT,
GREAT BEAR MAGMATIC ZONE,
NORTHWEST TERRITORIES AND NUNAVUT
PROJET DE COMPILATION GÉOPHYSIQUE RÉGIONALE,
ZONE MAGMATIQUE DU GRAND LAC DE L'OURS,
TERRITOIRES DU NORD-OUEST ET NUNAVUT

OPEN FILE DOSSIER PUBLIC
6835
GEOLOGICAL SURVEY OF CANADA / COMMISSION GÉOLOGIQUE DU CANADA
2011
SHEET 1 OF 2 / FEUILLET 1 DE 2

OPEN FILE DOSSIER PUBLIC
2011-05
NORTHWEST TERRITORIES GEOSCIENCE OFFICE
2011
Sheet 1 of 2

This map is part of a joint initiative of the Geological Survey of Canada and Northwest Territories Geoscience Office, conducted under the auspices of the Great Bear Magmatic Zone project as part of Natural Resources Canada's Geomapping for Energy and Minerals (GEM) program.

Cette carte fait partie d'une initiative conjointe de la Commission géologique du Canada et du Northwest Territories Geoscience Office, menée sous les auspices du projet de la zone magmatique du Grand lac de l'Ours en tant qu'élément du programme « Géocartographie de l'énergie et des minéraux » de Ressources naturelles Canada (GEM).

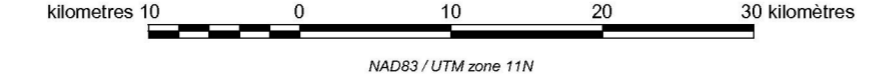
GSC OPEN FILE 6835 / DOSSIER PUBLIC 6835 DE LA CGC / NTGO OPEN FILE 2011-05

GEOPHYSICAL SERIES / SÉRIE DES CARTES GÉOPHYSIQUES
REGIONAL GEOPHYSICAL COMPILATION PROJECT, GREAT BEAR MAGMATIC ZONE,
NORTHWEST TERRITORIES AND NUNAVUT
PROJET DE COMPILATION GÉOPHYSIQUE RÉGIONALE, ZONE MAGMATIQUE DU GRAND LAC DE L'OURS,
TERRITOIRES DU NORD-OUEST ET NUNAVUT

NTS 85 M and N, and 86 C, D, E, F, K and L / SNRC 85 M et N, et 86 C, D, E, F, K et L

RESIDUAL TOTAL MAGNETIC FIELD
COMPOSANTE RÉSIDUELLE DU CHAMP MAGNÉTIQUE TOTAL

Scale 1:500 000 - Échelle 1/500 000



Universal Transverse Mercator Projection / North American Datum 1983 / Projection transversale universelle de Mercator / Système de référence géodésique nord-américain, 1983 / © Her Majesty the Queen in Right of Canada 2011 / Digital topographic data provided by Geomatics Canada, Natural Resources Canada / Données topographiques numériques de Géomatique Canada, Ressources naturelles Canada

Authors:
N. Hayward and D. Oneschuk
Data compilation by the Geological Survey of Canada, Vancouver, British Columbia.
Map production by the Geological Survey of Canada, Ottawa, Ontario.

Auteurs:
N. Hayward et D. Oneschuk
La compilation des données a été effectuée par la Commission géologique du Canada, Vancouver, Colombie-Britannique.
La production des cartes a été effectuée par la Commission géologique du Canada, Ottawa, Ontario.

Recommended citation for NTGO publication:
Hayward, N. and Oneschuk, D., 2011. Regional Geophysical Compilation Project, Great Bear Magmatic Zone, Northwest Territories and Nunavut, NTS 85 M and N, and 86 C, D, E, F, K and L, Sheet of 2, 1:500 000 scale. Northwest Territories Geoscience Office; Northwest Territories Open File 2011-05; 2 maps and digital data.

Recommended citation for GSC publication:
Hayward, N. and Oneschuk, D., 2011. Geophysical Series, Regional Geophysical Compilation Project, Great Bear Magmatic Zone, Northwest Territories and Nunavut, NTS 85 M and N, and 86 C, D, E, F, K and L, Geological Survey of Canada, Open File 6835; Scale 1:500 000.

Notation bibliographique conseillée pour la publication de la CGC:
Hayward, N. et Oneschuk, D., 2011. Série des cartes géophysiques, Projet de compilation géophysique régionale, zone magmatique du Grand lac de l'Ours, Territoires du nord-ouest et Nunavut, SNRC 85 M et N, et 86 C, D, E, F, K et L, Commission géologique du Canada, Dossier public 6835, échelle 1:500 000.