

Military users, refer to this map as: Référence de cette carte pour usage militaire:	SERIES A 701 SÉRIE MAP 105 C/13 CARTE ÉDITION 1 MCE ÉDITION
---	---

LEGEND - LÉGENDE

ROAD, HARD SURFACE, ALL WEATHER		ROUTE, SURFACE DURCIE, TOUTES SAISONS
ROAD, LOOSE SURFACE		ROUTE, SURFACE DE GRAVIER
CART TRACK, WINTER ROAD		CHEMIN DE CHARROL, ROUTE D'HIVER
TRAIL, CUT LINE, PORTAGE		SENTIER, PERCÉE OU PORTAGE
BUILT-UP AREA		AGGLOMÉRATION
RAILWAY, SIDING, STATION, STOP		CHEMIN DE FER - VOIE D'ÉVITEMENT; STATION; ARRÊT
BRIDGE		PONT
SEAPLANE BASE; SEAPLANE ANCHORAGE		BASE D'HYDRATIONS; ANCRAGE D'HYDRATIONS
HOUSE; BARN		MAISON; GRANGE
CHURCH; SCHOOL; POST OFFICE		ÉGLISE; ÉCOLE; BUREAU DE POSTE
TOWER; FIRE, COMMUNICATION		TOUR; FEU, COMMUNICATION
WELL, OIL, GAS; TANK; WATER		PUITS; PÉTROLE, GAZ; RÉSERVOIR; EAU
POWER TRANSMISSION LINE		LIGNE DE TRANSPORT D'ÉNERGIE
MINE; GRAVEL PIT		MINE; CARRIÈRE DE GRAVIER
CUTTING, EMBANKMENT		DÉBLAI; REMBLAI
INTERNATIONAL, PROVINCIAL BOUNDARY WITH MONUMENT		FRONTIÈRE INTERNATIONALE, LIMITE PROVINCIALE AVEC BORNES
PROVINCIAL BOUNDARY, UNSURVEYED		FRONTIÈRE PROVINCIALE, NON ARPENTÉE
COUNTY, DISTRICT BOUNDARY		LIMITE DE COMTE OU DE DISTRICT
TOWNSHIP, PARISH BOUNDARY		LIMITE DE CANTON, DE PAROISSE
MUNICIPALITY BOUNDARY		LIMITE DE MUNICIPALITÉ
RESERVE, SANCTUARY, PARK, ETC. BOUNDARY		LIMITE DE RÉSERVE, SANCTUAIRES, PARCS, ETC.
OUTLINED LANDMARK AREA, BOUNDARY APPROXIMATE, ETC.		LIMITE DE SURFACE REPERE, LIMITE APPROXIMATIVE, ETC.
D.L.S. TOWNSHIP CORNER, SURVEYED, UNSURVEYED		COIN DE CANTON (A.T.C.); ARPENTÉ, NON ARPENTÉ
D.L.S. SECTION CORNERS		COINS DE SECTION (A.T.C.)
HORIZONTAL CONTROL POINT		POINT DE CONTRÔLE PLANIMÉTRIQUE
BENCH MARK WITH ELEVATION		RÉFÉRENT DE NIVELLEMENT AVEC COTE
SPOT ELEVATION, PRECISE		POINT COTE, PRÉCIS
STREAM OR SHORELINE, INDEFINITE		COURS D'EAU OU RIVE; IMPRÉCIS
LAKE, INTERMITTENT LAKES		LAC; LACS INTERMITTENTS
FLOODED LAND		TERRAIN INONDÉ
MARSH; SWAMP, (WOODED); STRING BOG		MARAIS; BOISÉ MARÉCAUX; FONDRIÈRE À FILAMENT
DRY RIVER BED WITH CHANNELS		LIT DE RIVIÈRE ASSÉCHÉ AVEC CHENAUX
RAPIDS; FALLS, RAPIDS		RAPIDES; CHUTES, RAPIDES
FORESHORE FLATS, SAND IN WATER, ROCKS		ESTRANS; SABLE SOUS L'EAU; ROCHES
TUNDRA; LAKES IN TUNDRA; POLYGONS		TOUNDRA; LACS EN TOUNDRA; POLYÈDRES DE TOUNDRA
PALSA BOG		FONDRIÈRE DE PALSE
DAM; WHARF		BARRAGE; QUAI
ICEFIELD (GLACIER); MORAINÉ		CHAMP DE GLACE (GLACIER); MORAINÉ
PINGO		PINGO
DITCH		FOSSÉ
CONTOURS		COURBES DE NIVEAU
APPROXIMATE CONTOURS		COURBES DE NIVEAU APPROXIMATIVES
DEPRESSION CONTOUR		COURBE DE CUVETTE
CLIFF		FALAISE
SPOT ELEVATION, APPROXIMATE; LAND; WATER		POINT COTE, APPROXIMATIF; SUR TERRE, SUR L'EAU
ESKER		ESKER
SAND, SAND DUNES, RAISED BEACHES		SABLE; DUNES DE SABLE; PLAGES SURÉLEVÉES
HISTORIC SITE		LIEU HISTORIQUE
WOODED AREA, FOREST; CLEARED AREA		SURFACE BOISÉE; FORÊT; ESPACE DÉNUDÉ, CLAIRIÈRE

PHOTOGRAPHY PHOTOGRAPHIE

COMPILATION	RESTITUTION

GRID ZONE DESIGNATION DESIGNATION DE LA ZONE DU QUADRILLAGE: 8V

100 000 m SQUARE IDENTIFICATION IDENTIFICATION DU CARRÉ DE 100 000 m: NC

EXAMPLE OF METHOD USED EXEMPLE DE LA MÉTHODE EMPLOYÉE POUR FIXER DES REPÈRES À 100 MÈTRES PRÈS

99	98	97	96	95

REFERENCE POINT POINT DE REPÈRE

EASTING: Read number on grid line immediately left of point. ABSISSSE: Note le chiffre de la ligne de quadrillage immédiatement à gauche du repère.

NORTHING: Read number on grid line immediately below point. ORDONNÉE: Note le chiffre de la ligne de quadrillage immédiatement en dessous du repère.

Estimate tenths of a square from this line eastward to point. Estimer le nombre de dixièmes du carré entre cette ligne et le repère en direction est: 5/10

Estimate tenths of a square from this line northward to point. Estimer le nombre de dixièmes du carré entre cette ligne et le repère en direction nord: 4/10

GRID REFERENCE: 975984

REFERENCE AU QUADRILLAGE: 975984

Nearest similar grid reference 100 000 metres La prochaine référence similaire est à 100 000 mètres

ONE THOUSAND METRE UNIVERSAL TRANSVERSE MERCATOR GRID ZONE 8 QUADRILLAGE DE MILLE MÈTRES TRANSVERSE UNIVERSEL DE MERCATOR

105 E/1	105 F/4	105 F/3
105 D/16	105 C/13	105 C/14
105 D/9	105 C/12	105 C/11

The 1984 MAGNETIC BEARING is 29°07' (518 mils) EAST of GRID NORTH.

ANNUAL CHANGE DECREASING 6.8'

GRID NORTH is 1°06' (19 mils) EAST of TRUE NORTH for centre of map.

Le REPÈRE MAGNÉTIQUE en 1984 est à 29°07' (518 mils) à l'EST du NORD DU QUADRILLAGE.

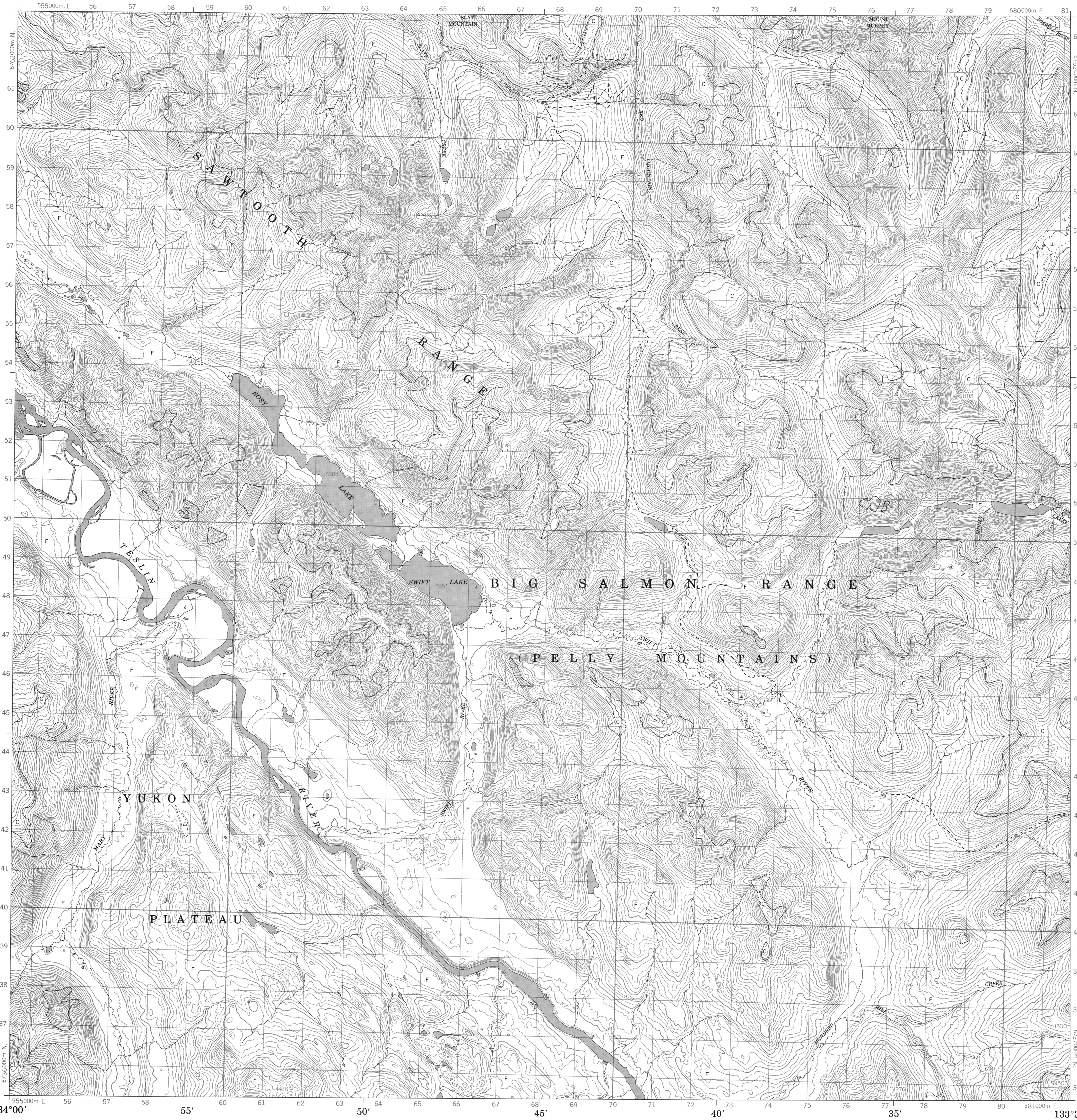
VARIATION ANNUELLE DÉCROISSANTE 6.8'

Le NORD DU QUADRILLAGE est à 1°06' (19 mils) à l'EST du NORD GÉOGRAPHIQUE au centre de la carte.

CONVERSION SCALE FOR ELEVATIONS ÉCHELLE DE CONVERSION DES ALTITUDES

Metres 30 20 10 0 50 100 150 200 250 300 Mètres

Feet 100 50 0 100 200 300 400 500 600 700 800 900 1000 Pieds



PRODUCED BY THE SURVEYS AND MAPPING BRANCH, DEPARTMENT OF ENERGY, MINES AND RESOURCES, OTTAWA, PUBLISHED IN 1984

© 1984 HER MAJESTY THE QUEEN IN RIGHT OF CANADA, DEPARTMENT OF ENERGY, MINES AND RESOURCES

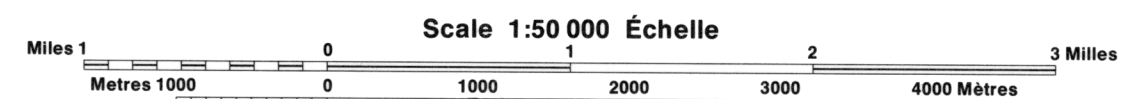
ELEVATIONS IN METRES ABOVE MEAN SEA LEVEL

CONTOUR INTERVAL ..... 20 METRES

NORTH AMERICAN DATUM 1927

PROJECTION TRANSVERSE MERCATOR

INFORMATION CONCERNING BENCH MARKS AND HOR. ZONAL SURVEY MONUMENTS CAN BE OBTAINED FROM GEODEIC SURVEY, SURVEYS AND MAPPING BRANCH, OTTAWA.



ROSY LAKE

YUKON TERRITORY TERRITOIRE DU YUKON

Scale 1:50 000 Échelle

ALTITUDES EN MÈTRES

EQUIDISTANCE DES COURBES ..... 20 MÈTRES

SYSTÈME DE RÉFÉRENCE GÉODÉSIQUE NORD-AMÉRICAIN 1927

PROJECTION TRANSVERSE DE MERCATOR

ÉTABLI PAR LA DIRECTION DES LÈVES ET DE LA CARTOGRAPHIE, MINISTÈRE DE L'ÉNERGIE, DES MINES ET DES RESSOURCES, OTTAWA, PUBLIÉE EN 1984.

© 1984 SA MAJESTÉ LA REINE DU CHEF DU CANADA, MINISTÈRE DE L'ÉNERGIE, DES MINES ET DES RESSOURCES.