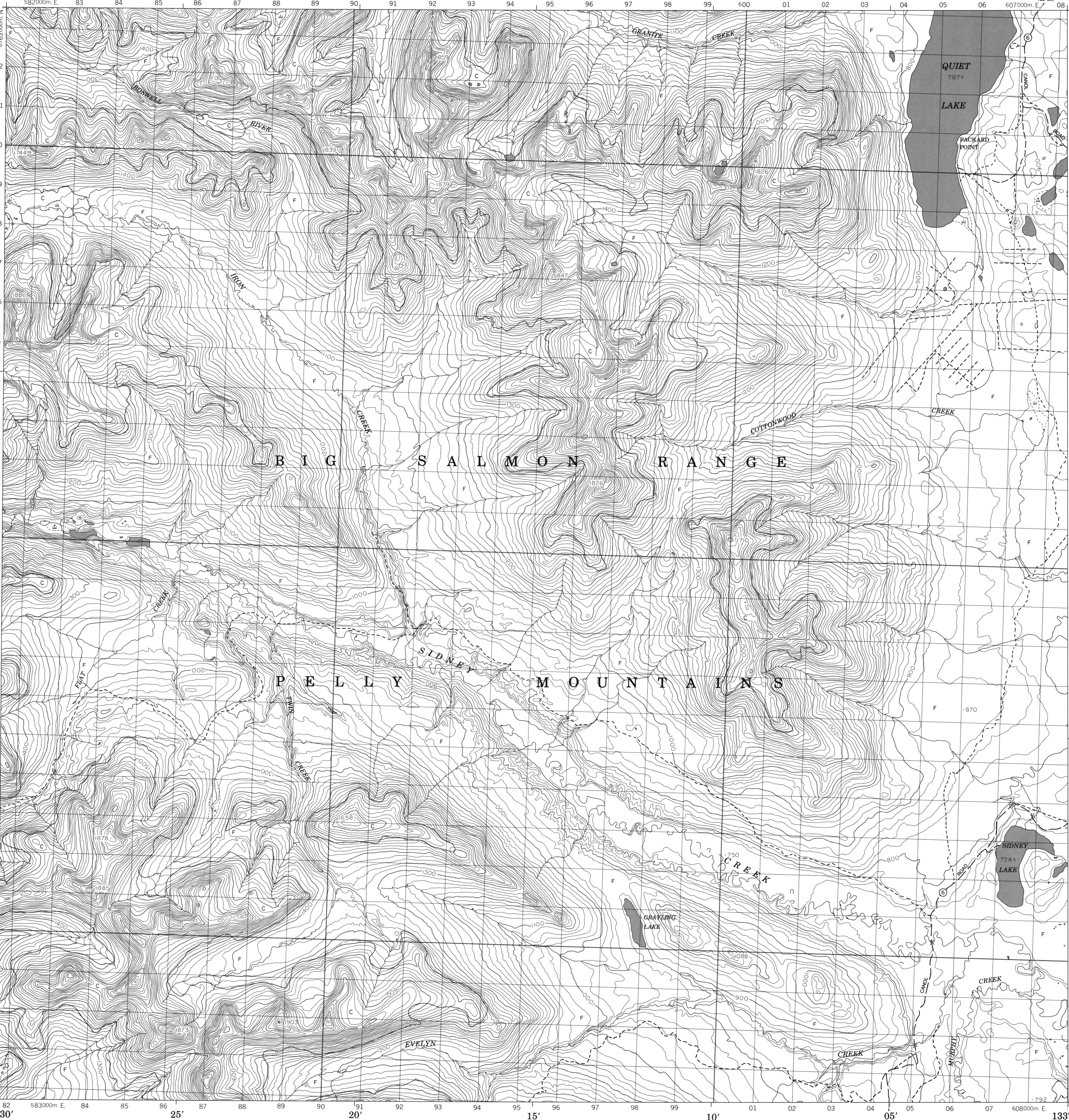
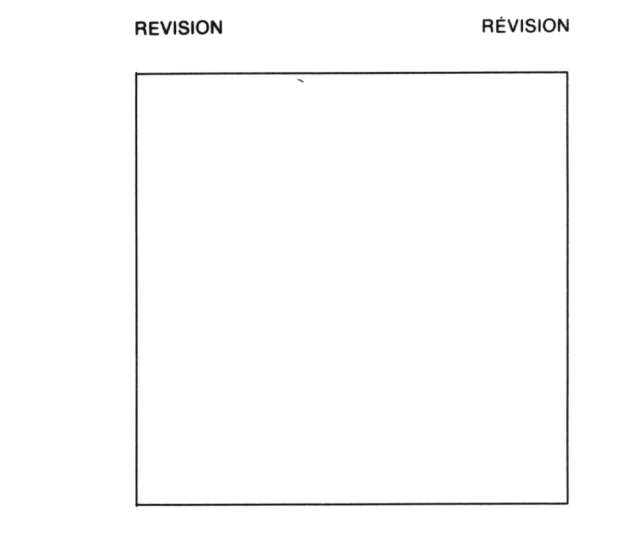
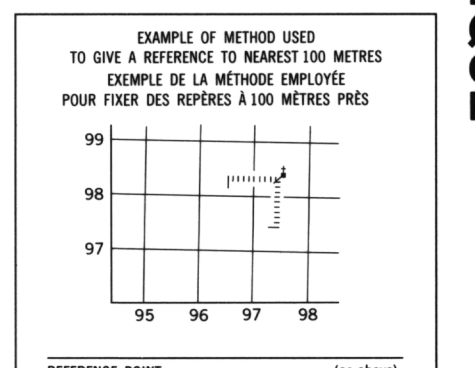
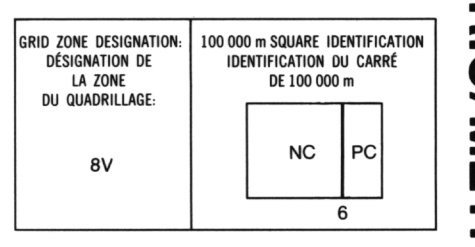
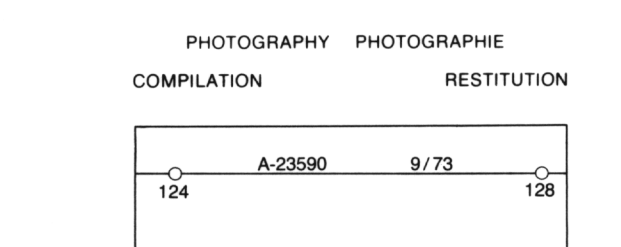


Military users, refer to this map as: **SERIES A 701 SÉRIE MAP 105C/14 CARTE**  
 Références de cette carte pour usage militaire: **ÉDITION 1 MCE ÉDITION**



**LEGEND - LÉGENDE**

- ROAD, HARD SURFACE, ALL WEATHER ..... ROUTE, SURFACE DURCIE, TOUTES SAISONS
- ROAD, LOOSE SURFACE ..... ROUTE, SURFACE DE GRAVIER
- CART TRACK, WINTER ROAD ..... CHEMIN DE CHAROIL, ROUTE D'HIVER
- TRAIL, CUT LINE, PORTAGE ..... SENTIER, PERÇEE OU PORTAGE
- BUILT-UP AREA ..... AGGLOMÉRATION
- RAILWAY: SIDING; STATION; STOP ..... CHEMIN DE FER: VOIE D'ÉVÈNEMENT; STATION; ARRÊT
- BRIDGE ..... PONT
- SEAPLANE BASE; SEAPLANE ANCHORAGE ..... BASE D'HYDRAVIONS; ANCRAGE D'HYDRAVIONS
- HOUSE; BARN ..... MAISON; GRANGE
- CHURCH; SCHOOL; POST OFFICE ..... ÉGLISE; ÉCOLE; BUREAU DE POSTE
- TOWER; FIRE, COMMUNICATION ..... TOUR; FEU, COMMUNICATION
- WELL; OIL, GAS; TANK; WATER ..... PUIT; PÉTROLE, GAZ; TRANSPORT; EAU
- POWER TRANSMISSION LINE ..... LIGNE DE TRANSPORT D'ÉNERGIE
- MINE; GRAVEL PIT ..... MINE; CARRIÈRE DE GRAVIER
- CUTTING, EMBANKMENT ..... DÉBLAI; REMBLAI
- INTERNATIONAL, PROVINCIAL BOUNDARY WITH MONUMENT ..... FRONTIÈRE INTERNATIONALE; LIMITE PROVINCIALE AVEC BORNES
- PROVINCIAL BOUNDARY, UNSURVEYED ..... FRONTIÈRE PROVINCIALE, NON ARPENTÉE
- COUNTY, DISTRICT BOUNDARY ..... LIMITE DE COMTE OU DE DISTRICT
- TOWNSHIP, PARISH BOUNDARY ..... LIMITE DE CANTON, DE PAROISSE
- MUNICIPALITY BOUNDARY ..... LIMITE DE MUNICIPALITÉ
- RESERVE, SANCTUARY, PARK, ETC. BOUNDARY ..... LIMITE DE RÉSERVE, SANCTUAIRES, PARCS, ETC.
- OUTLINED LANDMARK AREA BOUNDARY APPROXIMATE, ETC. ..... LIMITE DE SURFACE RÉFÈRE, LIMITE APPROXIMATIVE, ETC.
- D.L.S. TOWNSHIP CORNER: SURVEYED; UNSURVEYED ..... COIN DE CANTON (A.T.C.); ARPENTÉ, NON ARPENTÉ
- D.L.S. SECTION CORNERS ..... COINS DE SECTION (A.T.C.)
- HORIZONTAL CONTROL POINT ..... POINT DE CONTRÔLE PLANIMÉTRIQUE
- BENCH MARK WITH ELEVATION ..... RÉPÈRE DE NIVÈLEMENT AVEC COTE
- SPOT ELEVATION, PRECISE ..... POINT COTÉ, PRÉCIS
- STREAM OR SHORELINE, INDEFINITE ..... COURS D'EAU OU RIVE; IMPRÉCIS
- LAKE; INTERMITTENT LAKES ..... LAC, LACS INTERMITTENTS
- FLOODED LAND ..... TERRAIN INONDÉ
- MARSH; SWAMP (WOODED); STRING BOG ..... MARAIS; BOISE MARÉCAGEUX; FONDRIÈRE À FILAMENTS
- DRY RIVER BED WITH CHANNELS ..... LIT DE RIVIÈRE ASSÉCHÉ AVEC CHENAUX
- RAPIDS; FALLS; RAPIDS ..... RAPIDES; CHUTES; RAPIDES
- FORESHORE FLATS; SAND IN WATER; ROCKS ..... ESTRANS; SABLE SOUS L'EAU; ROCHES
- TUNDRA; LAKES IN TUNDRA; POLYGONS ..... TOUNDRA; LACS EN TOUNDRA; POLYGOSES DE TOUNDRA
- PALSA BOG ..... FONDRIÈRE DE PALSE
- DAM; WHARF ..... BARRAGE; QUAI
- ICEFIELD (GLACIER); MORAINES ..... CHAMP DE GLACE (GLACIER); MORAINES
- PINGO ..... PINGO
- DITCH ..... FOSSE
- CONTOURS ..... COURBES DE NIVEAU
- APPROXIMATE CONTOURS ..... COURBES DE NIVEAU APPROXIMATIVES
- DEPRESSION CONTOUR ..... COURBE DE CUVETTE
- CLIFF ..... FALAISE
- SPOT ELEVATION APPROXIMATE; LAND; WATER ..... POINT COTÉ, APPROXIMATIF; SUR TERRE; SUR L'EAU
- ESKER ..... ESKER
- SAND, SAND DUNES, RAISED BEACHES ..... SABLE, DUNES DE SABLE; PLAGES SURELEVÉES
- HISTORIC SITE ..... LIEU HISTORIQUE
- WOODED AREA; FOREST; CLEARED AREA ..... SURFACE BOISÉE; FORÊT; ESPACE DÉNUDÉE, CLAIRIÈRE



REFERENCE POINT POINT DE REPÈRE CHURCH - ÉGLISE (as shown) (ci-dessus)

EASTING: Read number on grid line immediately below point. ABSISSSE: Lire le chiffre de la ligne du quadrillage immédiatement en dessous du repère.

NORTHING: Read number on grid line immediately to the left of point. ORDONNÉE: Lire le chiffre de la ligne du quadrillage immédiatement à gauche du repère.

Estimate length of a square from this line eastward to point. Estimer le nombre de divisions du carré entre cette ligne et le repère en direction est.

Estimate length of a square from this line northward to point. Estimer le nombre de divisions du carré entre cette ligne et le repère en direction nord.

GRID REFERENCES RÉFÉRENCE AU QUADRILLAGE: 975084

Nearest similar grid reference 100 000 metres Le prochain repère similaire est à 100 000 mètres

ONE THOUSAND METRE UNIVERSAL TRANSVERSE MERCATOR GRID ZONE QUADRILLAGE DE MILLE MÈTRES TRANSVERSE UNIVERSEL DE MERCATOR

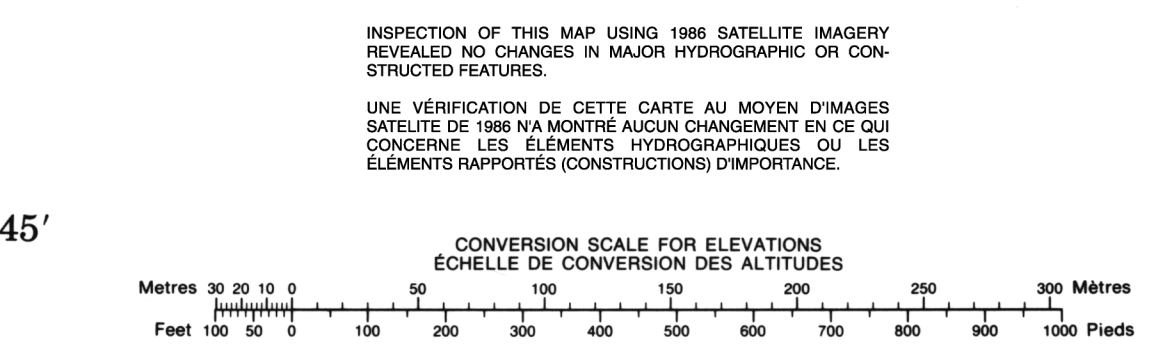
105 F/4	105 F/3	105 F/2
105 C/13	105 C/14	105 C/15
105 C/12	105 C/11	105 C/10

The 1984 MAGNETIC BEARING is 2°47' (512 mils) EAST OF GRID NORTH.  
 L'ANGLE MAGNÉTIQUE EN 1984 est à 2°47' (512 mils) À L'EST DU NORD DU QUADRILLAGE.

ANNUAL CHANGE DECREASING 7.0'  
 VARIATION ANNUELLE DÉCROISSANTE 7.0'

The REPERE MAGNÉTIQUE en 1984 est à 2°47' (512 mils) À L'EST DU NORD DU QUADRILLAGE.

VARIATION ANNUELLE DÉCROISSANTE 7.0'  
 Le NORD DU QUADRILLAGE est à 1°32' (27 mils) à l'EST du NORD GÉOGRAPHIQUE au centre de la carte.



PRODUCED BY THE SURVEYS AND MAPPING BRANCH, DEPARTMENT OF ENERGY, MINES AND RESOURCES, OTTAWA. VÉRIFICATION DES COUPURES EN 1984. PUBLISHED IN 1984.  
 COPIES MAY BE OBTAINED FROM THE CANADA MAP OFFICE, DEPARTMENT OF ENERGY, MINES AND RESOURCES, OTTAWA, OR YOUR NEAREST MAP DEALER.  
 © 1984 HER MAJESTY THE QUEEN IN RIGHT OF CANADA. DEPARTMENT OF ENERGY, MINES AND RESOURCES.

ELEVATIONS IN METRES ABOVE MEAN SEA LEVEL  
 CONTOUR INTERVAL ..... 20 METRES  
 NORTH AMERICAN DATUM 1987  
 TRANSVERSE MERCATOR PROJECTION

ALTITUDES EN MÈTRES  
 ÉQUIDISTANCE DES COURBES ..... 20 MÈTRES  
 SYSTÈME DE RÉFÉRENCE GÉODÉSIQUE NORD-AMÉRICAIN 1987  
 PROJECTION TRANSVERSE DE MERCATOR

Scale 1:50 000 Échelle

ÉTABLIE PAR LA DIRECTION DES LEVÉS ET DE LA CARTOGRAPHIE, MINISTÈRE DE L'ÉNERGIE, DES MINES ET DES RESSOURCES, OTTAWA. VÉRIFICATION DES COUPURES EN 1984. PUBLIÉE EN 1984.  
 CES CARTES SONT EN VENTE AU BUREAU DES CARTES DU CANADA, MINISTÈRE DE L'ÉNERGIE, DES MINES ET DES RESSOURCES, OTTAWA, OU CHEZ LE VENDEUR LE PLUS PRÈS.  
 © 1984 SA MAJESTÉ LA REINE DU CHEF DU CANADA. MINISTÈRE DE L'ÉNERGIE, DES MINES ET DES RESSOURCES.

TO GIVE A REFERENCE TO NEAREST 100 METRES EXEMPLE DE LA MÉTHODE EMPLOYÉE POUR FIXER DES REPÈRES À 100 MÈTRES PRÈS