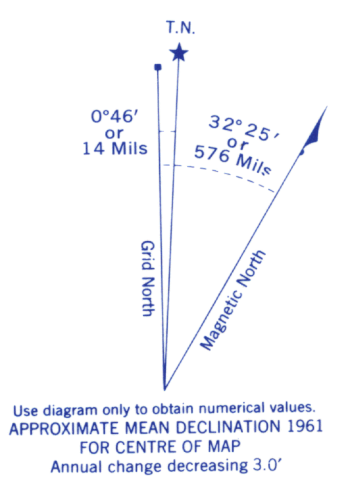
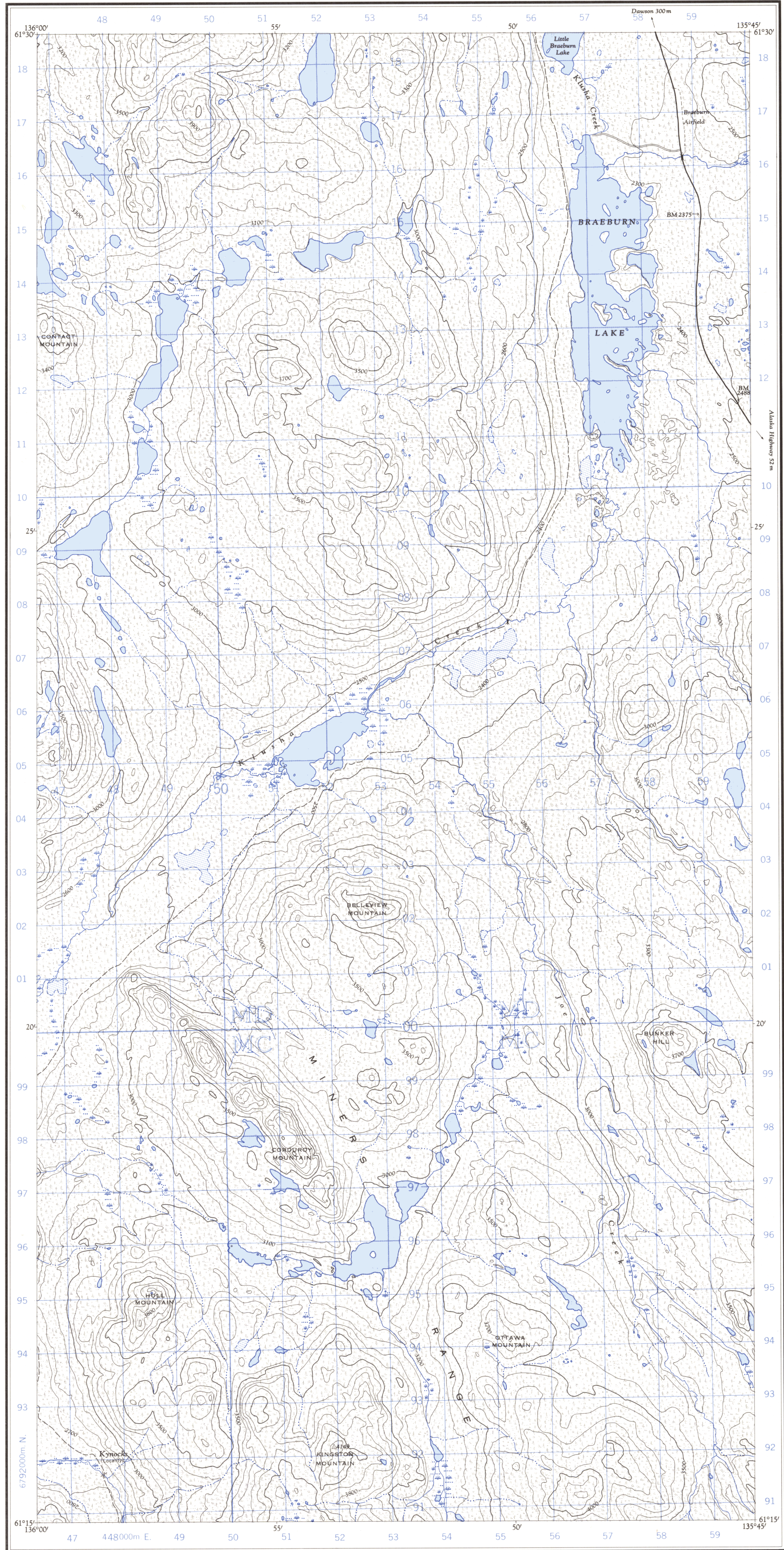


Military users, refer to this map as: Référéncé de la carte pour usage militaire. SERIES A722 SÉRIE MAP 105 E/5 W CARTE EDITION 2 MCE EDITION



Grid zone designation 8V, 100,000 M. SQUARE IDENTIFICATION MD MC 68. Example: STREAM JUNCTION. EASTING: 55, 58. NORTHING: 01, 04. MILITARY GRID REFERENCE: 558014. Nearest similar grid reference 100,000 metres (about 63 miles).

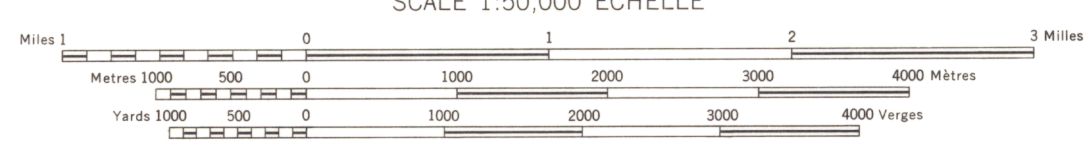
ONE THOUSAND METRE UNIVERSAL TRANSVERSE MERCATOR GRID ZONE 8

Produced and printed by the SURVEYS AND MAPPING BRANCH, DEPARTMENT OF MINES AND TECHNICAL SURVEYS, 1961, from air photographs taken in 1948.

BRAEBURN LAKE YUKON TERRITORY

Établie et imprimée par la DIRECTION DES LEVÉS ET DE LA CARTOGRAPHIE, MINISTÈRE DES MINES ET DES RELEVÉS TECHNIQUES en 1961, d'après les photographies aériennes prises en 1948.

- Roads: all weather, dry weather, cart track, trail or portage, Railway, normal gauge, single track, Power transmission line, Mine or Open cut, Horizontal control point, with elevation, Bench mark, with elevation.



- Building, School, Church, Lighthouse, River with bridge, Stream, intermittent or dry, Lake intermittent, indefinite, Marsh or Swamp, Depression contours, Barn, Grange, Post Office, Bureau de poste, Cemetery, Cimetière, Phare, Rivière avec pont, Cours d'eau intermittent ou à sec, Lac intermittent, indéfini, Marais ou marécage, Courbes de cuvette.

CONTOUR INTERVAL 100 FEET Elevations in Feet above Mean Sea Level North American Datum 1927 Transverse Mercator Projection. ÉQUIDISTANCE DES COURBES: 100 PIEDS Élévations en pieds au-dessus du niveau moyen de la mer Réseau géodésique nord-américain unifié (1927) Projection transverse de Mercator. MAGNETIC DECLINATION 31°39' EAST AT CENTRE OF MAP 1961 Annual change (decreasing) 3'. DÉCLINAISON MAGNÉTIQUE AU CENTRE DE LA FEUILLE EN 1961: 31°39' EST Variation annuelle (décroissante) 3'.

The nomenclature on this map has not been submitted to the Canadian Board on Geographical Names and may be subject to revision. Information on names is invited by the Surveys and Mapping Branch. La nomenclature de la présente carte n'a pas été soumise à la Commission canadienne des noms géographiques et, par conséquent, elle pourrait faire l'objet d'une révision. Tous renseignements sur les noms seront bien accueillis par la Direction des levés et de la cartographie.