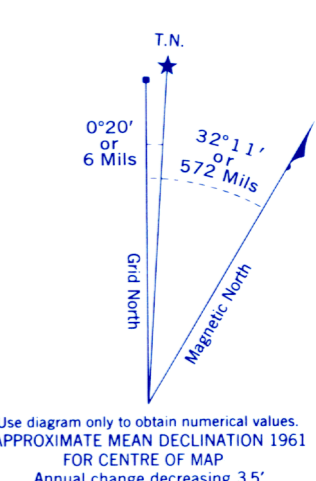
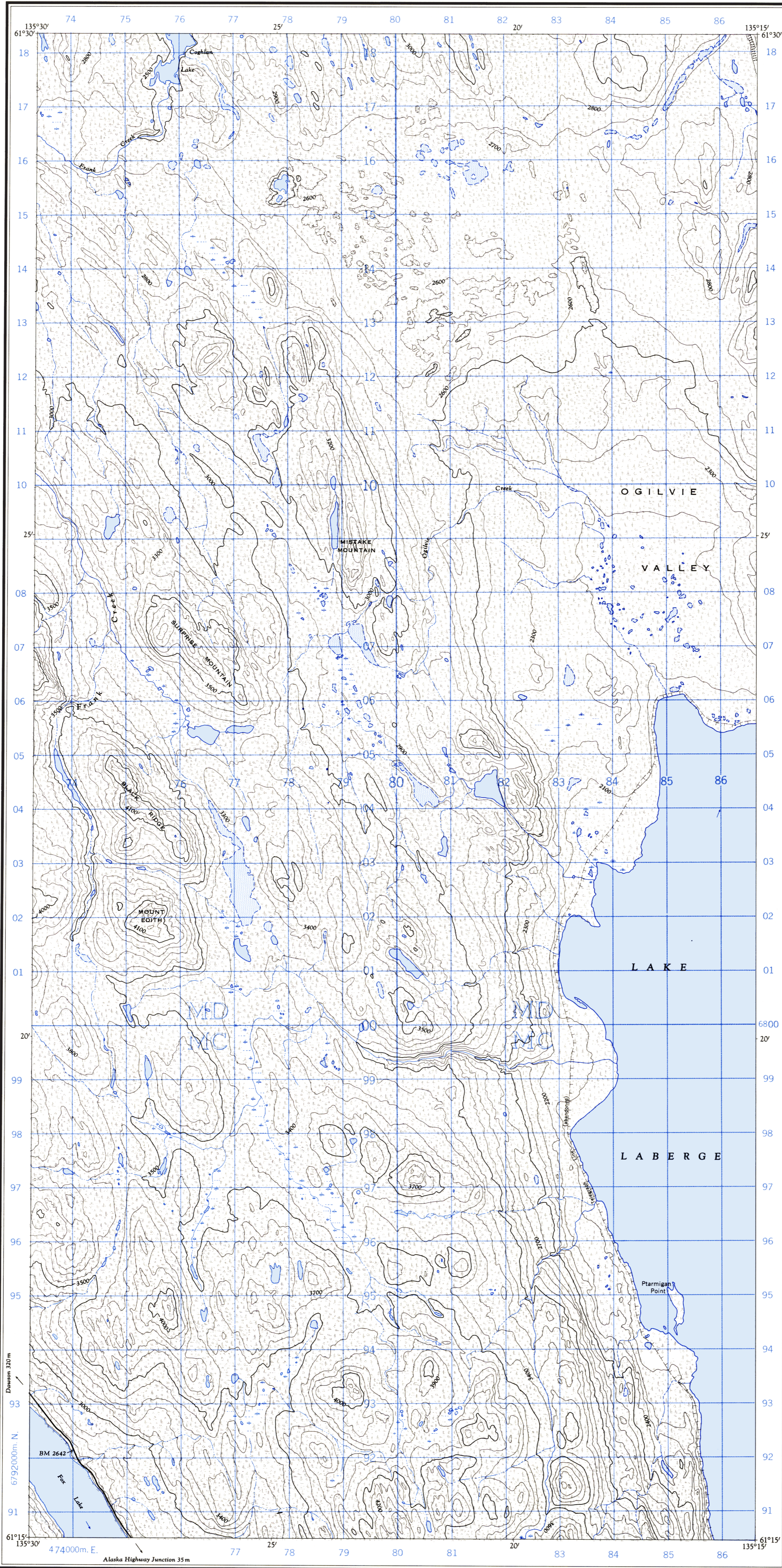


Refer to  
this map as:  
105 E/6 WEST  
EDITION 1 ASE  
SERIES A 722



100,000 M. SQUARE IDENTIFICATION

GRID ZONE DESIGNATION	8V
100,000 M. SQUARE IDENTIFICATION	MD MC 68

TO GIVE A REFERENCE TO NEAREST 100 METRES

EXAMPLE: STREAM JUNCTION

EASTING: Read number on grid line immediately to left of point. Estimate tenths of a square from this line eastward to point.

NORTHING: Read number on grid line immediately below point. Estimate tenths of a square from this line northward to point.

MILITARY GRID REFERENCE 808008

Nearest similar grid reference 100,000 metres (about 63 miles)

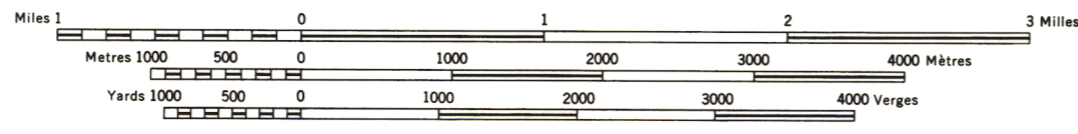
ONE THOUSAND METRE  
UNIVERSAL TRANSVERSE MERCATOR GRID  
ZONE 8

Produced and printed by the SURVEYS AND MAPPING BRANCH, DEPARTMENT OF MINES AND TECHNICAL SURVEYS, 1961, from air photographs taken in 1948. Copies may be obtained from the Map Distribution Office, Department of Mines and Technical Surveys, Ottawa.

Établi et imprimé par la DIRECTION DES LEVÉS ET DE LA CARTOGRAPHIE, MINISTÈRE DES MINES ET DES RELEVÉS TECHNIQUES en 1961, d'après les photographies aériennes prises en 1948. Ces cartes sont en vente au Bureau de distribution des cartes, ministère des Mines et des Relevés techniques, Ottawa.

LOWER LABERGE  
YUKON TERRITORY

SCALE 1:50,000 ÉCHELLE



- |   |   |
|---|---|
| Roads: all weather, dry weather, cart track, trail or portage, Railway, normal gauge, single track, Power transmission line, Mine or Open cut, Horizontal control point, with elevation, Bench mark, with elevation | Routes: toute saison, période sèche, de terre, sentier ou portage, Chemin de fer, voie unique (écartement normal), Ligne de transport d'énergie, Mine ou fosse à ciel ouvert, Point géodésique avec cote, Repère de nivellement avec cote |
|---|---|

CONTOUR INTERVAL 100 FEET  
Elevations in Feet above Mean Sea Level  
North American Datum 1927  
Transverse Mercator Projection

ÉQUIDISTANCE DES COURBES: 100 PIEDS  
Élévations en pieds au-dessus du niveau moyen de la mer  
Réseau géodésique nord-américain unifié (1927)  
Projection transverse de Mercator

MAGNETIC DECLINATION 31° 51' EAST  
AT CENTRE OF MAP 1961  
Annual change (decreasing) 3.5'

DÉCLINAISON MAGNÉTIQUE AU CENTRE  
DE LA FEUILLE EN 1961: 31° 51' EST  
Variation annuelle (décroissante) 3.5'

The nomenclature on this map has not been submitted to the Canadian Board on Geographical Names and may be subject to revision, information on names is invited by the Surveys and Mapping Branch.

La nomenclature de la présente carte n'a pas été soumise à la Commission canadienne des noms géographiques et, par conséquent, elle pourrait faire l'objet d'une révision. Tous renseignements sur les noms seront bien accueillis par la Direction des levés et de la cartographie.

- |   |   |
|---|---|
| Building, School, Church, Lighthouse, River with bridge, Stream, Lake intermittent, indefinite, Marsh or Swamp, Depression contours | Bâtiment, École, Église, Phare, Rivière avec pont, Cours d'eau intermittent, ou à sec, Lac intermittent, indéfini, Marais ou marécage, Courbes de cuvette |
| Barn, Post Office, Cemetery   | Grange, Bureau de poste, Cimetière  |