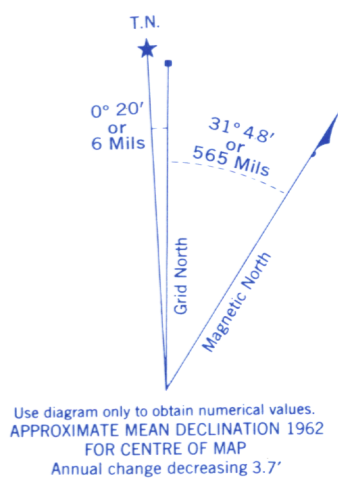
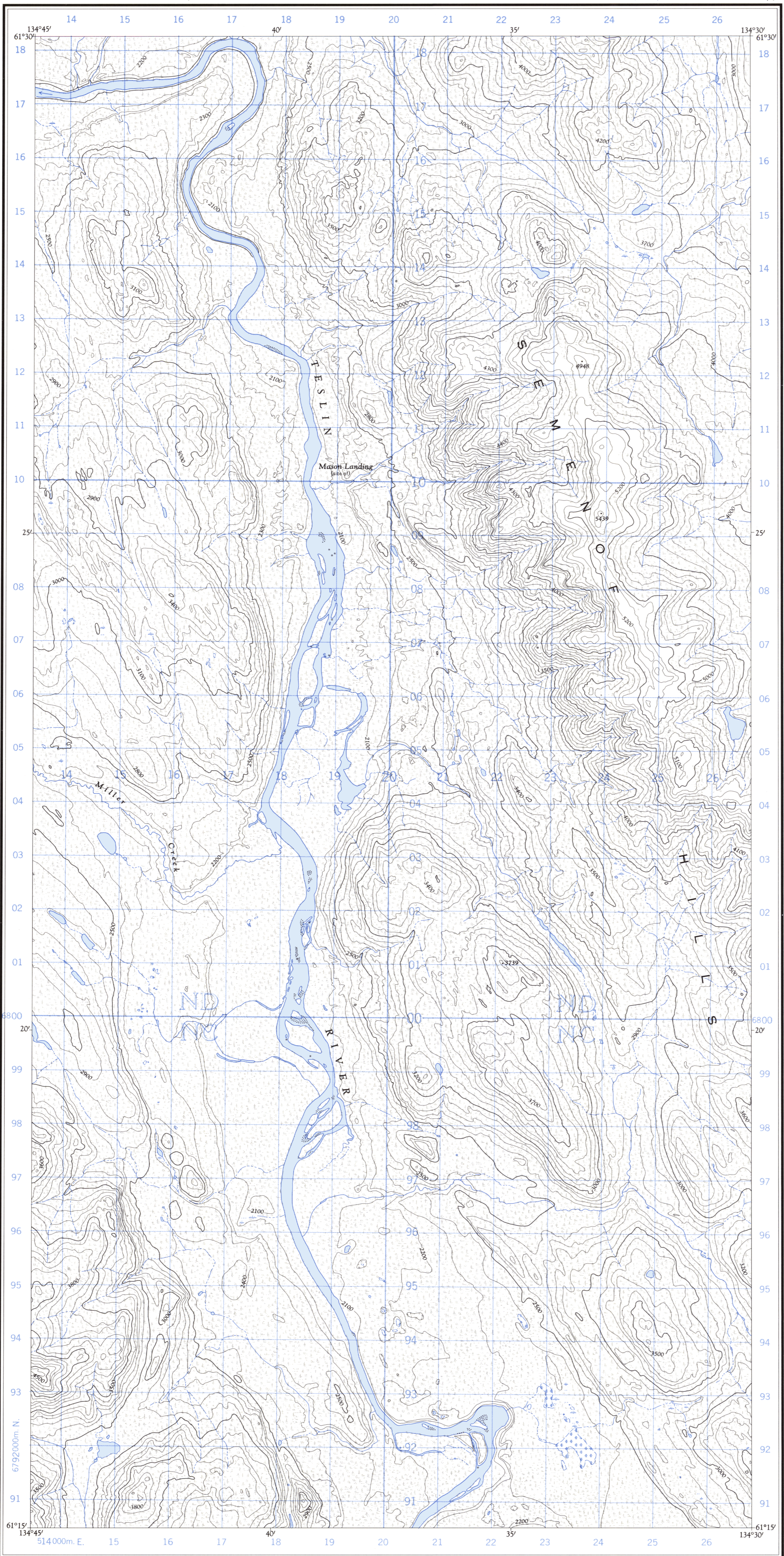


Refer to this map as: 105 E/7 E EDITION 1 ASE SERIES A 722



100,000 M SQUARE IDENTIFICATION

GRID ZONE DESIGNATION	8 V
100,000 M SQUARE IDENTIFICATION	ND NC

TO GIVE A REFERENCE TO NEAREST 100 METRES

EXAMPLE: STREAM JUNCTION

EASTING: Read number on grid line immediately to left of point	20
Estimate tenths of a square from this line eastward to point	9
NORTHING: Read number on grid line immediately below point	04
Estimate tenths of a square from this line northward to point	6
MILITARY GRID REFERENCE	209046

Nearest similar grid reference 100,000 metres (about 63 miles)

ONE THOUSAND METRE UNIVERSAL TRANSVERSE MERCATOR GRID ZONE 8

INSPECTION OF THIS MAP USING 1986 SATELLITE IMAGERY REVEALED NO CHANGES IN MAJOR HYDROGRAPHIC OR CONSTRUCTED FEATURES.

UNE VÉRIFICATION DE CETTE CARTE AU MOYEN D'IMAGES SATELITE DE 1986 A MONTRÉ AUCUN CHANGEMENT EN CE QUI CONCERNE LES ÉLÉMENTS HYDROGRAPHIQUES OU LES ÉLÉMENTS RAPPORTÉS (CONSTRUCTIONS) D'IMPORTANCE.

Compiled, 1959-60, by the SURVEYS AND MAPPING BRANCH, DEPARTMENT OF MINES AND TECHNICAL SURVEYS, from air photographs taken in 1948. Field surveys 1953 and 1956. Printed 1962.

Copies may be obtained from the Map Distribution Office, Department of Mines and Technical Surveys, Ottawa.

This map was compared with satellite imagery obtained in 1980 and found to be up-to-date in all major features.

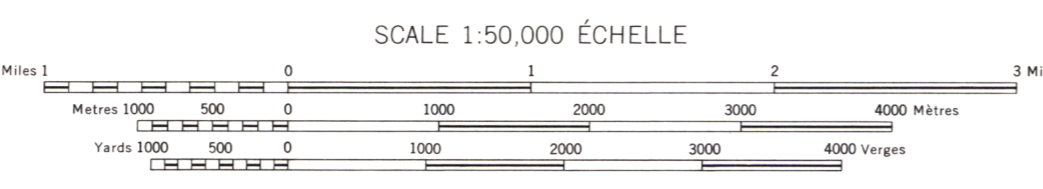
MASON LANDING YUKON TERRITORY

Compilée en 1959-60 par la DIRECTION DES LEVÉS ET DE LA CARTOGRAPHIE, MINISTÈRE DES MINES ET DES RELEVÉS TECHNIQUES, d'après les photographies aériennes prises en 1948. Travaux exécutés sur le terrain en 1953 et 1956. Imprimée en 1962.

Ces cartes sont en vente au Bureau de distribution des cartes, ministère des Mines et des Relevés techniques, Ottawa.

On a comparé cette carte aux images prises par satellite en 1980, nous avons constaté que toutes ses caractéristiques principales étaient à jour.

Roads	Routes
all-weather	toute saison
dry weather	période sèche
cart track	de terre
trail or portage	sentier ou portage
Railway, normal gauge, single track	Chemin de fer voie unique (écartement normal)
Power transmission line	Ligne de transport d'énergie
Mine or Open cut	Mine ou fosse à ciel ouvert
Horizontal control point, with elevation	Point géodésique avec cote 454 Δ
Bench mark, with elevation	Repère de nivellement avec cote BM 157



CONTOUR INTERVAL 100 FEET
Elevations in Feet above Mean Sea Level
North American Datum 1927
Transverse Mercator Projection

ÉQUIDISTANCE DES COURBES: 100 PIEDS
Élévations en pieds au-dessus du niveau moyen de la mer
Réseau géodésique nord-américain unifié (1927)
Projection transverse de Mercator

MAGNETIC DECLINATION 32° 08' EAST AT CENTRE OF MAP 1962 Annual change (decreasing) 3.7

DÉCLINAISON MAGNÉTIQUE AU CENTRE DE LA FEUILLE EN 1962: 32° 08' EST Variation annuelle (décroissante) 3.7

Some names on this map are not yet official. Corrections or additions are invited by the Surveys and Mapping Branch.

Certains noms inscrits sur cette carte ne sont pas encore officiels. La Direction des levés et de la cartographie saurait gré au public de lui signaler corrections et additions.

Building	Bâtiment	Barn	Grange
School	École	Post Office	Bureau de poste
Church	Église	Cemetery	Cimetière
Lighthouse	Phare		
River with bridge	Rivière avec pont		
Stream, intermittent or dry	Cours d'eau intermittent ou à sec		
Lake intermittent, indefinite	Lac intermittent, rive imprécise		
Marsh or Swamp	Marais ou marécage		
Depression contours	Courbes de cuvette		