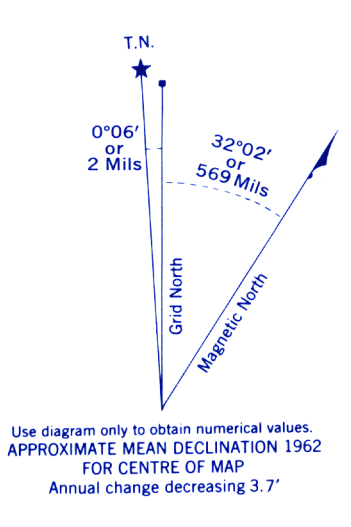
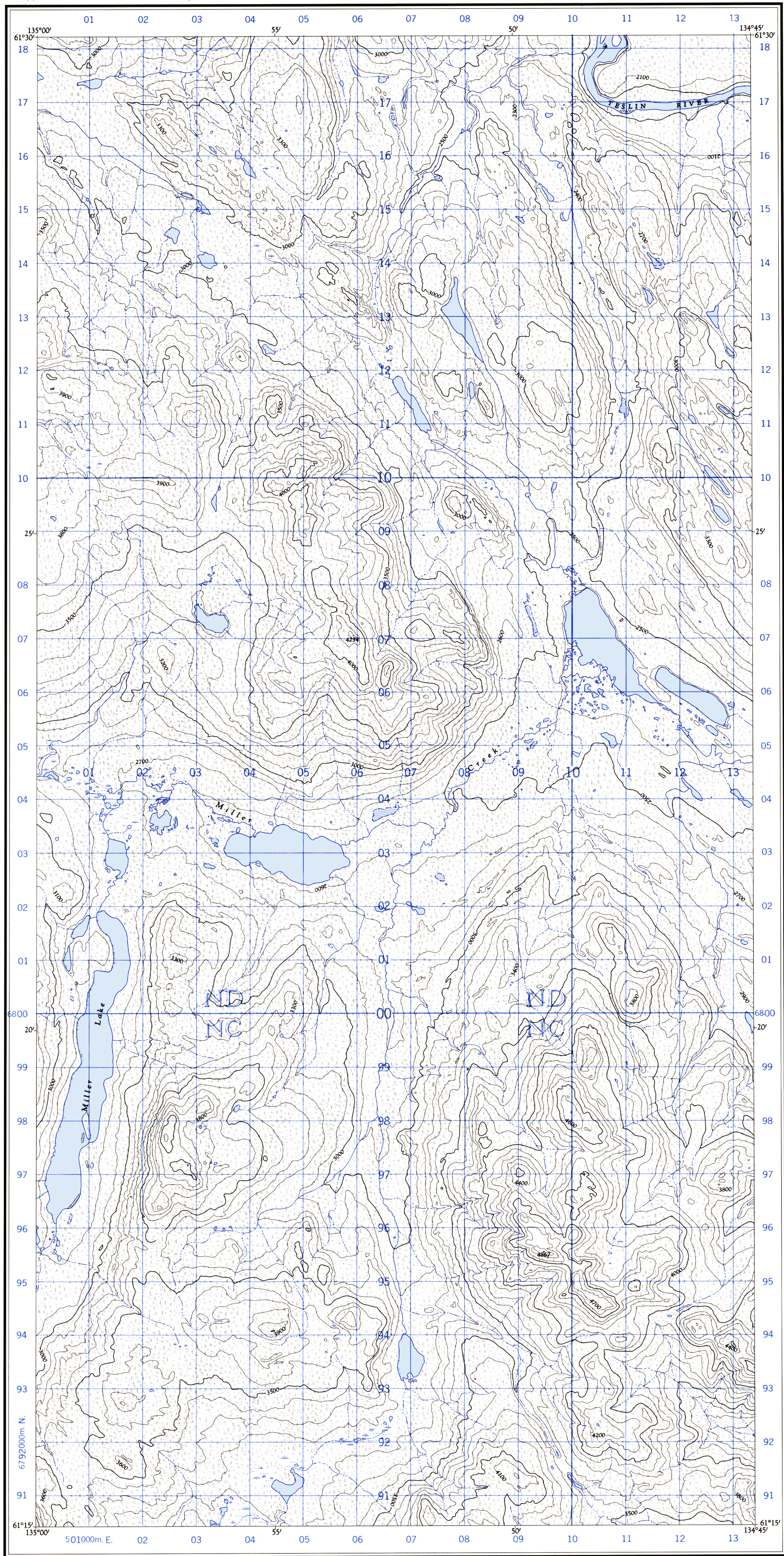


Military users, refer to this map as: Réf. de la carte pour usage militaire: SERIES A722 SÉRIE MAP 105 E/7W CARTE EDITION 1 MCE ÉDITION



100,000 M. SQUARE IDENTIFICATION. GRID ZONE DESIGNATION: BV. ND, NC. TO GIVE A REFERENCE TO NEAREST 100 METRES. EXAMPLE: STREAM JUNCTION. EASTING: 07, 5, 075. NORTHING: 03, 4, 034. MILITARY GRID REFERENCE: 075034. Nearest similar grid reference 100,000 metres (about 63 miles).

ONE THOUSAND METRE UNIVERSAL TRANSVERSE MERCATOR GRID ZONE 8

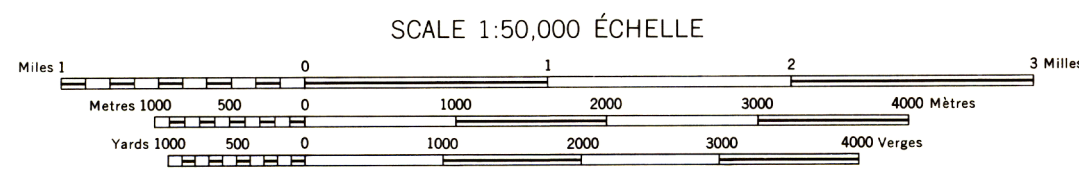
INSPECTION OF THIS MAP USING 1986 SATELLITE IMAGERY REVEALED NO CHANGES IN MAJOR HYDROGRAPHIC OR CONSTRUCTED FEATURES. UNE VÉRIFICATION DE CETTE CARTE AU MOYEN D'IMAGES SATELLITE DE 1986 N'A MONTRÉ AUCUN CHANGEMENT EN CE QUI CONCERNE LES ÉLÉMENTS HYDROGRAPHIQUES OU LES ÉLÉMENTS RAPPORTÉS (CONSTRUCTIONS) D'IMPORTANCE.

Compiled, 1959-60, by the SURVEYS AND MAPPING BRANCH, DEPARTMENT OF MINES AND TECHNICAL SURVEYS, from air photographs taken in 1948. Field surveys 1953 and 1956. Printed 1962. Copies may be obtained from the Canada Map Office, Department of Energy, Mines and Resources, Ottawa, or your nearest map dealer. © Canada Copyrights Reserved 1976

MASON LANDING YUKON TERRITORY

Compilée en 1959-60 par la DIRECTION DES LEVÉS ET DE LA CARTOGRAPHIE, MINISTÈRE DES MINES ET DES RELEVÉS TECHNIQUES, d'après les photographies aériennes prises en 1948. Travaux exécutés sur le terrain en 1953 et 1956. Imprimée en 1962. Ces cartes sont en vente au Bureau des Cartes du Canada, ministère de l'Énergie, des Mines et des Ressources, Ottawa, ou chez le vendeur le plus près. © Canada 1976, tous droits réservés

- Roads: all weather, dry weather, cart track, trail or portage, Railway, normal gauge, single track, Power transmission line, Mine or Open cut, Horizontal control point, with elevation, Bench mark, with elevation. Routes: toute saison, période sèche, de terre, sentier ou portage, Chemin de fer, voie unique (écartement normal), Ligne de transport d'énergie, Mine ou fosse à ciel ouvert, Point géodésique avec cote, Repère de nivellement avec cote.



CONTOUR INTERVAL 100 FEET Elevations in Feet above Mean Sea Level North American Datum 1927 Transverse Mercator Projection MAGNETIC DECLINATION 32°08' EAST AT CENTRE OF MAP 1962 Annual change (decreasing) 3.7. ÉQUIDISTANCE DES COURBES: 100 PIEDS Élévations en pieds au-dessus du niveau moyen de la mer Réseau géodésique nord-américain unifié (1927) Projection transverse de Mercator DÉCLINAISON MAGNÉTIQUE AU CENTRE DE LA FEUILLE EN 1962: 32°08' EST Variation annuelle (décroissante) 3.7.

Some names on this map are not yet official. Corrections or additions are invited by the Surveys and Mapping Branch. Certains noms inscrits sur cette carte ne sont pas encore officiels. La Direction des levés et de la cartographie saurait gré au public de lui signaler corrections et additions.

- Building, School, Church, Lighthouse, River with bridge, Stream, Lake, Marsh or Swamp, Depression contours, Barn, Post Office, Cemetery, Grange, Bureau de poste, Cimetière, Rivière avec pont, Cours d'eau intermittent ou à sec, Lac intermittent, rive imprécise, Marais ou marécage, Courbes de cuvette.