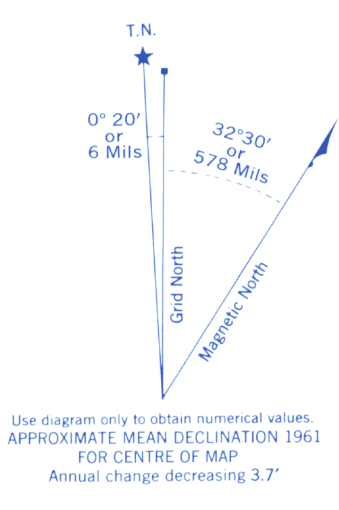
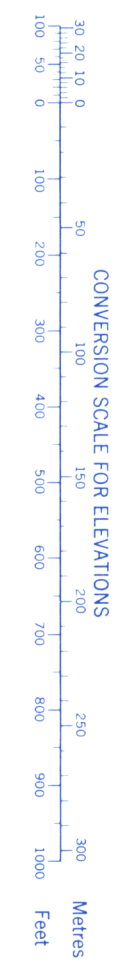
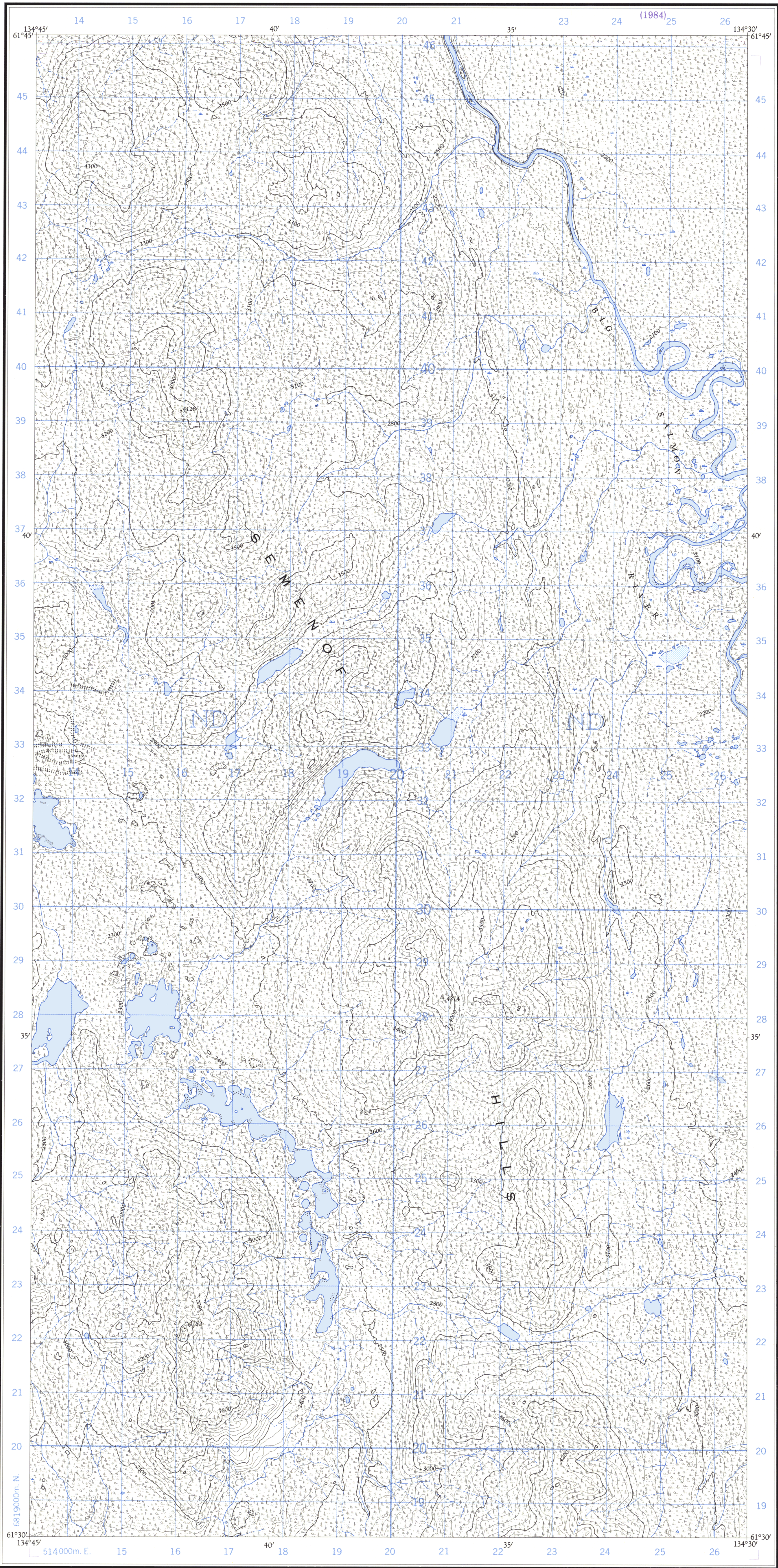


Refer to this map as: 105 E/10 E EDITION 1 ASE SERIES A 722



GRID ZONE DESIGNATION	100,000 M. SQUARE IDENTIFICATION
8V	ND

TO GIVE A REFERENCE TO NEAREST 100 METRES

EXAMPLE: STREAM JUNCTION

EASTING: Road number on grid line immediately to left of point	20
Estimate tenths of a square from this line eastward to point	6
NORTHING: Road number on grid line immediately below point	31
Estimate tenths of a square from this line northward to point	8
MILITARY GRID REFERENCE	206318

Nearest similar grid reference 100,000 metres (about 63 miles)

ONE THOUSAND METRE
UNIVERSAL TRANSVERSE MERCATOR GRID
ZONE 8

INSPECTION OF THIS MAP USING 1986 SATELLITE IMAGERY REVEALED NO CHANGES IN MAJOR HYDROGRAPHIC OR CONSTRUCTED FEATURES.

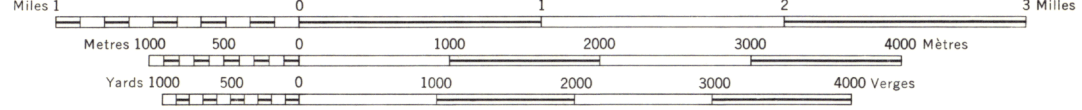
UNE VÉRIFICATION DE CETTE CARTE AU MOYEN D'IMAGES SATELLITE DE 1986 N'A MONTRÉ AUCUN CHANGEMENT EN CE QUI CONCERNE LES ÉLÉMENTS HYDROGRAPHIQUES OU LES ÉLÉMENTS RAPPORTÉS (CONSTRUCTIONS) D'IMPORTANCE.

Compiled, 1959-60, by the SURVEYS AND MAPPING BRANCH, DEPARTMENT OF MINES AND TECHNICAL SURVEYS, from air photographs taken in 1954. Field Surveys 1953 and 1956. Partial culture check, 1957. Printed, 1962.

Copies may be obtained from the Map Distribution Office, Department of Mines and Technical Surveys, Ottawa.

HOOTALINQUA
YUKON TERRITORY

SCALE 1:50,000 ÉCHELLE



CONTOUR INTERVAL 100 FEET
Elevations in Feet above Mean Sea Level
North American Datum 1927
Transverse Mercator Projection

ÉQUIDISTANCE DES COURBES: 100 PIEDS
Élévations en pieds au-dessus du niveau moyen de la mer
Réseau géodésique nord-américain unifié (1927)
Projection transverse de Mercator

MAGNETIC DECLINATION 32° 50' EAST
AT CENTRE OF MAP 1961
Annual change (decreasing) 3.7'

DÉCLINAISON MAGNÉTIQUE AU CENTRE DE LA FEUILLE EN 1961: 32° 50' EST
Variation annuelle (décroissante) 3.7'

The nomenclature on this map has not been submitted to the Canadian Board on Geographical Names and may be subject to revision. Information on names is invited by the Surveys and Mapping Branch.

La nomenclature de la présente carte n'a pas été soumise à la Commission canadienne des noms géographiques et, par conséquent, elle pourrait faire l'objet d'une révision. Tous renseignements sur les noms seront bien accueillis par la Direction des levés et de la cartographie.

- | | |
|--|--|
| Roads | Routes |
| all weather | toute saison |
| dry weather | période sèche |
| cart track | de terre |
| trail or portage | sentier ou portage |
| Railway, normal gauge, single track | Chemin de fer, voie unique (écartement normal) |
| Power transmission line | Ligne de transport d'énergie |
| Mine or Open cut | Mine ou fosse à ciel ouvert |
| Horizontal control point, with elevation | Point géodésique avec cote |
| Bench mark, with elevation | Repière de nivellement avec cote |
- BM 157

- On a comparé cette carte aux images prises par satellite en 1986; nous avons constaté que toutes ses caractéristiques principales étaient à jour.
- | | | | |
|-------------------------------|-----------------------------------|-------------|-----------------|
| Building | Bâtiment | Barn | Grange |
| School | École | Post Office | Bureau de poste |
| Church | Église | Cemetery | Cimetière |
| Lighthouse | Phare | | |
| River with bridge | Rivière avec pont | | |
| Stream, intermittent or dry | Cours d'eau intermittent ou à sec | | |
| Lake intermittent, indefinite | Lac intermittent, rive imprécise | | |
| Marsh or Swamp | Marais ou marécage | | |
| Depression contours | Courbes de cuvette | | |