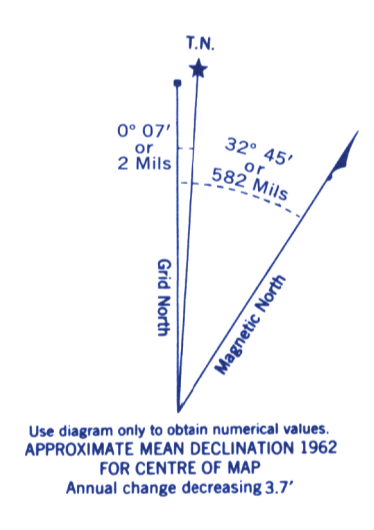
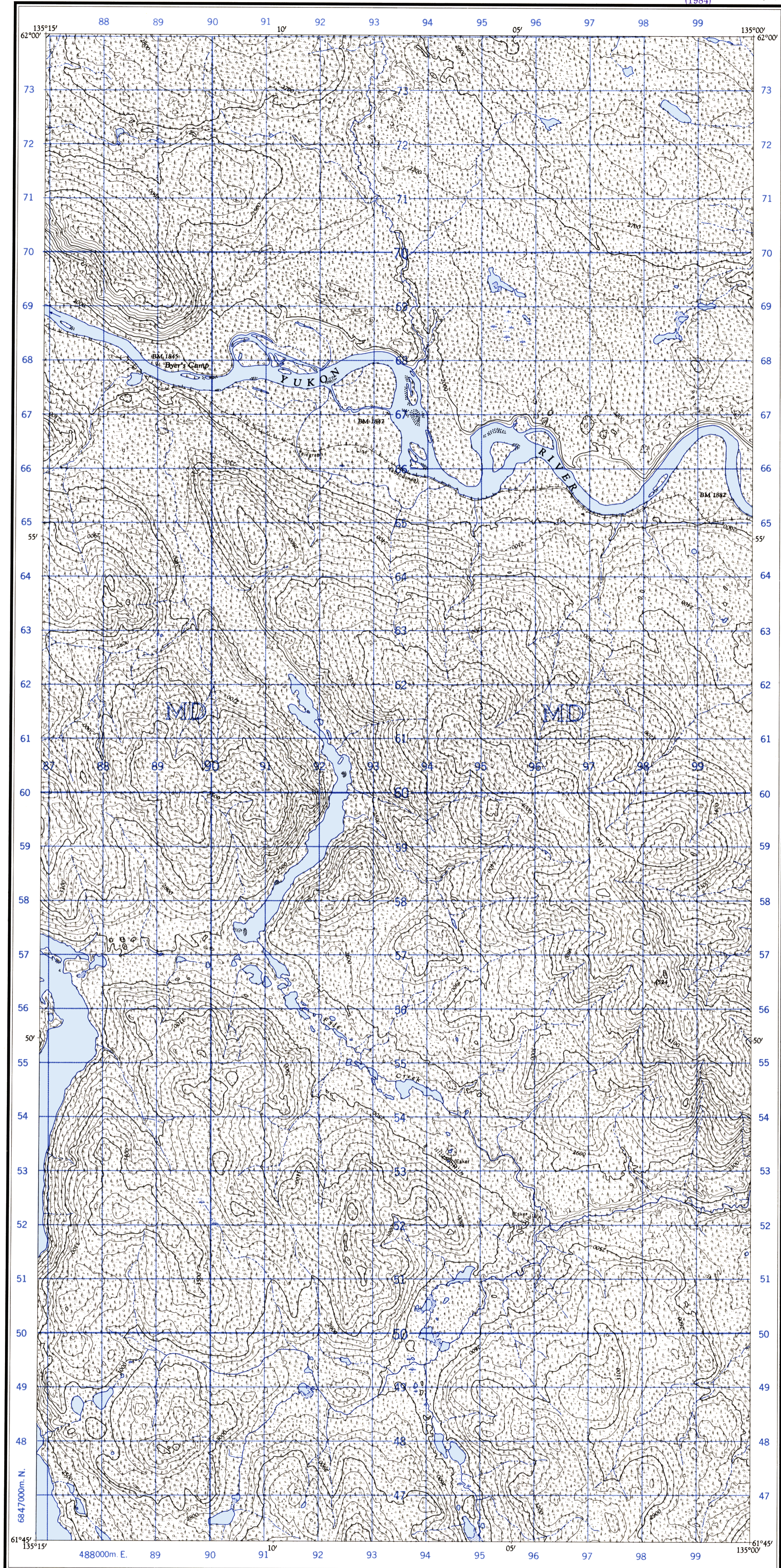


Refer to this map as: 105 E/14 EAST EDITION 1 ASE SERIES A 722



Use diagram only to obtain numerical values. APPROXIMATE MEAN DECLINATION 1962 FOR CENTRE OF MAP. Annual change decreasing 3.7'

GRID ZONE DESIGNATION	100,000 M. SQUARE IDENTIFICATION
8V	MD
TO GIVE A REFERENCE TO NEAREST 100 METRES	
EXAMPLE: BENCH MARK	
EASTING: Read number on grid line immediately to left of point. Estimate tenths of a square from this line eastward to point.	93 2
NORTHING: Read number on grid line immediately below point. Estimate tenths of a square from this line northward to point.	67 1
MILITARY GRID REFERENCE	932671
Nearest similar grid reference 100,000 metres (about 63 miles)	

ONE THOUSAND METRE
UNIVERSAL TRANSVERSE MERCATOR GRID
ZONE 8

Compiled 1960, by the SURVEYS AND MAPPING BRANCH, DEPARTMENT OF MINES AND TECHNICAL SURVEYS, from air photographs taken in 1949. Field surveys 1953 and 1956. Printed 1962.

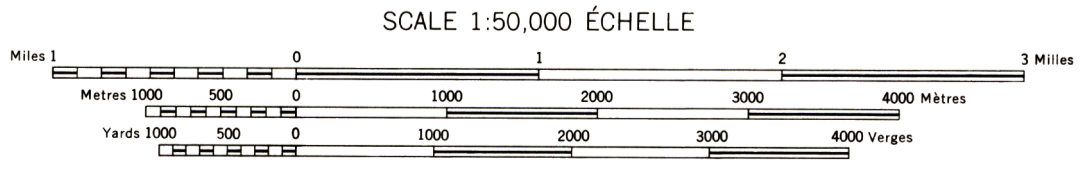
Copies may be obtained from the Map Distribution Office, Department of Mines and Technical Surveys, Ottawa.

CLAIRE LAKE
YUKON TERRITORY

Compilée en 1960, par la DIRECTION DES LEVÉS ET DE LA CARTOGRAPHIE, MINISTÈRE DES MINES ET DES RELEVÉS TECHNIQUES, d'après les photographies aériennes prises en 1949. Travaux exécutés sur le terrain en 1953 et 1956. Imprimée en 1962.

Ces cartes sont en vente au Bureau de distribution des cartes, ministère des Mines et des Relevés techniques, Ottawa.

- This map was compared with satellite imagery obtained in 1979 and found to be up-to-date in all major features.
- Roads: all weather, dry weather, cart track, trail or portage, Railway, normal gauge, single track, Power transmission line, Mine or Open cut, Horizontal control point, with elevation, Bench mark, with elevation.
 - Routes: toute saison, période sèche, de terre, sentier ou portage, Chemin de fer, voie unique (écartement normal), Ligne de transport d'énergie, Mine ou fosse à ciel ouvert, Point géodésique avec cote, Repère de nivellement avec cote.



CONTOUR INTERVAL 100 FEET
Elevations in Feet above Mean Sea Level
North American Datum 1927
Transverse Mercator Projection

ÉQUIDISTANCE DES COURBES: 100 PIEDS
Élévations en pieds au-dessus du niveau moyen de la mer
Réseau géodésique nord-américain unifié (1927)
Projection transverse de Mercator

MAGNETIC DECLINATION 32° 38' EAST
AT CENTRE OF MAP 1962
Annual change (decreasing) 3.7'

DÉCLINAISON MAGNÉTIQUE AU CENTRE
DE LA FEUILLE EN 1962: 32° 38' EST
Variation annuelle (décroissante) 3.7'

- Building, School, Church, Lighthouse, River with bridge, Stream, Lake intermittent or dry, Marsh or Swamp, Depression contours.
- Bâtiment, École, Église, Phare, Rivière avec pont, Cours d'eau intermittent ou à sec, Lac intermittent, rive imprécise, Marais ou marécage, Courbes de cuestas.
- Barn, Post Office, Cemetery, Grange, Bureau de poste, Cimetière.

INSPECTION OF THIS MAP USING 1986 SATELLITE IMAGERY REVEALED NO CHANGES IN MAJOR HYDROGRAPHIC OR CONSTRUCTED FEATURES.

UNE VÉRIFICATION DE CETTE CARTE AU MOYEN D'IMAGES SATELLITE DE 1986 N'A MONTRÉ AUCUN CHANGEMENT EN CE QUI CONCERNE LES ÉLÉMENTS HYDROGRAPHIQUES OU LES ÉLÉMENTS RAPPORTÉS (CONSTRUCTIONS) D'IMPORTANCE.