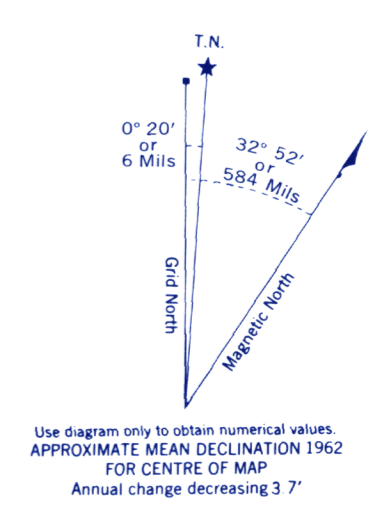
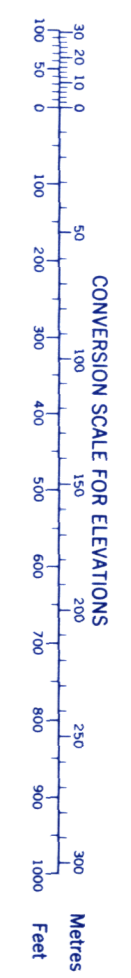
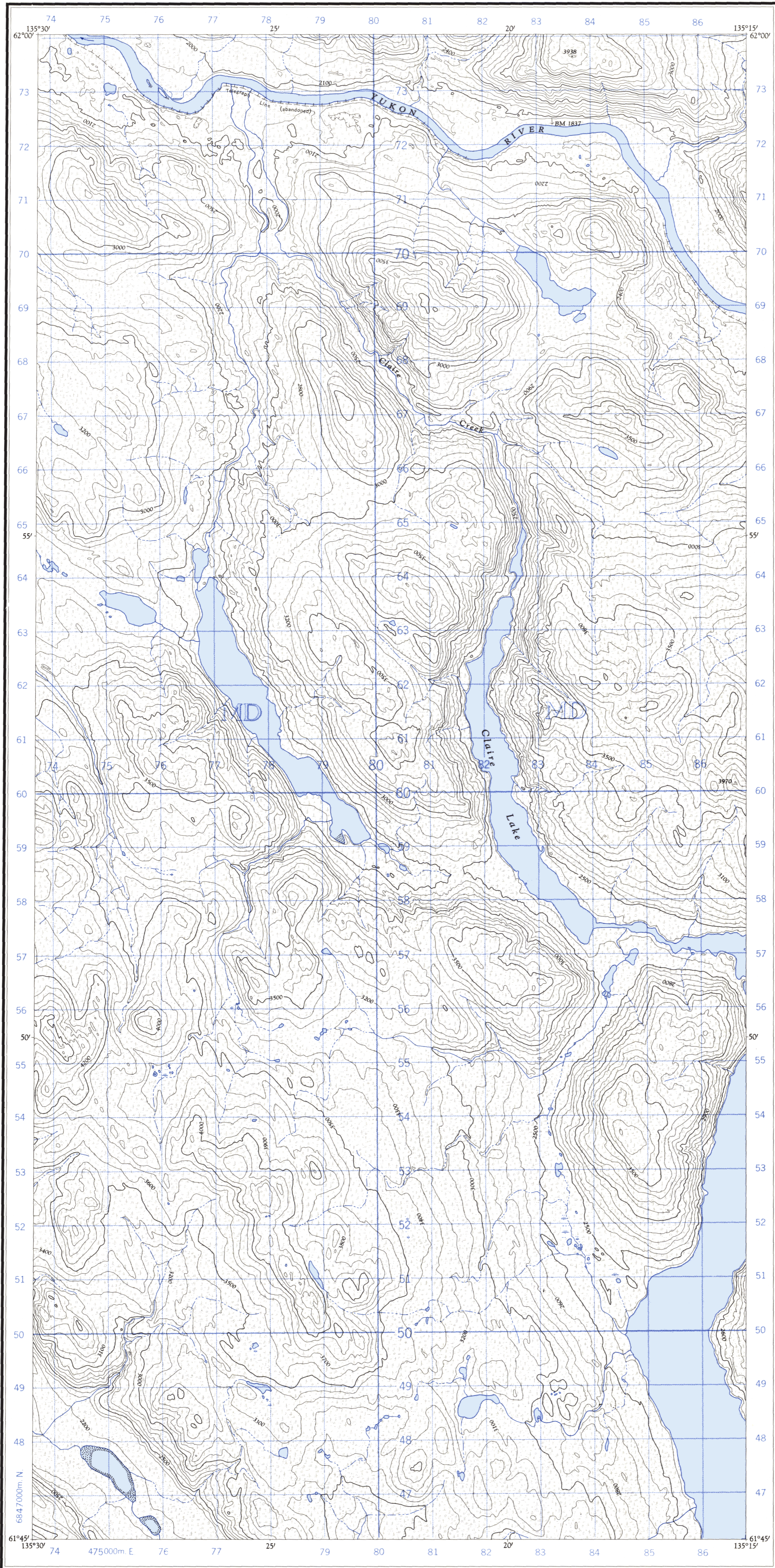


Military users, refer to this map as: **SERIES A722 SÉRIE MAP 105 E/14 W CARTE**
Référence de la carte pour usage militaire: **EDITION 1 MCE EDITION**



GRID ZONE DESIGNATION	100,000 M. SQUARE IDENTIFICATION
8V	MD
TO GIVE A REFERENCE TO NEAREST 100 METRES	
EXAMPLE: BENCH MARK	
EASTING: Read number on grid line immediately to left of point	83
Estimate tenths of a square from this line eastward to point	3
NORTHING: Read number on grid line immediately below point	72
Estimate tenths of a square from this line northward to point	4
MILITARY GRID REFERENCE	83 37 24
Nearest similar grid reference 100,000 metres (about 63 miles)	

ONE THOUSAND METRE
UNIVERSAL TRANSVERSE MERCATOR GRID
ZONE 8

INSPECTION OF THIS MAP USING 1989 SATELLITE IMAGERY REVEALED NO CHANGES IN MAJOR HYDROGRAPHIC OR CONSTRUCTED FEATURES.

UNE VÉRIFICATION DE CETTE CARTE AU MOYEN D'IMAGES SATELLITE DE 1989 N'A MONTRÉ AUCUN CHANGEMENT EN CE QUI CONCERNE LES ÉLÉMENTS HYDROGRAPHIQUES OU LES ÉLÉMENTS RAPPORTÉS (CONSTRUCTIONS) D'IMPORTANCE.

Compiled 1960, by the SURVEYS AND MAPPING BRANCH, DEPARTMENT OF MINES AND TECHNICAL SURVEYS, from air photographs taken in 1949. Field surveys 1953 and 1956. Printed 1962.

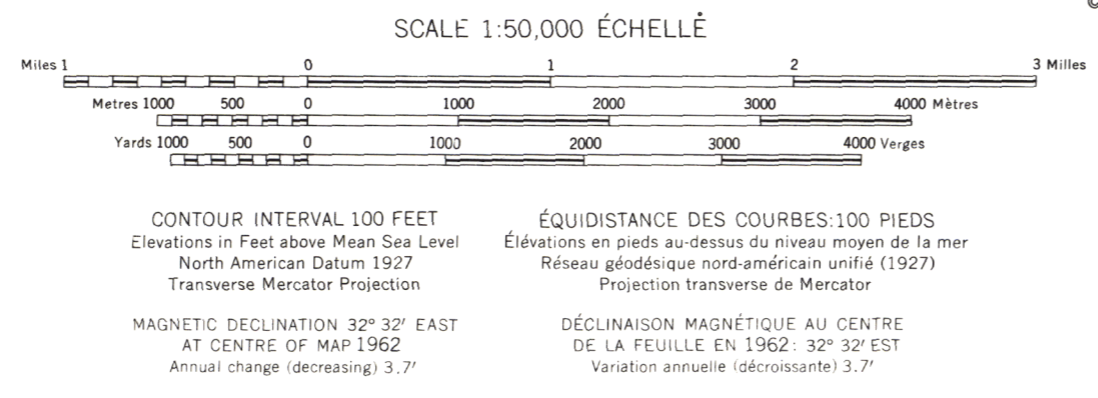
CLAIRE LAKE
YUKON TERRITORY

Compilée en 1960, par la DIRECTION DES LEVÉS ET DE LA CARTOGRAPHIE, MINISTÈRE DES MINES ET DES RELEVÉS TECHNIQUES, d'après les photographies aériennes prises en 1949. Travaux exécutés sur le terrain en 1953 et 1956. Imprimée en 1962.

Ces cartes sont en vente au Bureau des Cartes du Canada, ministère de l'Énergie, des Mines et des Ressources, Ottawa, ou chez le vendeur le plus près.

On a comparé cette carte aux images prises par satellite en 1989; nous avons constaté que toutes ses caractéristiques principales étaient à jour.

- Roads: all weather, dry weather, cart track, trail or portage, Railway, normal gauge, single track, Power transmission line, Mine or Open cut, Horizontal control point, with elevation, Bench mark, with elevation
- Routes: toute saison, période sèche, de terre, sentier ou portage, Chemin de fer, voie unique (écartement normal), Ligne de transport d'énergie, Mine ou fosse à ciel ouvert, Point géodésique avec cote, Repère de nivellement avec cote
- 454
BM 157



- Building, School, Church, Lighthouse, River with bridge, Stream, intermittent or dry, Lake intermittent, indefinite, Marsh or Swamp, Depression contours
- Bâtiment, École, Église, Phare, Rivière avec pont, Cours d'eau intermittent ou à sec, Lac intermittent, indéfini, Marais ou marécage, Courbes de cuvette
- Barn, Post Office, Cemetery, Grange, Bureau de poste, Cimetière