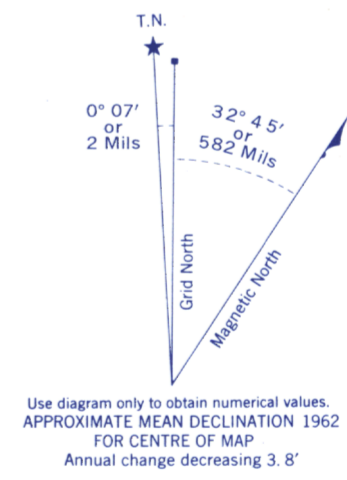
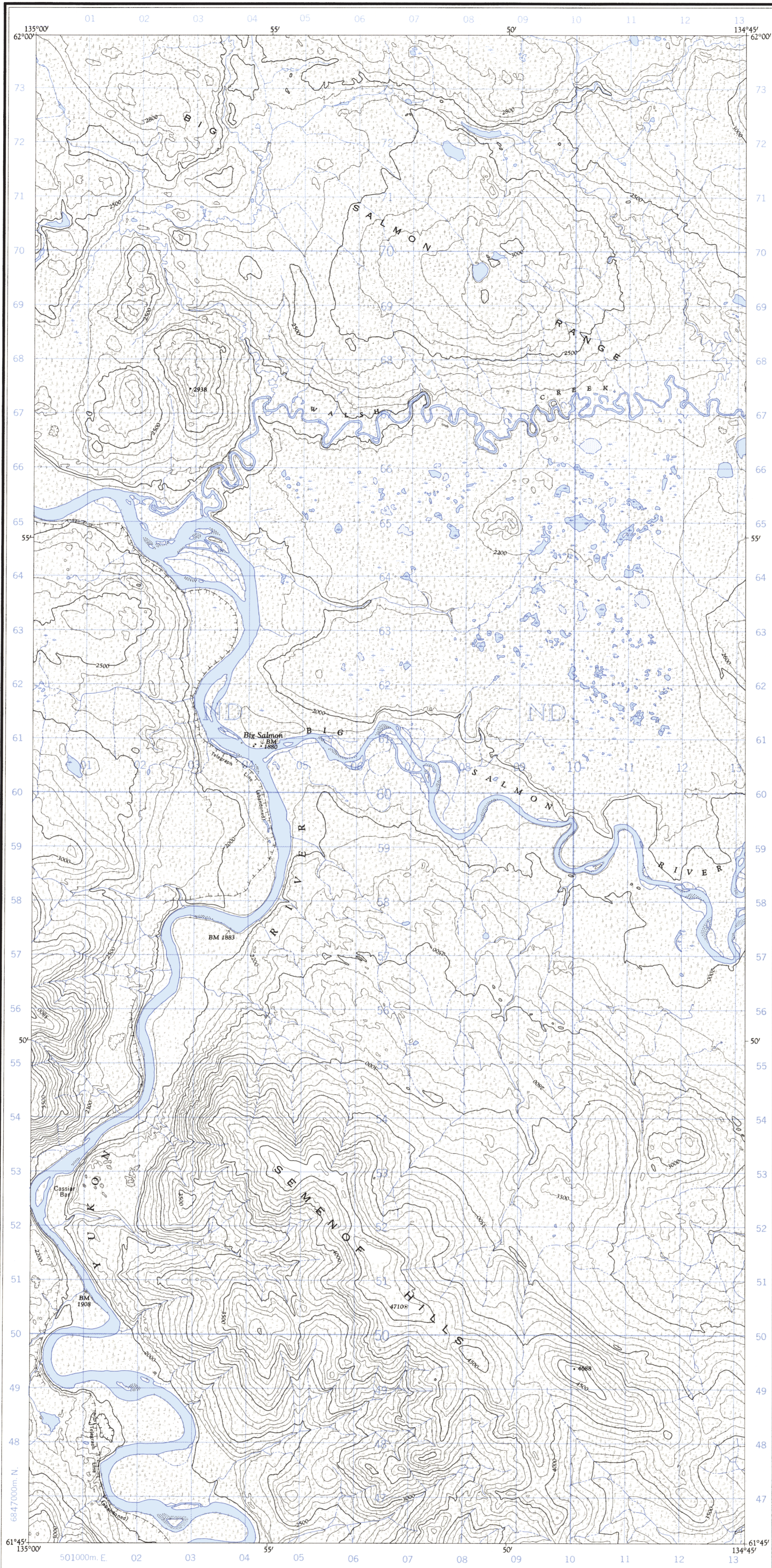


Refer to this map as: 105E/15 WEST EDITION 1 ASE SERIES A 722



GRID ZONE DESIGNATION	100,000 M. SQUARE IDENTIFICATION
8V	ND
TO GIVE A REFERENCE TO NEAREST 100 METRES	
EXAMPLE: BENCH MARK	
EASTING: Read number on grid line immediately to left of point. Estimate tenths of a square from this line eastward to point.	03 7 037
NORTHING: Read number on grid line immediately below point. Estimate tenths of a square from this line northward to point.	57 4 574
MILITARY GRID REFERENCE	037574
Nearest similar grid reference 100,000 metres (about 63 miles)	

ONE THOUSAND METRE
UNIVERSAL TRANSVERSE MERCATOR GRID
ZONE 8

INSPECTION OF THIS MAP USING 1986 SATELLITE IMAGERY REVEALED NO CHANGES IN MAJOR HYDROGRAPHIC OR CONSTRUCTED FEATURES.

UNE VÉRIFICATION DE CETTE CARTE AU MOYEN D'IMAGES SATELLITE DE 1986 N'A MONTRE AUCUN CHANGEMENT EN CE QUI CONCERNE LES ÉLÉMENTS HYDROGRAPHIQUES OU LES ÉLÉMENTS RAPPORTÉS (CONSTRUCTIONS) D'IMPORTANCE.

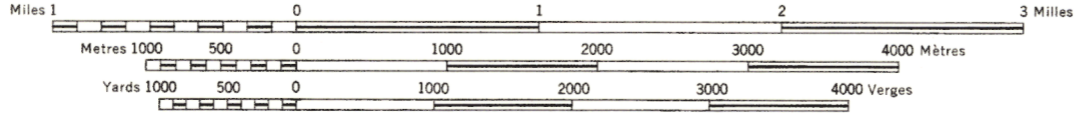
Compiled 1960, by the SURVEYS AND MAPPING BRANCH, DEPARTMENT OF MINES AND TECHNICAL SURVEYS, from air photographs taken in 1949. Field surveys 1954 and 1957. Printed 1962.

Copies may be obtained from the Map Distribution Office, Department of Mines and Technical Surveys, Ottawa.

This map was compared with satellite imagery obtained in 1980 and found to be up-to-date in all major features.

**BIG SALMON
YUKON TERRITORY**

SCALE 1:50,000 ÉCHELLE



CONTOUR INTERVAL 100 FEET
Elevations in Feet above Mean Sea Level
North American Datum 1927
Transverse Mercator Projection

MAGNETIC DECLINATION 32°52' EAST
AT CENTRE OF MAP 1962
Annual change (decreasing) 3.8'

The nomenclature on this map has not been submitted to the Canadian Board on Geographical Names and may be subject to revision. Information on names is invited by the Surveys and Mapping Branch.

La nomenclature de la présente carte n'a pas été soumise à la Commission canadienne des noms géographiques et, par conséquent, elle pourrait faire l'objet d'une révision. Tous renseignements sur les noms seront bien accueillis par la Direction des levés et de la cartographie.

Compilée en 1960, par la DIRECTION DES LEVÉS ET DE LA CARTOGRAPHIE, MINISTÈRE DES MINES ET DES RELEVÉS TECHNIQUES, d'après les photographies aériennes prises en 1949. Travaux exécutés sur le terrain en 1954 et 1957. Imprimée en 1962.

Ces cartes sont en vente au Bureau de distribution des cartes, ministère des Mines et des Relevés techniques, Ottawa.

On a comparé cette carte aux images prises par satellite en 1980; nous avons constaté que toutes ses caractéristiques principales étaient à jour.

- Building Bâtiment
- School École
- Church Église
- Lighthouse Phare
- River with bridge Rivière avec pont
- Stream, intermittent or dry Cours d'eau intermittent ou à sec
- Lake intermittent, indefinite Lac intermittent, rive imprécise
- Marsh or Swamp Marais ou marécage
- Depression contours Courbes de cuvette
- Barn Grange
- Post Office Bureau de poste
- Cemetery Cimetière