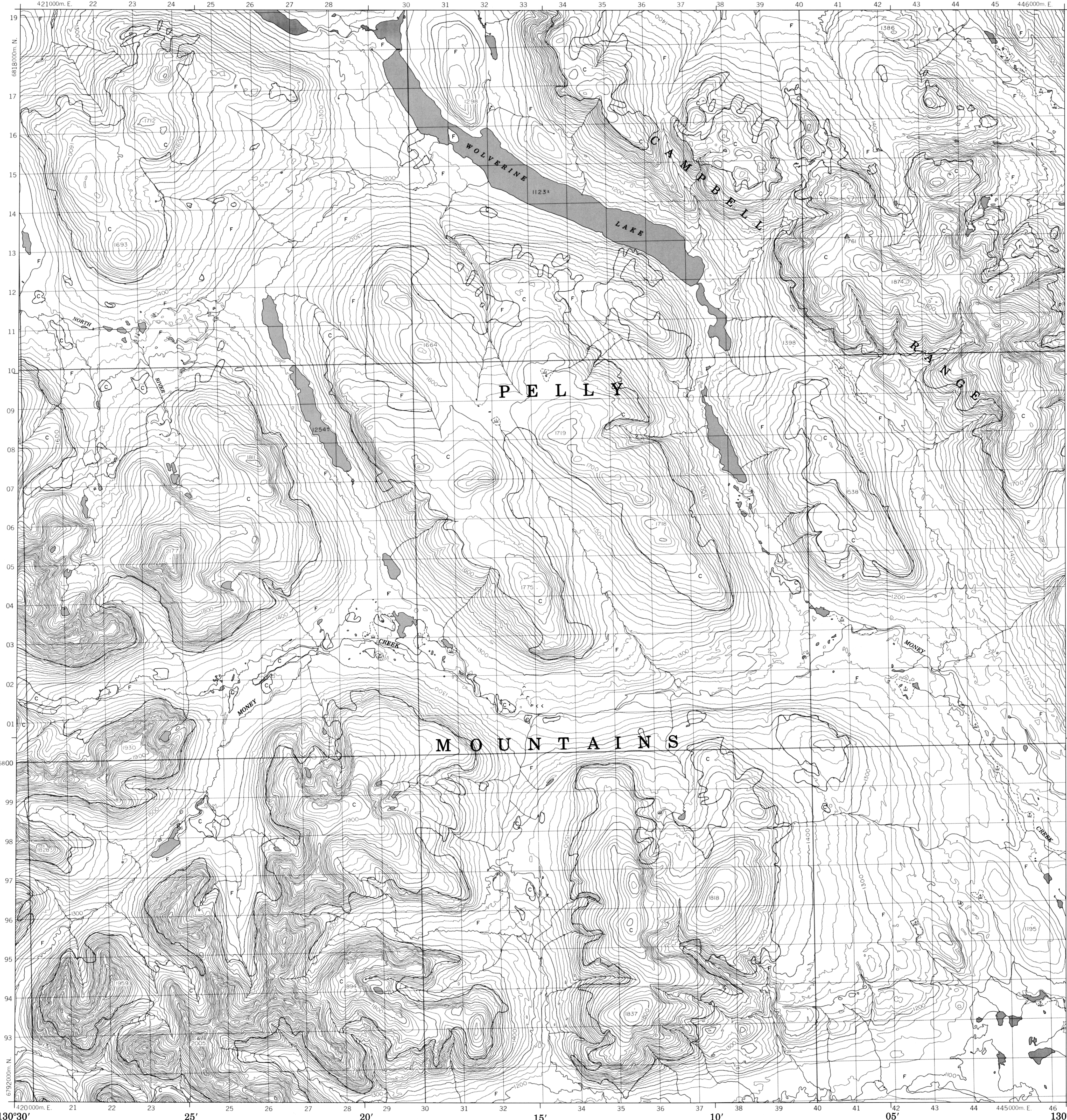


Military users, refer to this map as: MAP 105 G/8 CARTE ÉDITION 1 MCE ÉDITION
 Références de cette carte pour usage militaire

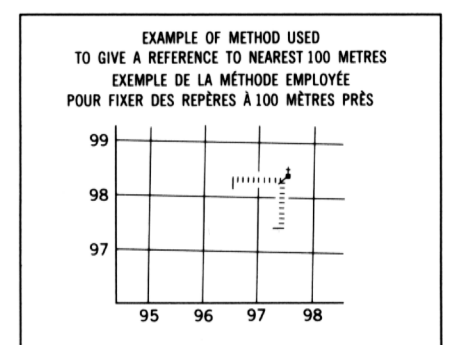


LEGEND - LÉGENDE

- ROAD, HARD SURFACE, ALL WEATHER ROUTE, SURFACE DURCIE, TOUTES SAISONS
- ROAD, LOOSE SURFACE ROUTE, SURFACE DE GRAVIER
- CART TRACK, WINTER ROAD CHEMIN DE CHARROI, ROUTE D'HIVER
- TRAIL, CUT LINE, PORTAGE SENTIER, PERÇÉE OU PORTAGE
- BUILT-UP AREA AGGLOMÉRATION
- RAILWAY, SIDING, STATION, STOP CHEMIN DE FER, VOIE D'ÉVÈTEMENT, STATION, ARRÊT
- BRIDGE PONT
- SEAPLANE BASE, SEAPLANE ANCHORAGE BASE D'HYDRAVIONS, ANCRAGE D'HYDRAVIONS
- HOUSE, BARN MAISON, GRANDE
- CHURCH, SCHOOL, POST OFFICE ÉGLISE, ÉCOLE, BUREAU DE POSTE
- TOWER, FIRE, COMMUNICATION TOUR, FEU, COMMUNICATION
- WELL, OIL, GAS, TANK, WATER PUIS, PÉTROLE, GAZ, RÉSERVOIR, EAU
- POWER TRANSMISSION LINE LIGNE DE TRANSPORT D'ÉNERGIE
- MINE, GRAVEL PIT MINE, CARRIÈRE DE GRAVIER
- CUTTING, EMBANKMENT DÉBLAI, REMBLAI
- INTERNATIONAL, PROVINCIAL BOUNDARY WITH MONUMENT FRONTIÈRE INTERNATIONALE, LIMITE PROVINCIALE AVEC BORNE
- PROVINCIAL BOUNDARY, UNSURVEYED FRONTIÈRE PROVINCIALE, NON ARPENTÉE
- COUNTY, DISTRICT BOUNDARY LIMITE DE COMTE OU DE DISTRICT
- TOWNSHIP, PARISH BOUNDARY LIMITE DE CANTON, DE PAROISSE
- MUNICIPALITY BOUNDARY LIMITE DE MUNICIPALITÉ
- RESERVE, SANCTUARY, PARK, ETC. BOUNDARY LIMITE DE RÉSERVE, SANCTUAIRES, PARCS, ETC.
- OUTLINED LANDMARK AREA, BOUNDARY APPROXIMATE, ETC. LIMITE DE SURFACE RÉFÈRE, LIMITE APPROXIMATIVE, ETC.
- D.L.S. TOWNSHIP CORNER, SURVEYED, UNSURVEYED COIN DE CANTON (A.T.C.), ARPENTÉ, NON ARPENTÉ
- D.L.S. SECTION CORNERS COINS DE SECTION (A.T.C.)
- HORIZONTAL CONTROL POINT POINT DE CONTRÔLE PLANIMÉTRIQUE
- BENCH MARK WITH ELEVATION RÉPÈRE DE NIVELLEMENT AVEC CÔTE
- SPOT ELEVATION, PRECISE POINT CÔTÉ, PRÉCIS
- STREAM OR SHORELINE, INDEFINITE COURS D'EAU OU RIVE, IMPRÉCIS
- LAKE, INTERMITTENT LAKES LAC, LACS INTERMITTENTS
- FLOODED LAND TERRAIN INONDÉ
- MARSH, SWAMP (WOODED), STRING BOG MARAIS, BOISE MARÉCAGEUX, FONDRIÈRE À FILAMENTS
- DRY RIVER BED WITH CHANNELS LIT DE RIVIÈRE ASSÈCHÉ AVEC CHANNELS
- RAPIDS, FALLS, RAPIDS RAPIDES, CHUTES, RAPIDES
- FORESHORE FLATS, SAND IN WATER, ROCKS ESTRANS, SABLE SOUS L'EAU, ROCHES
- TUNDRA, LAKES IN TUNDRA, POLYGONS TOUNDRA, LACS EN TOUNDRA, POLYGOINES DE TOUNDRA
- PALSA BOG FONDRIÈRE DE PALSE
- DAM, WHARF BARRAGE, QUAI
- ICEFIELD (GLACIER), MORAINÉ CHAMP DE GLACE (GLACIER), MORAINÉ
- PINGO PINGO
- DITCH FOSSE
- CONTOURS COURBES DE NIVEAU
- APPROXIMATE CONTOURS COURBES DE NIVEAU APPROXIMATIVES
- DEPRESSION CONTOUR COURBE DE CLIVETTE
- CLIFF FALAISE
- SPOT ELEVATION, APPROXIMATE LAND, WATER POINT CÔTÉ, APPROXIMATIF, SUR TERRE, SUR L'EAU
- ESKER ESKER
- SAND, SAND DUNES, RAISED BEACHES SABLE, DUNES DE SABLE, PLAGES SURÉLEVÉES
- HISTORIC SITE LIEU HISTORIQUE
- WOODED AREA, FOREST, CLEARED AREA SURFACE BOISÉE, FORÊT, ESPACE DÉNUDÉ, CLAIRIÈRE

PHOTOGRAPHY COMPILED A-20113 8/67	PHOTOGRAPHIE RESTITUTION 8/67
91 A-20112 8/67 97	
128 A-25289 8/79 125	
114 A-25289 8/79 118	

GRID ZONE DESIGNATION LA ZONE DU QUADRILLAGE	100 000 m SQUARE IDENTIFICATION DU CARRÉ DE 100 000 m
9V	VJ VT 68



REVISION	REVISION

REFERENCE POINT
POINT DE RÉFÈRE

EASTING: Read number on grid line immediately to left of point.
ABSCISSE: Notez le chiffre de la ligne de quadrillage immédiatement à gauche du repère.
Estimate tenths of a square from this line eastward to point.
Estimer le nombre de dixièmes du carré entre cette ligne et le repère en direction est.

NORTHING: Read number on grid line immediately below point.
ORDONNÉE: Notez le chiffre de la ligne de quadrillage immédiatement en dessous du repère.
Estimate tenths of a square from this line northward to point.
Estimer le nombre de dixièmes du carré entre cette ligne et le repère en direction nord.

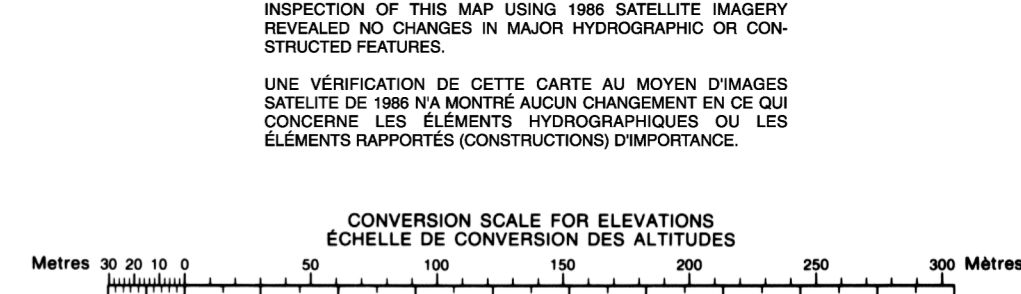
GRID REFERENCE: 975984
RÉFÉRENCE AU QUADRILLAGE: 975984
Nearest similar grid reference 100 000 metres
Prochaine référence similaire est à 100 000 mètres

105 G/10	105 G/9	105 H/12
105 G/7	105 G/8	105 H/5
105 G/2	105 G/1	105 H/4

ONE THOUSAND METRE
UNIVERSAL TRANSVERSE MERCATOR GRID
QUADRILLAGE DE MILLE MÈTRES
TRANSVERSE UNIVERSEL DE MERCATOR

The 1984 MAGNETIC BEARING is 32°15' (573 mils) EAST OF GRID NORTH.
ANNUAL CHANGE DECREASING 8.1'
GRID NORTH is 1°06' (20 mils) WEST OF TRUE NORTH for centre of map.

Le RÉPÈRE MAGNÉTIQUE en 1984 est à 32°15' (573 mils) à l'EST DU NORD DU QUADRILLAGE.
VARIATION ANNUELLE DÉCROISSANTE 8.1'
Le NORD DU QUADRILLAGE est à 1°06' (20 mils) à l'OUEST DU NORD GÉOGRAPHIQUE au centre de la carte.



PRODUCED BY THE SURVEYS AND MAPPING BRANCH, DEPARTMENT OF ENERGY, MINES AND RESOURCES, OTTAWA, PUBLIÉE EN 1984

COPIES MAY BE OBTAINED FROM THE CANADA MAP OFFICE, DEPARTMENT OF ENERGY, MINES AND RESOURCES, OTTAWA, OR YOUR NEAREST MAP DEALER

© 1984, HER MAJESTY THE QUEEN IN RIGHT OF CANADA, DEPARTMENT OF ENERGY, MINES AND RESOURCES

ELEVATIONS IN METRES ABOVE MEAN SEA LEVEL
CONTOUR INTERVAL 20 METRES

NORTH AMERICAN DATUM 1927
TRANSVERSE MERCATOR PROJECTION

INFORMATION CONCERNING BENCH MARKS AND HORIZONTAL SURVEY MONUMENTS CAN BE OBTAINED FROM GEOLOGIC SURVEY, SURVEYS AND MAPPING BRANCH, OTTAWA

WOLVERINE LAKE
YUKON TERRITORY TERRITOIRE DU YUKON

Scale 1:50 000 Échelle

ALTITUDES EN MÈTRES
ÉQUIDISTANCE DES COURBES 20 MÈTRES

SYSTÈME DE RÉFÉRENCE GÉODÉSIQUE NORD-AMÉRICAIN
PROJECTION TRANSVERSE DE MERCATOR 1927

POUR TOUT RENSEIGNEMENT CONCERNANT LES RÉPÈRES ET BORNES ALTIMÉTRIQUES, S'ADRESSER AUX LEVÉS GÉODÉSQUES, DIRECTION DES LEVÉS ET DE LA CARTOGRAPHIE, OTTAWA.

ÉTABLI PAR LA DIRECTION DES LEVÉS ET DE LA CARTOGRAPHIE, MINISTÈRE DE L'ÉNERGIE, DES MINES ET DES RESSOURCES, OTTAWA, PUBLIÉE EN 1984

CES CARTES SONT EN VENTE AU BUREAU DES CARTES DU CANADA, MINISTÈRE DE L'ÉNERGIE, DES MINES ET DES RESSOURCES, OTTAWA, OU CHEZ LE VENDEUR LE PLUS PRÈS.

© 1984, SA MAJESTÉ LA REINE DU CHEF DU CANADA, MINISTÈRE DE L'ÉNERGIE, DES MINES ET DES RESSOURCES