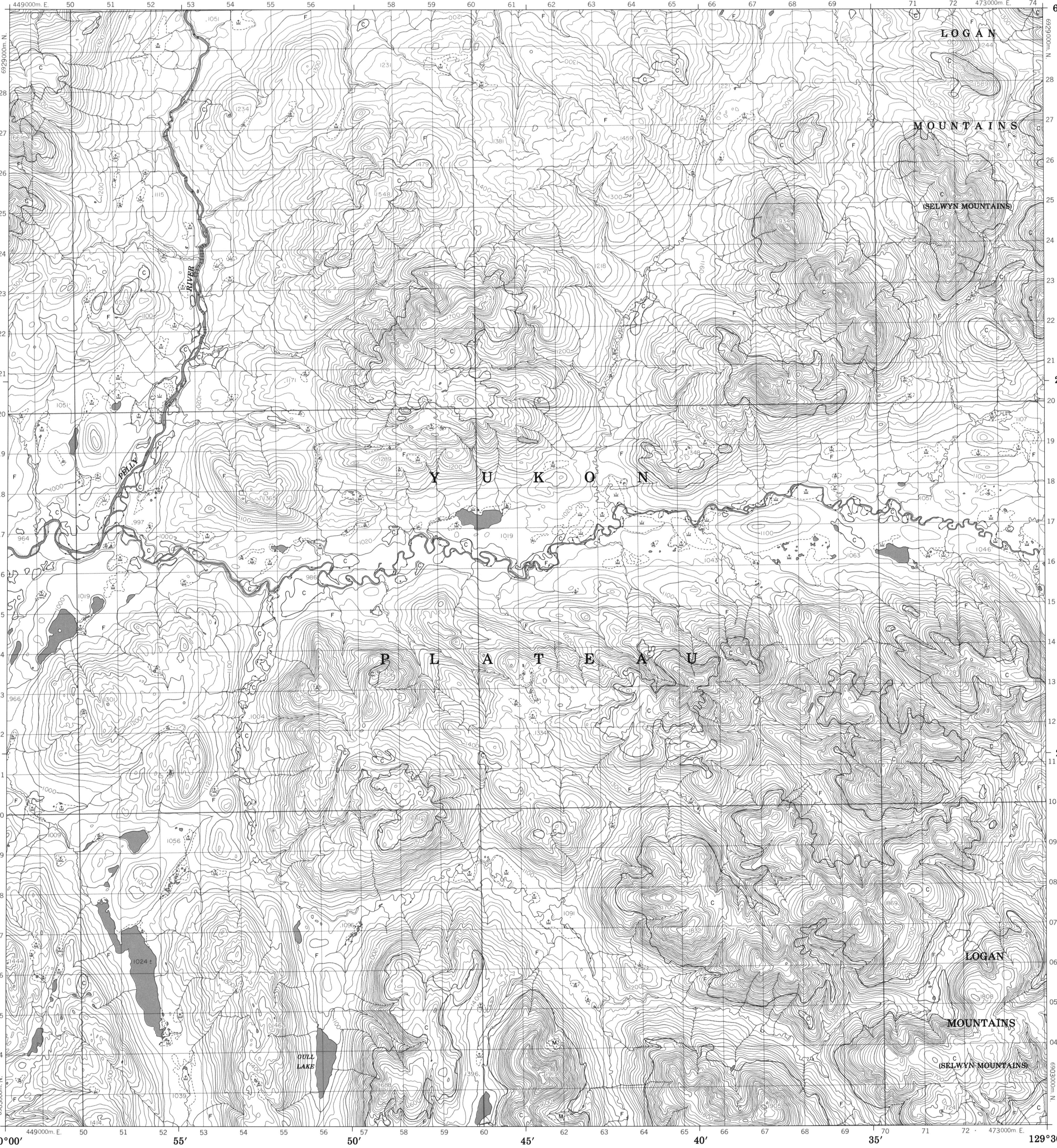


METRIC/MÉTRIQUE

METRIC/MÉTRIQUE



LEGEND - LÉGENDE

| | |
|---|---|
| ROAD, HARD SURFACE | ROUTE, REVÊTEMENT DUR |
| ROAD, LOOSE SURFACE | ROUTE, SURFACE DE GRAVIER |
| CART TRACK, WYTER ROAD | CHEMIN DE TERRE, ROUTE D'HYVER |
| TRAIL, CUT LINE, PORTAGE | SENTIER, PERCÉE OU PORTAGE |
| BUILT-UP AREA | AGLOMÉRATION |
| RAILWAY; SIDING; STATION; STOP | CHEMIN DE FER, VOIE D'ÉVITEMENT; STATION; ARRÊT |
| BRIDGE | PONT |
| SEAPLANE BASE; SEAPLANE ANCHORAGE | BASE D'HYDROAVIONS; ANCRAGE D'HYDROAVIONS |
| HOUSE; BARN | MAISON; GRANGE |
| CHURCH; SCHOOL; POST OFFICE | ÉGLISE; ÉCOLE; BUREAU DE POSTE |
| TOWER; LANDMARK OBJECT | TOUR; VALEUR DE REPÈRE |
| WELL; OIL, GAS; TANK; WATER | PUIXS; PÉTROLE, GAZ; RÉSERVOIR; EAU |
| POWER TRANSMISSION LINE | LIGNE DE TRANSPORT D'ÉNERGIE |
| MINE; GRAVEL PIT | MINE; CARRIÈRE DE GRAVIER |
| CUTTING; EMBANKMENT | DÉBLAI; REMBLAI |
| INTERNATIONAL, PROVINCIAL BOUNDARY WITH MONUMENT AND NUMBER | FRONTIÈRE INTERNATIONALE, LIMITE PROVINCIALE AVEC BORNE ET NUMÉRO |
| PROVINCIAL BOUNDARY, UNSURVEYED | FRONTIÈRE PROVINCIALE, NON ARPENTÉE |
| COUNTY, DISTRICT BOUNDARY | LIMITE DE COMTE OU DE DISTRICT |
| TOWNSHIP, PARISH BOUNDARY | LIMITE DE CANTON, DE PARISSHE |
| MUNICIPALITY BOUNDARY | LIMITE DE MUNICIPALITÉ |
| RESERVE, SANCTUARY, PARK, ETC. BOUNDARY | LIMITE DE RÉSERVES, SANCTUAIRES, PARCS, ETC. |
| OUTLINED LANDMARK AREA BOUNDARY APPROXIMATE, ETC. | LIMITE DE SURFACE REPÈRE, LIMITE APPROXIMATIVE, ETC. |
| D.L.S. TOWNSHIP CORNER; SURVEYED; UNSURVEYED | COIN DE CANTON (A.T.C.); ARPENTÉ; NON ARPENTÉ |
| D.L.S. SECTION CORNERS | COINS DE SECTION (A.T.C.) |
| HORIZONTAL CONTROL POINT | POINT DE CONTRÔLE PLANIMÉTRIQUE |
| BENCH MARK WITH ELEVATION | REPÈRE DE NIVELLEMENT AVEC COTE |
| SPOT ELEVATION, PRECISE | POINT COTÉ, PRÉCIS |
| STREAM OR SHORELINE, INDEFINITE | COURS D'EAU OU RIVE; IMPRÉCIS |
| LAKE; INTERMITTENT LAKE; SHALLOW LAKE | LAC; LAC INTERMITTENT; LAC PEU PROFOND |
| FLOODED LAND | TERRAIN INONDÉ |
| MARSH; SWAMP (WOODED); STRING BOG | MARAIS; BOISÉ MARÉCAGEUX; FONDRIÈRE À FILAMENTS |
| DRY RIVER BED WITH CHANNELS | LIT DE RIVIÈRE ASSÉCHÉ AVEC CHENAUX |
| RAPIDS; FALLS; RAPIDS | RAPIDES; CHUTES; RAPIDES |
| FORESHORE FLATS, SAND IN WATER, ROCKS | ESTRANS, SABLE SOUS L'EAU; ROCHES |
| TUNDRA; LAKES IN TUNDRA; POLYGONS | TOUNDRA; LACS EN TOUNDRA; POLYGOÈNES DE TOUNDRA |
| PALSA BOG | FONDRIÈRE DE PALSE |
| DAM; WHARF | BARRAGE; QUAI |
| ICEFIELD (GLACIER); MORANE | CHAMP DE GLACE (GLACIER); MORANE |
| PINGO | PINGO |
| DITCH | FOSSÉ |
| CONTOURS | COURBES DE NIVEAU |
| APPROXIMATE CONTOURS | COURBES DE NIVEAU APPROXIMATIVES |
| DEPRESSION CONTOUR | COURBE DE CUVETTE |
| CLIFF | FALAISE |
| SPOT ELEVATION, APPROXIMATE; LAND; WATER | POINT COTÉ, APPROXIMATIF; SUR TERRE; SUR L'EAU |
| ESKER | ESKER |
| SAND, SAND DUNES, RAISED BEACHES | SABLE; DUNES DE SABLE; PLAGES SURÉLEVÉES |
| HISTORIC SITE | LIEU HISTORIQUE |
| WOODED AREA, FOREST; CLEARED AREA | SURFACE BOISÉE, FORÊT; ESPACE DÉNUDÉ, CLAIRIÈRE |

PHOTOGRAPHY PHOTOGRAPHIE

| COMPILATION | RESTITUTION |
|--------------------|-------------|
| 24 A-24961 7/78 21 | |
| 48 A-24801 9/77 44 | |
| 55 A-24801 9/77 59 | |
| 48 A-26130 8/82 44 | |

GRID ZONE DESIGNATION DESIGNATION DE LA ZONE DU QUADRILLAGE:

| | |
|----|----|
| 9V | VV |
|----|----|

EXAMPLE OF METHOD USED TO GIVE A REFERENCE TO NEAREST 100 METRES
 EXEMPLE DE LA MÉTHODE EMPLOYÉE POUR FIXER DES REPÈRES À 100 MÈTRES PRÈS

REFERENCE POINT CHURCH - ÉGLISE (see above) / POINT DE RÉFÉRENCE

EASTING: Read number on grid line immediately to left of point.
 ABSOISSÉ: Notez le chiffre de la ligne du quadrillage immédiatement à gauche du repère.

Estimate tenths of a square from this line eastward to point.
 Estimez le nombre de dixièmes du carré entre cette ligne et le repère en direction est.

NORTHING: Read number on grid line immediately below point.
 ORDONNÉE: Notez le chiffre de la ligne du quadrillage immédiatement en dessous du repère.

Estimate tenths of a square from this line northward to point.
 Estimez le nombre de dixièmes du carré entre cette ligne et le repère en direction nord.

GRID REFERENCE: 97582
REFERENCE AU QUADRILLAGE: 975824
 Nearest similar grid reference 100 000 metres / La prochaine référence similaire est à 100 000 mètres

ONE THOUSAND METRE UNIVERSAL TRANSVERSE MERCATOR GRID ZONE 9 QUADRILLAGE DE MILLE MÈTRES TRANSVERSE UNIVERSEL DE MERCATOR

| | | |
|---------|----------|----------|
| 105 J/9 | 105-1/12 | 105-1/11 |
| 105 J/8 | 105-1/5 | 105-1/6 |
| 105 J/1 | 105-1/4 | 105-1/3 |

The 1989 MAGNETIC BEARING is 32°56' (585 mils) EAST of GRID NORTH.
 L'ANNUEL CHANGE DECREASING 8.4'
 GRID NORTH is 0°40' (12 mils) WEST of TRUE NORTH for centre of map.
 La RÉFÉRENCE MAGNÉTIQUE en 1989 est à 32°56' (585 mils) à l'EST du NORD DU QUADRILLAGE.
 VARIATION ANNUELLE DÉCROISSANTE 8.4'
 Le NORD DU QUADRILLAGE est à 0°40' (12 mils) à l'OUEST du NORD GÉOGRAPHIQUE au centre de la carte.

INSPECTION OF THIS MAP USING 1985 SATELLITE IMAGERY REVEALED NO CHANGES IN MAJOR HYDROGRAPHIC OR CONSTRUCTED FEATURES.
 UNE VÉRIFICATION DE CETTE CARTE AU MOYEN D'IMAGES SATELLITES DE 1985 A MONTRÉ AUCUN CHANGEMENT EN CE QUI CONCERNE LES ÉLÉMENTS HYDROGRAPHIQUES OU LES ÉLÉMENTS RAPOPORTÉS (CONSTRUCTIONS) D'IMPORTANCE.

CONVERSION SCALE FOR ELEVATIONS
 ÉCHELLE DE CONVERSION DES ALTITUDES

| | | | | | | | | | | | | | | |
|--------|-----|----|----|---|-----|-----|-----|-----|-----|-----|-----|-----|-----|------|
| Metres | 30 | 20 | 10 | 0 | 100 | 200 | 300 | 400 | 500 | 600 | 700 | 800 | 900 | 1000 |
| Feet | 100 | 50 | 0 | 0 | 100 | 200 | 300 | 400 | 500 | 600 | 700 | 800 | 900 | 1000 |

PRODUCED BY THE SURVEYS AND MAPPING BRANCH, DEPARTMENT OF ENERGY, MINES AND RESOURCES, OTTAWA, PUBLISHED IN 1985.
 COPIES MAY BE OBTAINED FROM THE CANADA MAP OFFICE, DEPARTMENT OF ENERGY, MINES AND RESOURCES, OTTAWA, OR YOUR NEAREST MAP DEALER.
 © 1985, HER MAJESTY THE QUEEN IN RIGHT OF CANADA, DEPARTMENT OF ENERGY, MINES AND RESOURCES.

ELEVATIONS IN METRES ABOVE MEAN SEA LEVEL
 CONTOUR INTERVAL 20 METRES
 NORTH AMERICAN DATUM 1927
 TRANSVERSE MERCATOR PROJECTION

ALTITUDES EN MÈTRES
 ÉQUIDISTANCE DES COURBES... 20 MÈTRES
 SYSTÈME DE RÉFÉRENCE GÉOCSÉMIQUE NORD-AMÉRICAIN 1927
 PROJECTION TRANSVERSE DE MERCATOR

YUKON TERRITORY TERRITOIRE DU YUKON

Scale 1:50 000 Échelle

Miles 1 0 1 2 3
 Metres 1000 0 1000 2000 3000 4000

ÉTABLIE PAR LA DIRECTION DES LÈVES ET DE LA CARTOGRAPHIE, MINISTÈRE DE L'ÉNERGIE, DES MINES ET DES RESSOURCES, OTTAWA, PUBLIÉE EN 1985.
 CES CARTES SONT EN VENTE AU BUREAU DES CARTES DU CANADA, MINISTÈRE DE L'ÉNERGIE, DES MINES ET DES RESSOURCES, OTTAWA, OU CHEZ LE VENDEUR LE PLUS PRÈS.
 © 1985, SA MAJESTÉ LA REINE DU CHEF DU CANADA, MINISTÈRE DE L'ÉNERGIE, DES MINES ET DES RESSOURCES.