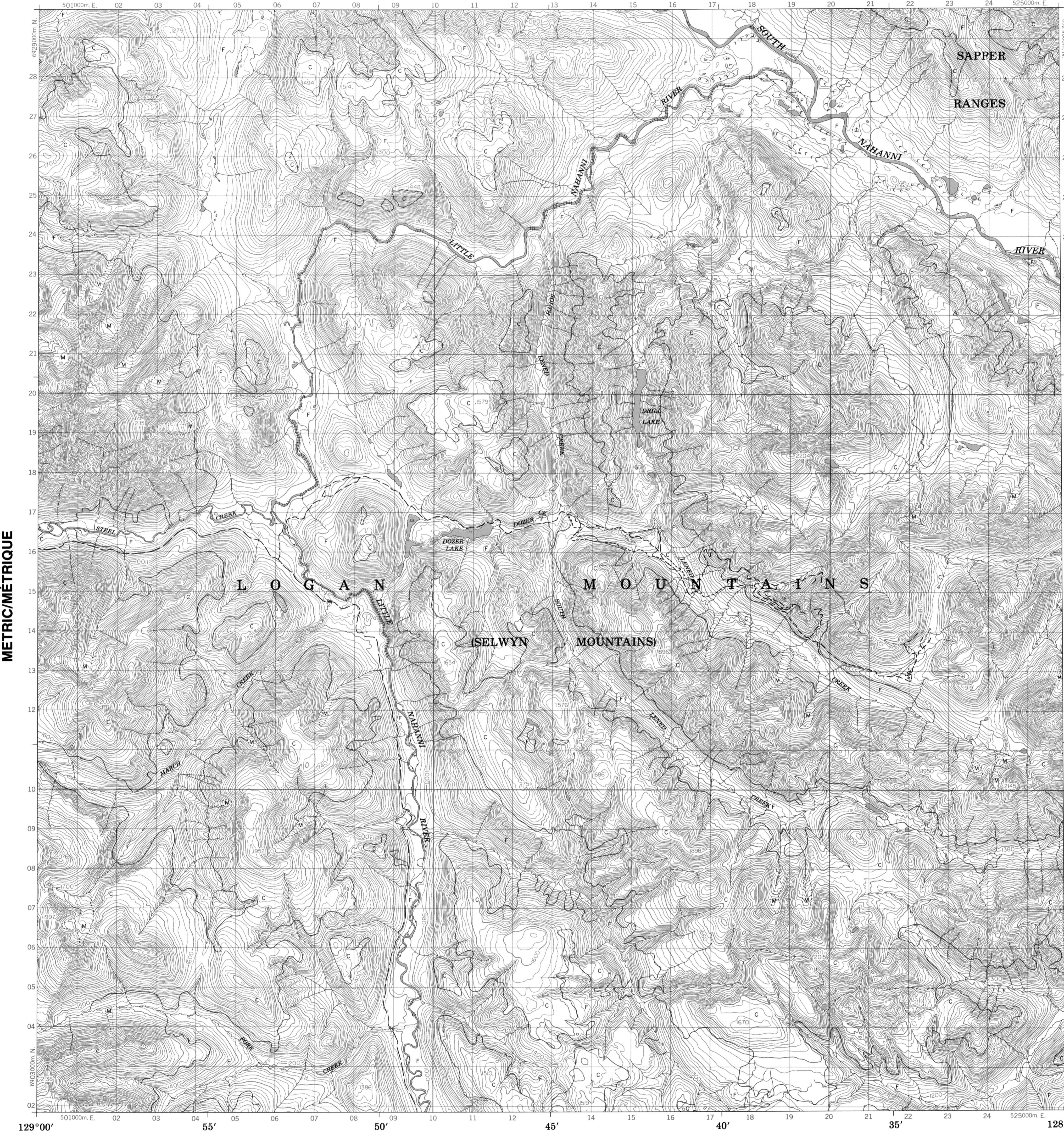


Military users, refer to this map as: **SERIE A 701 SERIE MAP 105-1/7 CARTE**  
 Réf. de cette carte pour usage militaire: **ÉDITION 1 MCE ÉDITION**

**DOZER LAKE 105-1/7**  
 ÉDITION 1 ÉDITION



**LEGEND - LÉGENDE**

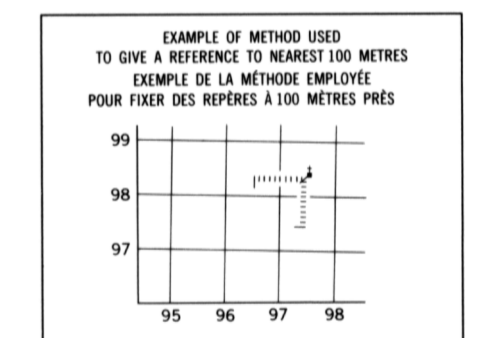
ROAD, HARD SURFACE	ROUTE, REVÊTEMENT DUR
ROAD, LOOSE SURFACE	ROUTE, SURFACE DE GRAVIER
CART TRACK, WINTER ROAD	CHEMIN DE TERRE, ROUTE D'HIVER
TRAIL, CUT LINE, PORTAGE	SENTIER, PERÇÉE OU PORTAGE
BUILDUP AREA	AGGLOMÉRATION
RAILWAY, SIDING, STATION, STOP	CHEMIN DE FER, VOIE D'ÉVÈNEMENT, STATION, ARRÊT
BRIDGE	PONT
SEAPLANE BASE, SEAPLANE ANCHORAGE	BASE D'HYDRAVIONS; ANCRAGE D'HYDRAVIONS
HOUSE, BARN	MAISON; GRANGE
CHURCH, SCHOOL, POST OFFICE	ÉGLISE; ÉCOLE; BUREAU DE POSTE
TOWER, LANDMARK OBJECT	TOUR; VALEUR DE REPÈRE
WELL, OIL, GAS, TANK, WATER	Puits; PÉTROLE, GAZ; RÉSERVOIR; EAU
POWER TRANSMISSION LINE	LIGNE DE TRANSPORT D'ÉNERGIE
MINING GRAVEL PIT	MINÉ, CARRIÈRE DE GRAVIER
CUTTING, EMBANKMENT	DÉBLAI; REMBLAI
INTERNATIONAL, PROVINCIAL BOUNDARY WITH MONUMENT AND NUMBER	FRONTIÈRE INTERNATIONALE, LIMITE PROVINCIALE AVEC BORNE ET NUMÉRO
PROVINCIAL BOUNDARY, UNSURVEYED	FRONTIÈRE PROVINCIALE, NON ARPENTÉE
COUNTY, DISTRICT BOUNDARY	LIMITE DE COMTE OU DE DISTRICT
TOWNSHIP, PARISH BOUNDARY	LIMITE DE CANTON, DE PAROISSE
MUNICIPALITY BOUNDARY	LIMITE DE MUNICIPALITÉ
RESERVE, SANCTUARY, PARK, ETC. BOUNDARY	LIMITE DE RÉSERVES, SANCTUAIRES, PARCS, ETC.
OUTLINED LANDMARK AREA, BOUNDARY APPROXIMATE, ETC.	LIMITE DE SURFACE REPÈRE, LIMITE APPROXIMATIVE, ETC.
D.L.S. TOWNSHIP CORNER, SURVEYED; UNSURVEYED	COIN DE CANTON (A.T.C.); ARPENTÉ, NON ARPENTÉ
D.L.S. SECTION CORNERS	COINS DE SECTION (A.T.C.)
HORIZONTAL CONTROL POINT	POINT DE CONTRÔLE PLANIMÉTRIQUE
BENCH MARK WITH ELEVATION	REPÈRE DE NIVELLEMENT AVEC COTE
SPOT ELEVATION, PRECISE	POINT COTÉ, PRÉCIS
STREAM OR SHORELINE, INDEFINITE	COURS D'EAU OU RIVE; IMPRÉCIS
LAKE, INTERMITTENT LAKE, SHALLOW LAKE	LAC; LAC INTERMITTENT; LAC PEU PROFOND
FLOODED LAND	TERRAIN INONDÉ
MARSH, SWAMP (WOODED); STRONG BOGS	MARAIS; BOISÉ MARÉCAGEUX; FONDRIÈRE À FILAMENTS
DRY RIVER BED WITH CHANNELS	LIT DE RIVIÈRE ASSÉCHÉ AVEC CHENAUX
RAPIDS, FALLS, RAPIDS	RAPIDES; CHUTES, RAPIDES
FORESHORE FLATS, SAND IN WATER, ROCKS	ESTRANS, SABLE SOUS L'EAU, ROCHES
TUNDRA, LAKES IN TUNDRA, POLYTONS	TOUNDRA; LACS EN TOUNDRA; POLYTONS DE TOUNDRA
PALSA BOG	FONDRIÈRE DE PALSE
DAM, WHARF	BARRAGE; QUAI
ICEFIELD (GLACIER); MORAINÉ	CHAMP DE GLACE (GLACIER); MORAINÉ
PINGO	PINGO
DITCH	FOSSÉ
CONTOURS	COURBES DE NIVEAU
APPROXIMATE CONTOURS	COURBES DE NIVEAU APPROXIMATIVES
DEPRESSION CONTOUR	COURBE DE CLUVETTE
CLIFF	FALAISE
SPOT ELEVATION, APPROXIMATE; LAND, WATER	POINT COTÉ, APPROXIMATIF; SUR TERRE; SUR L'EAU
ESKER	ESKER
SAND, SAND DUNES, RAISED BEACHES	SABLE, DUNES DE SABLE; PLAGES SURÉLEVÉES
HISTORIC SITE	LIEU HISTORIQUE
WOODED AREA FOREST, CLEARED AREA	SURFACE BOISÉE, FORÊT; ESPACE DÉNUDÉ, CLAIRIÈRE

**PHOTOGRAPHY PHOTOGRAPHIE**

COMPILATION	RESTITUTION
16 A-24961 7/78 13	
38 A-24801 9/77 34	
64 A-24801 9/77 68	
38 A-26130 8/82 34	

**GRID ZONE DESIGNATION DESIGNATION DE LA ZONE**

100 000 m SQUARE IDENTIFICATION DU CARRE DE 100 000 m	9V	WV
---	----	----



**REVISION**

97	975
98	984

**REFERENCE POINT CHURCH - EGLISE (as above) (ci-dessus)**  
**POINT DE REPÈRE**  
**EASTING:** Read number on grid line immediately to left of point.  
**ABSCISSE:** Noter le chiffre de la ligne de quadrillage immédiatement à gauche du repère.  
 Estimate tenths of a square from this line eastward to point.  
 Estimer le nombre de dixièmes de carré entre cette ligne et le repère en direction est.  
**NORTHING:** Read number on grid line immediately below point.  
**ORDONNEE:** Noter le chiffre de la ligne de quadrillage immédiatement en dessous du repère.  
 Estimate tenths of a square from this line northward to point.  
 Estimer le nombre de dixièmes de carré entre cette ligne et le repère en direction nord.  
**GRID REFERENCE:** 984  
**RÉFÉRENCE AU QUADRILLAGE:** 975984  
 Nearest similar grid reference 100 000 metres  
 La prochaine référence similaire est à 100 000 mètres

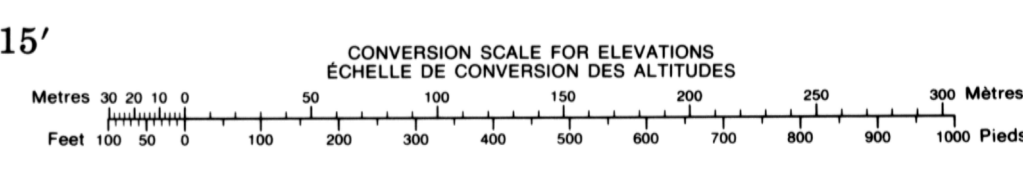
Index to adjoining Maps of the National Topographic System  
 Tableau d'assemblage du Système national de référence cartographique

105-1/11	105-1/10	105-1/9
105-1/6	105-1/7	105-1/8
105-1/3	105-1/2	105-1/1

**ONE THOUSAND METRE UNIVERSAL TRANSVERSE MERCATOR GRID ZONE 9 QUADRILLAGE DE MILLE MÈTRES TRANSVERSE UNIVERSEL DE MERCATOR**

The 1985 MAGNETIC BEARING is 32°15' (573 mils) EAST OF GRID NORTH.  
 ANNUAL CHANGE DECREASING 8.8"  
 GRID NORTH is 0°13' (4 mils) EAST OF TRUE NORTH for centre of map.

Le REPÈRE MAGNÉTIQUE en 1985 est à 32°15' (573 mils) à l'EST du NORD DU QUADRILLAGE.  
 VARIATION ANNUELLE DÉCROISSANTE 8.8"  
 Le NORD DU QUADRILLAGE est à 0°13' (4 mils) à l'EST du NORD GÉOGRAPHIQUE au centre de la carte.



PRODUCED BY THE SURVEYS AND MAPPING BRANCH, DEPARTMENT OF ENERGY, MINES AND RESOURCES, OTTAWA. PUBLISHED IN 1985.  
 COPIES MAY BE OBTAINED FROM THE CANADA MAP OFFICE, DEPARTMENT OF ENERGY, MINES AND RESOURCES, OTTAWA, OR YOUR NEAREST MAP DEALER.  
 © 1985, HER MAJESTY THE QUEEN IN RIGHT OF CANADA, DEPARTMENT OF ENERGY, MINES AND RESOURCES.

**ELEVATIONS IN METRES ABOVE MEAN SEA LEVEL**  
**CONTOUR INTERVAL . . . . . 20 METRES**  
 NORTH AMERICAN DATUM 1927  
 TRANSVERSE MERCATOR PROJECTION  
 INFORMATION CONCERNING BENCH MARKS AND HORIZONTAL SURVEY MONUMENTS CAN BE OBTAINED FROM GEODETTIC SURVEY, SURVEYS AND MAPPING BRANCH, OTTAWA.

**DOZER LAKE**  
 DISTRICT OF MACKENZIE DISTRICT DE MACKENZIE  
 NORTHWEST TERRITORIES TERRITOIRES DU NORD-OUEST  
 Scale 1:50 000 Échelle  
 Miles 1 0 1 2 3  
 Metres 1000 0 1000 2000 3000 4000

**ALTITUDES EN MÈTRES**  
**ÉQUIDISTANCE DES COURBES . . . 20 MÈTRES**  
 SYSTÈME DE RÉFÉRENCE GÉODÉSIQUE NORD-AMÉRICAIN 1927  
 PROJECTION TRANSVERSE DE MERCATOR  
 POUR TOUT RENSEIGNEMENT CONCERNANT LES REPÈRES ET BORNES ALTIMÉTRIQUES, S'ADRESSER AUX LEVÉS GÉODÉSQUES, DIRECTION DES LEVÉS ET DE LA CARTOGRAPHIE, OTTAWA.

ÉTABLI PAR LA DIRECTION DES LEVÉS ET DE LA CARTOGRAPHIE, MINISTÈRE DE L'ÉNERGIE, DES MINES ET DES RESSOURCES, OTTAWA. PUBLIÉE EN 1985.  
 CES CARTES SONT EN VENTE AU BUREAU DES CARTES DU CANADA, MINISTÈRE DE L'ÉNERGIE, DES MINES ET DES RESSOURCES, OTTAWA, OU CHEZ LE VENDEUR LE PLUS PRÈS.  
 © 1985, SA MAJESTÉ LA REINE DU CHEF DU CANADA, MINISTÈRE DE L'ÉNERGIE, DES MINES ET DES RESSOURCES.

**DOZER LAKE 105-1/7**  
 ÉDITION 1 ÉDITION  
 Energy, Mines and Resources Canada Énergie, Mines et Ressources Canada