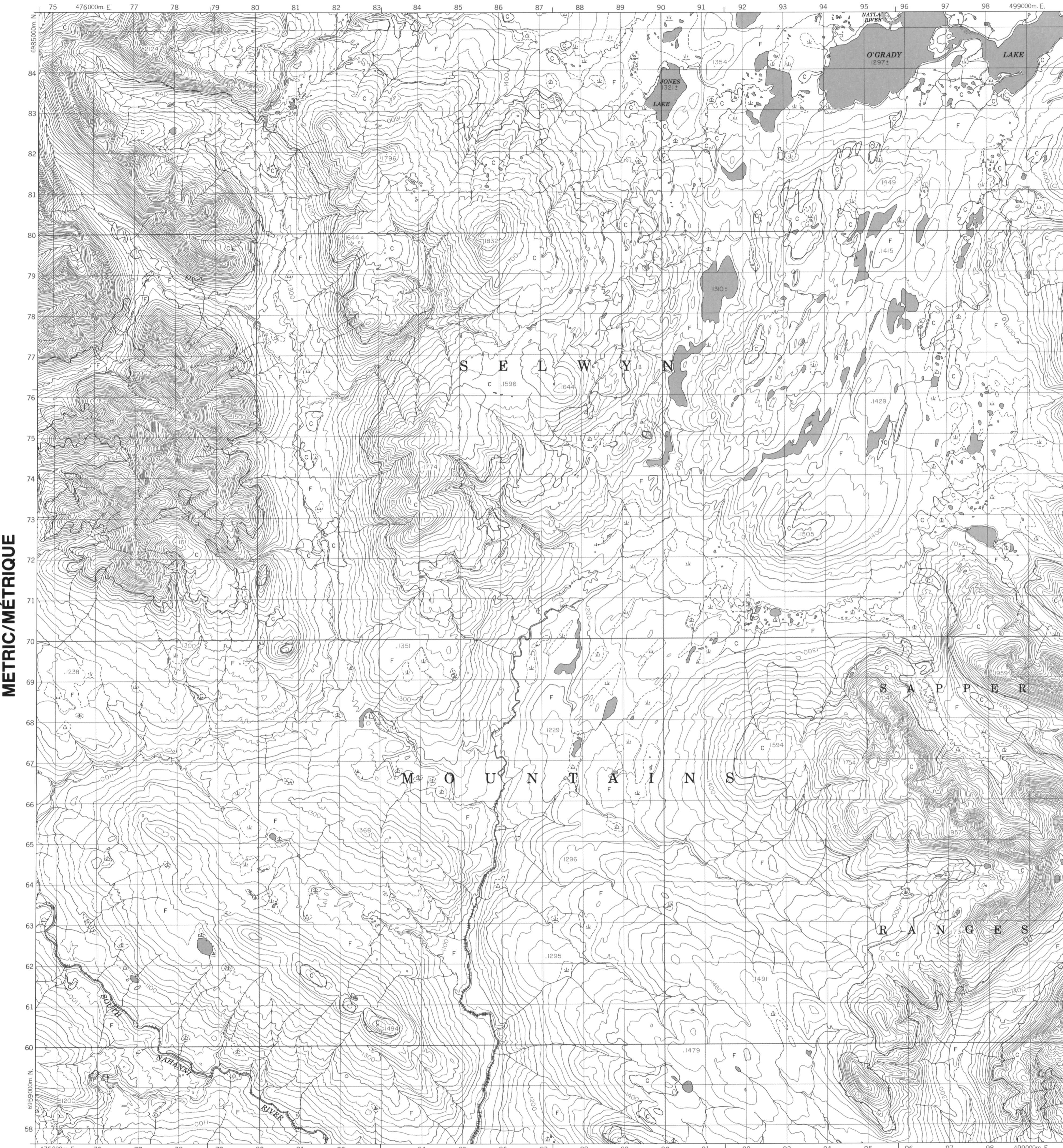
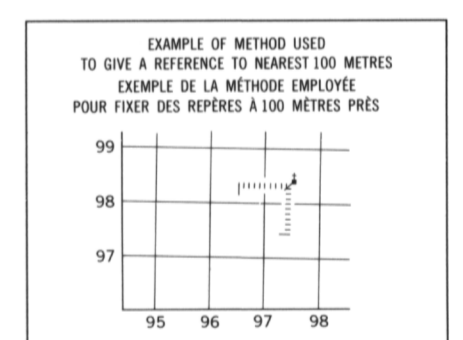
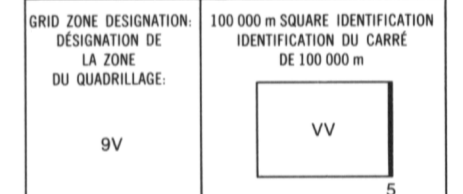
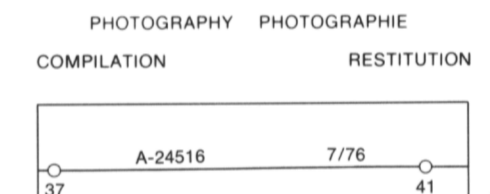


Military users, refer to this map as: Références de cette carte pour usage militaire. SERIES A 701 SÉRIE MAP 105-1/14 CARTE ÉDITION 1 MCE ÉDITION

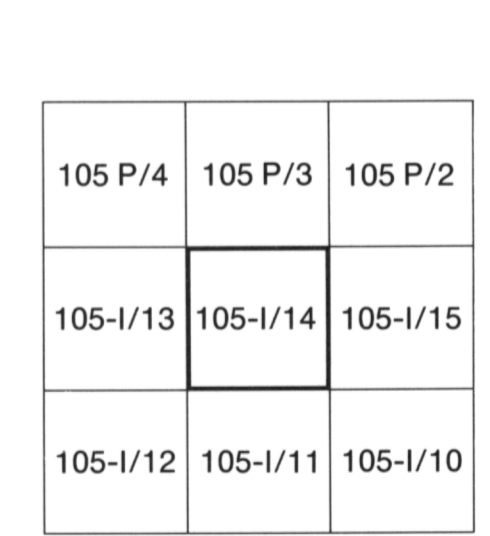


LEGEND - LÉGENDE

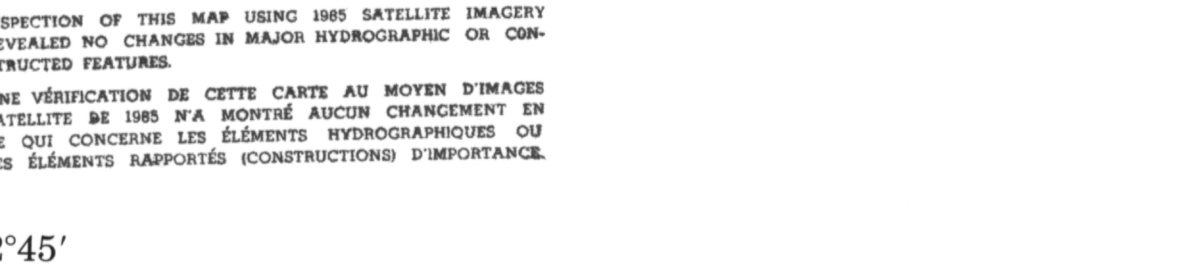
Legend table with two columns: English and French descriptions of symbols for roads, railways, bridges, water features, and boundaries.



REFERENCE POINT CHURCH - ÉGLISE (as above) (as below) POINT DE REPÈRE CHURCH - ÉGLISE (as above) (as below) ACTIVE: Read number on grid line immediately to left of point. ABSISSÉ: Notez le chiffre de la ligne du quadrillage immédiatement à gauche du repère. Estimate length of a square from this line eastward to point. Estimer le nombre de diamètres de carré entre cette ligne et le repère en direction est: 5/975



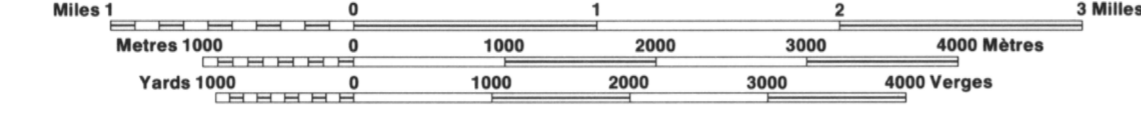
ONE THOUSAND METRE UNIVERSAL TRANSVERSE MERCATOR GRID ZONE 9 QUADRILLAGE DE MILLE MÈTRES TRANSVERSE UNIVERSEL DE MERCATOR The 1983 MAGNETIC BEARING is 33°15' (591 miles) EAST of GRID NORTH. ANNUAL CHANGE DECREASING 8.7° GRID NORTH is 0°13' (4 miles) WEST of TRUE NORTH for centre of map. Le REPÈRE MAGNÉTIQUE en 1983 est à 33°15' (591 miles) À L'EST DU NORD DU QUADRILLE. VARIATION ANNUELLE DÉCROISSANTE 8.7° NORD DU QUADRILLAGE est à 0°13' (4 miles) À L'OUEST DU NORD GÉOGRAPHIQUE au centre de la carte.



PRODUCED BY THE SURVEYS AND MAPPING BRANCH, DEPARTMENT OF ENERGY, MINES AND RESOURCES, OTTAWA, PUBLIÉE EN 1983. COPIES MAY BE OBTAINED FROM THE CANADA MAP OFFICE, DEPARTMENT OF ENERGY, MINES AND RESOURCES, OTTAWA, OR YOUR NEAREST MAP DEALER. © 1983 HER MAJESTY THE QUEEN IN RIGHT OF CANADA, DEPARTMENT OF ENERGY, MINES AND RESOURCES.

ELEVATIONS IN METRES ABOVE MEAN SEA LEVEL CONTOUR INTERVAL 20 METRES NORTH AMERICAN DATUM 1927 TRANSVERSE MERCATOR PROJECTION

JONES LAKE DISTRICT OF MACKENZIE NORTHWEST TERRITORIES Scale 1:50 000 Échelle



ALTITUDES EN MÈTRES ÉQUIDISTANCE DES COURBES 20 MÈTRES SYSTÈME DE RÉFÉRENCE GÉODÉSIQUE NORD-AMÉRICAIN 1927 PROJECTION TRANSVERSE DE MERCATOR

POUR TOUT RENSEIGNEMENT CONCERNANT LES REPÈRES ET BORNES ALTIMÉTRIQUES, S'ADRESSER AUX LEVÉS GÉODÉSQUES, DIRECTION DES LEVÉS ET DE LA CARTOGRAPHIE, OTTAWA.

ÉTABLI PAR LA DIRECTION DES LEVÉS ET DE LA CARTOGRAPHIE, MINISTÈRE DE L'ÉNERGIE, DES MINES ET DES RESSOURCES, OTTAWA, PUBLIÉE EN 1983. CES CARTES SONT EN VENTE AU BUREAU DES CARTES DU CANADA, MINISTÈRE DE L'ÉNERGIE, DES MINES ET DES RESSOURCES, OTTAWA, OU CHEZ LE VENDEUR LE PLUS PRÈS. © 1983 SA MAJESTÉ LA REINE DU CHEF DU CANADA, MINISTÈRE DE L'ÉNERGIE, DES MINES ET DES RESSOURCES.

JONES LAKE 105-1/14 ÉDITION 1 ÉDITION

