

422000

6931000

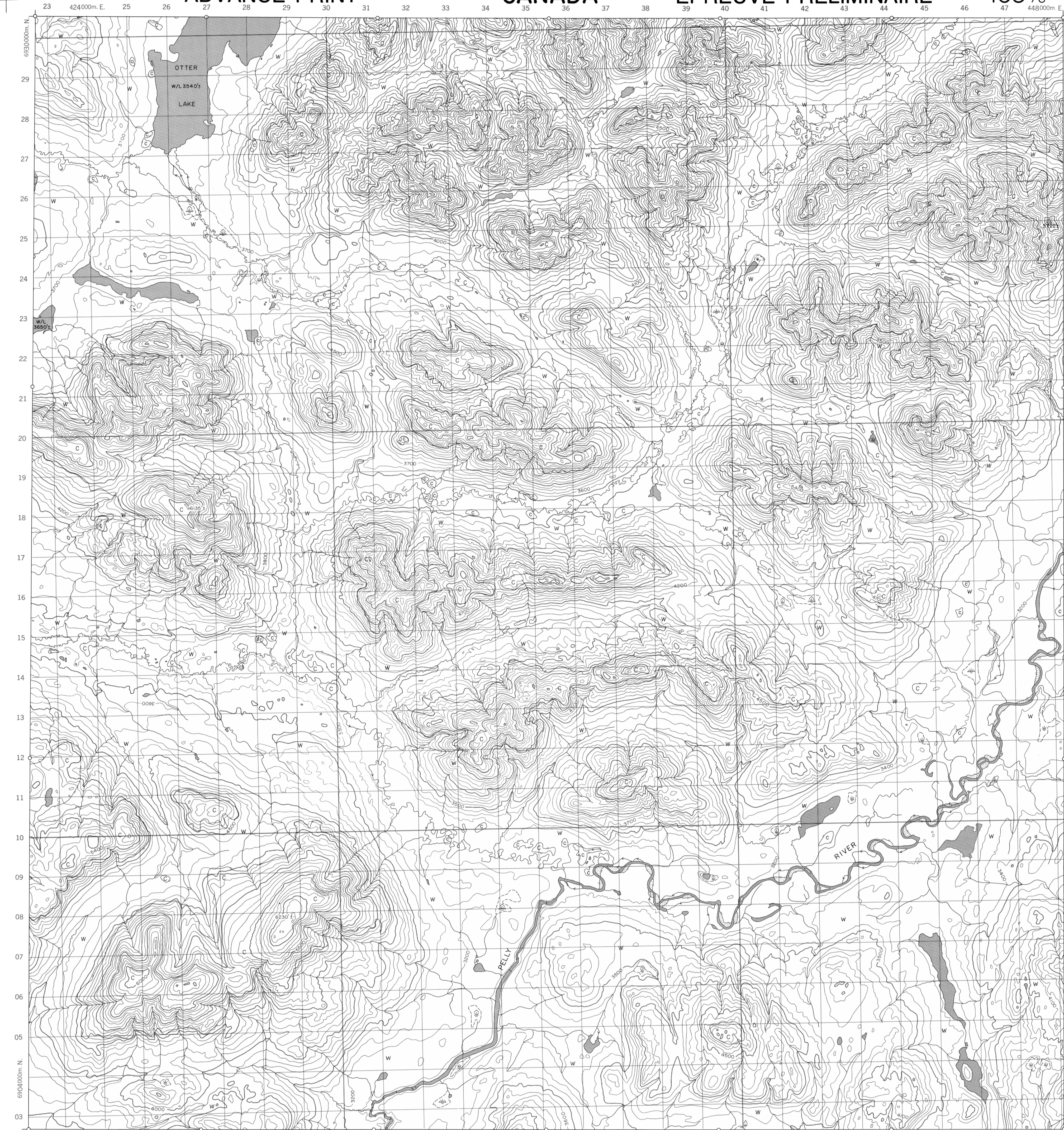
ADVANCE PRINT

CANADA

ÉPREUVE PRÉLIMINAIRE

105 1/8

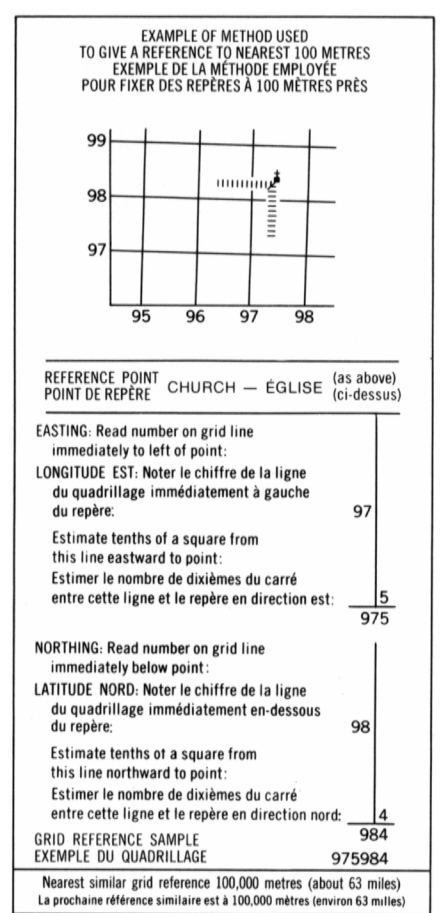
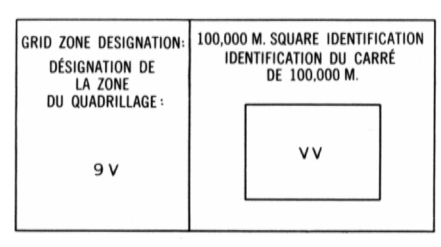
Military users, refer to this map as: Réference de la carte pour usage militaire. SERIES A 722 SÉRIE MAP 105 1/8 CARTE ÉDITION 1 MCE ÉDITION



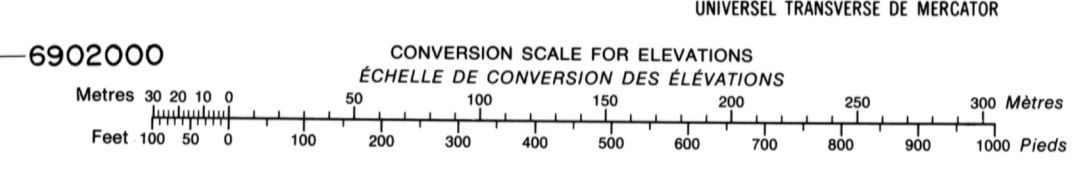
LEGEND - LÉGENDE

ROADS AND RELATED FEATURES	ROUTES ET OUVRAGES CONNEXES	
HARD SURFACE, ALL WEATHER	SURFACE DURE, TOUTES SAISONS	
LOOSE SURFACE	GRAVIER	
CART TRACK, WINTER ROAD, UNDER CONSTRUCTION	CHEMIN DE TERRE, D'HIVER EN CONSTRUCTION	
TRAIL, CUTLINE, PORTAGE	SENTIER, PERCÉE, PORTAGE	
BUILT UP AREA	AGGLOMÉRATION	
RAILWAY, SIDING, STATION, STOP	CHEMIN DE FER, VOIE D'ÉVITEMENT, GARE, ARRÊT	
BRIDGE	PONT	
SEAPLANE BASE, ANCHORAGE	HYDROAÉROPORT, MOULAGE	
LANDMARK FEATURES	POINTS DE REPÈRE	
HOUSE, BARN	MAISON, GRANGE	
CHURCH, SCHOOL	ÉGLISE, ÉCOLE	
POST OFFICE	BUREAU DE POSTE	
HISTORICAL SITE	LIEU HISTORIQUE	
TOWERS, FIRE, RADIO	TOURS, FEU, RADIO	
WELL, OIL, GAS	PUITS, PÉTROLE, GAZ	
TANK, OIL, GASOLINE, WATER	RÉSERVOIR: PÉTROLE, ESSENCE, EAU	
TELEPHONE LINE	LIGNE TÉLÉPHONIQUE	
POWER TRANSMISSION LINE	LIGNE DE TRANSPORT D'ÉNERGIE	
MINE	MINE	
CUTTING, EMBANKMENT	TRANCHEE, REMBLAI	
GRAVEL PIT	FOSSE DE GRAVIER	
BOUNDARIES AND CONTROL	FRONTIÈRES ET POINTS DE RÉFÉRENCES	
INTERNATIONAL, PROVINCIAL, BOUNDARY MONUMENT	INTERNATIONALE, PROVINCE, BORNE FRONTIÈRE	
COUNTY, DISTRICT	COMTÉ, DISTRICT	
TOWNSHIP, PARISH - SURVEYED - UNSURVEYED	CANTON, PARISSIE - ARPENTÉ - NON ARPENTÉ	
TOWNSHIP, DLS - SURVEYED - UNSURVEYED - SECTION CORNERS	CANTON, DLS - ARPENTÉ - NON ARPENTÉ - SECTION ANGULAIRE	
MUNICIPALITY	MUNICIPALITÉ	
INDIAN RESERVE, PARK, ETC.	RÉSERVE INDIENNE, PARC, ETC.	
HORIZONTAL CONTROL POINT	REPÈRE PLANIMÉTRIQUE	
BENCH MARK	REPÈRE DE NIVELLEMENT	
SPOT ELEVATION, ELEVATION APPROXIMATE	POINT COTÉ, ÉLEVATION APPROXIMATIVE	
DRAINAGE AND RELATED FEATURES	DRAINAGE ET OUVRAGES CONNEXES	
STREAM, SHORELINE, INDEFINITE	COURS D'EAU, RIVE, IMPRECISE	
DIRECTION OF FLOW	DIRECTION DU COURANT	
LAKE, INTERMITTENT	LAC, INTERMITTENT	
INUNDATED, FLOODED LAND	TERRAIN INONDE	
MARSH OR SWAMP (WOODED)	MARAIS OU MARECAGE (BOISÉ)	
DRY RIVER BED WITH CHANNELS	LIT DE COURS D'EAU TARI AVEC CHENAUX	
SAND, ABOVE, IN WATER	SABLE, AU DESSUS, DANS L'EAU	
STRING BOG	MARECAGES EN ENFILADE	
TUNDRA POND, POLYgons	TOUNDRA: ETANGS, SOLS POLYGAONAUX	
RAPIDS	RAPIDES	
FORESHORE FLATS	ESTRANS	
ROCK	ROCHE	
DAM	BARRAGE	
WHARF	QUAI	
DITCH	FOSSE	
RELIEF FEATURES	RELIEF	
CONTOURS	COURBE DE NIVEAU	
APPROXIMATE CONTOUR	COURBE DE NIVEAU APPROXIMATIF	
DEPRESSION	COURBE DE CUVETTE	
ESKER	ESKER	
PINGO	PINGO	
SAND, SAND DUNES	SABLE, DUNES	
PALSA BOG	PALSE	
WOODED AREA	RÉGION BOISÉE	

20693	8/68	181
177		
21244	8/69	61
57		
20112	8/67	76
72		
20693	8/68	185
190		



105 J/10	105 J/9	105 I/12
105 J/7	105 J/8	105 I/5
105 J/2	105 J/1	105 I/4



105 1/8

ÉDITION 1

6902000

422000

PRODUCED BY SURVEYS AND MAPPING BRANCH, DEPARTMENT OF ENERGY, MINES AND RESOURCES, OTTAWA, 1972, FROM PHOTOGRAPHS TAKEN IN 1967-69

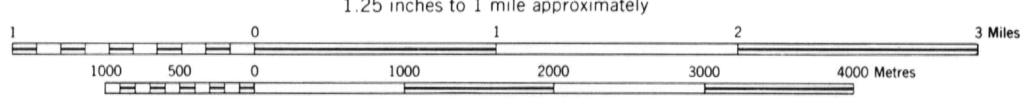
CONTOUR INTERVAL - - - - - 100 FEET

WOLF CANYON

YUKON TERRITORY

SCALE 1:50,000 ÉCHELLE

1.25 inches to 1 mile approximately



ÉTABLIE PAR LA DIRECTION DES LEVÉS ET DE LA CARTOGRAPHIE, MINISTÈRE DE L'ÉNERGIE, DES MINES ET DES RESSOURCES, OTTAWA, EN 1972, D'APRÈS DES PHOTOGRAPHIES PRISES EN 1967-69

ÉQUIDISTANCE DES COURBES - - - - - 100 PIEDS

ONE THOUSAND METRE UNIVERSAL TRANSVERSE MERCATOR GRID / ZONE 9 / QUADRILLAGE DE MILLE MÉTRES / UNIVERSAL TRANSVERSE DE MERCATOR

The 1972 MAGNETIC BEARING is 34°55' (0.21 miles) EAST of GRID NORTH. / Le REPÈRE MAGNÉTIQUE en 1972 est 34°55' (0.21 miles) à l'est du NORD DU QUADRILLAGE.

GRID NORTH is 1°06' (20 miles) WEST of TRUE NORTH for centre of map. / Le NORD DU QUADRILLAGE est 1°06' (20 miles) à l'ouest du NORD GÉOGRAPHIQUE au centre de la carte.