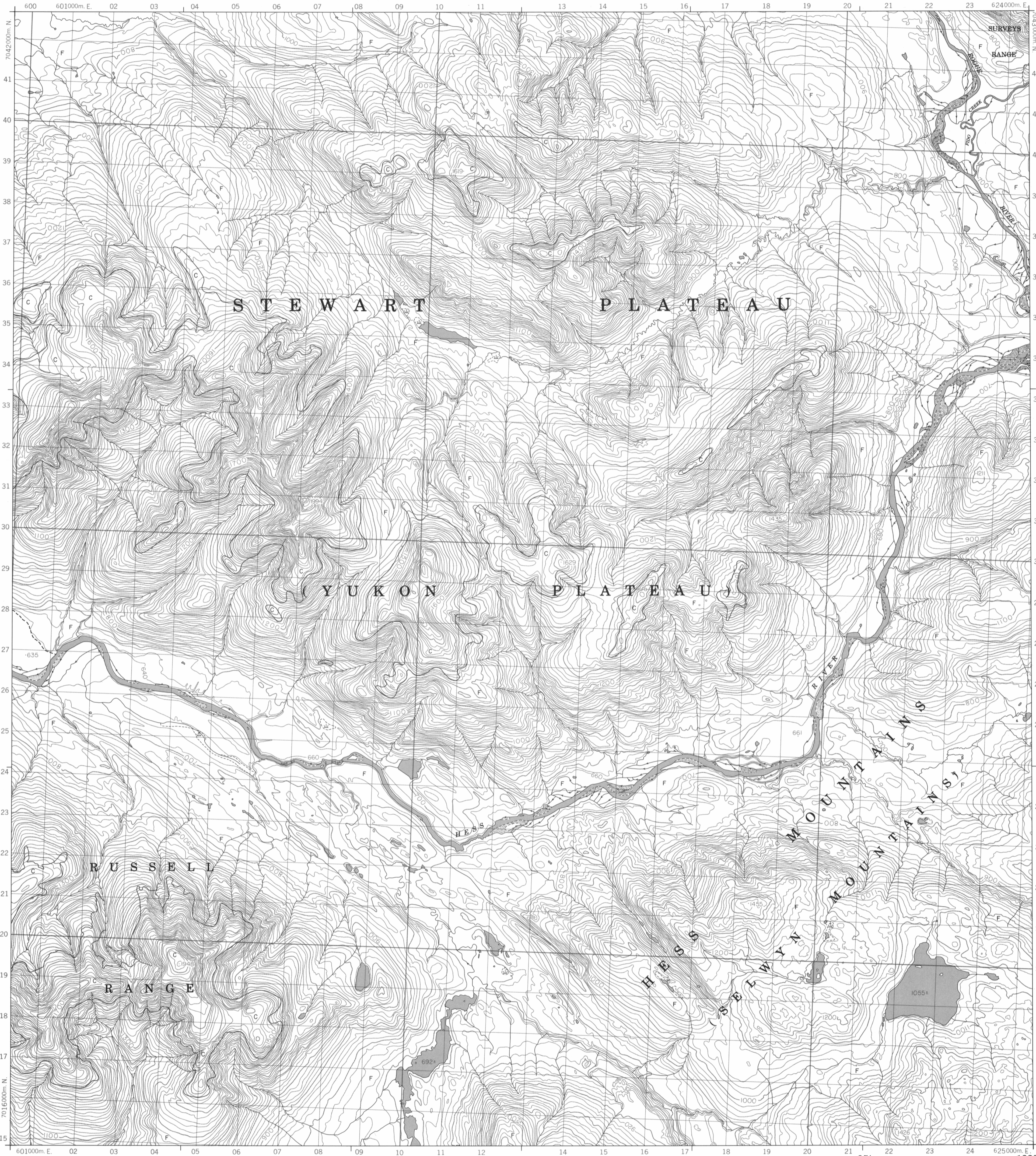


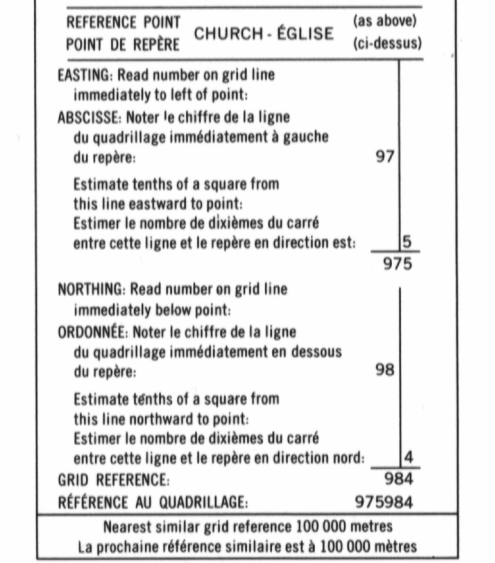
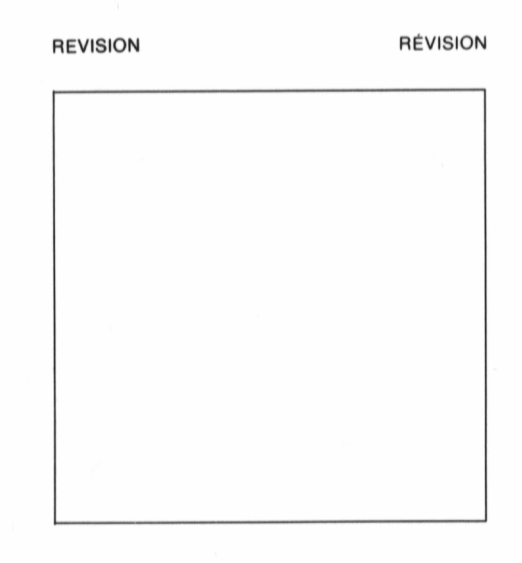
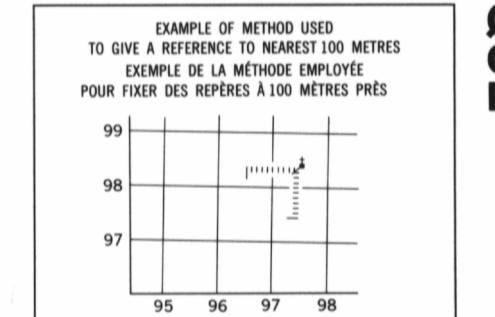
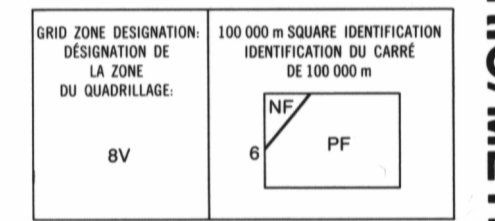
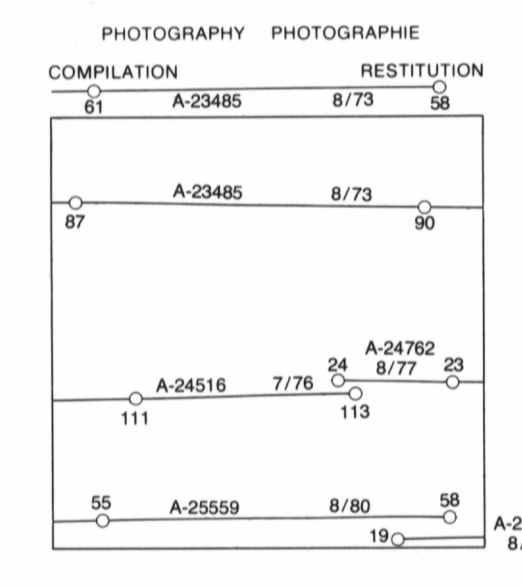
Military users, refer to this map as: **MAP 105 N/7 CARTE**  
 Références de cette carte pour usage militaire: **EDITION 1 MCE ÉDITION**

SERIES: A 701 SÉRIE  
 MAP 105 N/7 CARTE  
 ÉDITION 1 MCE ÉDITION



LEGEND - LÉGENDE

- ROAD, HARD SURFACE, ALL WEATHER ..... ROUTE, SURFACE DURCIE, TOUTES SAISONS
- ROAD, LOOSE SURFACE ..... ROUTE, SURFACE DE GRAVIER
- CART TRACK, WINTER ROAD ..... CHEMIN DE CHARROI, ROUTE D'HIVER
- TRAIL, CUT LINE, PORTAGE ..... SENTIER, PERCÉE OU PORTAGE
- BUILT-UP AREA ..... AGGLOMÉRATION
- RAILWAY: SIDING, STATION, STOP ..... CHEMIN DE FER, VOIE D'ÉVITEMENT, STATION, ARRÊT
- BRIDGE ..... PONT
- SEAPLANE BASE, SEAPLANE ANCHORAGE ..... BASE D'HYDRATIONS; ANCRAGE D'HYDRATIONS
- HOUSE, BARN ..... MAISON; GRANGE
- CHURCH; SCHOOL, POST OFFICE ..... ÉGLISE; ÉCOLE; BUREAU DE POSTE
- TOWER, FIRE, COMMUNICATION ..... TOUR; FEU, COMMUNICATION
- WELL: OIL, GAS, TANK; WATER ..... PUITS; PÉTROLE, GAZ; RÉSERVOIR; EAU
- POWER TRANSMISSION LINE ..... LIGNE DE TRANSPORT D'ÉNERGIE
- MINE, GRAVEL PIT ..... MINE; CARRIÈRE DE GRAVIER
- CUTTING, EMBANKMENT ..... DÉBLAI; REMBLAI
- INTERNATIONAL, PROVINCIAL BOUNDARY WITH MONUMENT ..... FRONTIÈRE INTERNATIONALE, LIMITE PROVINCIALE AVEC BORNE
- PROVINCIAL BOUNDARY, UNSURVEYED ..... FRONTIÈRE PROVINCIALE, NON ARPENTÉE
- COUNTY, DISTRICT BOUNDARY ..... LIMITE DE COMTE OU DE DISTRICT
- TOWNSHIP, PARISH BOUNDARY ..... LIMITE DE CANTON, DE PAROISSE
- MUNICIPALITY BOUNDARY ..... LIMITE DE MUNICIPALITÉ
- RESERVE, SANCTUARY, PARK, ETC. BOUNDARY ..... LIMITE DE RÉSERVE, SANCTUAIRES, PARCS, ETC.
- OUTLINED LANDMARK AREA BOUNDARY APPROXIMATE, ETC. ..... LIMITE DE SURFACE RÉPÈRE, LIMITE APPROXIMATIVE, ETC.
- D.L.S. TOWNSHIP CORNER: SURVEYED, UNSURVEYED ..... COIN DE CANTON (A.T.C.): ARPENTÉ; NON ARPENTÉ
- D.L.S. SECTION CORNERS ..... COINS DE SECTION (A.T.C.)
- HORIZONTAL CONTROL POINT ..... POINT DE CONTRÔLE PLANIMÉTRIQUE
- BENCH MARK WITH ELEVATION ..... RÉPÈRE DE NIVELLEMENT AVEC COTE
- SPOT ELEVATION, PRECISE ..... POINT COTE, PRÉCIS
- STREAM OR SHORELINE, INDEFINITE ..... COURS D'EAU OU RIVE; IMPRÉCIS
- LAKE, INTERMITTENT LAKES ..... LAC; LACS INTERMITTENTS
- FLOODED LAND ..... TERRAIN INONDÉ
- MARSH, SWAMP (WOODED); STRING BOG ..... MARAIS; BOISÉ MARÉCAGEUX; FONDRIÈRE À FILAMENTS
- DRY RIVER BED WITH CHANNELS ..... LIT DE RIVIÈRE ASSÈCHÉ AVEC CHENAUX
- RAPIDS; FALLS, RAPIDS ..... RAPIDES; CHUTES, RAPIDES
- FORESHORE FLATS, SAND IN WATER; ROCKS ..... ESTRANS, SABLE SOUS L'EAU; ROCHES
- TUNDRA; LAKES IN TUNDRA; POLYGONS ..... TOUNDRA; LACS EN TOUNDRA; POLYGOÛNES DE TOUNDRA
- PALSA BOG ..... FONDRIÈRE DE PALSE
- DAM, WHARF ..... BARRAGE; QUAI
- ICEFIELD (GLACIER); MORANE ..... CHAMP DE GLACE (GLACIER); MORANE
- PINGO ..... PINGO
- DITCH ..... FOSSE
- CONTOURS ..... COURBES DE NIVEAU
- APPROXIMATE CONTOURS ..... COURBES DE NIVEAU APPROXIMATIVES
- DEPRESSION CONTOUR ..... COURBE DE CLUVETTE
- CLIFF ..... FALAISE
- SPOT ELEVATION, APPROXIMATE; LAND; WATER ..... POINT COTE, APPROXIMATIF; SUR TERRE; SUR L'EAU
- ESKER ..... ESKER
- SAND, SAND DUNES, RAISED BEACHES ..... SABLE, DUNES DE SABLE; PLAGES SURÉLEVÉES
- HISTORIC SITE ..... LIEU HISTORIQUE
- WOODED AREA FOREST, CLEARED AREA ..... SURFACE BOISÉE, FORÊT; ESPACE DÉNUDÉE, CLAIRIÈRE

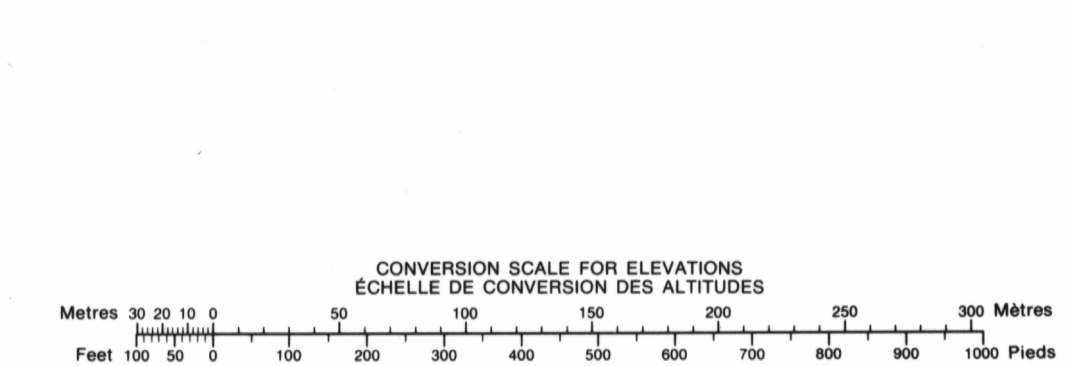


ONE THOUSAND METRE  
 UNIVERSAL TRANSVERSE MERCATOR GRID  
 ZONE 8  
 QUADRILLAGE DE MILLE MÈTRES  
 TRANSVERSE UNIVERSEL DE MERCATOR

105 N/11	105 N/10	105 N/9
105 N/6	105 N/7	105 N/8
105 N/3	105 N/2	105 N/1

The 1984 MAGNETIC BEARING is 30°34' (543 mib) EAST OF GRID NORTH.  
 ANNUEL CHANGE DECREASING 7.2'  
 GRID NORTH is 2°01' (36 mib) EAST OF TRUE NORTH for centre of map.

Le RÉPÈRE MAGNÉTIQUE en 1984 est à 30°34' (543 mib) à l'EST DU GRID NORTH.  
 VARIATION ANNUELLE DÉCROISSANTE 7.2'  
 LE NORD DU QUADRILLAGE est à 2°01' (36 mib) à l'EST DU NORD GÉOMAGNÉTIQUE au centre de la carte.



PRODUCED BY THE SURVEYS AND MAPPING BRANCH,  
 DEPARTMENT OF ENERGY, MINES AND RESOURCES,  
 OTTAWA, PUBLISHED IN 1984.

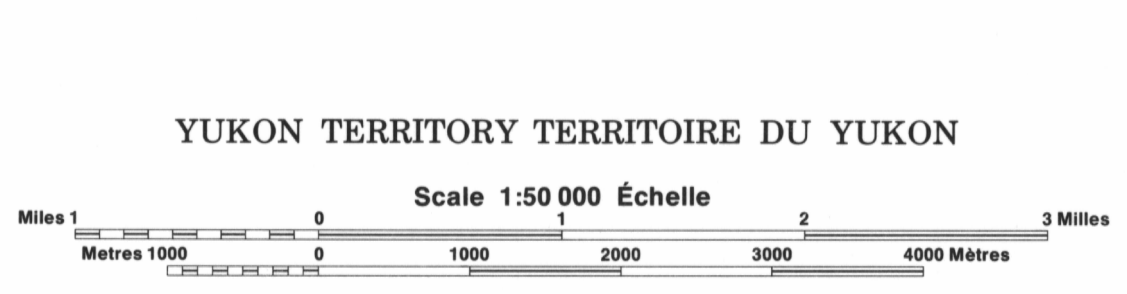
COPIES MAY BE OBTAINED FROM THE CANADA MAP OFFICE,  
 DEPARTMENT OF ENERGY, MINES AND RESOURCES, OTTAWA,  
 OR YOUR NEAREST MAP DEALER.

© 1984 HER MAJESTY THE QUEEN IN RIGHT OF CANADA,  
 DEPARTMENT OF ENERGY, MINES AND RESOURCES.

ELEVATIONS IN METRES ABOVE MEAN SEA LEVEL  
 CONTOUR INTERVAL ..... 20 METRES

NORTH AMERICAN DATUM 1927  
 TRANSVERSE MERCATOR PROJECTION

INFORMATION CONCERNING BENCH MARKS AND HORIZONTAL SURVEY MONUMENTS CAN BE OBTAINED FROM  
 GEODETIC SURVEY, SURVEYS AND MAPPING BRANCH,  
 OTTAWA.



ALTITUDES EN MÈTRES  
 ÉQUIDISTANCE DES COURBES ..... 20 MÈTRES

SYSTÈME DE RÉFÉRENCE GÉODÉSIQUE NORD-AMÉRICAIN 1927  
 PROJECTION TRANSVERSE DE MERCATOR

POUR TOUT RENSEIGNEMENT CONCERNANT LES RÉPÈRES ET BORNES ALTIMÉTRIQUES, S'ADRESSER AUX LEVÉS GÉODÉSQUES, DIRECTION DES LEVÉS ET DE LA CARTOGRAPHIE, OTTAWA.

ÉTABLI PAR LA DIRECTION DES LEVÉS ET DE LA CARTOGRAPHIE,  
 MINISTÈRE DE L'ÉNERGIE, DES MINES ET DES RESSOURCES,  
 OTTAWA, PUBLIÉE EN 1984.

CESS CARTES SONT EN VENTE AU BUREAU DES CARTES OU  
 CANADA, MINISTÈRE DE L'ÉNERGIE, DES MINES ET DES RESSOURCES,  
 OTTAWA, OU CHEZ LE VENDEUR LE PLUS PRÈS.

© 1984 SA MAJESTÉ LA REINE DU CHEF DU CANADA,  
 MINISTÈRE DE L'ÉNERGIE, DES MINES ET DES RESSOURCES.