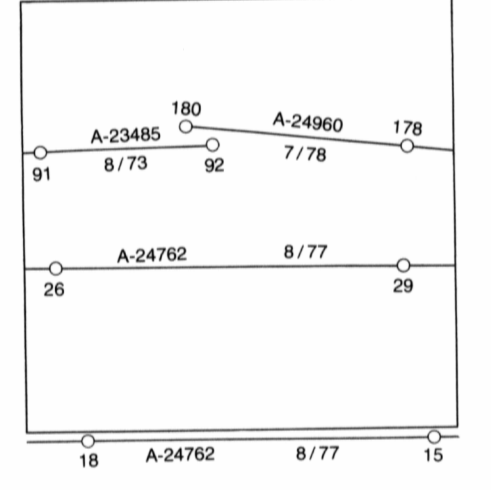


LEGEND - LÉGENDE

- ROAD, HARD SURFACE, ALL WEATHER ROUTE, SURFACE DURCIE, TOUTES SAISONS
- ROAD, LOOSE SURFACE ROUTE, SURFACE DE GRAVIER
- CART TRACK, WINTER ROAD CHEMIN DE CHARRON, ROUTE D'HIVER
- TRAIL, CUT LINE, PORTAGE SENTIER, PERCÉE OU PORTAGE
- BUILT-UP AREA AGGLOMÉRATION
- RAILWAY, SIDING, STATION, STOP CHEMIN DE FER, VOIE D'ÉVITEMENT, STATION, ARRÊT
- BRIDGE PONTS
- SEAPLANE BASE, SEAPLANE ANCHORAGE BASE D'HYDROAVIONS, ANCRAGE D'HYDROAVIONS
- HOUSE, BARN MAISON, GRANGE
- CHURCH, SCHOOL, POST OFFICE ÉGLISE, ÉCOLE, BUREAU DE POSTE
- TOWER, FIRE, COMMUNICATION TOUR, FEU, COMMUNICATION
- WELL, OIL, GAS, TANK, WATER PUIS, PÉTROLE, GAZ, RÉSERVOIR; EAU
- POWER TRANSMISSION LINE LIGNE DE TRANSPORT D'ÉNERGIE
- MINE, GRAVEL PIT MINE, CARRIÈRE DE GRAVIER
- CUTTING, EMBANKMENT DÉBLAI, REMBLAI
- FRONTIER, INTERNATIONAL, PROVINCIAL FRONTIÈRE INTERNATIONALE, LIMITE PROVINCIALE AVEC BORNE
- FRONTIER, PROVINCIAL, UNSURVEYED FRONTIÈRE PROVINCIALE, NON ARPENTÉE
- COUNTY, DISTRICT BOUNDARY LIMITE DE COMTÉ OU DE DISTRICT
- TOWNSHIP, PARISH BOUNDARY LIMITE DE CANTON, DE PAROISSE
- MUNICIPALITY BOUNDARY LIMITE DE MUNICIPALITÉ
- RESERVE, SANCTUARY, PARK, ETC. BOUNDARY LIMITE DE RÉSERVE, SANCTUAIRES, PARCS, ETC.
- OUTLINED LANDMARK AREA BOUNDARY APPROXIMATE, ETC. LIMITE DE SURFACE RÉFÈRE, LIMITE APPROXIMATIVE, ETC.
- D.L.S. TOWNSHIP CORNER, SURVEYED, UNSURVEYED COIN DE CANTON (A.T.C.) ARPENTÉ, NON ARPENTÉ
- D.L.S. SECTION CORNERS COINS DE SECTION (A.T.C.)
- HORIZONTAL CONTROL POINT POINT DE CONTRÔLE PLANIMÉTRIQUE
- BENCH MARK WITH ELEVATION RÉPÈRE DE NIVELLEMENT AVEC COTE
- SPOT ELEVATION, PRECISE POINT COTÉ, PRÉCIS
- STREAM OR SHORELINE, INDEFINITE COURS D'EAU OU RIVE; IMPRÉCIS
- LAKE, INTERMITTENT LAKES LAC; LACS INTERMITTENTS
- FLOODED LAND TERRAIN INONDÉ
- MARSH; SWAMP (WOODED); STRING BOG MARAIS, BOISÉ MARECAGEUX; FONDRIÈRE À FILAMENTS
- DRY RIVER BED WITH CHANNELS LIT DE RIVIÈRE ASSÈCHÉ AVEC CHENAUX
- RAPIDS; FALLS; RAPIDS RAPIDES; CHUTES; RAPIDES
- FORESHORE FLATS, SAND IN WATER, ROCKS ESTRANS, SABLE SOUS L'EAU; ROCHERS
- TUNDRA; LAKES IN TUNDRA; POLYGONS TOUNDRA; LACS EN TOUNDRA; POLYGOONES DE TOUNDRA
- PALSA BOG FONDRIÈRE DE PALSE
- DAM, WHARF BARRAGE; QUAI
- ICEFIELD (GLACIER); MORANE CHAMP DE GLACE (GLACIER); MORAINÉ
- PINGO PINGO
- DITCH FOSSE
- CONTOURS COURBES DE NIVEAU APPROXIMATIVES
- APPROXIMATE CONTOURS COURBES DE NIVEAU APPROXIMATIVES
- DEPRESSION CONTOUR COURBE DE CUVETTE
- CLIFF FALAISE
- SPOT ELEVATION, APPROXIMATE; LAND, WATER POINT COTÉ, APPROXIMATIF; SUR TERRE, SUR L'EAU
- ESKER ESKER
- SAND, SAND DUNES, RAISED BEACHES SABLE, DUNES DE SABLE; PLAGES SURÉLEVÉES
- HISTORIC SITE LIEU HISTORIQUE
- WOODED AREA, FOREST, CLEARED AREA SURFACE BOISÉE, FORÊT; ESPACE DENUÉ, CLAIRIÈRE

PHOTOGRAPHY PHOTOGRAPHIE
COMPILED RESTITUTION

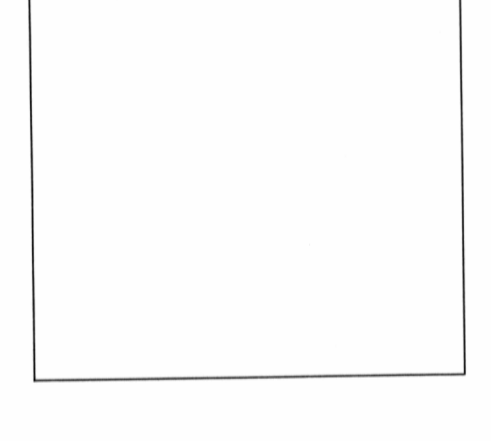


GRID ZONE DESIGNATION IDENTIFICATION DU CARRÉ DE 100 000 m
DESIGNATION DE LA ZONE IDENTIFICATION DU CARRÉ DE 100 000 m

EXAMPLE OF METHOD USED TO GIVE A REFERENCE TO NEAREST 100 METRES
EXEMPLE DE LA MÉTHODE EMPLOYÉE POUR FIXER DES RÉFÈRES À 100 MÈTRES PRÈS

REFERENCE POINT POINT DE RÉFÈRE (see above) (ci-dessus)
EASTING: Read number on grid line immediately to left of point. ACCOISE: Note le chiffre de la ligne du quadrillage immédiatement à gauche du repère.
Estimate tenths of a square from this line eastward to point. Estimer le nombre de dixièmes de carré entre cette ligne et le repère en direction est.
NORTHING: Read number on grid line immediately below point. ORDONNÉE: Note le chiffre de la ligne du quadrillage immédiatement en dessous du repère.
Estimate tenths of a square from this line northward to point. Estimer le nombre de dixièmes de carré entre cette ligne et le repère en direction nord.
GRID REFERENCE: 975984
RÉFÉRENCE AU QUADRILLAGE: 975984
Nearest similar grid reference 100 000 metres. La prochaine référence similaire est à 100 000 mètres.

REVISION REVISION



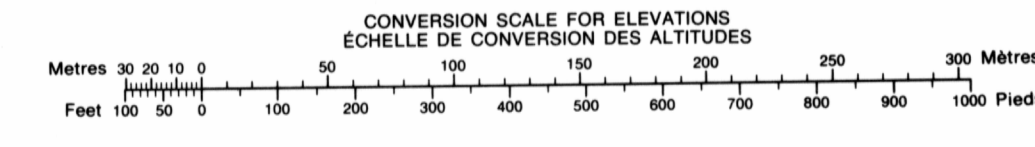
105 N/10	105 N/9	105 O/12
105 N/7	105 N/8	105 O/5
105 N/2	105 N/1	105 O/4

ONE THOUSAND METRE UNIVERSAL TRANSVERSE MERCATOR GRID
ZONE 8
QUADRILLAGE DE MILLE MÈTRES
TRANSVERSE UNIVERSEL DE MERCATOR

The 1984 MAGNETIC BEARING is 30°14' (537 miles) EAST OF GRID NORTH
ANNUAL CHANGE DECREASING 7.4'
GRID NORTH is 2°28' (44 miles) EAST OF TRUE NORTH for centre of map.

Le RÉPÈRE MAGNÉTIQUE en 1984 est à 30°14' (537 miles) à l'EST du NORD DU QUADRILLAGE.
VARIATION ANNUELLE DÉCROISSANTE 7.4'
Le NORD DU QUADRILLAGE est à 2°28' (44 miles) à l'EST du NORD GÉOGRAPHIQUE au centre de la carte.

NOTE: GRID TICKS WITH NUMBERS IN BRACKETS OR WITHIN NUMBERS INDICATE THE 1000 METRE U.T.M. GRID ZONE.
LES TRAITES NUMÉROTES ENTRE PARENTHÈSES OU DANS NUMÉROS INDICENT LE QUADRILLAGE DE 1000 MÈTRES T.U.M.



PRODUCED BY THE SURVEYS AND MAPPING BRANCH, DEPARTMENT OF ENERGY, MINES AND RESOURCES, OTTAWA, PUBLISHED IN 1984.
COPIES MAY BE OBTAINED FROM THE CANADA MAP OFFICE, DEPARTMENT OF ENERGY, MINES AND RESOURCES, OTTAWA, OR YOUR NEAREST MAP DEALER.
© 1984 HER MAJESTY THE QUEEN IN RIGHT OF CANADA, DEPARTMENT OF ENERGY, MINES AND RESOURCES.

ELEVATIONS IN METRES ABOVE MEAN SEA LEVEL
CONTOUR INTERVAL 20 METRES
NORTH AMERICAN DATUM 1927
TRANSVERSE MERCATOR PROJECTION
INFORMATION CONCERNING BENCH MARKS AND HORIZONTAL SURVEY MONUMENTS CAN BE OBTAINED FROM GEOLOGIC SURVEY, SURVEYS AND MAPPING BRANCH, OTTAWA.

ALTITUDES EN MÈTRES
ÉQUIDISTANCE DES COURBES 20 MÈTRES
SYSTÈME DE RÉFÉRENCE GÉODÉSIQUE NORD-AMÉRICAIN 1927
PROJECTION TRANSVERSE DE MERCATOR
YUKON TERRITORY TERRITOIRE DU YUKON
Scale 1:50 000 Echelle
Miles 1 0 1 2 3
Metres 1000 0 1000 2000 3000 4000

ÉTABLI PAR LA DIRECTION DES LÈVÉS ET DE LA CARTOGRAPHIE, MINISTÈRE DE L'ÉNERGIE, DES MINES ET DES RESSOURCES, OTTAWA, PUBLIÉE EN 1984.
CES CARTES SONT EN VENTE AU BUREAU DES CARTES DU CANADA, MINISTÈRE DE L'ÉNERGIE, DES MINES ET DES RESSOURCES, OTTAWA, OU CHEZ LE VENDEUR LE PLUS PRÈS.
© 1984 SA MAJESTÉ LA REINE DU CHEF DU CANADA, MINISTÈRE DE L'ÉNERGIE, DES MINES ET DES RESSOURCES.

POUR TOUT RENSEIGNEMENT CONCERNANT LES RÉPÈRES ET BORNES ALTIMÉTRIQUES, S'ADRESSER AUX LÈVÉS GÉODÉSQUES, DIRECTION DES LÈVÉS ET DE LA CARTOGRAPHIE, OTTAWA.