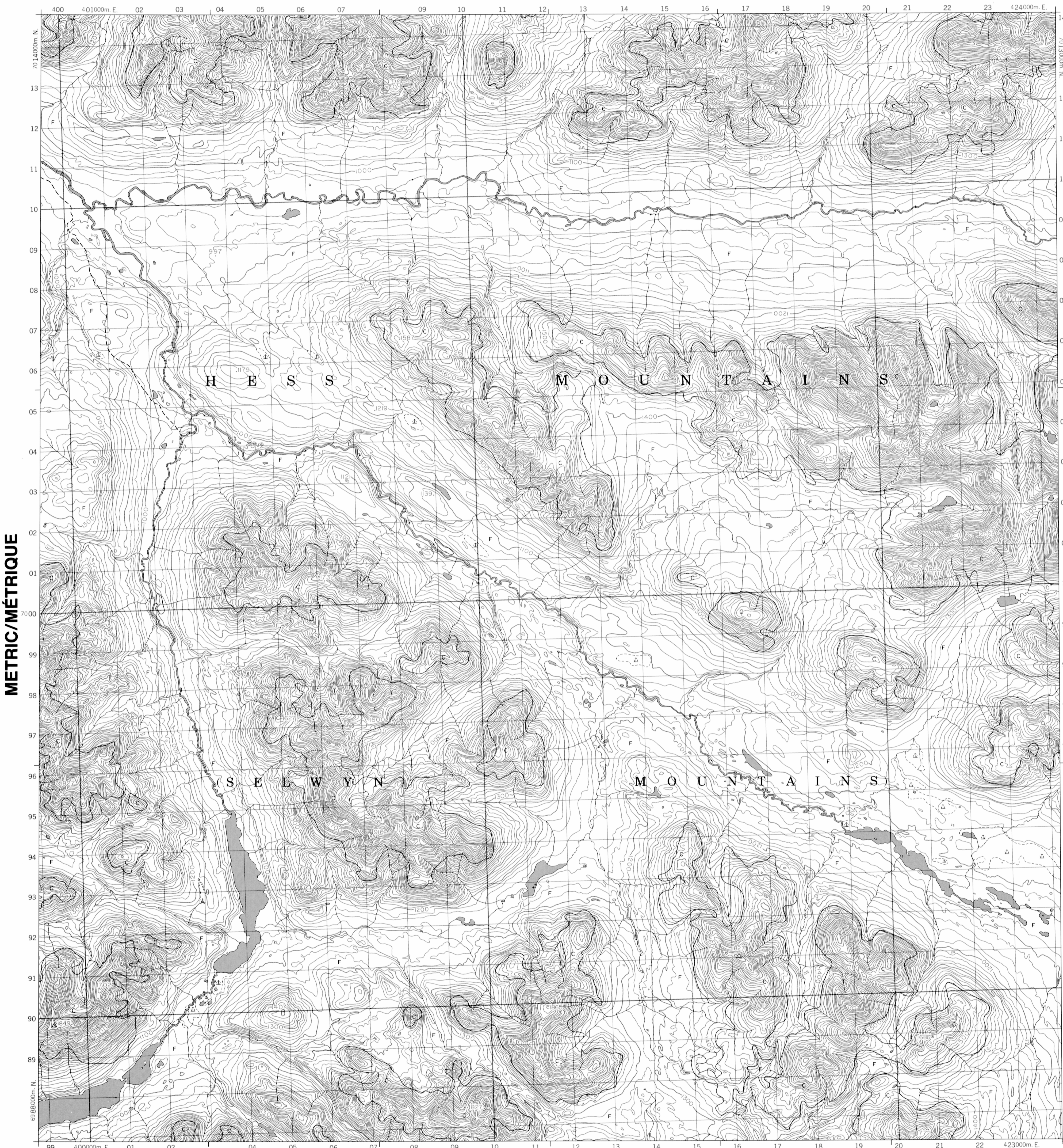


Military users, refer to this map as: **SERIES A 701**
 Réference de cette carte pour usage militaire: **MAP 105-O/2**
 ÉDITION 1 MCE ÉDITION

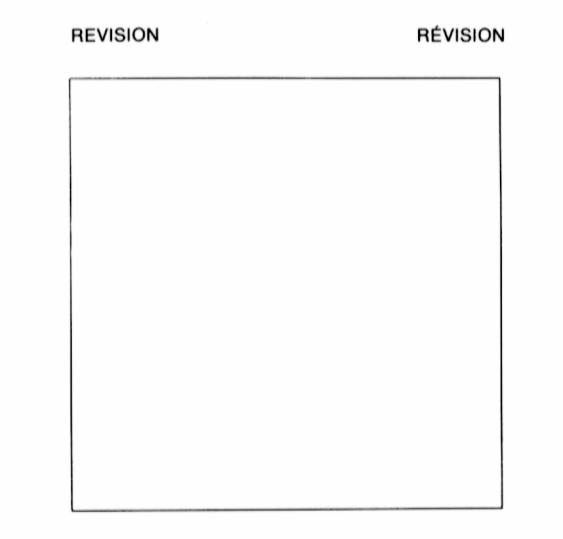
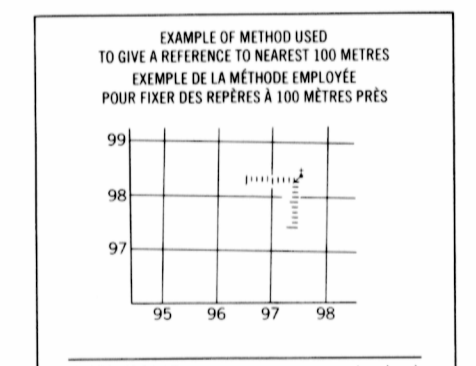
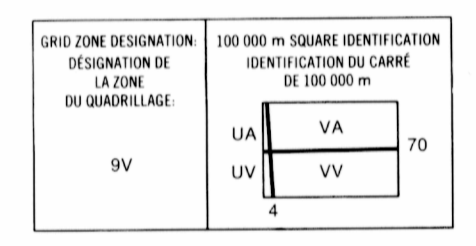
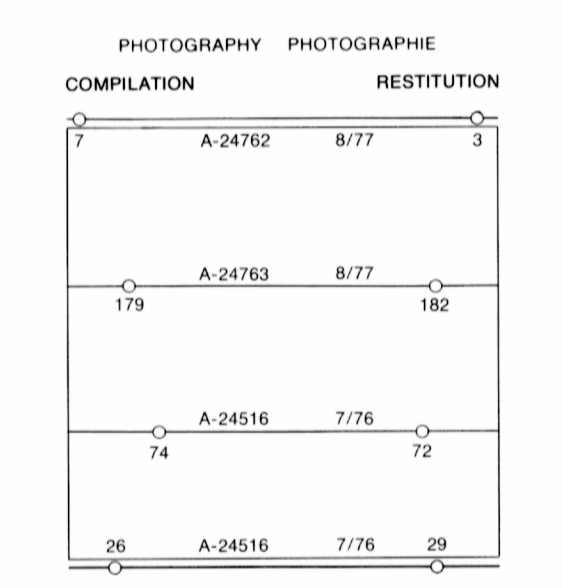


LEGEND - LÉGENDE

| | |
|--|---|
| ROAD, HARD SURFACE, ALL WEATHER | ROUTE, SURFACE DURCIE, TOUTES SAISONS |
| ROAD, LOOSE SURFACE | ROUTE, SURFACE DE GRAVIER |
| CART TRACK, WINTER ROAD | CHEMIN DE CHARRON, ROUTE D'HIVER |
| TRAIL, CUT LINE, PORTAGE | SENTIER, PERCÉE OU PORTAGE |
| BUILT-UP AREA | AGGLOMÉRATION |
| RAILWAY, SIDING, STATION, STOP | CHEMIN DE FER, VOIE D'ÉVITEMENT, STATION, ARRÊT |
| BRIDGE | POINT |
| SEAPLANE BASE, SEAPLANE ANCHORAGE | BASE D'HYDROAVIONS, ANCRAGE D'HYDROAVIONS |
| HOUSE, BARN | MAISON, GRANGE |
| CHURCH, SCHOOL | ÉGLISE, ÉCOLE |
| POST OFFICE | BUREAU DE POSTE |
| TOWER, FIRE, RADIO | TOUR, FEU, RADIO |
| WELL, OIL, GAS | PUIXS, PÉTROLE, GAZ |
| TANK, OIL, GASOLINE, WATER | RÉSERVOIR, PÉTROLE, ESSENCE, EAU |
| POWER TRANSMISSION LINE | LIGNE DE TRANSPORT D'ÉNERGIE |
| MINE | MINE |
| CUTTING, EMBANKMENT | DÉBLAI, REMBLAI |
| GRAVEL PIT | CARRIÈRE DE GRAVIER |
| INTERNATIONAL, PROVINCIAL BOUNDARY WITH MONUMENT | FRONTIÈRE INTERNATIONALE, LIMITE PROVINCIALE AVEC BORNE |
| COUNTY, DISTRICT BOUNDARY | LIMITE DE COMTE OU DE DISTRICT |
| TOWNSHIP, PARISH BOUNDARY | LIMITE DE CANTON, DE PARISSSE |
| D.L.S. TOWNSHIP CORNER: SURVEYED, UNSURVEYED | COIN DE CANTON (A.T.C.): ARPENTÉ, NON ARPENTÉ |
| D.L.S. SECTION CORNERS | COINS DE SECTION (A.T.C.) |
| MUNICIPALITY BOUNDARY | LIMITE DE MUNICIPALITÉ |
| RESERVE, PARK, ETC. BOUNDARY | LIMITE DE RÉSERVE, DE PARC, ETC. |
| HORIZONTAL CONTROL POINT | POINT DE CONTRÔLE PLANIMÉTRIQUE |
| BENCH MARK WITH ELEVATION | REPERE DE NIVELLEMENT AVEC COTE |
| SPOT ELEVATION, PRECISE, LAND, WATER | POINT COTÉ PRÉCIS, SUR TERRE, SUR L'EAU |
| STREAM OR SHORELINE, INDEFINITE | COURS D'EAU OU RIVE, IMPRÉCIS |
| DIRECTION OF FLOW | DIRECTION DU COURANT |
| LAKE, INTERMITTENT LAKE, PONDS | LAC, LAC INTERMITTENT, ETANGS |
| FLOODED LAND | TERRAIN INONDÉ |
| MARSH, SWAMP (WOODED) | MARAIS, BOISÉ, MARECAGEUX |
| DRY RIVER BED WITH CHANNELS | LIT DE RIVIÈRE ASSÈCHÉ AVEC CHENAUX |
| STRING BOG | FONDRIÈRE À FILAMENTS |
| TUNDRA, LAKES IN TUNDRA, POLYGONS | TOUNDRA, LACS EN TOUNDRA, POLYGONES DE TOUNDRA |
| RAPIDS, FALLS, RAPIDS | RAPIDES, CHUTES, RAPIDES |
| FORESHORE FLATS, SAND IN WATER | ESTRANS, SABLE SOUS L'EAU |
| ROCKS | ROCHES |
| DAM | BARRAGE |
| WHARF | QUAI |
| DITCH | FOSSÉ |
| CONTOURS | COURBES DE NIVEAU |
| APPROXIMATE CONTOURS | COURBES DE NIVEAU APPROXIMATIVES |
| DEPRESSION CONTOUR | COURBE DE CUVETTE |
| CLIFF | FALAISE |
| SPOT ELEVATION, APPROXIMATE, LAND, WATER | POINT COTÉ, APPROXIMATIF, SUR TERRE, SUR L'EAU |
| ESKER | ESKER |
| SAND, SAND DUNES | SABLE, DUNES DE SABLE |
| PALSA BOG | FONDRIÈRE DE PALSE |
| WOODED AREA, FOREST | SURFACE BOISÉE, FORÊT |
| CLEARED AREA | ESPACE DÉNUDÉ, CLAIRIÈRE |

METRIC/MÉTRIQUE

METRIC/MÉTRIQUE



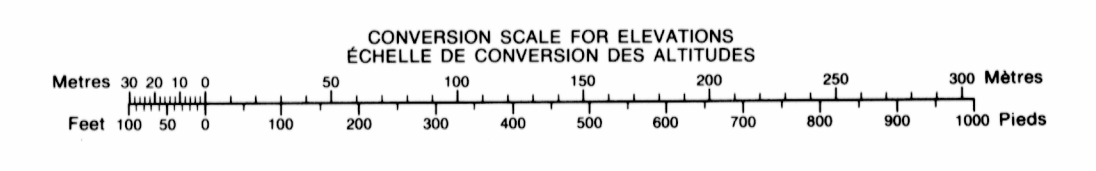
REFERENCE POINT (CHURCH - ÉGLISE) (us above) (ci-dessus)
POINT DE REPERE
 EASTING: Read number on grid line immediately to left of point.
 ABSCISSE: Note le chiffre de la ligne de quadrillage immédiatement à gauche du repère.
 Estimate tenths of a square from this line eastward to point.
 Estimer le nombre de dixièmes du carré entre cette ligne et le repère en direction est.
 NORTHING: Read number on grid line immediately below point.
 ORDONNÉE: Note le chiffre de la ligne de quadrillage immédiatement en-dessous du repère.
 Estimate tenths of a square from this line northward to point.
 Estimer le nombre de dixièmes du carré entre cette ligne et le repère en direction nord.
GRID REFERENCE 975984
 Réference au quadrillage: 975984
 Nearest similar grid reference 100 000 metres (about 62 miles).
 La référence semblable la plus proche est à 100 000 mètres (environ 62 milles).

ONE THOUSAND METRE
 UNIVERSAL TRANSVERSE MERCATOR GRID
ZONE 9
 QUADRILLAGE DE MILLE MÈTRES
 TRANSVERSE UNIVERSEL DE MERCATOR

INSPECTION OF THIS MAP USING 1984 SATELLITE IMAGERY REVEALED NO CHANGES IN MAJOR HYDROGRAPHIC OR CONSTRUCTED FEATURES.
 UNE VÉRIFICATION DE CETTE CARTE AU MOYEN D'IMAGES SATELLITE DE 1984 NA MONTRÉ AUCUN CHANGEMENT EN CE QUI CONCERNE LES ÉLÉMENTS HYDROGRAPHIQUES OU LES ÉLÉMENTS RAPPORTÉS (CONSTRUCTIONS) D'IMPORTANCE.

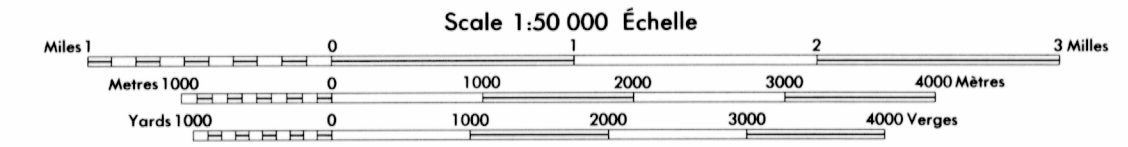
| | | |
|----------|----------|----------|
| 105-O/6 | 105-O/7 | 105-O/8 |
| 105-O/3 | 105-O/2 | 105-O/1 |
| 105 J/14 | 105 J/15 | 105 J/16 |

The 1983 MAGNETIC BEARING is 34°28' (613 mils) EAST OF GRID NORTH.
 ANNUAL CHANGE DECREASING 8 0'
 GRID NORTH is 1°34' (28 mils) WEST OF TRUE NORTH for centre of map.
 La REPERE MAGNÉTIQUE en 1983 est à 34°28' (613 mils) à l'EST du NORD DU QUADRILLAGE.
 VARIATION ANNUELLE DÉCROISSANTE 8 0'
 NORD DU QUADRILLAGE est à 1°34' (28 mils) à l'OUEST du NORD GÉOGRAPHIQUE au centre de la carte.



PRODUCED BY THE SURVEYS AND MAPPING BRANCH, DEPARTMENT OF ENERGY, MINES AND RESOURCES, OTTAWA. PUBLISHED IN 1982.
 COPIES MAY BE OBTAINED FROM THE CANADA MAP OFFICE, DEPARTMENT OF ENERGY, MINES AND RESOURCES, OTTAWA, OR YOUR NEAREST MAP DEALER.
 © 1982 HER MAJESTY THE QUEEN IN RIGHT OF CANADA, DEPARTMENT OF ENERGY, MINES AND RESOURCES.

ELEVATIONS IN METRES ABOVE MEAN SEA LEVEL
CONTOUR INTERVAL 20 METRES
 NORTH AMERICAN DATUM 1927
 TRANSVERSE MERCATOR PROJECTION



ALTITUDES EN MÈTRES
ÉQUIDISTANCE DES COURBES 20 MÈTRES
 SYSTÈME DE RÉFÉRENCE GÉODÉSIQUE NORD-AMÉRICAIN 1927
 PROJECTION TRANSVERSE DE MERCATOR

ON PEUT OBTENIR DES RENSEIGNEMENTS SUR LE LIEU ET L'ALTITUDE EXACTE DES REPERES DE NIVELLEMENT EN ÉCRIVANT AUX LEVÉS GÉODÉSQUES, DIRECTION DES LEVÉS ET DE LA CARTOGRAPHIE, OTTAWA.

ÉTABLI PAR LA DIRECTION DES LEVÉS ET DE LA CARTOGRAPHIE, MINISTÈRE DE L'ÉNERGIE, DES MINES ET DES RESSOURCES, OTTAWA, PUBLIÉE EN 1982.
 CES CARTES SONT EN VENTE AU BUREAU DES CARTES DU CANADA, MINISTÈRE DE L'ÉNERGIE, DES MINES ET DES RESSOURCES, OTTAWA, OU CHEZ LE VENDOR LE PLUS PRÈS.
 © 1982 SA MAJESTÉ LA REINE DU CHEF DU CANADA, MINISTÈRE DE L'ÉNERGIE, DES MINES ET DES RESSOURCES.