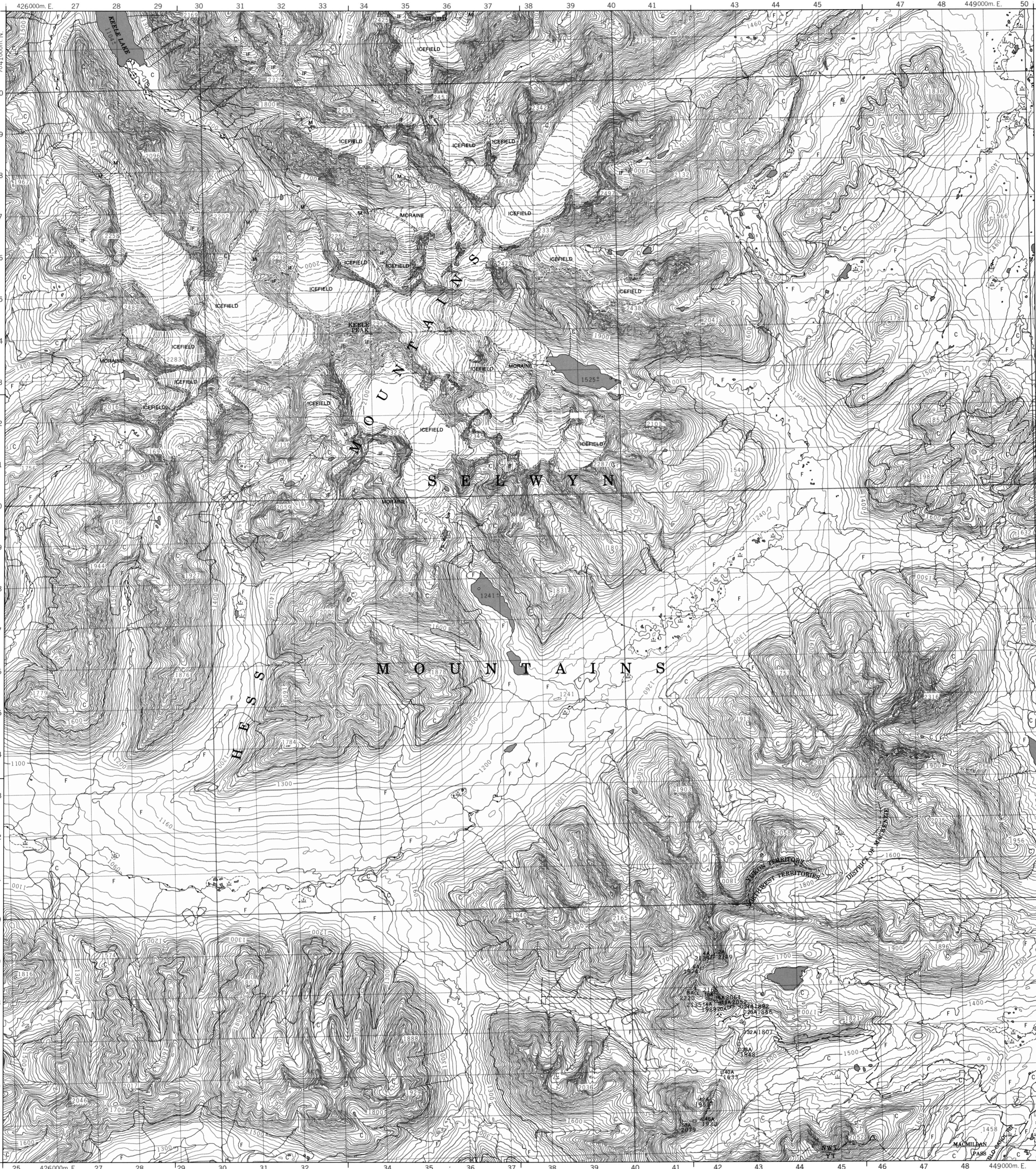




Military users, refer to this map as: Références de cette carte pour usage militaire. SERIES A 701 SERIE MAP 105-O/8 CARTE ÉDITION 1 MCE ÉDITION



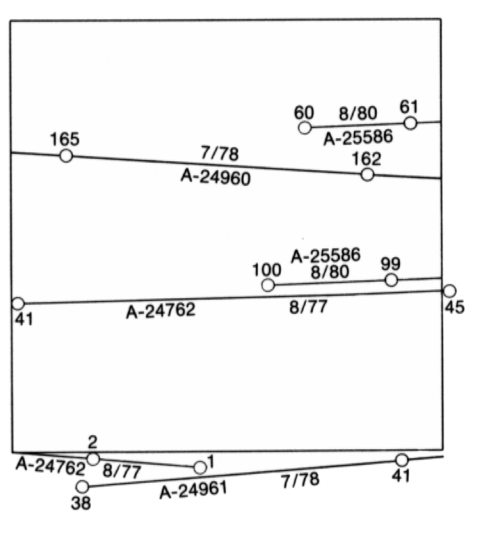
LEGEND - LÉGENDE

Legend table with symbols and descriptions for various features: ROAD, HARD SURFACE, ALL WEATHER; ROAD, LOOSE SURFACE; CART TRACK, WINTER ROAD; TRAIL, CUT LINE, PORTAGE; BUILT-UP AREA; RAILWAY, SIDING, STATION, STOP; BRIDGE; SEAPLANE BASE, SEAPLANE ANCHORAGE; HOUSE, BARN; CHURCH, SCHOOL; POST OFFICE; TOWER, FIRE, RADIO; WELL, OIL, GAS; TANK, OIL, GASOLINE, WATER; POWER TRANSMISSION LINE; MINE; CUTTING, EMBANKMENT; GRAVEL PIT; INTERNATIONAL, PROVINCIAL BOUNDARY WITH MONUMENT; COUNTY, DISTRICT BOUNDARY; TOWNSHIP, PARISH BOUNDARY; D.L.S. TOWNSHIP CORNER, SURVEYED, UNSURVEYED; D.L.S. SECTION CORNERS; MUNICIPALITY BOUNDARY; RESERVE, PARK, ETC. BOUNDARY; HORIZONTAL CONTROL POINT; BENCH MARK WITH ELEVATION; SPOT ELEVATION, PRECISE, LAND, WATER; STREAM OR SHORELINE, INDEFINITE; DIRECTION OF FLOW; FLOODED LAND; MARSH; SWAMP (WOODED); DRY RIVER BED WITH CHANNELS; STRING BOG; TUNDRA, LAKES IN TUNDRA, POLYGONS; RAPIDS; FALLS; RAPIDS; FORESHORE FLATS, SAND IN WATER; ROCKS; DAM; WHARF; DITCH; CONTOURS; APPROXIMATE CONTOURS; DEPRESSION CONTOUR; CLIFF; SPOT ELEVATION, APPROXIMATE, LAND, WATER; ESKER; SAND, SAND DUNES; PALSA BOG; WOODED AREA, FOREST; CLEARED AREA.

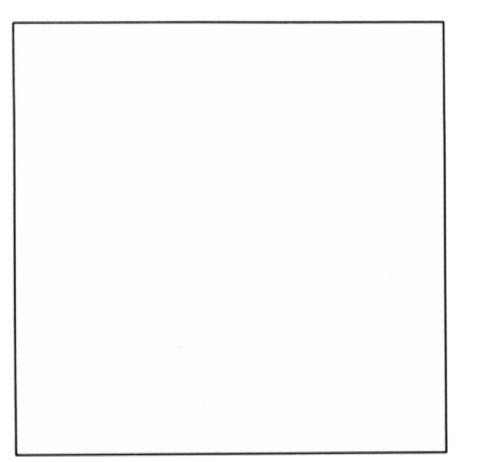
GLOSSARY - GLOSSAIRE

Glossary table: ICEFIELD (IF) - CHAMP DE GLACE; MORAINES (M) - MORAINES

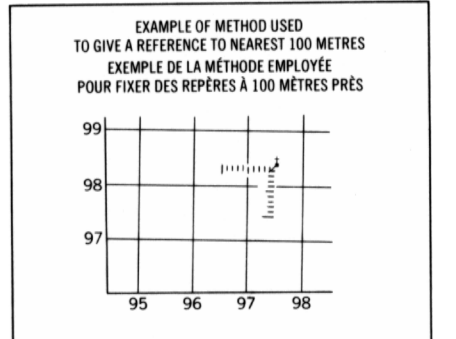
PHOTOGRAPHY PHOTOGRAPHIE



REVISION REVISION



GRID ZONE DESIGNATION DESIGNATION DE LA ZONE DU QUADRILLAGE: 9V; 100 000 m SQUARE IDENTIFICATION IDENTIFICATION DE CARRÉ DE 100 000 m: VA



REFERENCE POINT POINT DE REPÈRE CHURCH - ÉGLISE (see above) (ci-dessus); EASTING: Read number on grid line immediately to left of point. ABSISSSE: Notez le chiffre de la ligne de quadrillage immédiatement à gauche du repère. Estimate tenths of a square from this line eastward to point. Estimer le nombre de dixièmes de carré entre cette ligne et le repère en direction est. NORTHING: Read number on grid line immediately below point. ORDONNÉE: Notez le chiffre de la ligne de quadrillage immédiatement en dessous du repère. Estimate tenths of a square from this line northward to point. Estimer le nombre de dixièmes de carré entre cette ligne et le repère en direction nord. GRID REFERENCE RÉFÉRENCE AU QUADRILLAGE: 975984. Nearest similar grid reference 100 000 metres (about 63 miles). La position la plus semblable est à 100 000 mètres (environ 63 milles).

Grid reference table: 105-O/10 105-O/9 105 P/12; 105-O/7 105-O/8 105 P/5; 105-O/2 105-O/1 105 P/4

ONE THOUSAND METRE UNIVERSAL TRANSVERSE MERCATOR GRID ZONE C QUADRILLAGE DE MILLE MÈTRES TRANSVERSE UNIVERSEL DE MERCATOR; THE 1981 MAGNETIC BEARING is 34°40' (816 mils) EAST OF GRID NORTH ANNUAL CHANGE DECREASING 8.2' GRID NORTH is 1°07' (20 mils) WEST OF TRUE NORTH for centre of map. Le REPÈRE MAGNÉTIQUE en 1981 est à 34°40' (816 mils) à l'EST du NORD DU QUADRILLAGE. VARIATION ANNUELLE DÉCROISSANTE 8.2' NORD DU QUADRILLAGE est à 1°07' (20 mils) à l'OUEST du NORD GÉOGRAPHIQUE au centre de la carte.

INSPECTION OF THIS MAP USING 1984 SATELLITE IMAGERY REVEALED NO CHANGES IN MAJOR HYDROGRAPHIC OR CONSTRUCTED FEATURES. UNE VÉRIFICATION DE CETTE CARTE AU MOYEN D'IMAGES SATELLITE DE 1984 A MONTRÉ AUCUN CHANGEMENT EN CE QUI CONCERNE LES ÉLÉMENTS HYDROGRAPHIQUES OU LES ÉLÉMENTS RAPPORTÉS (CONSTRUCTIONS) D'IMPORTANCE.

CONVERSION SCALE FOR ELEVATIONS ÉCHELLE DE CONVERSION DES ALTITUDES; Metres 30 20 10 0 50 100 150 200 250 300; Feet 100 50 0 100 200 300 400 500 600 700 800 900 1000

PRODUCED BY THE SURVEYS AND MAPPING BRANCH, DEPARTMENT OF ENERGY, MINES AND RESOURCES, OTTAWA, PUBLISHED IN 1982. COPIES MAY BE OBTAINED FROM THE CANADA MAP OFFICE, DEPARTMENT OF ENERGY, MINES AND RESOURCES, OTTAWA, OR YOUR NEAREST MAP DEALER. © 1982 HER MAJESTY THE QUEEN IN RIGHT OF CANADA, DEPARTMENT OF ENERGY, MINES AND RESOURCES. ELEVATIONS IN METRES ABOVE MEAN SEA LEVEL. CONTOUR INTERVAL 20 METRES. NORTH AMERICAN DATUM 1927. TRANSVERSE MERCATOR PROJECTION. INFORMATION CONCERNING LOCATION AND PRECISE ELEVATION OF BENCH MARKS CAN BE OBTAINED BY WRITING TO THE GEOLOGIC SURVEY, SURVEYS AND MAPPING BRANCH, OTTAWA.

KEELE PEAK. ALTITUDES EN MÈTRES. ÉQUIDISTANCE DES COURBES 20 MÈTRES. YUKON TERRITORY - NORTHWEST TERRITORIES. SYSTEME DE RÉFÉRENCE GÉOÏDÉSIQUE NORD-AMÉRICAIN 1927. PROJECTION TRANSVERSE DE MERCATOR. Scale 1:50 000 Échelle. Metres 1000 0 1000 2000 3000 4000; Yards 1000 0 1000 2000 3000 4000.

ÉTABLI PAR LA DIRECTION DES LEVÉS ET DE LA CARTOGRAPHIE, MINISTÈRE DE L'ÉNERGIE, DES MINES ET DES RESSOURCES, OTTAWA, PUBLIÉE EN 1982. CES CARTES SONT EN VENTE AU BUREAU DES CARTES DU CANADA, MINISTÈRE DE L'ÉNERGIE, DES MINES ET DES RESSOURCES, OTTAWA, OU CHEZ LE VENDEUR LE PLUS PRÈS. © 1982 SA MAJESTÉ LA REINE DU CHEF DU CANADA, MINISTÈRE DE L'ÉNERGIE, DES MINES ET DES RESSOURCES. ON PEUT OBTENIR DES RENSEIGNEMENTS SUR LE LIEU ET L'ALTITUDE EXACTE DES REPÈRES DE NIVELLEMENT EN ÉCRIVANT AUX LEVÉS GÉOÏDÉSIQUES, DIRECTION DES LEVÉS ET DE LA CARTOGRAPHIE, OTTAWA.