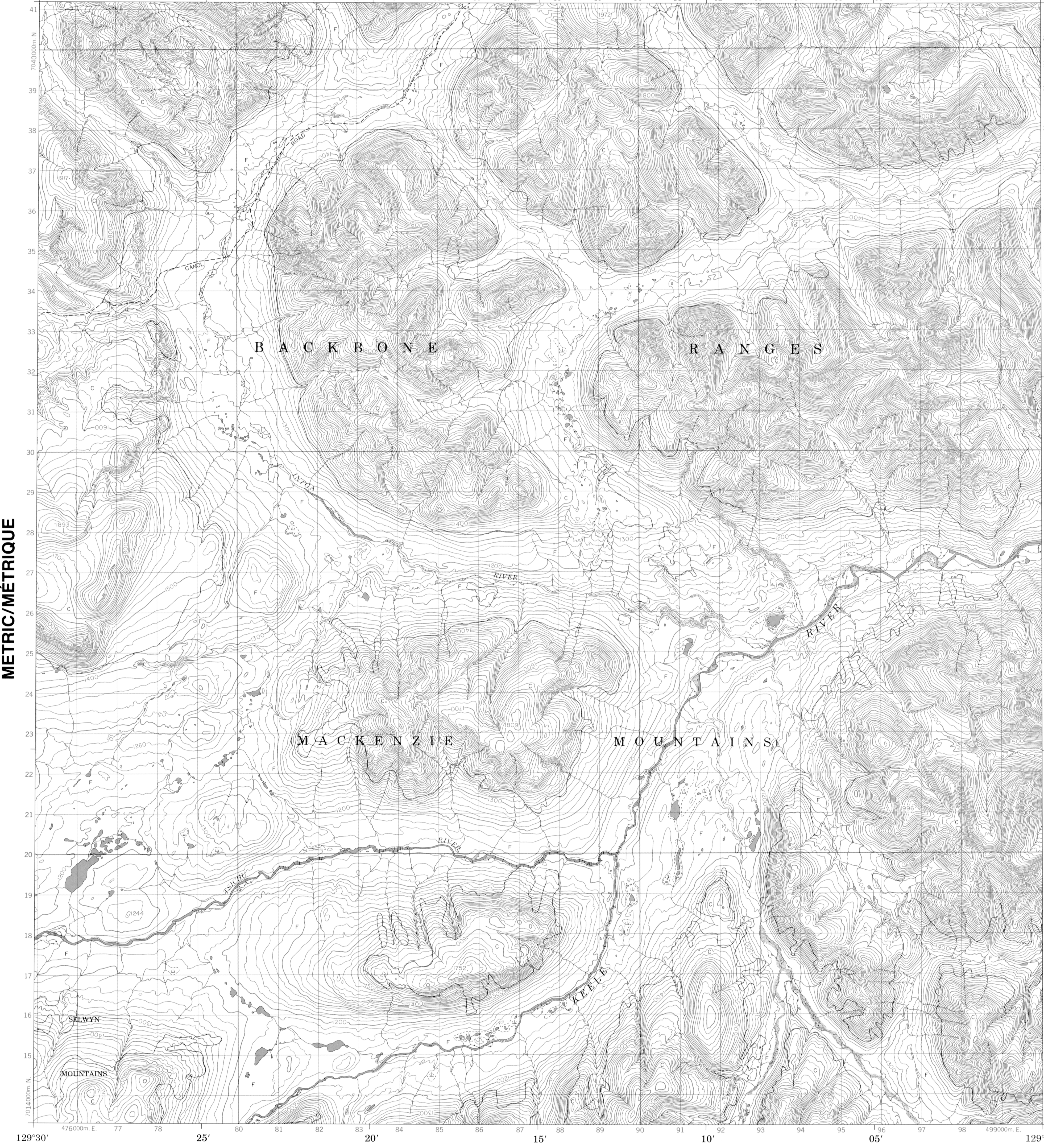
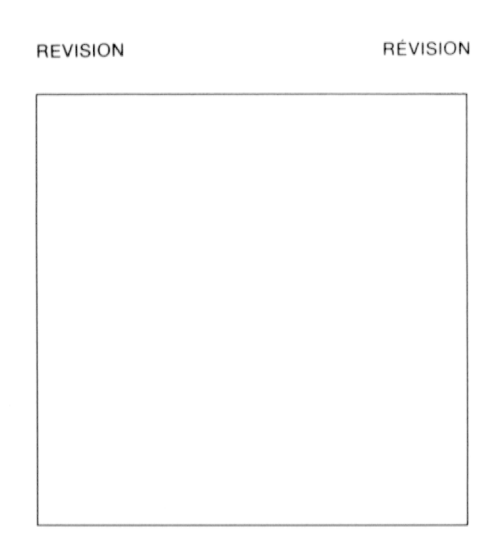
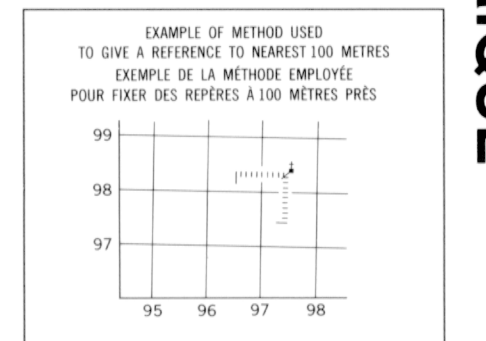
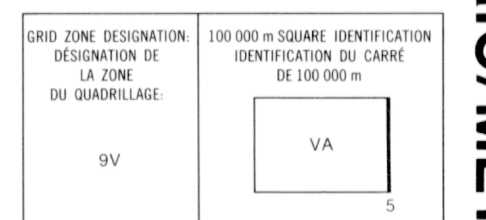
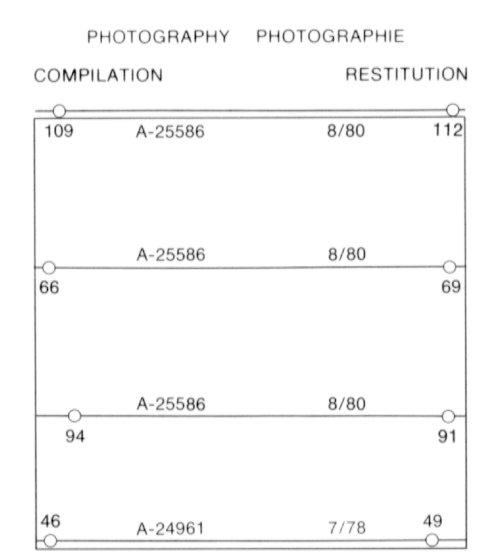


Military users, refer to this map as: **MAP 105 P/6**
 Références de cette carte pour usage militaire: **EDITION 1 MCE** ÉDITION



LEGEND - LÉGENDE

- ROAD, HARD SURFACE, ALL WEATHER ROUTE, SURFACE DURCIE, TOUTES SAISONS
- ROAD, LOOSE SURFACE ROUTE, SURFACE DE GRAVIER
- CART TRACK, WINTER ROAD CHEMIN DE CHARROL, ROUTE D'HIVER
- TRAIL, CUT LINE, PORTAGE SENTIER, PERCÉE OU PORTAGE
- BUILT-UP AREA AGGLOMÉRATION
- RAILWAY, SIDING, STATION, STOP CHEMIN DE FER, VOIE D'ÉVÈNEMENT, STATION, ARRÊT
- BRIDGE PONT
- SEAPLANE BASE, SEAPLANE ANCHORAGE BASE D'HYDRATIONS; ANCRAGE D'HYDRATIONS
- HOUSE, BARN MAISON; GRANGE
- CHURCH, SCHOOL, POST OFFICE ÉGLISE; ÉCOLE; BUREAU DE POSTE
- TOWER, FIRE, COMMUNICATION TOUR; FEU, COMMUNICATION
- WELL, OIL, GAS, TANK, WATER PUITS; PÉTROLE; GAZ; RÉSERVOIR; EAU
- POWER TRANSMISSION LINE LIGNE DE TRANSPORT D'ÉNERGIE
- MINE, GRAVEL PIT MINE; CARRIÈRE DE GRAVIER
- CUTTING, EMBANKMENT DÉBLAI; REMBLAI
- INTERNATIONAL, PROVINCIAL BOUNDARY WITH MONUMENT FRONTIÈRE INTERNATIONALE, LIMITE PROVINCIALE AVEC BORNE
- PROVINCIAL BOUNDARY, UNSURVEYED FRONTIÈRE PROVINCIALE, NON ARPENTÉ
- COUNTY, DISTRICT BOUNDARY LIMITE DE COMTE OU DE DISTRICT
- TOWNSHIP, PARISH BOUNDARY LIMITE DE CANTON, DE PAROISSE
- MUNICIPALITY BOUNDARY LIMITE DE MUNICIPALITÉ
- RESERVE, SANCTUARY, PARK, ETC. BOUNDARY LIMITE DE RÉSERVE, SANCTUAIRES, PARCS, ETC.
- OUTLINED LANDMARK AREA BOUNDARY APPROXIMATE, ETC. LIMITE DE SURFACE RÉFÈRE, LIMITE APPROXIMATIVE, ETC.
- D.L.S. TOWNSHIP CORNER, SURVEYED, UNSURVEYED COIN DE CANTON (A.T.C.); ARPENTÉ, NON ARPENTÉ
- D.L.S. SECTION CORNERS COINS DE SECTION (A.T.C.)
- HORIZONTAL CONTROL POINT POINT DE CONTRÔLE PLANIMÉTRIQUE
- BENCH MARK WITH ELEVATION RÉFÈRE DE NIVELLEMENT AVEC COTE
- SPOT ELEVATION, PRECISE POINT COTE, PRÉCIS
- STREAM OR SHORELINE, INDEFINITE COURS D'EAU OU RIVE, IMPRÉCIS
- LAKE, INTERMITTENT LAKES LAC, LACS INTERMITTENT
- FLOODED LAND TERRAIN INONDÉ
- MARSH, SWAMP (WOODED); STRING BOG MARAIS; BOISÉ MARECAGEUX; FONDRIÈRE À FILAMENTS
- DRY RIVER BED WITH CHANNELS LIT DE RIVIÈRE ASSÈCHÉ AVEC CHENAUX
- RAPIDS; FALLS, RAPIDS RAPIDES; CHUTES, RAPIDES
- FORESHORE FLATS, SAND IN WATER, ROCKS ESTRANS; SABLE SOUS L'EAU; ROCHES
- TUNDRA, LAKES IN TUNDRA, POLYGONS TOUNDRA; LACS EN TOUNDRA; POLYGOUES DE TOUNDRA
- FALSA BOG, RAISED BEACHES FONDRIÈRE DE FALSAE; PLAGES SURÉLEVÉES
- DAM, WHARF BARRAGE; QUAI
- ICEFIELD (GLACIER); MORANE CHAMP DE GLACE (GLACIER); MORANE
- PINGO PINGO
- DITCH FOSSE
- CONTOURS COURBES DE NIVEAU
- APPROXIMATE CONTOURS COURBES DE NIVEAU APPROXIMATIVES
- DEPRESSION CONTOUR COURBE DE CUVETTE
- CLIFF FALAISE
- SPOT ELEVATION, APPROXIMATE, LAND, WATER POINT COTE, APPROXIMATIF; SUR TERRE; SUR L'EAU
- ESKER ESKER
- SAND, SAND DUNES SABLE; DUNES DE SABLE
- HISTORIC SITE LIEU HISTORIQUE
- WOODED AREA, FOREST, CLEARED AREA SURFACE BOISÉE, FORÊT, ESPACE DÉNUDÉE, CLAIRIÈRE



REFERENCE POINT CHURCH ÉGLISE (see above) (ci-dessus)

EASTING: Read number on grid line immediately to left of point.
ABSCISSE: Noter le chiffre de la ligne du quadrillage immédiatement à gauche du repère.
 Estimate tenths of a square from this line eastward to point.
 Estimer le nombre de dixièmes du carré entre cette ligne et le repère en direction est.

NORTHING: Read number on grid line immediately below point.
ORDONNÉE: Noter le chiffre de la ligne de quadrillage immédiatement en dessous du repère.
 Estimate tenths of a square from this line northward to point.
 Estimer le nombre de dixièmes du carré entre cette ligne et le repère en direction nord.

GRID REFERENCE: 975984
RÉFÈRE AU QUADRILLAGE: 975984

Nearest similar grid reference 100 000 metres
 Le plus proche référence similaire est à 100 000 mètres

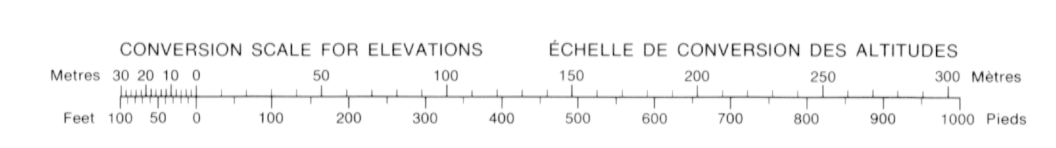
ONE THOUSAND METRE UNIVERSAL TRANSVERSE MERCATOR GRID
ZONE 9
QUADRILLAGE DE MILLE MÈTRES
TRANSVERSE UNIVERSEL DE MERCATOR

105 P/12	105 P/11	105 P/10
105 P/5	105 P/6	105 P/7
105 P/4	105 P/3	105 P/2

The 1983 MAGNETIC BEARING is 33°42' (599 mils) EAST of GRID NORTH.
 ANNUAL CHANGE DECREASING 8.7'
 GRID NORTH is 0°13' (4 mils) WEST of TRUE NORTH for centre of map.

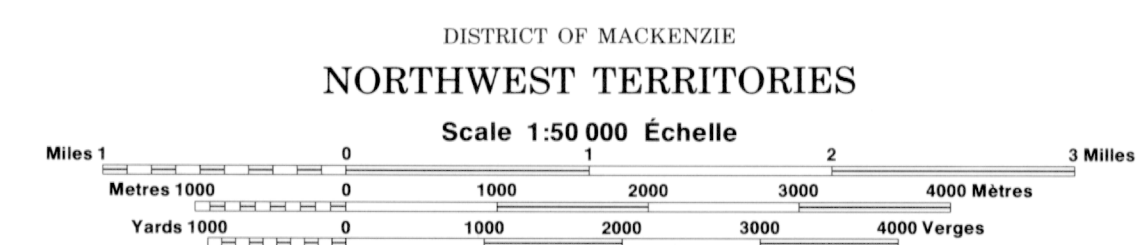
Le RÉFÈRE MAGNÉTIQUE en 1983 est à 33°42' (599 mils) à l'EST DU NORD DU QUADRILLAGE.
 VARIATION ANNUELLE DÉCROISSANTE 8.7'
 NORD DU QUADRILLAGE est à 0°13' (4 mils) à l'OUEST DU NORD GÉOGRAPHIQUE au centre de la carte.

INSPECTION OF THIS MAP USING 1985 SATELLITE IMAGERY REVEALED NO CHANGES IN MAJOR HYDROGRAPHIC OR CONSTRUCTED FEATURES.
 UNE VÉRIFICATION DE CETTE CARTE AU MOYEN D'IMAGES SATELLITE DE 1985 A MONTRÉ AUCUN CHANGEMENT EN CE QUI CONCERNE LES ÉLÉMENTS HYDROGRAPHIQUES OU LES ÉLÉMENTS RAPPORTÉS (CONSTRUCTIONS) IMPORTANTE.



PRODUCED BY THE SURVEYS AND MAPPING BRANCH, DEPARTMENT OF ENERGY, MINES AND RESOURCES, OTTAWA, PUBLISHED IN 1982
 COPIES MAY BE OBTAINED FROM THE CANADA MAP OFFICE, DEPARTMENT OF ENERGY, MINES AND RESOURCES, OTTAWA, OR YOUR NEAREST MAP DEALER.
 © 1983 HER MAJESTY THE QUEEN IN RIGHT OF CANADA, DEPARTMENT OF ENERGY, MINES AND RESOURCES.

ELEVATIONS IN METRES ABOVE MEAN SEA LEVEL
CONTOUR INTERVAL 20 METRES
 NORTH AMERICAN DATUM 1927
 TRANSVERSE MERCATOR PROJECTION



ALTITUDES EN MÈTRES
ÉQUIDISTANCE DES COURBES 20 MÈTRES
 SYSTÈME DE RÉFÈRECE GÉODÉSIQUE NORD-AMÉRICAIN 1927
 PROJECTION TRANSVERSE DE MERCATOR

POUR TOUT RENSEIGNEMENT CONCERNANT LES RÉFÈRES ET BORNES ALTIMÉTRIQUES, S'ADRESSER AUX LEVÉS GÉODÉSQUES, DIRECTION DES LEVÉS ET DE LA CARTOGRAPHIE, OTTAWA.

ÉTABLI PAR LA DIRECTION DES LEVÉS ET DE LA CARTOGRAPHIE, MINISTÈRE DE L'ÉNERGIE, DES MINES ET DES RESSOURCES, OTTAWA, PUBLIÉE EN 1983.
 CES CARTES SONT EN VENTE AU BUREAU DES CARTES DU CANADA, MINISTÈRE DE L'ÉNERGIE, DES MINES ET DES RESSOURCES, OTTAWA, OU CHEZ LE Vendeur LE PLUS PRÈS.
 © 1983 SA MAJESTÉ LA REINE DU CHEF DU CANADA, MINISTÈRE DE L'ÉNERGIE, DES MINES ET DES RESSOURCES.