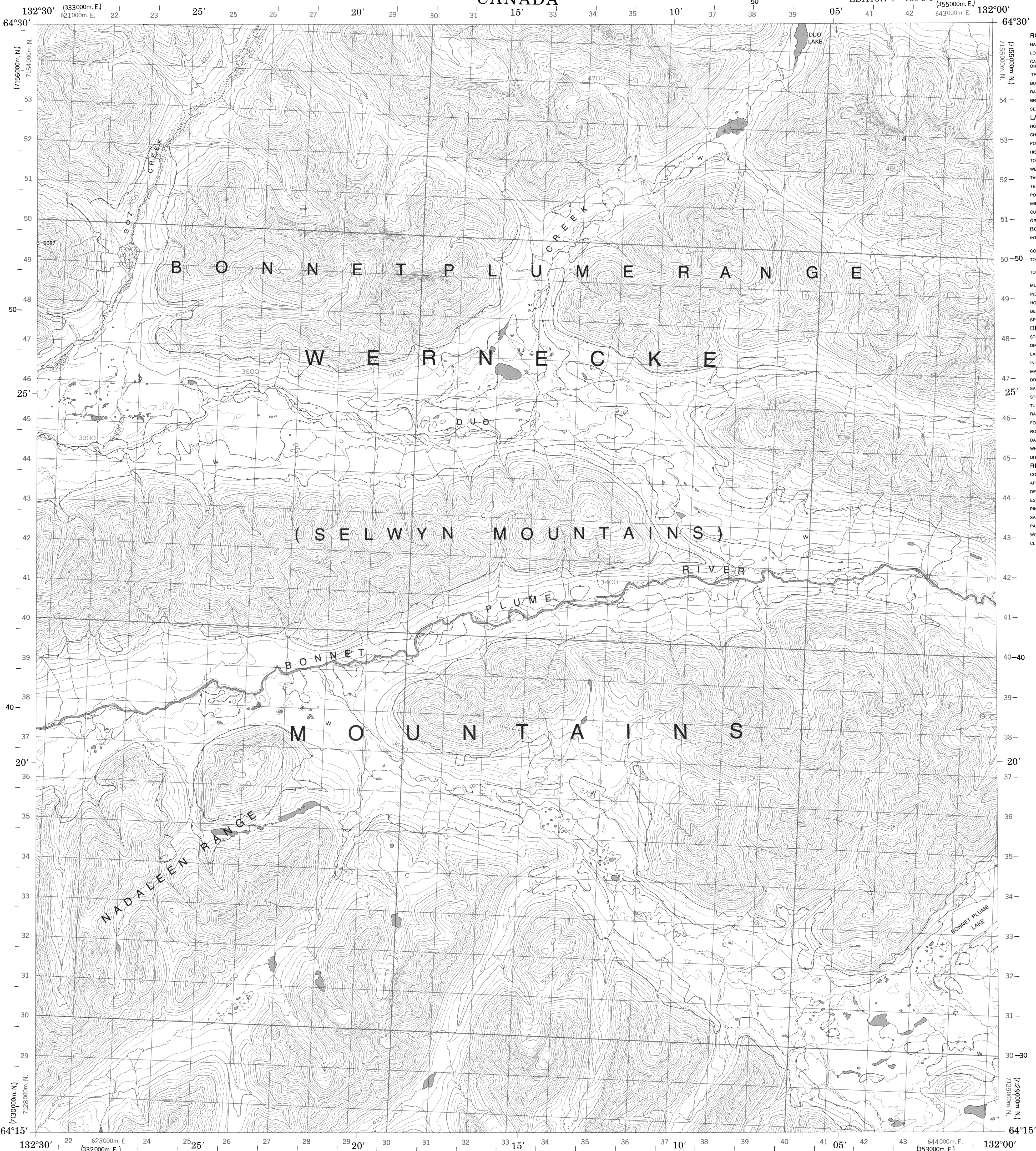


CANADA

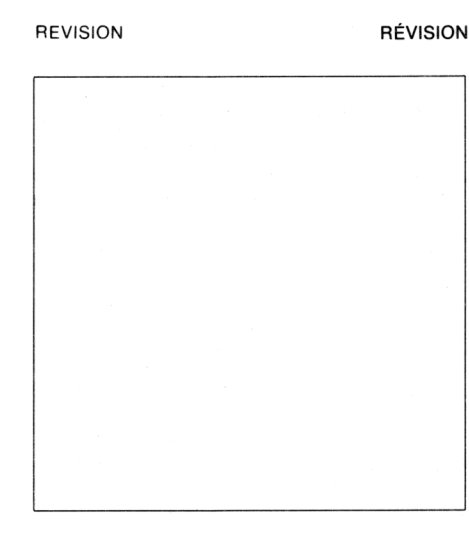
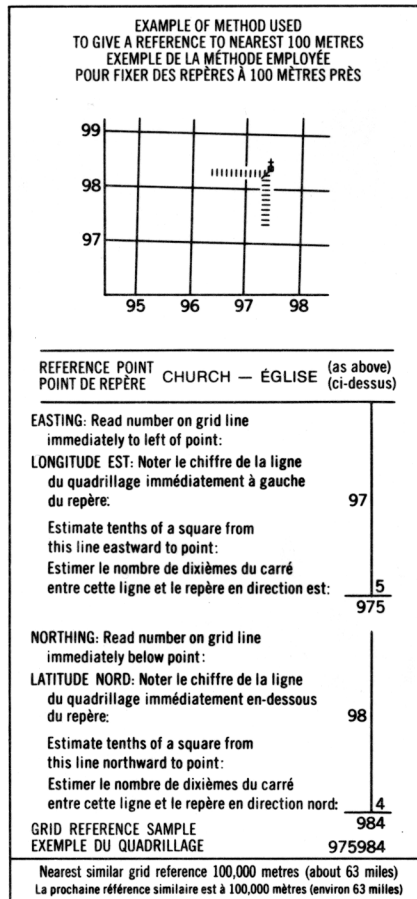
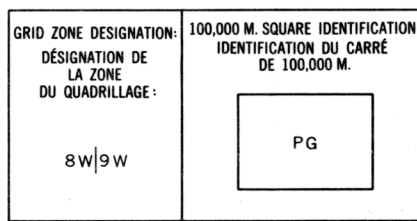
EDITION 1 106 C/8 (355000m. E.)

Military users, refer to this map as: Réf. de la carte pour usage militaire. SERIES A 722 SÉRIE MAP 106 C/8 CARTE ÉDITION 1 MCE ÉDITION



ROADS AND RELATED FEATURES		ROUTES ET OUVRAGES CONNEXES	
HARD SURFACE, ALL WEATHER	SURFACE DURE, TOUTES SAISONS
LOOSE SURFACE	GRAVIER
CART TRACK, WINTER ROAD OR ROAD UNDER CONSTRUCTION	CHEMIN DE TERRE, D'HIVER OU CHEMIN EN CONSTRUCTION
TRAIL, CUT LINE, PORTAGE	SENTIER, PERCÉE, PORTAGE
BUILT-UP AREA	AGGLOMERATION
RAILWAY, SIDING, STATION, STOP	CHEMIN DE FER, VOIE D'ÉVITEMENT, GARE, ARRÊT
BRIDGE	PONT
SEAPLANE BASE, ANCHORAGE	HYDROAÉROPORT, MOULAGE
LANDMARK FEATURES		POINTS DE REPÈRE	
HOUSE, BARN	MAISON, GRANGE
CHURCH, SCHOOL	ÉGLISE, ÉCOLE
POST OFFICE	BUREAU DE POSTE
HISTORICAL SITE	LIEU HISTORIQUE
TOWERS: FIRE, RADIO	TOURS: FEU, RADIO
WELL: OIL, GAS	PUITS: PÉTROLE, GAZ
TANK: OIL, GASOLINE, WATER	RÉSERVOIR: PÉTROLE, ESSENCE, EAU
TELEPHONE LINE	LIGNE TÉLÉPHONIQUE
POWER TRANSMISSION LINE	LIGNE DE TRANSPORT D'ÉNERGIE
MINE	MINE
CUTTING, EMBANKMENT	TRANCHÉE, REMBLAI
GRAVEL PIT	FOSSE DE GRAVIER
BOUNDARIES AND SURVEY CONTROL		FRONTIÈRES ET POINTS DE RÉFÉRENCES	
INTERNATIONAL, PROVINCIAL BOUNDARY MONUMENT	INTERNATIONALE, PROVINCIALE BORNE FRONTIÈRE
COUNTY, DISTRICT	COMTÉ, DISTRICT
TOWNSHIP, PARISH - SURVEYED	CANTON, PAROISSES - ARPENTÉ
TOWNSHIP, DLS - SURVEYED	CANTON, DLS - ARPENTÉ NON ARPENTÉ
MUNICIPALITY	MUNICIPALITÉ
INDIAN RESERVE, PARK, ETC	RÉSERVE INDIENNE, PARC, ETC
HORIZONTAL SURVEY POINT	REPÈRE PLANIMÉTRIQUE
BENCH MARK	REPÈRE DE NIVELLEMENT
SPOT ELEVATION, ELEVATION APPROXIMATE	POINT COTÉ, ÉLEVATION APPROXIMATIVE
DRAINAGE AND RELATED FEATURES		DRAINAGE ET OUVRAGES CONNEXES	
STREAM, SHORLINE: INDEFINITE	COURS D'EAU, RIVE: IMPRÉCISE
DIRECTION OF FLOW	DIRECTION DU COURANT
LAKE, INTERMITTENT	LAC, LAC INTERMITTENT
INUNDATED LAND	TERRAIN INONDÉ
MARSH, SWAMP (WOODED)	MARAIS, MARECAGE (BOISÉ)
DRY RIVER BED WITH CHANNELS	LIT DE COURS D'EAU TARI AVEC CHENAUX
SAND: ABOVE, IN WATER	SABLE: AU DESSUS, DANS L'EAU
STRING BOG	MARECAGES EN ENFILADE
TUNDRA, PONDS, POLYGONS	TOUNDRA: ETANGS, SOLS POLYGAONAUX
RAPIDS, FALLS, RAPIDS	RAPIDES, CHUTES, RAPIDES
FORESHORE FLATS	ESTRANS
ROCK	ROCHE
BARRAGE	BARRAGE
WHARF	QUAI
DITCH	FOSSE
RELIEF FEATURES		RELIEF	
CONTOURS	COURBE DE NIVEAU
APPROXIMATE CONTOUR	COURBE DE NIVEAU APPROXIMATIVE
DEPRESSION	COURBE DE CUVETTE
ESKER	ESKER
PINGO	PINGO
SAND, SAND DUNES	SABLE, DUNES
PALSA BOG	PALSE
WOODED AREA	RÉGION BOISÉE
CLEARED AREA	RÉGION DEBOISÉE

PHOTOGRAPHY		PHOTOGRAPHIE	
COMPILED		RESTITUTION	
41	A 20583	08/68	45
45	A 20687	08/68	49
27	A 20687	08/68	23
13	A 20687	08/68	17

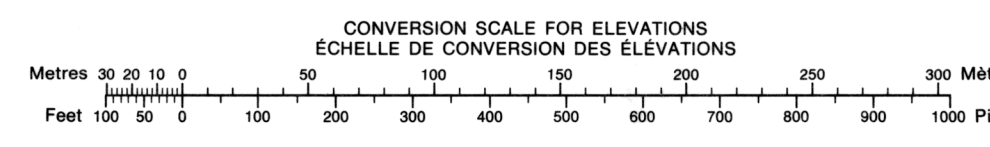


106 C/10	106 C/9	106 B/12
106 C/7	106 C/8	106 B/5
106 C/2	106 C/1	106 B/4

ONE THOUSAND METRE UNIVERSAL TRANSVERSE MERCATOR GRID ZONE 8 QUADRILLAGE DE MILLE MÈTRES UNIVERSAL TRANSVERSE DE MERCATOR

The 1972 MAGNETIC BEARING is 32°13' (573 miles) EAST OF GRID NORTH.
ANNUAL CHANGE DECREASING 5.0'
GRID NORTH is 2°29' (44 miles) EAST OF TRUE NORTH for centre of map.

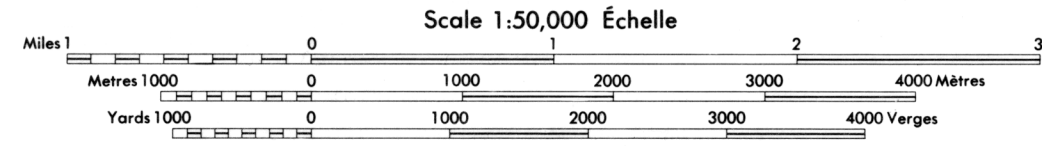
Le REPÈRE MAGNÉTIQUE en 1972 est 32°13' (573 miles) à l'est du NORD DU QUADRILLAGE.
VARIATION ANNUELLE DÉCROISSANTE 5.0'
Le NORD DU QUADRILLAGE est 2°29' (44 miles) à l'est du NORD GÉOGRAPHIQUE au centre de la carte.



NOTE: GRID TICKS WITH NUMBERS IN BRACKETS OR WITHOUT NUMBERS INDICATE THE 1000 METRES U.T.M. GRID ZONE 9. LES TRAITIS NUMÉROTÉS ENTRE PARENTHÈSES OU SANS NUMÉRO INDICENT LE QUADRILLAGE DE 1000 MÈTRES U.T.M.

PRODUCED BY SURVEYS AND MAPPING BRANCH, DEPARTMENT OF ENERGY, MINES AND RESOURCES, OTTAWA, 1970. CONTOUR INTERVAL 100 FEET. © CANADA. COPYRIGHTS RESERVED 1973.

Copies may be obtained from the Canada Map Office, Department of Energy, Mines and Resources, Ottawa, or your nearest map dealer. NORTH AMERICAN DATUM 1927. TRANSVERSE MERCATOR PROJECTION.



DUO CREEK YUKON TERRITORY

Ces cartes sont en vente au Bureau des Cartes du Canada, ministère de l'Énergie, des Mines et des Ressources, Ottawa, ou chez le revendeur le plus près. SYSTÈME DE RÉFÉRENCE GÉODÉSIQUE NORD-AMÉRICAIN 1927. PROJECTION TRANSVERSE DE MERCATOR.

ÉTABLI PAR LA DIRECTION DES LEVÉS ET DE LA CARTOGRAPHIE, MINISTÈRE DE L'ÉNERGIE, DES MINES ET DES RESSOURCES, OTTAWA, EN 1970. ÉQUIDISTANCE DES COURBES 100 PIEDS. © CANADA 1973. TOUS DROITS RÉSERVÉS.