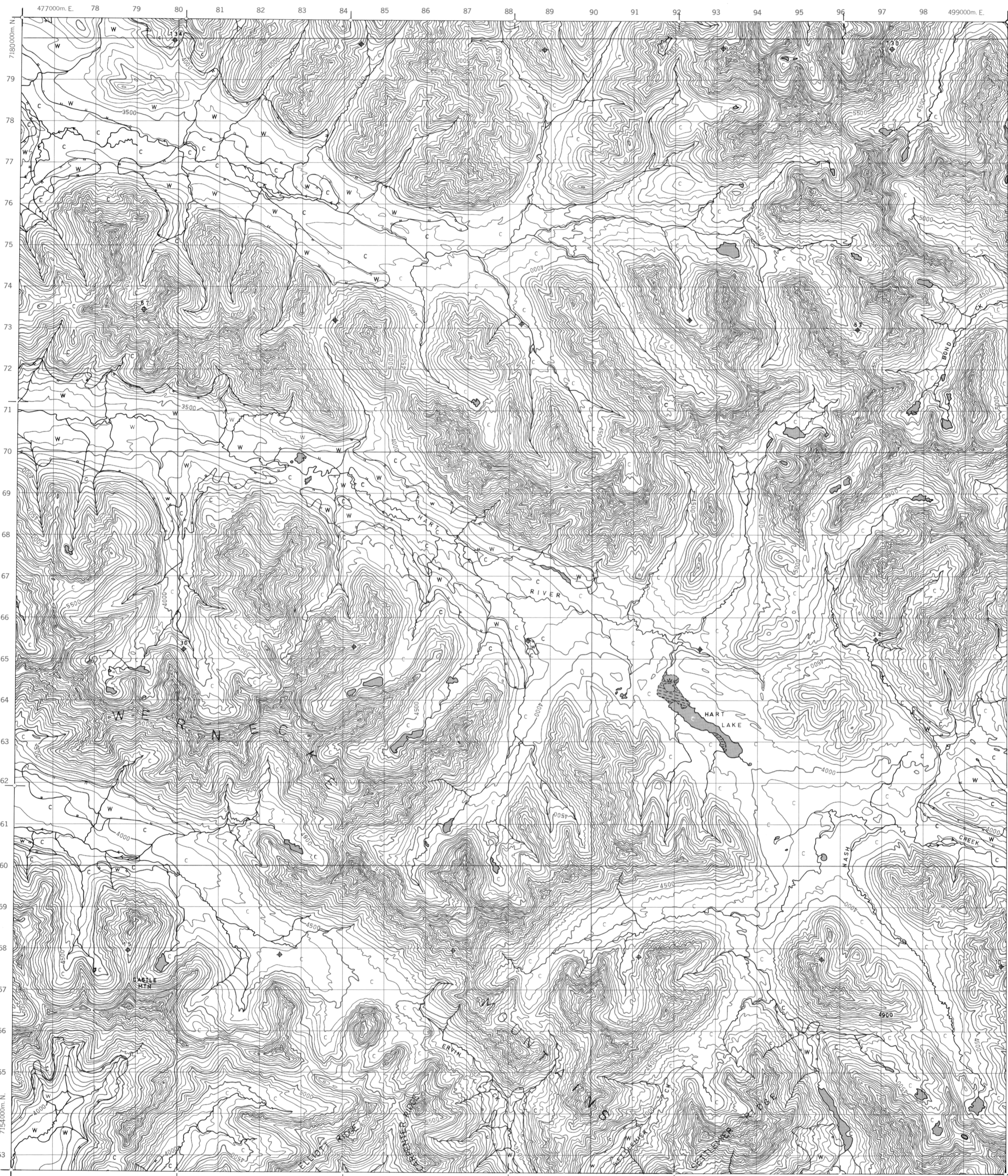


ADVANCE PRINT
ÉPREUVE PRÉLIMINAIRE

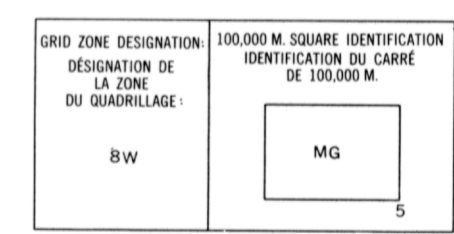
106 D/11

Military users, refer to this map as: Références de la carte pour usage militaire: SERIES A 722 SÉRIE MAP 106 D/11 CARTE ÉDITION 1 MCE ÉDITION



LEGEND - LÉGENDE

| | |
|---------------------------------------|--|
| ROADS AND RELATED FEATURES | ROUTES ET OUVRAGES CONNEXES |
| HARD SURFACE, ALL WEATHER | SURFACE DURE, TOUTES SAISONS |
| LOOSE SURFACE | GRAVIER |
| CART TRACK, WINTER ROAD | CHEMIN DE TERRE, D'HIVER |
| UNDER CONSTRUCTION | EN CONSTRUCTION |
| TRAIL, OUTLINE, PORTAGE | SENTIER, PERCÉE, PORTAGE |
| BUILT UP AREA | AGGLOMÉRATION |
| RAILWAY, SIDING, STATION, STOP | CHEMIN DE FER, VOIE D'ÉVITEMENT, GARE, ARRÊT |
| BRIDGE | PONT |
| SEAPLANE BASE, ANCHORAGE | HYDROAÉROPORT, MOUILLAGE |
| LANDMARK FEATURES | POINTS DE REPÈRE |
| HOUSE, BARN | MAISON, GRANGE |
| CHURCH, SCHOOL | ÉGLISE, ÉCOLE |
| POST OFFICE | BUREAU DE POSTE |
| HISTORICAL SITE | LIEU HISTORIQUE |
| TOWERS, FIRE, RADIO | TOURS, FEU, RADIO |
| WELL, OIL, GAS | PUIITS: PÉTROLE, GAZ |
| TANK, OIL, GASOLINE, WATER | RÉSÉROIR: PÉTROLE, ESSENCE, EAU |
| TELEPHONE LINE | LIGNE TÉLÉPHONIQUE |
| POWER TRANSMISSION LINE | LIGNE DE TRANSPORT D'ÉNERGIE |
| MINE | MINE |
| CUTTING, EMBANKMENT | TRANCHÉE, REMBLAI |
| GRAVEL PIT | FOSSÉ DE GRAVIER |
| BOUNDARIES AND CONTROL | FRONTIÈRES ET POINTS DE RÉFÉRENCES |
| INTERNATIONAL, PROVINCIAL | INTERNATIONALE, PROVINCE |
| BOUNDARY MONUMENT | BORNE FRONTIÈRE |
| COUNTY, DISTRICT | COMTÉ, DISTRICT |
| TOWNSHIP, PARISH, UNSURVEYED | TOWNSHIP, PARISSIE, NON ARPENTÉ |
| SECTION LINE | LIGNE DE SECTION |
| MUNICIPALITY | MUNICIPALITÉ |
| INDIAN RESERVE, PARK, ETC. | RÉSERVE INDIENNE, PARC, ETC. |
| HORIZONTAL CONTROL POINT | REPÈRE PLANIMÉTRIQUE |
| BENCH MARK | REPÈRE DE NIVELLEMENT |
| SPOT ELEVATION, ELEVATION APPROXIMATE | POINT COTE, ÉLEVATION APPROXIMATIVE |
| DRAINAGE AND RELATED FEATURES | DRAINAGE ET OUVRAGES CONNEXES |
| STREAM, SHORELINE, INDEFINITE | COURS D'EAU, RIVE, IMPRÉCISE |
| DIRECTION OF FLOW | DIRECTION DU COURANT |
| LAKE, INTERMITTENT | LAC, INTERMITTENT |
| INUNDATED, FLOODED LAND | TERRAIN INONDÉ |
| MARSH OR SWAMP (WOODED) | MARAIS OU MARECAGE (BOISÉ) |
| DRY RIVER BED WITH CHANNELS | LIT DE COURS D'EAU TARI AVEC CHENAUX |
| SAND, ABOVE, IN WATER | SABLE, AU DESSUS, DANS L'EAU |
| STRING BOG | MARECAGES EN FILADE |
| TUNDRA PONDS, POLYGONS | TOUNDRA: ÉTANGS, SOLS POLYGONAUX |
| RAPIDS | RAPIDES |
| FORESHORE FLATS | ESTRANS |
| ROCK | ROCHE |
| DAM | BARRAGE |
| WHARF | QUAI |
| DITCH | FOSSÉ |
| RELIEF FEATURES | RELIEF |
| CONTOURS | COURBE DE NIVEAU |
| APPROXIMATE CONTOUR | COURBE DE NIVEAU APPROXIMATIF |
| DEPRESSION | COURBE DE CUVETTE |
| ESKER | ESKER |
| PINGO | PINGO |
| SAND, SAND DUNES | SABLE, DUNES |
| PALSA BOG | PALSE |
| WOODED AREA | RÉGION BOISÉE |



EXAMPLE OF METHOD USED TO GIVE A REFERENCE TO NEAREST 100 METRES
EXEMPLE DE LA MÉTHODE EMPLOYÉE POUR FIXER DES REPÈRES À 100 MÈTRES PRÈS

REFERENCE POINT CHURCH — ÉGLISE (à above) (à-dessus)
POINT DE REPÈRE CHURCH — ÉGLISE (à above) (à-dessus)

EASTING: Read number on grid line immediately to left of point.
LONGITUDE EST: Note le chiffre de la ligne du quadrillage immédiatement à gauche du repère.
Estimate tenths of a square from this line towards the point.
Estimer le nombre de dixièmes du carré entre cette ligne et le repère en direction est: 5
975

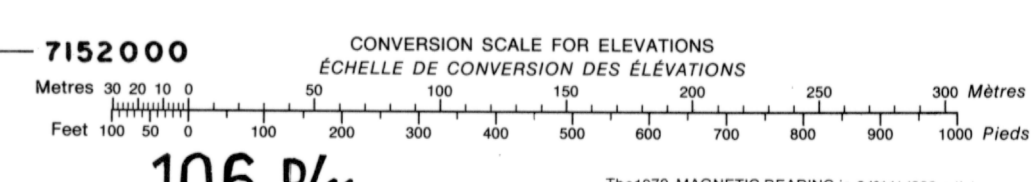
NORTHING: Read number on grid line immediately below point.
LATITUDE NORD: Note le chiffre de la ligne du quadrillage immédiatement en-dessous du repère.
Estimate tenths of a square from this line towards the point.
Estimer le nombre de dixièmes du carré entre cette ligne et le repère en direction nord: 4
984

GRID REFERENCE SQUARE EXEMPLE DU QUADRILLAGE 97584

North: Centre of reference 100,000 metres (above 42 miles)
La position référence comprise est à 100,000 mètres (environ 42 miles)

| | | |
|----------|----------|----------|
| 106 D/13 | 106 D/14 | 106 D/15 |
| 106 D/12 | 106 D/11 | 106 D/10 |
| 106 D/5 | 106 D/6 | 106 D/7 |

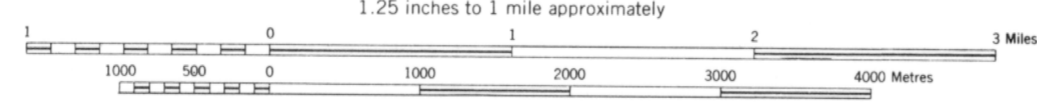
ONE THOUSAND METRE
UNIVERSAL TRANSVERSE MERCATOR GRID
ZONE 8
QUADRILLAGE DE MILLE MÈTRES
UNIVERSAL TRANSVERSE DE MERCATOR



PRODUCED BY SURVEYS AND MAPPING BRANCH,
DEPARTMENT OF ENERGY, MINES AND RESOURCES,
OTTAWA, 1971, FROM PHOTOGRAPHS TAKEN IN 1968
CONTOUR INTERVAL 100 FEET

HART LAKE
YUKON TERRITORY
SCALE 1:50,000 ÉCHELLE
1.25 inches to 1 mile approximately

ÉTABLI PAR LA DIRECTION DES LEVÉS ET DE LA
CARTOGRAPHIE, MINISTÈRE DE L'ÉNERGIE, DES
MINES ET DES RESSOURCES EN 1971, D'APRÈS DES
PHOTOGRAPHIES PRISES EN 1968
ÉQUIDISTANCE DES COURBES 100 PIEDS



The 1971 MAGNETIC BEARING is 34°11' (808 miles)
EST OF GRID NORTH.
Le REPÈRE MAGNÉTIQUE en 1972 est 34°11' (808 miles)
à est du NORD DU QUADRILLAGE.
GRID NORTH is 0°14' (4 miles) WEST of TRUE NORTH
for centre of map.
Le NORD DU QUADRILLAGE est 0°14' (4 miles) à l'ouest
du NORD GÉOGRAPHIQUE au centre de la carte.