

Military users, refer to this map as: **MAP 106 E/12 CARTE**  
 Références de cette carte pour usage militaire. **ÉDITION 1 MCE ÉDITION**

**LEGEND - LÉGENDE**

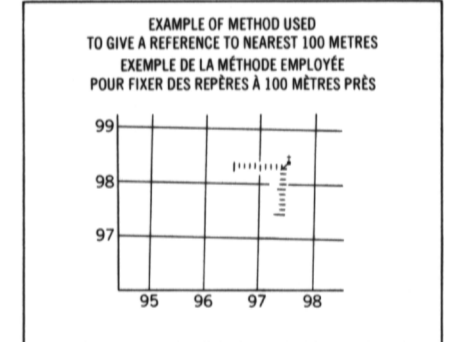
ROAD, HARD SURFACE, ALL WEATHER		ROUTE, SURFACE DURCIE, TOUTES SAISONS
ROAD, LOOSE SURFACE		ROUTE, SURFACE DE GRAVIER
CART TRACK, WINTER ROAD		CHEMIN DE CHARROI, ROUTE D'HIVER
TRAIL, CUT LINE, PORTAGE		SENTIER, PERCÉE OU PORTAGE
BUILT-UP AREA		AGGLOMÉRATION
RAILWAY, SIDING, STATION, STOP		CHEMIN DE FER, VOIE ÉVITÉMENT, STATION, ARRÊT
BRIDGE		PONT
SEAPLANE BASE, SEAPLANE ANCHORAGE		BASE D'HYDRATIONS; ANCRAGE D'HYDRATIONS
HOUSE, BARN		MAISON; GRANGE
CHURCH, SCHOOL		ÉGLISE; ÉCOLE
POST OFFICE		BUREAU DE POSTE
TOWER, FIRE, RADIO		TOUR; FEU, RADIO
WELL, OIL, GAS		PUITS; PÉTROLE, GAZ
TANK, OIL, GASOLINE, WATER		RÉSERVOIR; PÉTROLE, ESSENCE, EAU
POWER TRANSMISSION LINE		LIGNE DE TRANSPORT D'ÉNERGIE
MINE		MINE
CUTTING, EMBANKMENT		DÉBLAI; REMBLAI
GRAVEL PIT		CARRIÈRE DE GRAVIER
INTERNATIONAL, PROVINCIAL BOUNDARY WITH MONUMENT		FRONTIÈRE INTERNATIONALE, LIMITE PROVINCIALE AVEC BORNE
COUNTY, DISTRICT BOUNDARY		LIMITE DE COMTE OU DE DISTRICT
TOWNSHIP, PARISH BOUNDARY		LIMITE DE CANTON, DE PAROISSE
D.L.S. TOWNSHIP CORNER: SURVEYED: UNSURVEYED		COIN DE CANTON (A.T.C.): ARPENTÉ: NON ARPENTÉ
D.L.S. SECTION CORNERS		COINS DE SECTION (A.T.C.)
MUNICIPALITY BOUNDARY		LIMITE DE MUNICIPALITÉ
RESERVE, PARK, ETC. BOUNDARY		LIMITE DE RÉSERVE, DE PARC, ETC.
HORIZONTAL CONTROL POINT		POINT DE CONTRÔLE PLANIMÉTRIQUE
BENCH MARK WITH ELEVATION		RÉPÈRE DE NIVELLEMENT AVEC COTE
SPOT ELEVATION, PRECISE: LAND: WATER		POINT COTÉ, PRÉCIS: SUR TERRE; SUR L'EAU
STREAM OR SHORELINE: INDEFINITE		COURS D'EAU OU RIVE; IMPRÉCIS
DIRECTION OF FLOW		DIRECTION DU COURANT
LAKE, INTERMITTENT LAKE, PONDS		LAC; LAC INTERMITTENT; ÉTANGS
FLOODED LAND		TERRAIN INONDÉ
MARSH, SWAMP (WOODED)		MARAIS; BOISÉ MARECAGEUX
DRY RIVER BED WITH CHANNELS		LIT DE RIVIÈRE ASSÉCHÉ AVEC CHENAUX
STRING BOG		FONDRIÈRE À FILAMENTS
TUNDRA: LAKES IN TUNDRA, POLYGONS		TOUNDRA: LACS EN TOUNDRA; POLYGOUES DE TOUNDRA
RAPIDS, FALLS, RAPIDS		RAPIDES; CHUTES; RAPIDES
FORESHORE FLATS, SAND IN WATER		ESTRANS, SABLE SOUS L'EAU
ROCKS		ROCHES
DAM		BARRAGE
WHARF		QUAI
DITCH		FOSSÉ
CONTOURS		COURBES DE NIVEAU
APPROXIMATE CONTOURS		COURBES DE NIVEAU APPROXIMATIVES
DEPRESSION CONTOUR		COURBE DE CUVETTE
CLIFF		FALAISE
SPOT ELEVATION, APPROXIMATE: LAND: WATER		POINT COTÉ, APPROXIMATIF: SUR TERRE; SUR L'EAU
ESKER		ESKER
SAND, SAND DUNES		SABLE, DUNES DE SABLE
PALSA BOG		FONDRIÈRE DE PALSE
WOODED AREA, FOREST		SURFACE BOISÉE, FORÊT
CLEARED AREA		ESPACE DÉNUDÉE, CLAIÈRE

METRIC/MÉTRIQUE

METRIC/MÉTRIQUE

PHOTOGRAPHY COMPILED	PHOTOGRAPHY RESTITUTION
A-19741 9/68 23	9/68 28
A-19741 9/68 97	9/68 93
A-20624 7/68 32	7/68 35
A-20623 7/68 43	7/68 39

GRID ZONE DESIGNATION LA ZONE DU QUADRILLAGE:	100 000 m SQUARE IDENTIFICATION IDENTIFICATION DU CARRÉ DE 100 000 m
BW	MH



REVISION	REVISION

REFERENCE POINT  
 POINT DE RÉFÈRE

EASTING: Read number on grid line immediately to left of point.  
 ABSCSSE: Notez le chiffre de la ligne de quadrillage immédiatement à gauche du repère.  
 Estimate tenths of a square from this line eastward to point.  
 Estimer le nombre de dixièmes de carré entre cette ligne et le repère en direction est: 97

NORTHING: Read number on grid line immediately below point.  
 ORDONNÉE: Notez le chiffre de la ligne de quadrillage immédiatement en-dessous du repère.  
 Estimate tenths of a square from this line northward to point.  
 Estimer le nombre de dixièmes de carré entre cette ligne et le repère en direction nord: 98

GRID REFERENCE: 97984  
 RÉFÉRENCE AU QUADRILLAGE: 97984

Nearest similar grid reference 100 000 metres (about 63 miles)  
 La prochaine référence semblable est à 100 000 mètres (environ 63 miles)

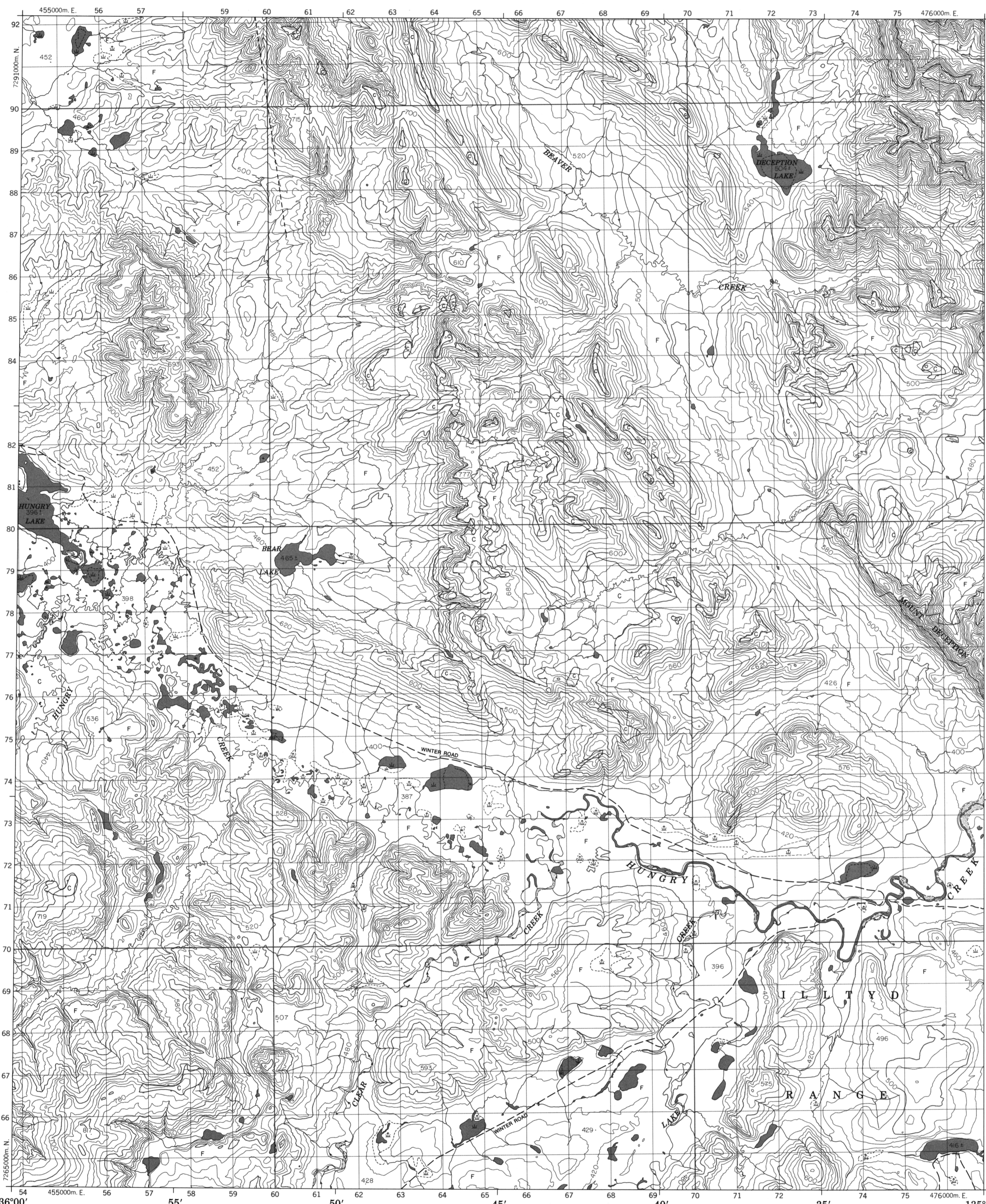
116-H/16	106 E/13	106 E/14
116 H/9	106 E/12	106 E/11
116 H/8	106 E/5	106 E/6

ONE THOUSAND METRE  
 UNIVERSAL TRANSVERSE MERCATOR GRID  
 ZONE 8  
 QUADRILLAGE DE MILLE MÈTRES  
 TRANSVERSE UNIVERSEL DE MERCATOR

The 1982 MAGNETIC BEARING is 34°28' (812 mils) EAST of GRID NORTH.  
 L'ANNUAL CHANGE DECREASING 6.3'  
 GRID NORTH is 0°41' (12 mils) WEST of TRUE NORTH for centre of map.

Le RÉPÈRE MAGNÉTIQUE en 1982 est à 34°28' (812 mils) à l'EST du NORD DU QUADRILLAGE.  
 VARIATION ANNUELLE DÉCROISSANTE 6.3'  
 NORD DU QUADRILLAGE est à 0°41' (12 mils) à l'OUEST du NORD GÉOGRAPHIQUE au centre de la carte.

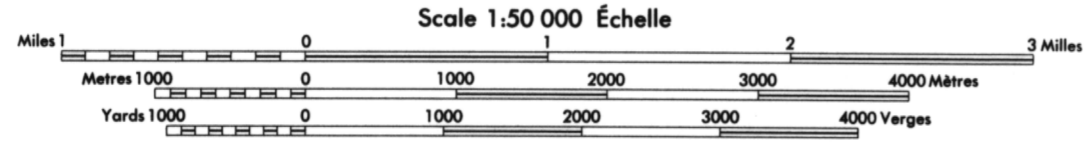
Metres	30	20	10	0	50	100	150	200	250	300	Mètres	
Feet	100	50	0	100	200	300	400	500	600	700	800	Pieds



ELEVATIONS IN METRES ABOVE MEAN SEA LEVEL  
 CONTOUR INTERVAL ..... 20 METRES

**BEAR LAKE**  
 YUKON TERRITORY

ALTITUDES EN MÈTRES  
 ÉQUIDISTANCE DES COURBES ..... 20 MÈTRES



ÉTABLI PAR LA DIRECTION DES LEVÉS ET DE LA CARTOGRAPHIE, MINISTÈRE DE L'ÉNERGIE, DES MINES ET DES RESSOURCES, OTTAWA, PUBLIÉE EN 1982.  
 CES CARTES SONT EN VENTE AU BUREAU DES CARTES DU CANADA, MINISTÈRE DE L'ÉNERGIE, DES MINES ET DES RESSOURCES, OTTAWA, OU CHEZ LE VENDEUR LE PLUS PRÈS.  
 © 1982, SA MAJESTÉ LA REINE DU CHEF DU CANADA, MINISTÈRE DE L'ÉNERGIE, DES MINES ET DES RESSOURCES.

ON PEUT OBTENIR DES RENSEIGNEMENTS SUR LE LIEU ET L'ALTITUDE EXACTE DES RÉPÈRES DE NIVELLEMENT EN ÉCRIVANT AUX LEVÉS GÉODÉSQUES, DIRECTION DES LEVÉS ET DE LA CARTOGRAPHIE, OTTAWA.

INFORMATION CONCERNING LOCATION AND PRECISE ELEVATION OF BENCH MARKS CAN BE OBTAINED BY WRITING TO THE GEOLOGICAL SURVEY, SURVEYS AND MAPPING BRANCH, OTTAWA.

PRODUCED BY THE SURVEYS AND MAPPING BRANCH, DEPARTMENT OF ENERGY, MINES AND RESOURCES, OTTAWA, PUBLISHED IN 1982.  
 COPIES MAY BE OBTAINED FROM THE CANADA MAP OFFICE, DEPARTMENT OF ENERGY, MINES AND RESOURCES, OTTAWA, OR YOUR NEAREST MAP DEALER.  
 © 1982, HER MAJESTY THE QUEEN IN RIGHT OF CANADA, DEPARTMENT OF ENERGY, MINES AND RESOURCES.

PROVISIONAL PRINT  
 IMPRESSION PROVISOIRE