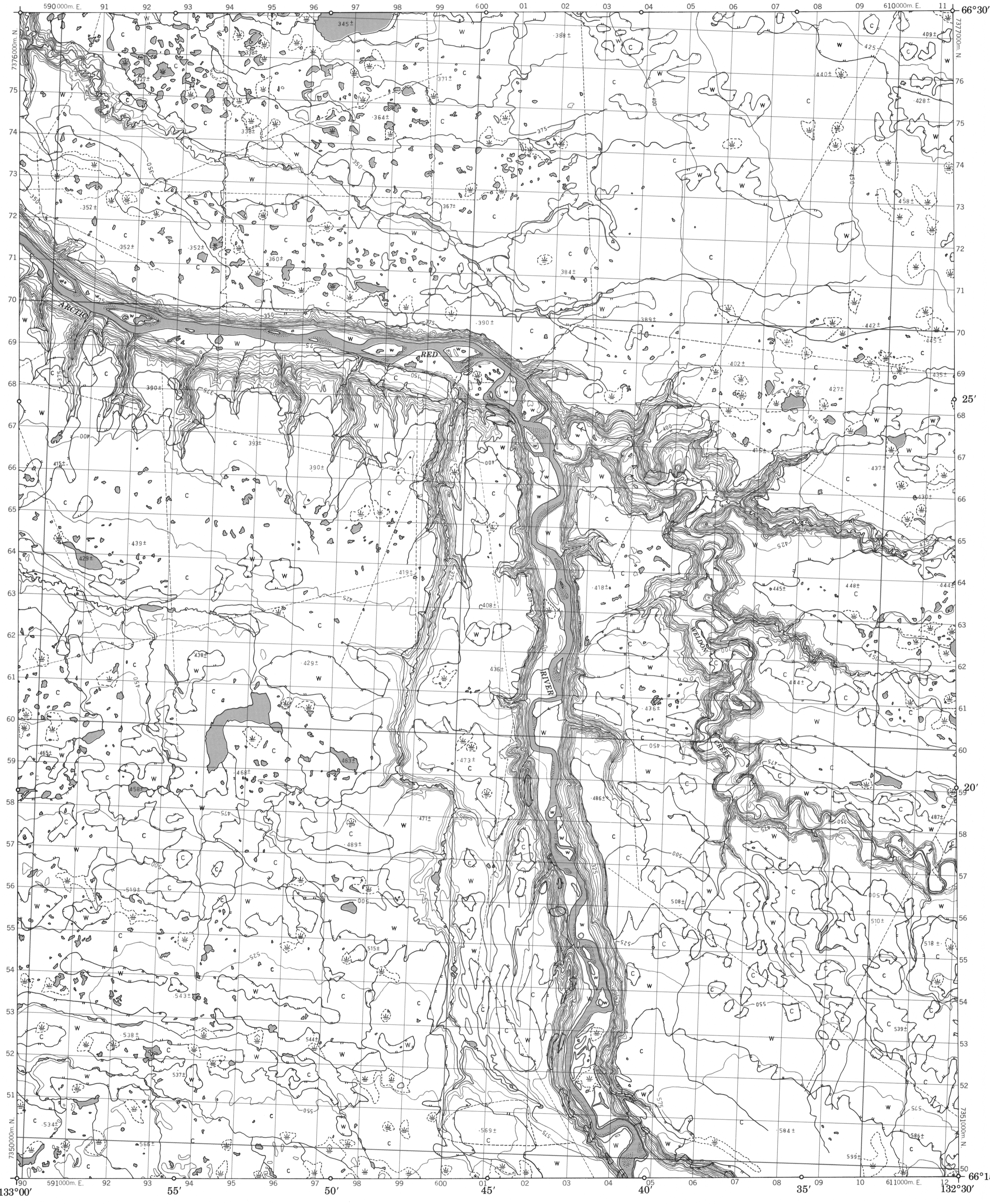


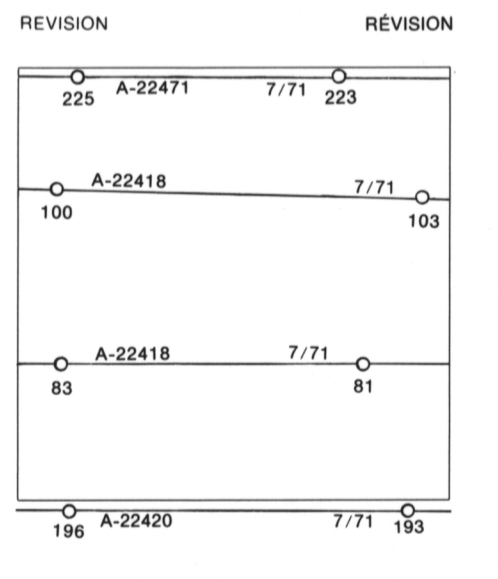
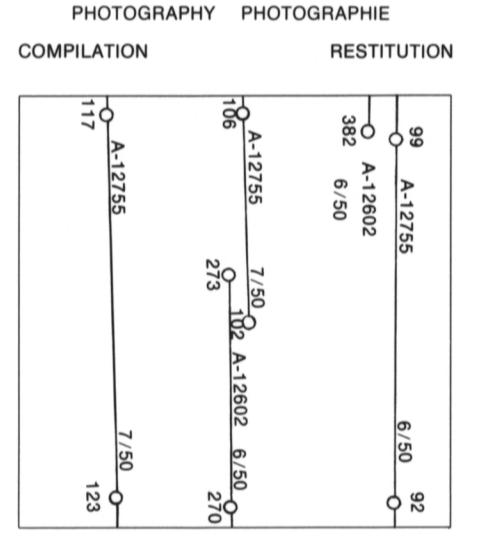
CANADA

EDITION 1 106K/7

Military users, refer to this map as: Référéncé de la carte pour usage militaire.
 SERIES A733 SÉRIE MAP 106K/7 CARTE EDITION 1 MCE ÉDITION



ROADS AND RELATED FEATURES	ROUTES ET OUVRAGES CONNEXES
HARD SURFACE, ALL WEATHER	SURFACE DURE, TOUTES SAISONS
LOOSE SURFACE	GRAVIER
CART TRACK, WINTER ROAD OR ROAD UNDER CONSTRUCTION	CHEMIN DE TERRE, D'HIVER OU CHEMIN EN CONSTRUCTION
TRAIL, CUT LINE, PORTAGE	SENTIER, PERCÉE, PORTAGE
BUILT-UP AREA	AGGLOMÉRATION
RAILWAY, SIDING, STATION, STOP	CHEMIN DE FER, VOIE D'ÉVITEMENT, GARE, ARRÊT
BRIDGE	POINT
SEA-PLANE BASE, ANCHORAGE	HYDROAÉROPORT, MOULAGE
LANDMARK FEATURES	POINTS DE REPÈRE
HOUSE, BARN	MAISON, GRANGE
CHURCH, SCHOOL	ÉGLISE, ÉCOLE
POST OFFICE	BUREAU DE POSTE
HISTORICAL SITE	LIEU HISTORIQUE
TOWERS: FIRE, RADIO	TOURS: FEU, RADIO
WELL, OIL, GAS	PUIITS: PÉTROLE, GAZ
TANK: OIL, GASOLINE, WATER	RÉSERVOIR: PÉTROLE, ESSENCE, EAU
TELEPHONE LINE	LIGNE TÉLÉPHONIQUE
POWER TRANSMISSION LINE	LIGNE DE TRANSPORT D'ÉNERGIE
MINE	MINE
CUTTING, EMBANKMENT	TRANCHÉE, REMBLAI
GRAVEL PIT	FOSSÉ DE GRAVIER
BOUNDARIES AND SURVEY CONTROL	FRONTIÈRES ET POINTS DE RÉFÉRENCES
INTERNATIONAL, PROVINCIAL, BOUNDARY MONUMENT	INTERNATIONALE, PROVINCIALE, BORNE FRONTIÈRE
COUNTY, DISTRICT	COMTÉ, DISTRICT
TOWNSHIP, PARISH - SURVEYED	CANTON, PARISSIS - ARPENTÉ
UNSURVEYED	NON ARPENTÉ
TOWNSHIP, DLS - SURVEYED UNSURVEYED	CANTON, DLS - ARPENTÉ NON ARPENTÉ
SECTION CORNERS	SECTION ANGULAIRE
MUNICIPALITY	MUNICIPALITÉ
INDIAN RESERVE, PARK, ETC	RÉSERVE INDIENNE, PARC, ETC
HORIZONTAL SURVEY POINT	REPÈRE PLANIMÉTRIQUE
BENCH MARK	REPÈRE DE NIVELLEMENT
SPOT ELEVATION, ELEVATION APPROXIMATE	POINT CÔTÉ, ÉLEVATION APPROXIMATIVE
DRAINAGE AND RELATED FEATURES	DRAINAGE ET OUVRAGES CONNEXES
STREAM, SHORELINE, INDEFINITE	COURS D'EAU, RIVE, IMPRÉCISE
DIRECTION OF FLOW	DIRECTION DU COURANT
LAKE, INTERMITTENT LAKE	LAC, LAC INTERMITTENT
MUNDATED LAND	TERRAIN INONDÉ
MARSH, SWAMP (WOODED)	MARAIS, MARECAGE (BOISÉ)
DRY RIVER BED WITH CHANNELS	LIT DE COURS D'EAU TARI AVEC CHENAUX
SAND, ABOVE, IN WATER	SABLE: AU DESSUS, DANS L'EAU
STRING BOG	MARECAGES EN ENFILADE
TUNDRA, PONDS, POLYGONS	TOUNDRA, ÉTANGS, SOLS POLYGAONAUX
RAPIDS, FALLS, RAPIDS	RAPIDES, CHUTES, RAPIDES
FORESHORE FLATS	ESTRANS
ROCK	ROCHE
DAM	BARRAGE
WHARF	QUAI
DITCH	FOSSÉ
RELIEF FEATURES	RELIEF
CONTOURS	COURBE DE NIVEAU
APPROXIMATE CONTOUR	COURBE DE NIVEAU APPROXIMATIVE
DEPRESSION	COURBE DE CUVETTE
ESKER	ESKER
PINGO	PINGO
SAND, SAND DUNES	SABLE, DUNES
PALSA BOG	PALSE
WOODED AREA	REGION BOISÉE
CLEARED AREA	REGION DEBOISÉE



GRID ZONE DESIGNATION	100,000 M SQUARE IDENTIFICATION
DÉSIGNATION DE LA ZONE DU QUADRILLAGE	IDENTIFICATION DU CARRÉ DE 100,000 M
B W	N J P J G

EXAMPLE OF METHOD USED TO GIVE A REFERENCE TO NEAREST 100 METRES EXEMPLE DE LA MÉTHODE EMPLOYÉE POUR FIXER DES REPÈRES À 100 MÈTRES PRÈS

REFERENCE POINT CHURCH - EGLISE (as above) (ci-dessus)

EASTING: Read number on grid line immediately to left of point.
 LONGITUDE EST: Notez le chiffre de la ligne du quadrillage immédiatement à gauche du repère.
 Estimate length of a square from this line eastward to point.
 Estimer le nombre de diagonales du carré entre cette ligne et le repère en direction est.

NORTHING: Read number on grid line immediately below point.
 LATITUDE NORD: Notez le chiffre de la ligne du quadrillage immédiatement en-dessous du repère.
 Estimate length of a square from this line northward to point.
 Estimer le nombre de diagonales du carré entre cette ligne et le repère en direction nord.

GRID REFERENCE SAMPLE
 EXEMPLE DU QUADRILLAGE

Nearest similar grid reference 100,000 metres (about 63 miles)
 La prochaine référence similaire est à 100,000 mètres (environ 63 milles)

106K/11	106K/10	106K/9
106K/6	106K/7	106K/8
106K/3	106K/2	106K/1

ONE THOUSAND METRE UNIVERSAL TRANSVERSE MERCATOR GRID
 ZONE 8
 QUADRILLAGE DE MILLE MÈTRES UNIVERSAL TRANSVERSE DE MERCATOR

The 1973 MAGNETIC BEARING is 35°08' (625 miles) EAST of GRID NORTH.

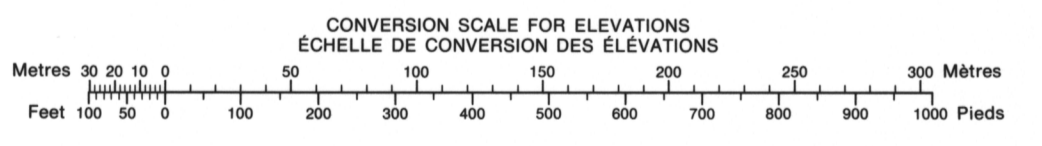
ANNUAL CHANGE DECREASING 5.6'

GRID NORTH is 2°04' (37 miles) EAST of TRUE NORTH for centre of map.

Le REPÈRE MAGNÉTIQUE en 1973 est à 35°08' (625 milles) EST du NORD DU QUADRILLAGE.

VARIATION ANNUELLE DÉCROISSANTE 5.6'

NORD DU QUADRILLAGE est 2°04' (37 milles) à l'est du NORD GÉOGRAPHIQUE au centre de la carte.



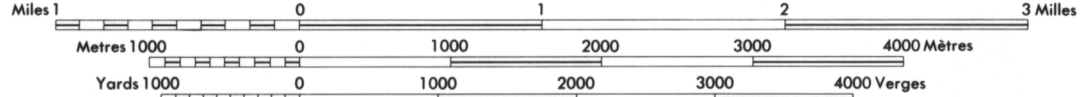
PRODUCED BY SURVEYS AND MAPPING BRANCH, DEPARTMENT OF ENERGY, MINES AND RESOURCES, OTTAWA, 1973.

COPIES MAY BE OBTAINED FROM THE MAP DISTRIBUTION OFFICE, DEPARTMENT OF ENERGY, MINES AND RESOURCES, OTTAWA.

DISTRICT OF MACKENZIE
 NORTHWEST TERRITORIES
 Scale 1:50,000 Échelle

CES CARTES SONT EN VENTE AU BUREAU DE DISTRIBUTION DES CARTES, MINISTÈRE DE L'ÉNERGIE, DES MINES ET DES RESSOURCES, OTTAWA, EN 1973.

ÉTABLI PAR LA DIRECTION DES LEVÉS ET DE LA CARTOGRAPHIE, MINISTÈRE DE L'ÉNERGIE, DES MINES ET DES RESSOURCES, OTTAWA, EN 1973.



106K/7
 EDITION 1

PROVISIONAL PRINT
 IMPRESSION PROVISOIRE