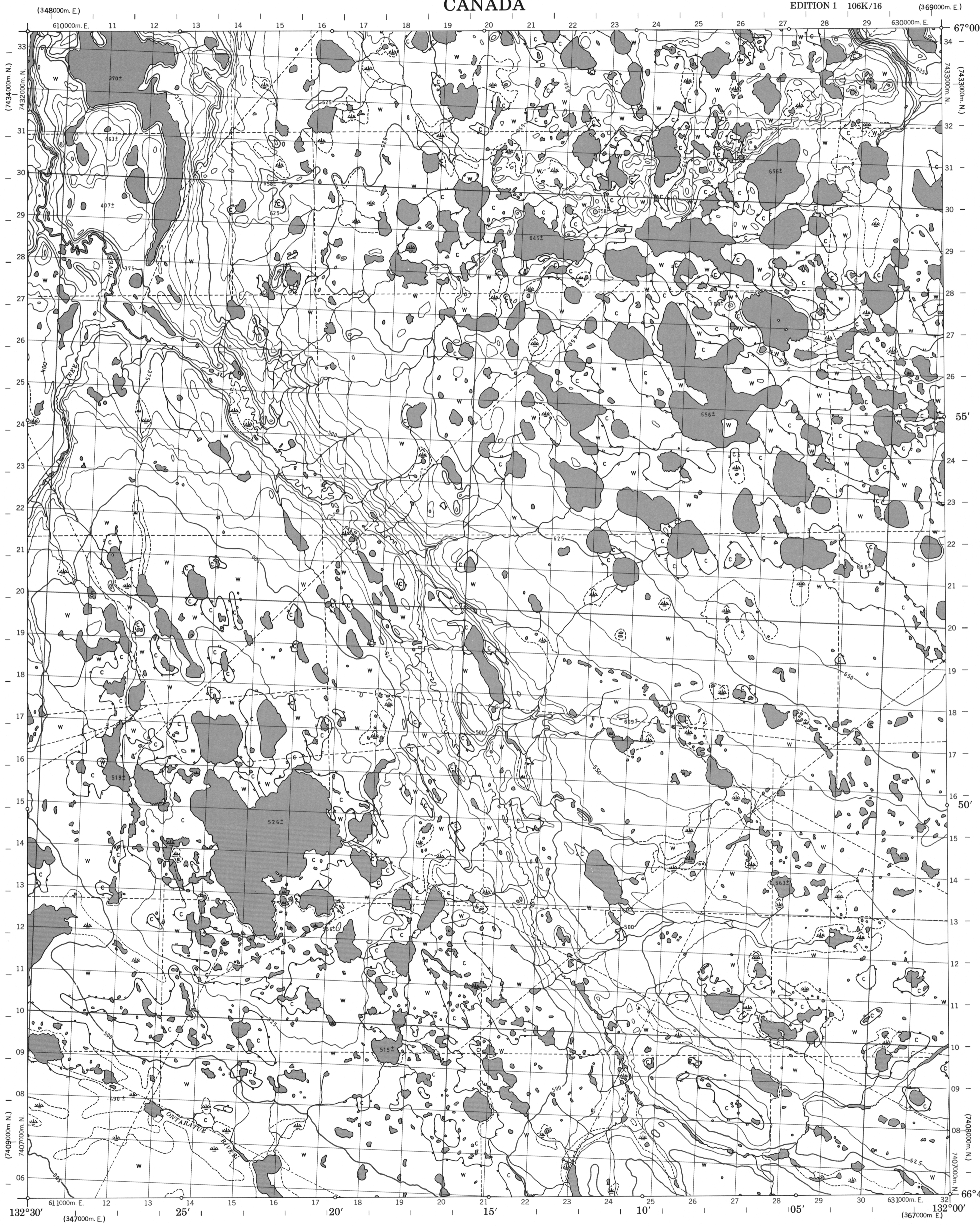


# CANADA

EDITION 1 106K/16

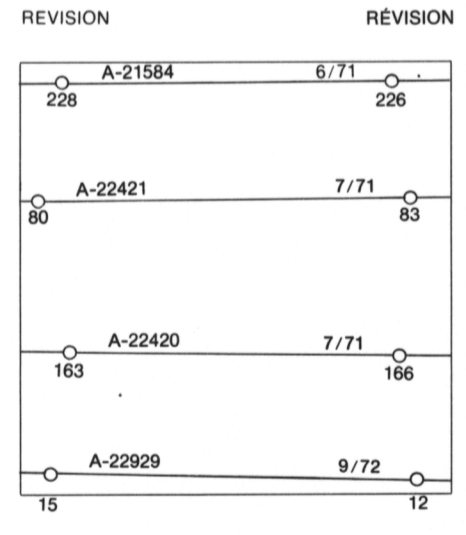
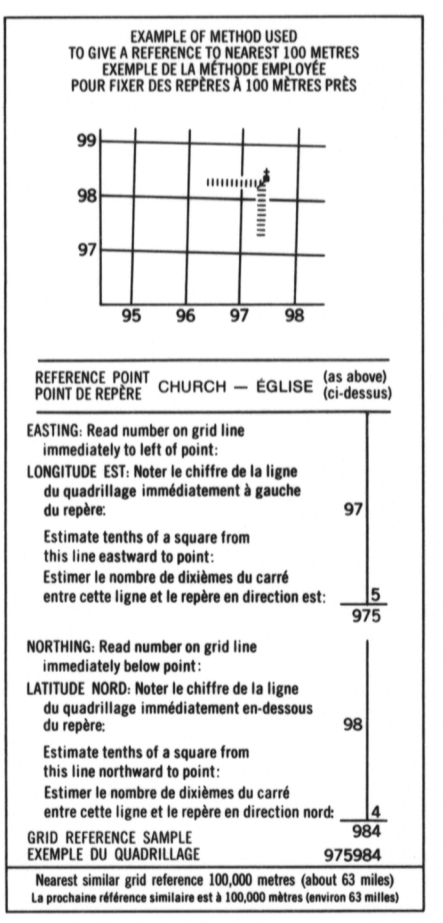
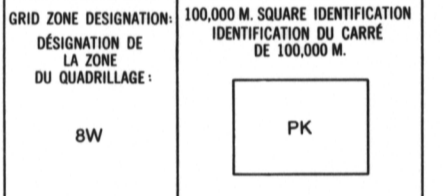
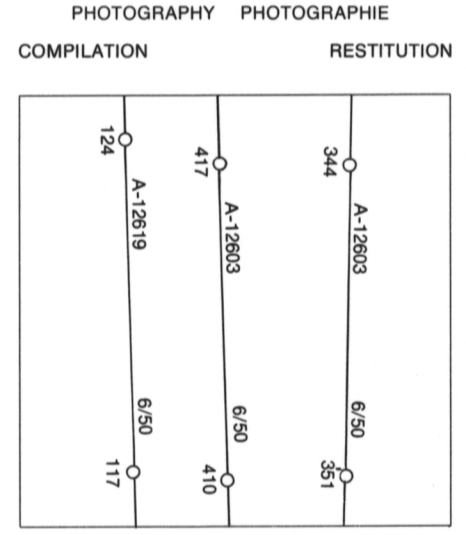
(369000m. E.)

Military users, refer to this map as: Références de la carte pour usage militaire: SERIES A 733 SÉRIE MAP 106 K/16 CARTE EDITION 1 MCE EDITION



- ROADS AND RELATED FEATURES**
- HARD SURFACE, ALL WEATHER
  - LOOSE SURFACE
  - CART TRACK, WINTER ROAD OR ROAD UNDER CONSTRUCTION
  - TRAIL, CUT LINE, PORTAGE
  - BUILT-UP AREA
  - RAILWAY, SIDING, STATION, STOP
  - BRIDGE
  - SEAPLANE BASE, ANCHORAGE
- LANDMARK FEATURES**
- HOUSE, BARN
  - CHURCH, SCHOOL
  - POST OFFICE
  - HISTORICAL SITE
  - TOWERS: FIRE, RADIO
  - WELL: OIL, GAS
  - TANK: OIL, GASOLINE, WATER
  - TELEPHONE LINE
  - POWER TRANSMISSION LINE
  - MINE
  - CUTTING, EMBANKMENT
  - GRAVEL PIT
- BOUNDARIES AND SURVEY CONTROL**
- INTERNATIONAL, PROVINCIAL, BOUNDARY MONUMENT
  - COUNTY, DISTRICT
  - TOWNSHIP, PARISH - SURVEYED
  - TOWNSHIP, DLS - SURVEYED, UNSURVEYED
  - MUNICIPALITY
  - INDIAN RESERVE, PARK, ETC
  - HORIZONTAL SURVEY POINT
  - BENCH MARK
  - SPOT ELEVATION, ELEVATION APPROXIMATE
- DRAINAGE AND RELATED FEATURES**
- STREAM, SHORELINE, INDEFINITE
  - DIRECTION OF FLOW
  - LAKE, INTERMITTENT LAKE
  - INUNDATED LAND
  - MARSH, SWAMP (WOODED)
  - DRY RIVER BED WITH CHANNELS
  - SAND: ABOVE, IN WATER
  - STRING BOG
  - TUNDRA, PONDS, POLYGONS
  - RAPIDS, FALLS, RAPIDS
  - FORESHORE FLATS
  - ROCK
  - DAM
  - WHARF
  - DITCH
- RELIEF FEATURES**
- CONTOURS
  - APPROXIMATE CONTOUR
  - DEPRESSION
  - ESKER
  - PINGO
  - SAND, SAND DUNES
  - PALSA BOG
  - WOODED AREA
  - CLEARED AREA

- LEGEND - LÉGENDE**
- ROUTES ET OUVRAGES CONNEXES**
- SURFACE DURE, TOUTES SAISONS
  - GRAVIER
  - CHEMIN DE TERRE, D'HIVER OU CHEMIN EN CONSTRUCTION
  - SENTIER, PERCÉE, PORTAGE
  - AGGLOMÉRATION
  - CHEMIN DE FER, VOIE D'ÉVÈTEMENT, GARE, ARRÊT
  - PONT
  - HYDROAÉROPORT, MOULAGE
- POINTS DE REPÈRE**
- MAISON, GRANGE
  - ÉGLISE, ÉCOLE
  - BUREAU DE POSTE
  - LEU HISTORIQUE
  - TOURS: FEU, RADIO
  - PUIITS: PÉTROLE, GAZ
  - RÉSÉRVATOIR: PÉTROLE, ESSENCE, EAU
  - LIGNE TÉLÉPHONIQUE
  - LIGNE DE TRANSPORT D'ÉNERGIE
  - MINE
  - TRANCHÉE, REMBLAI
  - FOSSE DE GRAVIER
- FRONTIÈRES ET POINTS DE RÉFÉRENCES**
- INTERNATIONALE, PROVINCIALE, BORNE FRONTIÈRE
  - COMTÉ, DISTRICT
  - CANTON, PARISSOISE - ARREPENTE - NON ARREPENTE
  - CANTON, DLS - ARREPENTE NON ARREPENTE
  - SECTION ANGULAIRE
  - MUNICIPALITÉ
  - RÉSERVE INDIENNE, PARC, ETC
  - REPÈRE PLANIMÉTRIQUE
  - REPÈRE DE NIVELLEMENT
  - POINT COTÉ, ÉLEVATION APPROXIMATIVE
- DRAINAGE ET OUVRAGES CONNEXES**
- COURS D'EAU, RIVE, IMPRÉCISE
  - DIRECTION DU COURANT
  - LAC, LAC INTERMITTENT
  - TERRAIN INONDÉ
  - MARAIS, MARÉCAGE (BOISÉ)
  - LIT DE COURS D'EAU TARI AVEC CHENAUX
  - SABLE: AU DESSUS, DANS L'EAU
  - MARÉCAGES EN ENFILADE
  - TOUNDRA: ÉTANGS, SOLS POLYAGONAUX
  - RAPIDES, CHUTES, RAPIDES
  - ESTRANS
  - ROCHE
  - BARRAGE
  - QUAI
  - FOSSE
- RELIEF**
- COURBE DE NIVEAU
  - COURBE DE NIVEAU APPROXIMATIF
  - COURBE DE CUVETTE
  - ESKER
  - PINGO
  - SABLE, DUNES
  - PALSA
  - REGION BOISÉE
  - REGION DÉBOISÉE



106N/2	106N/1	106O/4
106K/15	106K/16	106J/13
106K/10	106K/9	106J/12

**ONE THOUSAND METRE UNIVERSAL TRANSVERSE MERCATOR GRID ZONE 8**

**QUADRILLAGE DE MILLE MÈTRES UNIVERSAL TRANSVERSE DE MERCATOR**

The 1973 MAGNETIC BEARING is 35°24' (629 mils) EAST OF GRID NORTH.

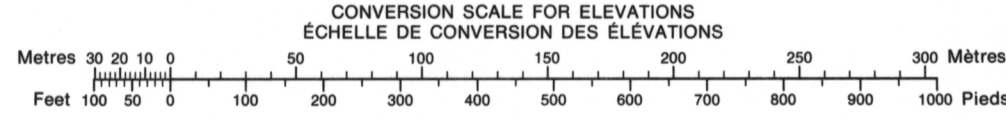
ANNUAL CHANGE DECREASING 5.7'

GRID NORTH is 2°32' (45 mils) EAST OF TRUE NORTH for centre of map.

Le REPÈRE MAGNÉTIQUE en 1973 est à 35°24' (629 mils) EST DU NORD DU QUADRILLAGE.

VARIATION ANNUELLE DÉCROISSANTE 5.7'

NORD DU QUADRILLAGE est 2°32' (45 mils) à l'est du NORD GÉOGRAPHIQUE au centre de la carte.



NOTE: GRID TICKS WITH NUMBERS IN BRACKETS OR WITHOUT NUMBERS INDICATE THE 1000 METRE U.T.M. GRID ZONE 9

LES TRAITTS NUMÉRÉS ENTRE PARENTHÈSES OU SANS NUMÉRO INDICENT LE QUADRILLAGE DE 1000 MÈTRES U.T.M.

PRODUCED BY SURVEYS AND MAPPING BRANCH, DEPARTMENT OF ENERGY, MINES AND RESOURCES, OTTAWA, 1973.

COPIES MAY BE OBTAINED FROM THE MAP DISTRIBUTION OFFICE, DEPARTMENT OF ENERGY, MINES AND RESOURCES, OTTAWA.

CONTOUR INTERVAL: 25 FEET

NORTH AMERICAN DATUM 1927

TRANSVERSE MERCATOR PROJECTION

DISTRICT OF MACKENZIE

**NORTHWEST TERRITORIES**

Scale 1:50,000 Echelle

CES CARTES SONT EN VENTE AU BUREAU DE DISTRIBUTION DES CARTES, MINISTÈRE DE L'ÉNERGIE, DES MINES ET DES RESSOURCES, OTTAWA.

SISTÈME DE RÉFÉRENCE GÉODÉSIQUE NORD-AMÉRICAIN 1927

PROJECTION TRANSVERSE DE MERCATOR

ÉTABLI PAR LA DIRECTION DES LÈVÉS ET DE LA CARTOGRAPHIE, MINISTÈRE DE L'ÉNERGIE, DES MINES ET DES RESSOURCES, OTTAWA, EN 1973.

EQUIDISTANCE DES COURBES: 25 PIEDS

© CANADA 1973. TOUS DROITS RÉSERVÉS.

**PROVISIONAL PRINT IMPRESSION PROVISOIRE**

**106K/16**

EDITION 1