

Military users, refer to this map as: **MAP 106 L/2 CARTE**  
 Réference de cette carte pour usage militaire: **ÉDITION 2 MCE ÉDITION**

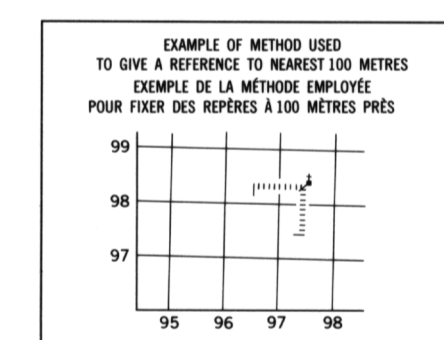
**SALTER HILL**  
**106 L/2**  
 ÉDITION 2 ÉDITION

LEGEND - LÉGENDE

ROAD, HARD SURFACE		ROUTE, REVÊTEMENT DUR
ROAD, LOOSE SURFACE		ROUTE, SURFACE DE GRAVIER
CART TRACK, WINTER ROAD		CHEMIN DE TERRE, ROUTE D'HIVER
TRAIL, CUT LINE, PORTAGE		SENTIER, PERCÉE OU PORTAGE
BUILT-UP AREA		AGGLOMÉRATION
RAILWAY: SIDING, STATION; STOP		CHEMIN DE FER: VOIE D'ÉVITEMENT; STATION; ARRÊT
BRIDGE		PONT
SEAPLANE BASE; SEAPLANE ANCHORAGE		BASE D'HYDRATIONS; ANCRAGE D'HYDRATIONS
HOUSE; BARN		MAISON; GRANGE
CHURCH; SCHOOL; POST OFFICE		ÉGLISE; ÉCOLE; BUREAU DE POSTE
TOWER; LANDMARK OBJECT		TOUR; VALEUR DE REPÈRE
WELL; OIL, GAS; TANK; WATER		PUITS; PÉTROLE, GAZ; RÉSERVOIR; EAU
POWER TRANSMISSION LINE		LIGNE DE TRANSPORT D'ÉNERGIE
MINE, GRAVEL PIT		MINE, CARRIÈRE DE GRAVIER
CUTTING, EMBANKMENT		DÉBLAI; REMBLAI
INTERNATIONAL, PROVINCIAL BOUNDARY WITH MONUMENT AND NUMBER		FRONTIÈRE INTERNATIONALE, LIMITE PROVINCIALE AVEC BORNE ET NUMÉRO
PROVINCIAL BOUNDARY, UNSURVEYED		FRONTIÈRE PROVINCIALE, NON ARPENTÉE
COUNTY, DISTRICT BOUNDARY		LIMITE DE COMTÉ OU DE DISTRICT
TOWNSHIP, PARISH BOUNDARY		LIMITE DE CANTON, DE PAROISSE
MUNICIPALITY BOUNDARY		LIMITE DE MUNICIPALITÉ
RESERVE, SANCTUARY, PARK, ETC. BOUNDARY		LIMITE DE RÉSERVES, SANCTUAIRES, PARCS, ETC.
OUTLINED LANDMARK AREA, BOUNDARY APPROXIMATE, ETC.		LIMITE DE SURFACE REPÈRE, LIMITE APPROXIMATIVE, ETC.
D.L.S. TOWNSHIP CORNER; SURVEYED; UNSURVEYED		COIN DE CANTON (A.T.C.); ARPENTÉ; NON ARPENTÉ
D.L.S. SECTION CORNERS		COINS DE SECTION (A.T.C.)
HORIZONTAL CONTROL POINT		POINT DE CONTRÔLE PLANIMÉTRIQUE
BENCH MARK WITH ELEVATION		REPÈRE DE NIVELLEMENT AVEC CÔTE
SPOT ELEVATION, PRECISE		POINT CÔTÉ, PRÉCIS
STREAM OR SHORELINE, INDEFINITE		COURS D'EAU OU RIVE; IMPRÉCIS
LAKE, INTERMITTENT LAKE; SHALLOW LAKE		LAC; LAC INTERMITTENT; LAC PEU PROFOND
FLOODED LAND		TERRAIN INONDÉ
MARSH; SWAMP (WOODED); STRING BOG		MARAIS; BOISÉ MARÉCAGÈUX; FONDRIÈRE À FILAMENTS
DRY RIVER BED WITH CHANNELS		LIT DE RIVIÈRE ASSÉCHÉ AVEC CHENAUX
RAPIDS; FALLS; RAPIDS		RAPIDES; CHUTES; RAPIDES
FORESHORE FLATS, SAND IN WATER; ROCKS		ESTRANS, SABLE SOUS L'EAU; ROCES
TUNDRA; LAKES IN TUNDRA; POLYGONS		TOUNDRA; LACS EN TOUNDRA; POLYGOONS
PALSA BOG		FONDRIÈRE DE PALSE
DAM; WHARF		BARRAGE; QUAI
ICEFIELD (GLACIER); MORAINÉ		CHAMP DE GLACE (GLACIER); MORAINÉ
PINGO		PINGO
DITCH		FOSSÉ
CONTOURS		COURBES DE NIVEAU
APPROXIMATE CONTOURS		COURBES DE NIVEAU APPROXIMATIVES
DEPRESSION CONTOUR		COURBE DE CUVETTE
CLIFF		FALAISE
SPOT ELEVATION, APPROXIMATE; LAND; WATER		POINT CÔTÉ, APPROXIMATIF; SUR TERRE; SUR L'EAU
ESKER		ESKER
SAND, SAND DUNES, RAISED BEACHES		SABLE; DUNES DE SABLE; PLAGES SURÉLEVÉES
HISTORIC SITE		LIEU HISTORIQUE
WOODED AREA, FOREST; CLEARED AREA		SURFACE BOISÉE, FORÊT; ESPACE DÉNUDÉ, CLAIRIÈRE

PHOTOGRAPHY	PHOTOGRAPHIE
COMPILATION	RESTITUTION
202	A-24761 8/77 205
134	A-24761 8/77 131
122	A-24761 8/77 125
79	A-22420 7/71 76

GRID ZONE DESIGNATION	100 000 m SQUARE IDENTIFICATION
DESIGNATION DE LA ZONE DU QUADRILLAGE:	IDENTIFICATION DU CARRÉ DE 100 000 m
8W	NJ



REFERENCE POINT / POINT DE REPÈRE (as above) / (ci-dessus)

EASTING: Read number on grid line immediately to left of point.  
 ABSCISSE: Notez le chiffre de la ligne du quadrillage immédiatement à gauche du repère.

Estimate tenths of a square from this line eastward to point.  
 Estimer le nombre de dixièmes du carré entre cette ligne et le repère en direction est.

NORTHING: Read number on grid line immediately below point.  
 ORDONNÉE: Notez le chiffre de la ligne du quadrillage immédiatement en dessous du repère.

Estimate tenths of a square from this line northward to point.  
 Estimer le nombre de dixièmes du carré entre cette ligne et le repère en direction nord.

GRID REFERENCE: REFERENCE AU QUADRILLAGE: 97584

Nearest similar grid reference 100 000 metres: La prochaine référence similaire est à 100 000 mètres

Index to adjoining Maps of the National Topographic System  
 Tableau d'assemblage du Système national de référence cartographique

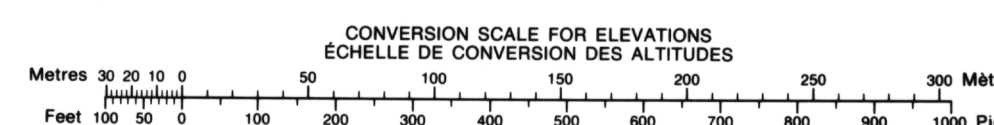
106 L/6	106 L/7	106 L/8
106 L/3	106 L/2	106 L/1
106 E/14	106 E/15	106 E/16

ONE THOUSAND METRE  
 UNIVERSAL TRANSVERSE MERCATOR GRID  
 ZONE 8  
 QUADRILLAGE UNIVERSEL TRANSVERSE DE MERCATOR  
 DE MILLE MÈTRES

The 1985 MAGNETIC BEARING is 34°26' (812 mils)  
 L'EST DE VÉRITÉ EST 34°26' (812 mils)

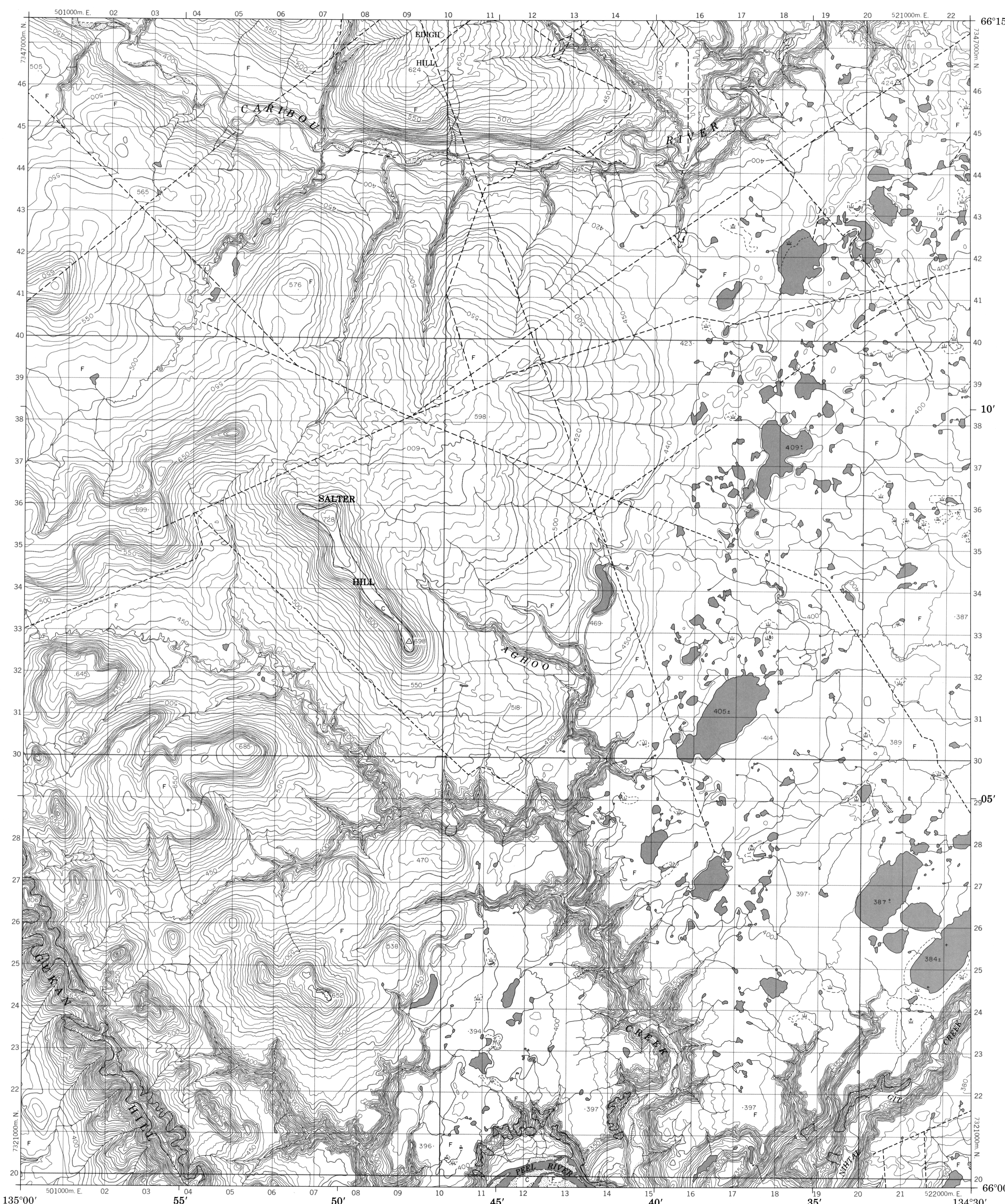
ANNUAL CHANGE DECREASING 14.2"  
 VARIATION ANNUELLE DÉCROISSANTE 14.2"

GRID NORTH is 0°14' (4 mils) EAST OF TRUE NORTH for centre of map.  
 LE NORD DU QUADRILLAGE est à 0°14' (4 mils) à l'EST du NORD GÉOGRAPHIQUE au centre de la carte.



METRIC/MÉTRIQUE

METRIC/MÉTRIQUE



PRODUCED BY THE SURVEYS AND MAPPING BRANCH, DEPARTMENT OF ENERGY, MINES AND RESOURCES, OTTAWA, PUBLISHED IN 1986.

THIS MAP WAS COMPARED WITH SATELLITE IMAGERY OBTAINED IN 1983 AND FOUND TO BE UP-TO-DATE IN ALL MAJOR FEATURES.

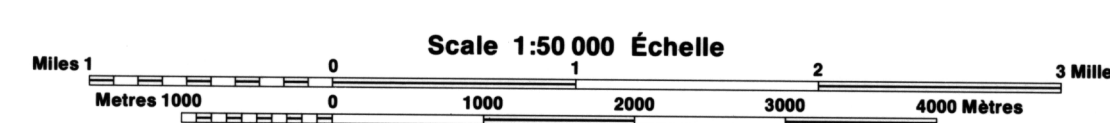
COPIES MAY BE OBTAINED FROM THE CANADA MAP OFFICE, DEPARTMENT OF ENERGY, MINES AND RESOURCES, OTTAWA, OR YOUR NEAREST MAP DEALER.

© 1986, HER MAJESTY THE QUEEN IN RIGHT OF CANADA, DEPARTMENT OF ENERGY, MINES AND RESOURCES.

ELEVATIONS IN METRES ABOVE MEAN SEA LEVEL  
 CONTOUR INTERVAL ..... 10 METRES

NORTH AMERICAN DATUM 1927  
 TRANSVERSE MERCATOR PROJECTION

**SALTER HILL**  
 YUKON TERRITORY TERRITOIRE DU YUKON



ALTITUDES EN MÈTRES  
 ÉQUIDISTANCE DES COURBES ..... 10 MÈTRES

SISTÈME DE RÉFÉRENCE GÉODÉSIQUE NORD-AMÉRICAIN 1927  
 PROJECTION TRANSVERSE DE MERCATOR

POUR TOUT RENSEIGNEMENT CONCERNANT LES REPÈRES ET BORNES ALTIMÉTRIQUES, S'ADRESSER AUX LEVÉS GÉODÉSIOLOGIQUES, DIRECTION DES LEVÉS ET DE LA CARTOGRAPHIE, OTTAWA.

ÉTABLI PAR LA DIRECTION DES LEVÉS ET DE LA CARTOGRAPHIE, MINISTÈRE DE L'ÉNERGIE, DES MINES ET DES RESSOURCES, OTTAWA, PUBLIÉE EN 1986.

ON A COMPARÉ CETTE CARTE AUX IMAGES PRISES PAR SATELLITE EN 1983. NOUS AVONS CONSTATÉ QUE TOUTES SES CARACTÉRISTIQUES PRINCIPALES ÉTAIENT À JOUR.

CES CARTES SONT EN VENTE AU BUREAU DES CARTES DU CANADA, MINISTÈRE DE L'ÉNERGIE, DES MINES ET DES RESSOURCES, OTTAWA, OU CHEZ LE VENDEUR LE PLUS PRÈS.

© 1986, SA MAJESTÉ LA REINE DU QUÉBEC ET DU CANADA, MINISTÈRE DE L'ÉNERGIE, DES MINES ET DES RESSOURCES.