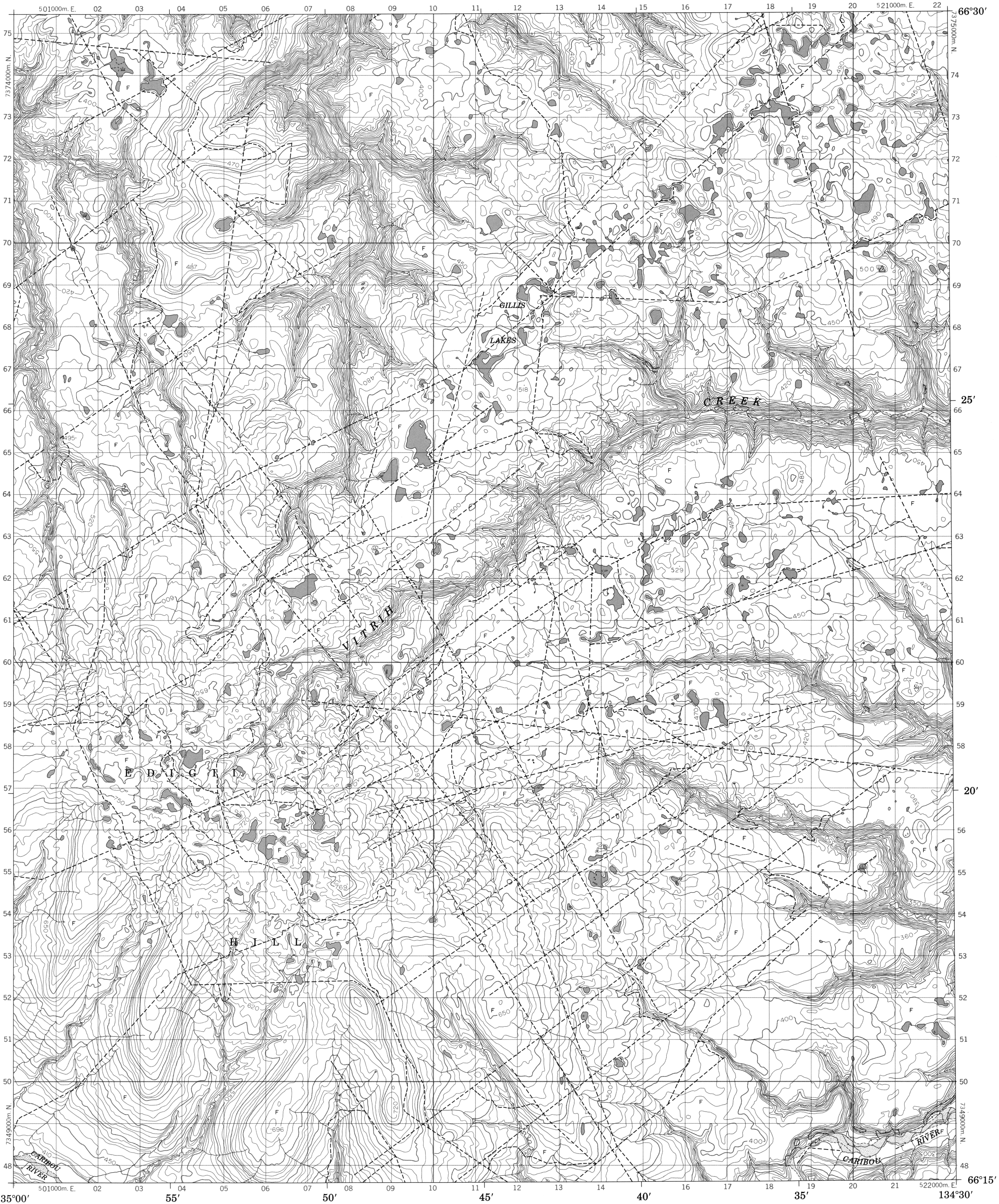


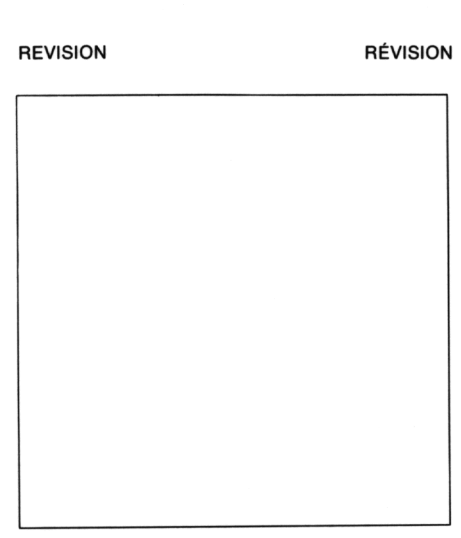
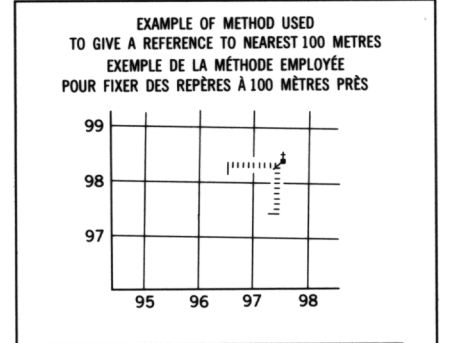
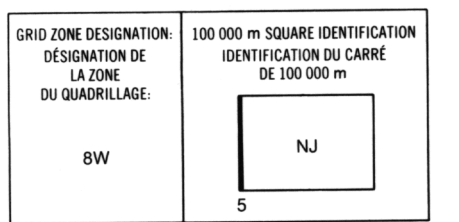
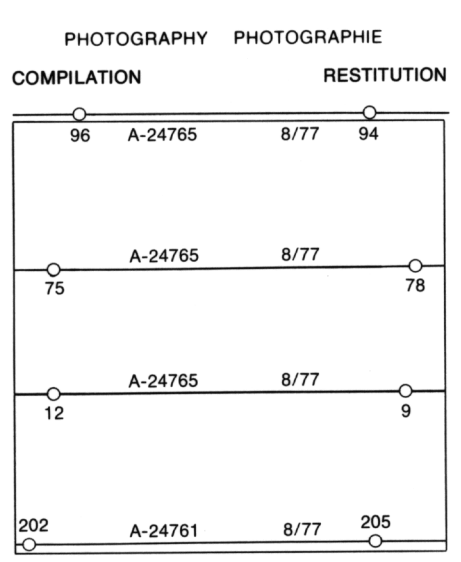
Military users, refer to this map as: **SERIES A 701 SÉRIE MAP 106 L/7 CARTE**  
 Références de cette carte pour usage militaire: **ÉDITION 2 MCE ÉDITION**

**GILLIS LAKES**  
 106 L/7  
 ÉDITION 2 ÉDITION



**LEGEND - LÉGENDE**

ROAD, HARD SURFACE		ROUTE, REVÊTEMENT DUR
ROAD, LOOSE SURFACE		ROUTE, SURFACE DE GRAVIER
CART TRACK, WINTER ROAD		CHEMIN DE TERRE, ROUTE D'HIVER
TRAIL, CUT LINE, PORTAGE		SENTIER, PERCÉE OU PORTAGE
BUILT-UP AREA		AGGLOMÉRATION
RAILWAY: SIDING; STATION; STOP		CHEMIN DE FER: VOIE D'ÉVITEMENT; STATION; ARRÊT
BRIDGE		POINT
SEAPLANE BASE; SEAPLANE ANCHORAGE		BASE D'HYDRAVIONS; ANCRAGE D'HYDRAVIONS
HOUSE; BARN		MAISON; GRANGE
CHURCH; SCHOOL; POST OFFICE		ÉGLISE; ÉCOLE; BUREAU DE POSTE
TOWER; LANDMARK OBJECT		TOUR; VALEUR DE REPÈRE
WELL; OIL, GAS; TANK; WATER		PUITS; PÉTROLE, GAZ; RÉSERVOIR; EAU
POWER TRANSMISSION LINE		LIGNE DE TRANSPORT D'ÉNERGIE
MINE; GRAVEL PIT		MINE; CARRIÈRE DE GRAVIER
CUTTING; EMBANKMENT		DÉBLAI; REMBLAI
INTERNATIONAL, PROVINCIAL BOUNDARY WITH MONUMENT AND NUMBER		FRONTIÈRE INTERNATIONALE, LIMITE PROVINCIALE AVEC BORNE ET NUMÉRO
PROVINCIAL BOUNDARY, UNSURVEYED		FRONTIÈRE PROVINCIALE, NON ARPENTÉE
COUNTY, DISTRICT BOUNDARY		LIMITE DE COMTE OU DE DISTRICT
TOWNSHIP, PARISH BOUNDARY		LIMITE DE CANTON, DE PAROISSE
MUNICIPALITY BOUNDARY		LIMITE DE MUNICIPALITÉ
RESERVE, SANCTUARY, PARK, ETC. BOUNDARY		LIMITE DE RÉSERVES, SANCTUAIRES, PARCS, ETC.
OUTLINED LANDMARK AREA, BOUNDARY APPROXIMATE, ETC.		LIMITE DE SURFACE REPÉRÉE, LIMITE APPROXIMATIVE, ETC.
D.L.S. TOWNSHIP CORNER; SURVEYED; UNSURVEYED		COIN DE CANTON (A.T.C.); ARPENTÉ; NON ARPENTÉ
D.L.S. SECTION CORNERS		COINS DE SECTION (A.T.C.)
HORIZONTAL CONTROL POINT		POINT DE CONTRÔLE PLANIMÉTRIQUE
BENCH MARK WITH ELEVATION		REPÈRE DE NIVELLEMENT AVEC COTE
SPOT ELEVATION, PRECISE		POINT COTÉ, PRÉCIS
STREAM OR SHORELINE; INDEFINITE		COURS D'EAU OU RIVE; IMPRÉCIS
LAKE; INTERMITTENT LAKE; SHALLOW LAKE		LAC; LAC INTERMITTENT; LAC PEU PROFOND
FLOODED LAND		TERRAIN INONDÉ
MARSH; SWAMP (WOODED); STRING BOG		MARAIS; BOIS MARECAGEUX; FONDRIÈRE À FILAMENTS
DRY RIVER BED WITH CHANNELS		LIT DE RIVIÈRE ASSÉCHÉ AVEC CHENAUX
RAPIDS; FALLS; RAPIDS		RAPIDES; CHUTES; RAPIDES
FORESHORE FLATS, SAND IN WATER; ROCKS		ESTRANS, SABLE SOUS L'EAU; ROCHES
TUNDRA; LAKES IN TUNDRA		TOUNDRA; LACS EN TOUNDRA
PALSA BOG		POLYÈDRES DE TOUNDRA
DAM; WHARF		BARRAGE; QUAI
ICEFIELD (GLACIER); MORANE		CHAMP DE GLACE (GLACIER); MORANE
PINGO		PINGO
DITCH		FOSSÉ
CONTOURS		COURBES DE NIVEAU
APPROXIMATE CONTOURS		COURBES DE NIVEAU APPROXIMATIVES
DEPRESSION CONTOUR		COURBE DE CUVETTE
CLIFF		FALAISE
SPOT ELEVATION, APPROXIMATE; LAND; WATER		POINT COTÉ, APPROXIMATIF; SUR TERRE; SUR L'EAU
ESKER		ESKER
SAND, SAND DUNES, RAISED BEACHES		SABLE, DUNES DE SABLE; PLAGES SURÉLEVÉES
HISTORIC SITE		LIEU HISTORIQUE
WOODED AREA, FOREST; CLEARED AREA		SURFACE BOISÉE, FORÊT; ESPACE DÉNUDÉ, CLAIRIÈRE



**REFERENCE POINT CHURCH - ÉGLISE**

**LASTING:** Read number on grid line immediately to left of point.  
**ABSCISSE:** Note the number on the line of the grid immediately to the left of the point.  
 Estimate tenths of a square from this line eastward to point.  
 Estimer le nombre de dixièmes de carré entre cette ligne et le repère en direction est.

**NORTHING:** Read number on grid line immediately below point.  
**ORDONNÉE:** Note the number on the line of the grid immediately below the point.  
 Estimate tenths of a square from this line northward to point.  
 Estimer le nombre de dixièmes de carré entre cette ligne et le repère en direction nord.

**GRID REFERENCE:** 975984  
**REFFÉRENCE AU QUADRILLAGE:** 975984  
 Nearest similar grid reference 100 000 metres  
 La prochaine référence similaire est à 100 000 mètres

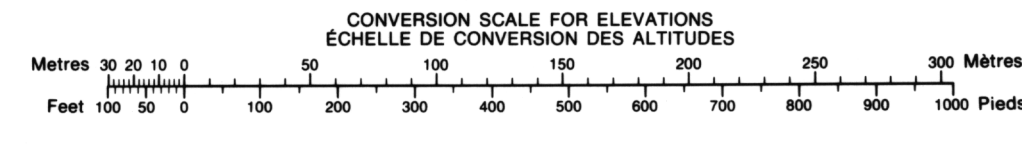
**Index to adjoining Maps of the National Topographic System**  
 Tableau d'assemblage du Système national de référence cartographique

106 L/11	106 L/10	106 L/9
106 L/6	106 L/7	106 L/8
106 L/3	106 L/2	106 L/1

**ONE THOUSAND METRE**  
 UNIVERSAL TRANSVERSE MERCATOR GRID  
 QUADRILLAGE UNIVERSEL TRANSVERSE DE MERCATOR DE MILLE MÈTRES

The 1985 MAGNETIC BEARING is 34°44' (618 mils) EAST OF GRID NORTH.  
 ANNUAL CHANGE DECREASING 14.3'  
 GRID NORTH is 0°14' (4 mils) EAST OF TRUE NORTH for centre of map.

Le REPÈRE MAGNÉTIQUE en 1985 est à 34°44' (618 mils) à l'EST DU GRID NORTH.  
 VARIATION ANNUELLE DÉCROISSANTE 14.3'  
 Le NORD DU QUADRILLAGE est à 0°14' (4 mils) à l'EST DU NORD GÉOGRAPHIQUE au centre de la carte.



**ELEVATIONS IN METRES ABOVE MEAN SEA LEVEL**  
 CONTOUR INTERVAL ..... 10 METRES

NORTH AMERICAN DATUM 1927  
 TRANSVERSE MERCATOR PROJECTION

INFORMATION CONCERNING BENCH MARKS AND HORIZONTAL SURVEY MONUMENTS CAN BE OBTAINED FROM GEODETTIC SURVEY, SURVEYS AND MAPPING BRANCH, OTTAWA.

**GILLIS LAKES**  
 YUKON TERRITORY TERRITOIRE DU YUKON

Scale 1:50 000 Échelle

**ALTITUDES EN MÈTRES**  
 ÉQUIDISTANCE DES COURBES ..... 10 MÈTRES

SYSTÈME DE RÉFÉRENCE GÉODÉSIQUE NORD-AMÉRICAIN 1927  
 PROJECTION TRANSVERSE DE MERCATOR

ON A COMPARÉ CETTE CARTE AUX IMAGES PRISES PAR SATELLITE EN 1985. NOUS AVONS CONSTATÉ QUE TOUTES SES CARACTÉRISTIQUES PRINCIPALES ÉTAIENT À JOUR.

© 1986 SA MAJESTÉ LA REINE DU CHEF DU CANADA. MINISTÈRE DE L'ÉNERGIE, DES MINES ET DES RESSOURCES.