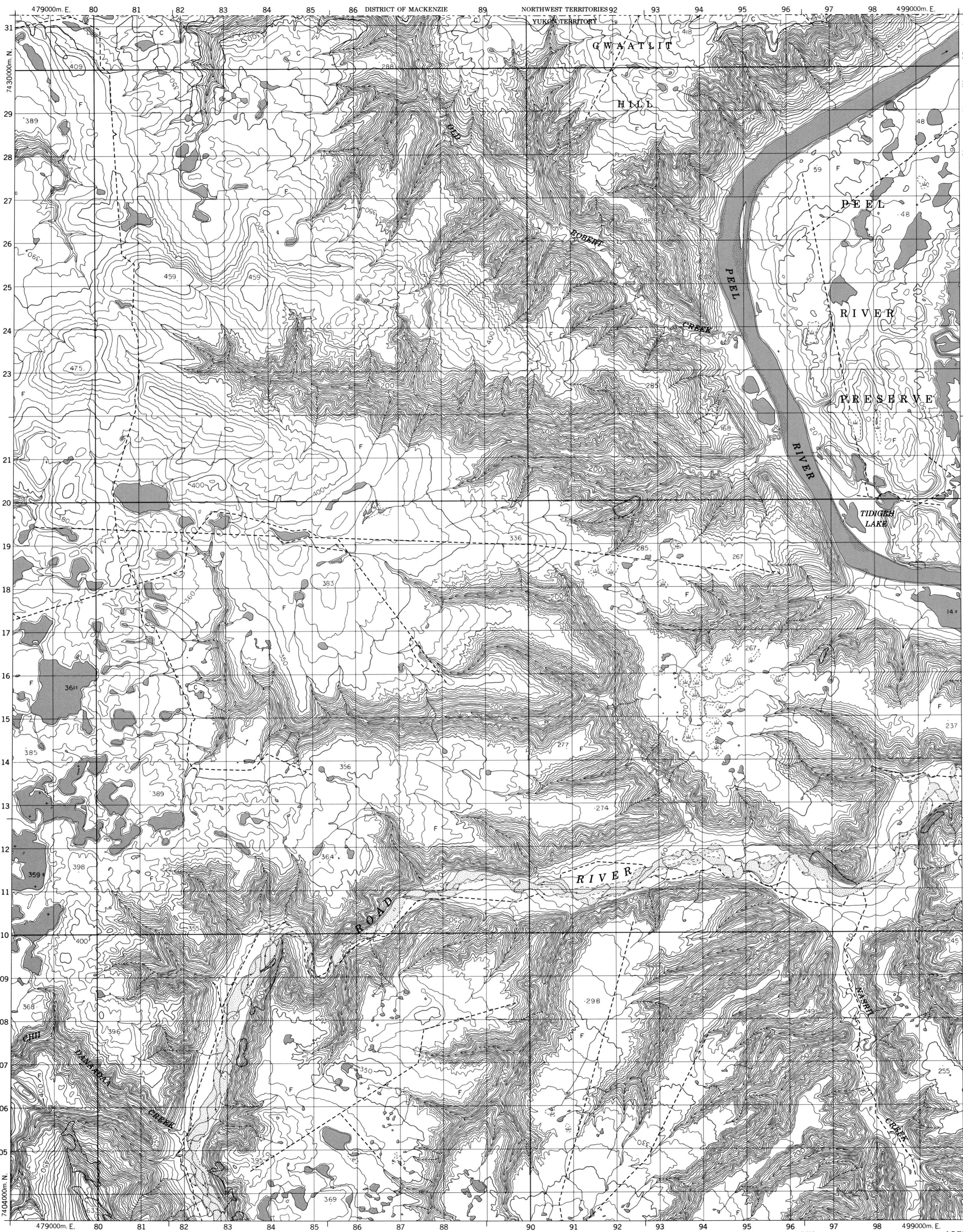


Military users refer to this map as: MAP 106 L/14 CARTE 106 L/14 MCE ÉDITION

METRIC/MÉTRIQUE

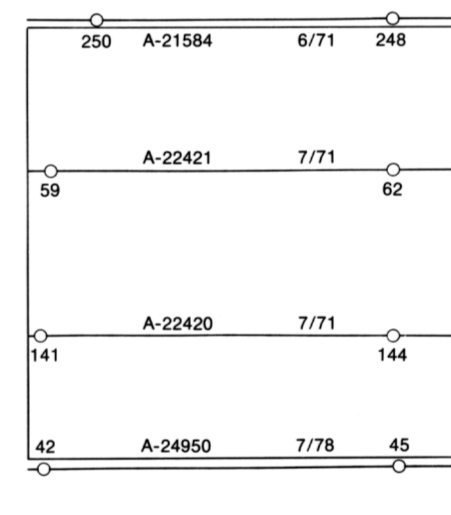
METRIC/MÉTRIQUE



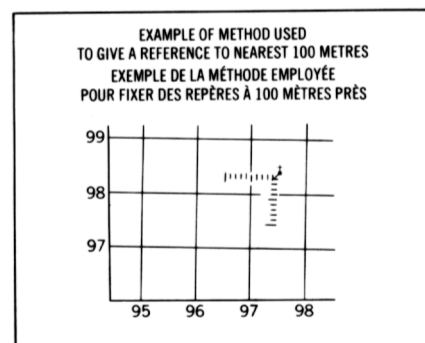
LEGEND - LÉGENDE

Legend table with symbols and descriptions for various features like roads, railways, water bodies, and boundaries.

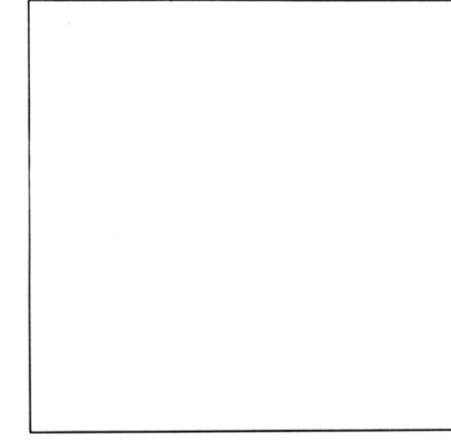
PHOTOGRAPHY PHOTOGRAPHIE



Grid zone designation table with 100 000 m square identification.



REVISION RÉVISION



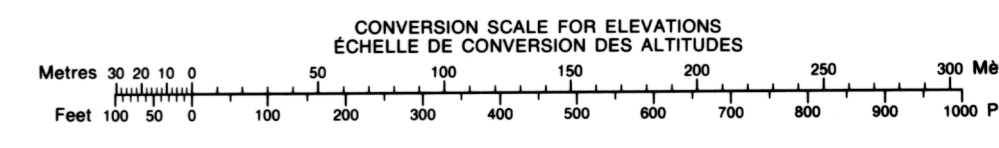
REFERENCE POINT CHURCH - EGLISE (see above) EASTING: Read number on grid line immediately to left of point. ARCSSE: Note le chiffre de la ligne du quadrillage immédiatement à gauche du repère. ESTIMATE tenths of a square from this line eastward to point. ESTIMER le nombre de dixièmes du carré entre cette ligne et le repère en direction est. NORTHING: Read number on grid line immediately below point. ORDONNÉE: Note le chiffre de la ligne du quadrillage immédiatement en-dessous du repère. ESTIMATE tenths of a square from this line northward to point. ESTIMER le nombre de dixièmes du carré entre cette ligne et le repère en direction nord. GRID REFERENCE: 964 REFÉRENCE AU QUADRILLAGE: 97564. The proximate reference square is a 100 000 metres (328 084 feet) square.

ONE THOUSAND METRE UNIVERSAL TRANSVERSE MERCATOR GRID ZONE 8 QUADRILLAGE DE MILLE MÈTRES TRANSVERSE UNIVERSEL DE MERCATOR

Grid reference table showing coordinates for 106 M/4, 106 M/3, 106 M/2, 106 L/13, 106 L/14, 106 L/15, 106 L/12, 106 L/11, 106 L/10.

The 1982 MAGNETIC BEARING is 37°01' (658 miles) EAST OF GRID NORTH. ANNUAL CHANGE DECREASING 6.9' GRID NORTH is 07°14' (4 miles) WEST OF TRUE NORTH for centre of map. Le REPÈRE MAGNÉTIQUE en 1982 est à 37°01' (658 miles) à l'EST DU QUADRILLAGE. VARIATION ANNUELLE DÉCROISSANTE 6.9' NORD DU QUADRILLAGE est à 07°14' (4 miles) à l'OUEST DU NORD GÉOGRAPHIQUE au centre de la carte.

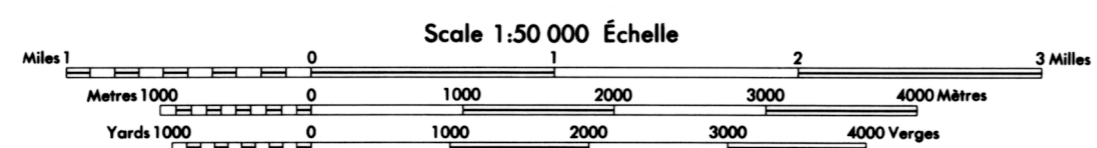
INSPECTION OF THIS MAP USING 1983 SATELLITE IMAGERY REVEALED NO CHANGES IN MAJOR HYDROGRAPHIC OR CONSTRUCTED FEATURES. UNE VÉRIFICATION DE CETTE CARTE AU MOYEN D'IMAGES SATELLITE DE 1983 A MONTRE AUCUN CHANGEMENT EN CE QUI CONCERNE LES ÉLÉMENTS HYDROGRAPHIQUES OU LES ÉLÉMENTS RAPPORTÉS (CONSTRUCTIONS) D'IMPORTANCE.



PRODUCED BY THE SURVEYS AND MAPPING BRANCH, DEPARTMENT OF ENERGY, MINES AND RESOURCES, OTTAWA, PUBLISHED IN 1982. COPIES MAY BE OBTAINED FROM THE CANADA MAP OFFICE, DEPARTMENT OF ENERGY, MINES AND RESOURCES, OTTAWA, OR YOUR NEAREST MAP DEALER. © 1982 HER MAJESTY THE QUEEN IN RIGHT OF CANADA, DEPARTMENT OF ENERGY, MINES AND RESOURCES.

ELEVATIONS IN METRES ABOVE MEAN SEA LEVEL CONTOUR INTERVAL 10 METRES NORTH AMERICAN DATUM 1927 TRANSVERSE MERCATOR PROJECTION

TIDIGEH LAKE YUKON TERRITORY



ALTITUDES EN MÈTRES ÉQUIDISTANCE DES COURBES 10 MÈTRES SYSTÈME DE RÉFÉRENCE GÉODÉSIQUE NORD-AMÉRICAIN 1927 PROJECTION TRANSVERSE DE MERCATOR

ÉTABLI PAR LA DIRECTION DES LEVÉS ET DE LA CARTOGRAPHIE, MINISTÈRE DE L'ÉNERGIE, DES MINES ET DES RESSOURCES, OTTAWA, PUBLIÉE EN 1982. CES CARTES SONT EN VENTE AU BUREAU DES CARTES DU CANADA, MINISTÈRE DE L'ÉNERGIE, DES MINES ET DES RESSOURCES, OTTAWA, OU CHEZ LE VENDEUR LE PLUS PRÈS. © 1982 SA MAJESTÉ LA REINE DU CHEF DU CANADA, MINISTÈRE DE L'ÉNERGIE, DES MINES ET DES RESSOURCES.

ON PEUT OBTENIR DES RENSEIGNEMENTS SUR LE LIEU ET L'ALTITUDE EXACTE DES REPÈRES DE NIVELLEMENT EN ÉCRIVANT AUX LEVÉS GÉODÉSQUES, DIRECTION DES LEVÉS ET DE LA CARTOGRAPHIE, OTTAWA.