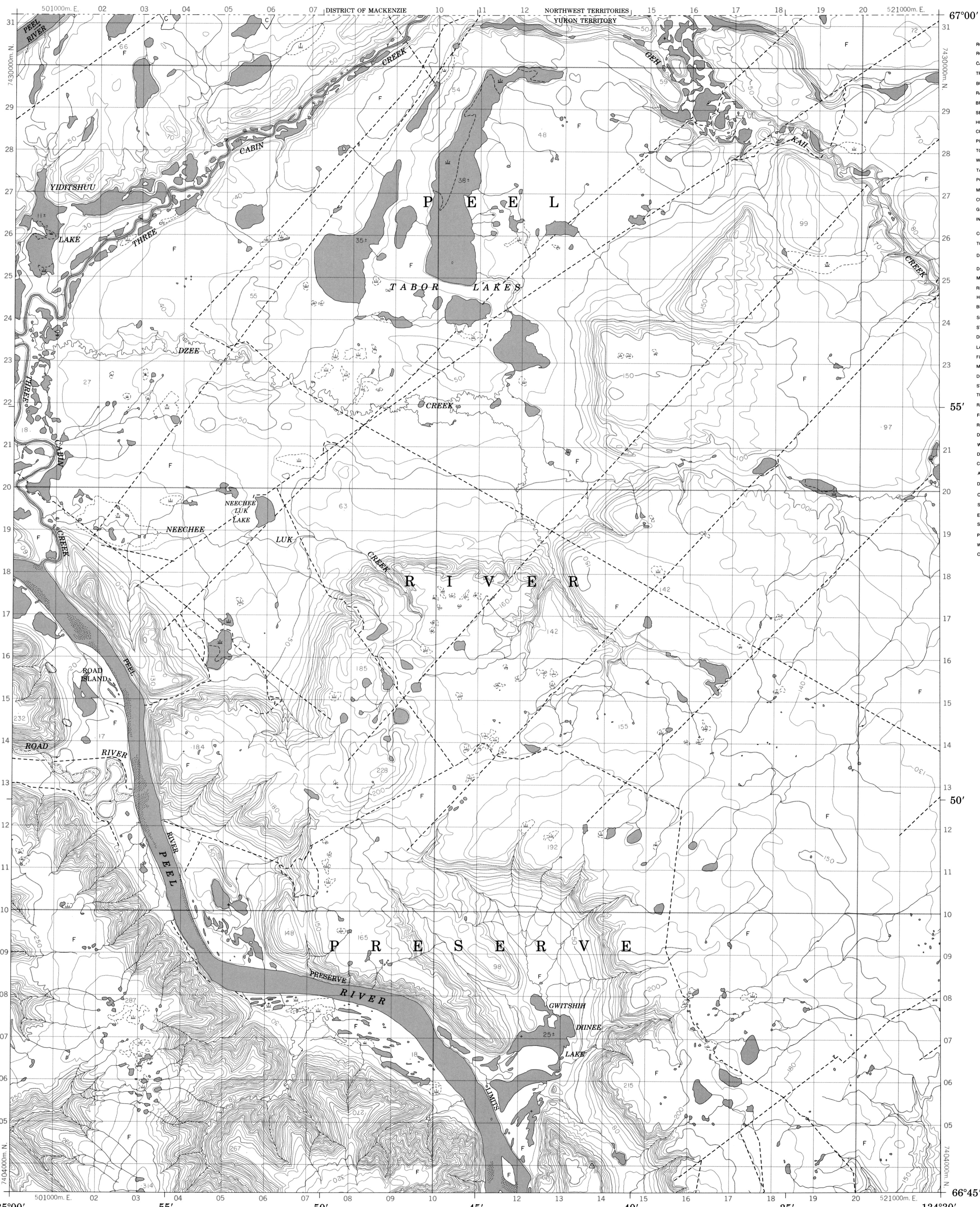


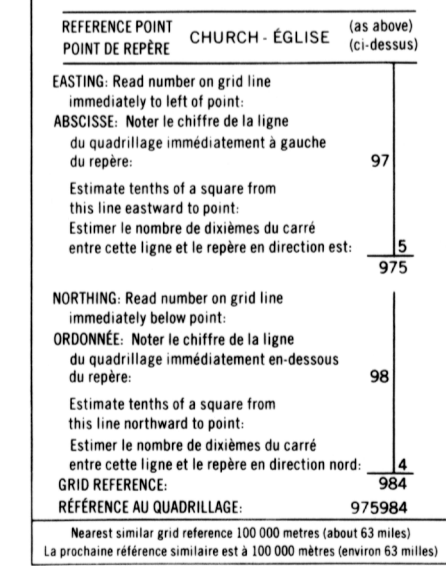
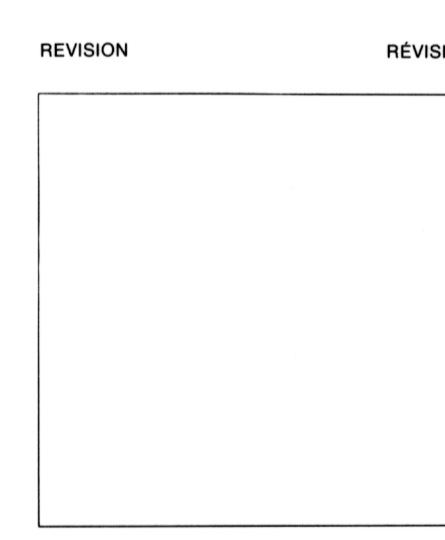
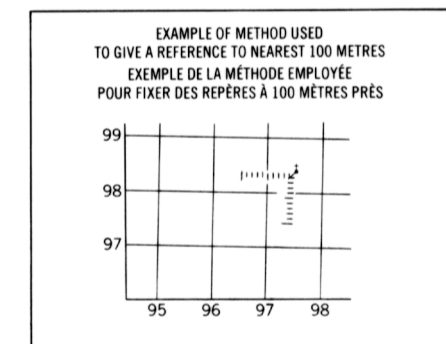
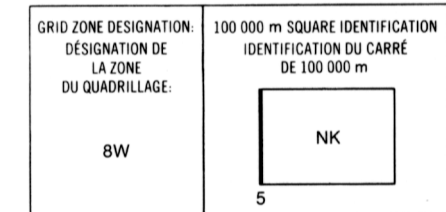
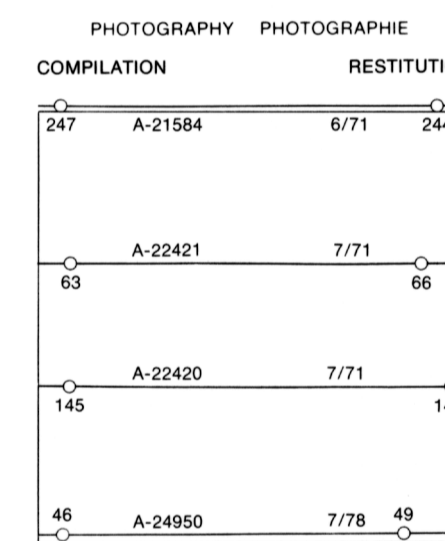
METRIC/MÉTRIQUE

METRIC/MÉTRIQUE



LEGEND - LÉGENDE

ROAD, HARD SURFACE ALL WEATHER	ROUTE, SURFACE DURCIE, TOUTES SAISONS
ROAD, LOOSE SURFACE	ROUTE, SURFACE DE GRAVIER
CART TRACK, WINTER ROAD	CHEMIN DE CHARROI, ROUTE D'HIVER
TRAIL, CUT LINE, PORTAGE	SENTIER, PERCÉE OU PORTAGE
BUILT-UP AREA	AGGLOMÉRATION
RAILWAY, SIDING, STATION, STOP	CHEMIN DE FER, VOIE D'ÉVITEMENT, STATION, ARRÊT
BRIDGE	PONT
SEAPLANE BASE, SEAPLANE ANCHORAGE	BASE D'HYDROAVIONS, ANCRAGE D'HYDROAVIONS
HOUSE, BARN	MAISON, GRANGE
CHURCH, SCHOOL	ÉGLISE, ÉCOLE
POST OFFICE	BUREAU DE POSTE
TOWER, FIRE, RADIO	TOUR, FEU, RADIO
WELL, OIL, GAS	Puits, PÉTROLE, GAZ
TANK, OIL, GASOLINE, WATER	RÉSERVOIR, PÉTROLE, ESSENCE, EAU
POWER TRANSMISSION LINE	LIGNE DE TRANSPORT D'ÉNERGIE
MINE	MINE
CUTTING, EMBANKMENT	DÉBLAI, REMBLAI
GRAVEL PIT	CARRIÈRE DE GRAVIER
INTERNATIONAL, PROVINCIAL BOUNDARY WITH MONUMENT	FRONTIÈRE INTERNATIONALE, LIMITES PROVINCIALES AVEC BORNE
COUNTY, DISTRICT BOUNDARY	LIMITES DE COMTE OU DE DISTRICT
TOWNSHIP, PARISH BOUNDARY	LIMITES DE CANTON, DE PAROISSE
D.L.S. TOWNSHIP CORNER: SURVEYED, UNSURVEYED	COIN DE CANTON (A.T.C.): ARPENTE: NON ARPENTÉ
D.L.S. SECTION CORNERS	COINS DE SECTION (A.T.C.)
MUNICIPALITY BOUNDARY	LIMITES DE MUNICIPALITÉ
RESERVE, PARK, ETC. BOUNDARY	LIMITES DE RÉSERVE, DE PARC, ETC.
HORIZONTAL CONTROL POINT	POINT DE CONTRÔLE PLANIMÉTRIQUE
BENCH MARK WITH ELEVATION	REPERE DE NIVELLEMENT AVEC COTE
SPOT ELEVATION, PRECISE: LAND, WATER	POINT COTE, PRÉCIS: SUR TERRE, SUR L'EAU
STREAM OR SHORELINE, INDEFINITE	COURS D'EAU OU RIVE: IMPRÉCIS
DIRECTION OF FLOW	DIRECTION DU COURANT
LAKE, INTERMITTENT LAKE, PONDS	LAC, LAC INTERMITTENT, ÉTANGS
FLOODED LAND	TERRAIN INONDÉ
MARSH; SWAMP (WOODED)	MARAIS, BOISÉ MARCAGEUX
DRY RIVER BED WITH CHANNELS	LIT DE RIVIÈRE ASSÉCHÉ AVEC CHENAUX
STRING BOG	FONDRIÈRE À FILAMENTS
TUNDRA: LAKES IN TUNDRA; POLYGONS	TOUNDRA: LACS EN TOUNDRA; POLYGOUES DE TOUNDRA
RAPIDS: FALLS; RAPIDS	RAPIDES: CHUTES; RAPIDES
FORESHORE FLATS, SAND IN WATER	ESTRANS, SABLE SOUS L'EAU
ROCKS	ROCHES
DAM	BARRAGE
WHARF	QUAI
DITCH	FOSSE
CONTOURS	COURBES DE NIVEAU
APPROXIMATE CONTOURS	COURBES DE NIVEAU APPROXIMATIVES
DEPRESSION CONTOUR	COURBE DE CUVETTE
CLIFF	FALAISE
SPOT ELEVATION, APPROXIMATE: LAND, WATER	POINT COTE, APPROXIMATIF: SUR TERRE, SUR L'EAU
ESKER	ESKER
SAND, SAND DUNES	SABLE, DUNES DE SABLE
PALSA BOG	FONDRIÈRE DE PALSE
WOODED AREA, FOREST	SURFACE BOISÉE, FORÊT
CLEARED AREA	ESPACE DÉNUDÉ, CLAIRIÈRE



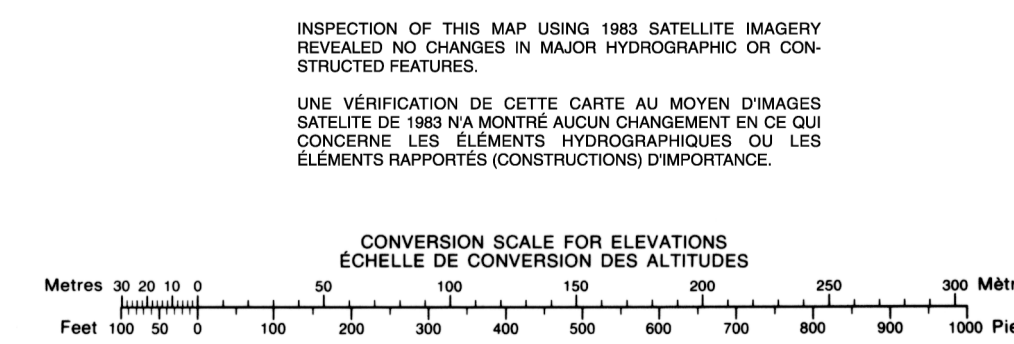
106 M/3	106 M/2	106 M/1
106 L/14	106 L/15	106 L/16
106 L/11	106 L/10	106 L/9

ONE THOUSAND METRE
UNIVERSAL TRANSVERSE MERCATOR GRID
ZONE 8
QUADRILLAGE DE MILLE MÈTRES
TRANSVERSE UNIVERSEL DE MERCATOR

The 1982 MAGNETIC BEARING is 36°34' (650 miles)
EAST OF GRID NORTH
ANNUAL CHANGE DECREASING 7.2"
GRID NORTH is 0°14' (4 miles) EAST OF TRUE NORTH
for centre of map.

Le REPERE MAGNÉTIQUE en 1982 est à 36°34' (650 miles)
à l'EST DU NORD DU QUADRILLAGE.

VARIATION ANNUELLE DÉCROISSANTE 7.2"
NORD DU QUADRILLAGE est à 0°14' (4 miles) à l'EST DU
NORD GÉOGRAPHIQUE au centre de la carte.



PRODUCED BY THE SURVEYS AND MAPPING BRANCH,
DEPARTMENT OF ENERGY, MINES AND RESOURCES,
OTTAWA, PUBLISHED IN 1982

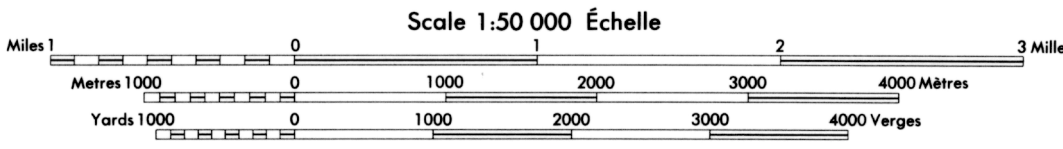
COPIES MAY BE OBTAINED FROM THE CANADA MAP OFFICE,
DEPARTMENT OF ENERGY, MINES AND RESOURCES, OTTAWA,
OR YOUR NEAREST MAP DEALER.

© 1982, HER MAJESTY THE QUEEN IN RIGHT OF CANADA,
DEPARTMENT OF ENERGY, MINES AND RESOURCES.

ELEVATIONS IN METRES ABOVE MEAN SEA LEVEL
CONTOUR INTERVAL 10 METRES

NORTH AMERICAN DATUM 1927
TRANSVERSE MERCATOR PROJECTION

INFORMATION CONCERNING LOCATION AND PRECISE
ELEVATION OF BENCH MARKS CAN BE OBTAINED BY
WRITING TO THE GEODETIC SURVEY, SURVEYS AND
MAPPING BRANCH, OTTAWA.



TABOR LAKES
YUKON TERRITORY

ALTITUDES EN MÈTRES
ÉQUIDISTANCE DES COURBES 10 MÈTRES

SISTÈME DE RÉFÉRENCE GÉODÉSIQUE NORD-AMÉRICAIN 1927
PROJECTION TRANSVERSE DE MERCATOR

ÉTABLI PAR LA DIRECTION DES LEVÉS ET DE LA CARTO-
GRAPHIE, MINISTÈRE DE L'ÉNERGIE, DES MINES ET DES RE-
SOURCES, OTTAWA, PUBLIÉE EN 1982.

CES CARTES SONT EN VENTE AU BUREAU DES CARTES DU
CANADA, MINISTÈRE DE L'ÉNERGIE, DES MINES ET DES RE-
SOURCES, OTTAWA, OU CHEZ LE VENDEUR LE PLUS PRÈS.

© 1982, SA MAJESTÉ LA REINE DU CHEF DU CANADA,
MINISTÈRE DE L'ÉNERGIE, DES MINES ET DES RESSOURCES.

ON PEUT OBTENIR DES RENSEIGNEMENTS SUR LE LIEU
ET L'ALTITUDE EXACTE DES REPERES DE NIVELLEMENT
EN ÉCRIVANT AUX LEVÉS GÉODÉSQUES, DIRECTION DES
LEVÉS ET DE LA CARTOGRAPHIE, OTTAWA.