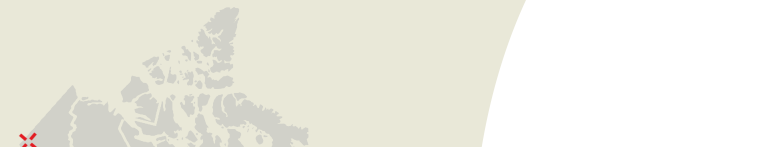
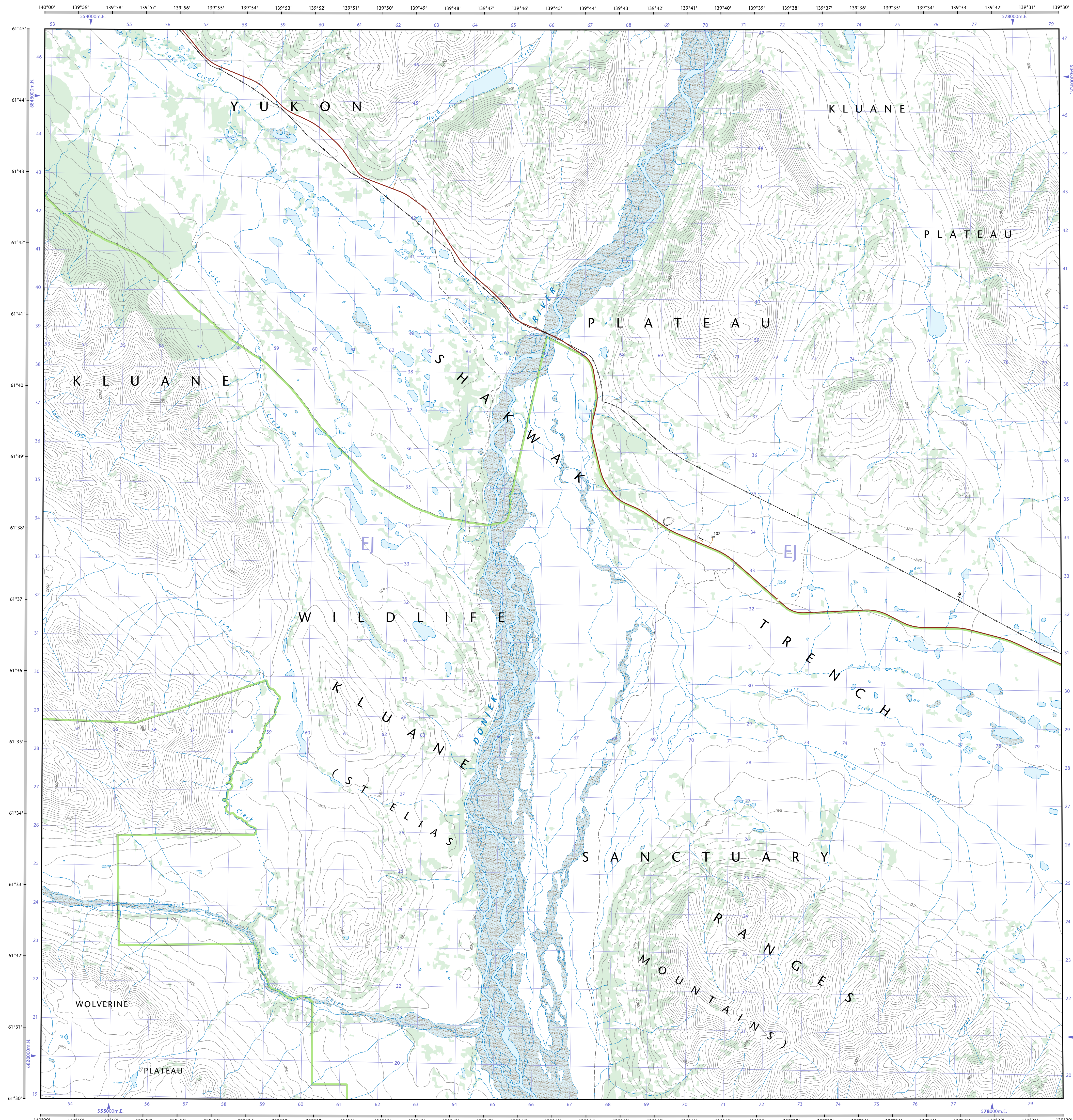
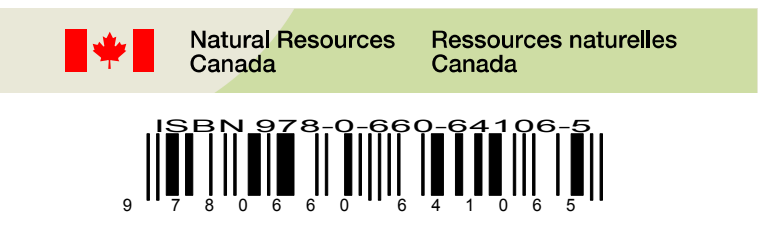
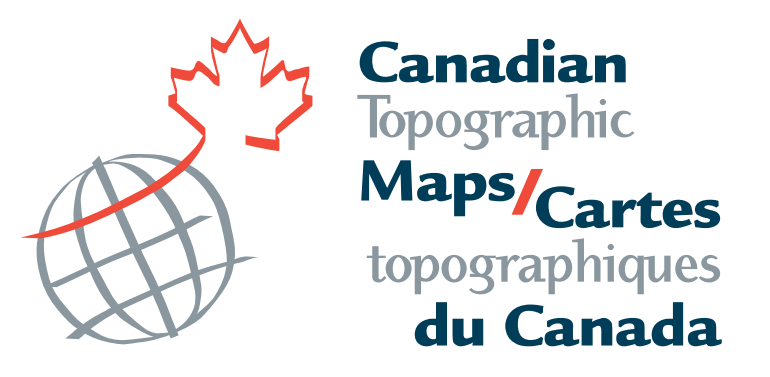


- Road: hard surface, more than 2 lanes; service centre
- Road: pavement dur., plus de 2 voies; centre de service
- Road: hard surface, 2 lanes; less than 2 lanes; snowplow
- Road: revêtement dur, 2 voies; moins de 2 voies; pavalanche
- Road: hard surface, one-way or stabilised surface; sewer; conduit bridge
- Road: revêtement dur, rue; de gravier, aggloméré, rue; pont de canalisation
- Road: loose or stabilised surface; all season, 2 lanes or more; less than 2 lanes
- Road: de gravier, aggloméré, toute saison, 2 voies ou plus; moins de 2 voies
- Road: loose surface, dry weather; vehicle track or winter road; trail; portage
- Road: de gravier, temps sec; chemin de terre ou d'hiver; sentier; portage
- Highway interchange; highway route number; toll/gap area
- Échangeur routier; numéro de route; agglomération
- Railway, single track; railway station; trestle; multiple tracks; turntable
- Chemin de fer; voie unique; gare; chariot; voies multiples; plaque tournante
- Railway, abandoned; railway yard
- Chemin de fer, abandonné; gare de triage
- Rapid transit; rail, road, footbridge
- Transport rapide; voie ferrée; route; passerelle
- Causway; covered bridge; tunnel; bridge; movable bridge
- Chausée; pont couvert; tunnel; pont; pont mobile
- Boundary: international
- Limite: internationale
- Boundary: provincial or territorial
- Limite: provinciale ou territoriale
- Boundary: unsurveyed provincial or territorial; area outline
- Limite: provinciale ou territoriale non arpentée; surface délimitée
- Boundary: administrative; recreational
- Limite: administrative; récréative
- Boundary: geographic; unsurveyed geographic
- Limite: géographique; géographique non arpentée
- Fort, wall, fence
- Fort, mur, clôture
- Power transmission line; multiple lines; submarine cable
- Ligne de transport d'énergie; lignes multiples; câble sous-marin
- Pipeline: oil, natural gas
- Pipeline: pétrole; gaz naturel
- Pipeline: multi-use; control valve; multiple lines
- Pipeline: utilisation multiple; valve de contrôle; lignes multiples
- Pipeline: underground; oil, natural gas; multi-use
- Pipeline souterrain: pétrole; gaz naturel; utilisation multiple
- Mine; pit; sand, gravel, clay; quarry
- Mine; carrière; gravier; glaise; carrière
- Airport or airfield; official; nonofficial; heliport
- Aéroport ou terrain d'aviation: officiel; non officiel; hélicoptère
- Chimney; industrial; farm stack; turbine; height; tall/smokestack
- Chimée: industrielle; torche; brûleur; hauteur; tour; à bois; déchets
- Tank; water tank; radar antenna; radio telescope
- Citerne; citerne d'eau; antenne radar; radiotélescope
- Silo; grain elevator; clearance tower
- Silo; élévateur à grains; tour de dégagement
- Electric facility; oil or natural gas facility; wind-powered device
- Installation électrique; installation pétrolière ou gazière; éolienne
- Tower; communication; fire; control
- Tour: communication; incendie; contrôle
- Domestic waste; liquid waste; industrial solid deposit
- Déchets domestiques; déchet liquide; déchet de solide industriel
- Lodging; historic site; ruins; zoo
- Bétoir; lieu historique; ruines; zoo
- Golf course; campground; ski area; sports/pleasure
- Terrain de golf; terrain de camping; station de ski; centre sportif
- Aerial railway; ski lift; sports track; arena
- Élévateur aérien; remontée-pente; piste de course; arène
- Building; underground building; religious; educational; cabin
- Bâtiment; bâtiments non identifiés; religieux; éducationnel; cabine
- Hospital; medical centre; senior citizens home; lodging
- Hôpital; centre médical; résidence pour personnes âgées; gîte
- City hall; municipality hall; community centre
- Hôtel de ville; salle municipale; centre communautaire
- Customs post; ranger or warden station; cemetery
- Poste de douane; poste de garde forestier ou poste de garde de parc; cimetière
- Court house; correctional institute
- Palais de justice; établissement correctionnel
- Fire station; police station; armory
- Casernes de pompiers; poste de police; manège militaire
- Washbody or hoistover; watercourse; disappearing stream
- Plan d'eau ou torrent; cours d'eau; cours d'eau disparaissant
- Navigation light; ferry route; navigation beacon
- Feu de navigation; traversée; balise de navigation
- Coast Guard station; navigational anchorage; marina
- Station de la garde côtière; mouillage d'hivernage; marina
- Fish ladder; dam; small; large; carrying mad
- Échelle à poissons; barrage; petit; grand; porteur une route
- Dyke or seawall; wharf; breakwater
- Digue ou mur de protection; quai; brise-lames
- Road camp; pier or dock
- Rampe de mise à l'eau; jetée
- Drydock; slip; crib or abandoned bridge pier; ford
- Cale sèche; cale; casion ou pier de pont abandonné; gué
- Conduit; lock; spring
- Canalisation; écluse; source
- Reservoir; underground reservoir; fish pound
- Réservoir; réservoir souterrain; viviers dans l'eau
- Dry wet bed; sand in water; forshore flats; intermittent lake, slough
- Lit de rivière à sec; sable dans l'eau; estran; lac intermittent; tourbière
- Rapids; falls
- Rapides; chutes
- Rocky ledge; rocky reef; rocks in water; exposed shipwreck
- Banc rocheux; récif rocheux dans l'eau; épave émerge
- Mosses; glacial debris; permanent snow and ice
- Mousse; débris glaciaire; neige et glace permanentes
- Wetlands; marsh; muskeg; swamp; marsh in water; string bog
- Terres humides: marais, muskeg, marécage; marais dans l'eau; tourbière étouffée
- Tundra ponds; tundra polygons; peat bog
- Étang de tourbière; polygones de tourbière; tourbière à peat
- Sand; esker; pingo; wooded area
- Sable; esker; pingo; région boisée
- Contour index; intermediate; approximate
- Courbe de niveau: moyenne; intermédiaire; approximative
- Depression contour; spot elevation; cave
- Courbe de coteau; point cote; caverne



62°00'	115-F/16	115-G/13	115-G/14
61°45'	115-F/9	115-G/12	115-G/11
61°30'	115-F/8	115-G/5	115-G/6
61°15'	140°10'	139°30'	139°00'



LYNX CREEK
Yukon

Map content validity dates
 • Road network, 1981 - 2009
 • Hydrographic network, 1979 - 2006
 • Vegetation, 2001
 • Buildings, 1980
 • Boundaries, 2009
 • Toponymy, 2004 - 2007

Dates de validité du contenu de la carte
 • Réseau routier, 1981 - 2009
 • Réseau hydrographique, 1979 - 2006
 • Végétation, 2001
 • Bâtiements, 1980
 • Limites, 2009
 • Toponymie, 2004 - 2007

Detailed metadata can be found at: <http://GeoGratis.gc.ca>

For corrections, additions or comments concerning the content of this map, please contact Natural Resources Canada at <http://maps@NRCan.gc.ca> or visit our Web site: <http://maps.NRCan.gc.ca>

This map is not to be used for air or marine navigation.

Consultez les métadonnées détaillées sur: <http://GeoGratis.gc.ca>

Pour toutes corrections, additions ou commentaires concernant le contenu de cette carte, veuillez contacter Ressources naturelles Canada à <http://maps@NRCan.gc.ca> ou visitez notre site Web: <http://cartes.NRCan.gc.ca>

Cette carte ne doit pas être utilisée pour la navigation aérienne ou maritime.

Scale 1:50 000 Échelle

1 centimètre sur la carte représente 500 mètres sur le terrain
1 centimètre sur la carte représente 500 mètres au sol
Elevations in metres above Mean Sea Level
Altitudes en mètres au-dessus du niveau moyen de la mer

Use diagram only to obtain magnetic values
Approximate Mean Declination 2010
for centre of map
Annual change decreasing 2.1°
N'utilisez le diagramme que pour obtenir les valeurs numériques
Déclinaison moyenne approximative au centre de la carte en 2010
Variation annuelle décroissante 2.1°

100 000 metre Square
Identification du carré de 100 000 mètres

Transverse Mercator Projection
Projection transverse de Mercator
North American Datum 1983
Système de référence nord-américain 1983

1000 metre Universal Transverse Mercator Grid
Grille Zone Déclinaison
Zone 7
Quadrillage universel transverse de Mercator de 1000 mètres

A tutorial on how to estimate position from the UTM grid can be found at: <http://maps.NRCan.gc.ca/topo101>
Consultez le tutoriel sur la manière d'évaluer la position à partir de la grille UTM sur: <http://cartes.NRCan.gc.ca/topo101>

115-G/12
SCALE 1:50 000
EDITION 04
VERSION 00
SÉRIE A722

Printed map / Carte imprimée
Cat. no. / No de cat.
M116-2/115G12
ISBN 978-0-662-06137-7

Digital map / Carte numérique
Cat. no. / No de cat.
M116-2/115G12 PDF
ISBN 978-0-662-06137-7