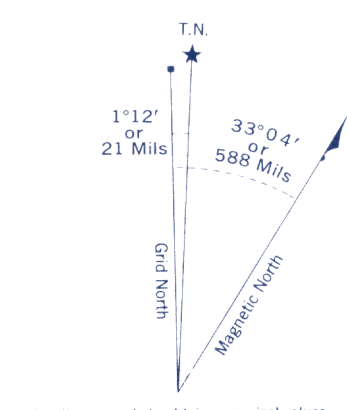
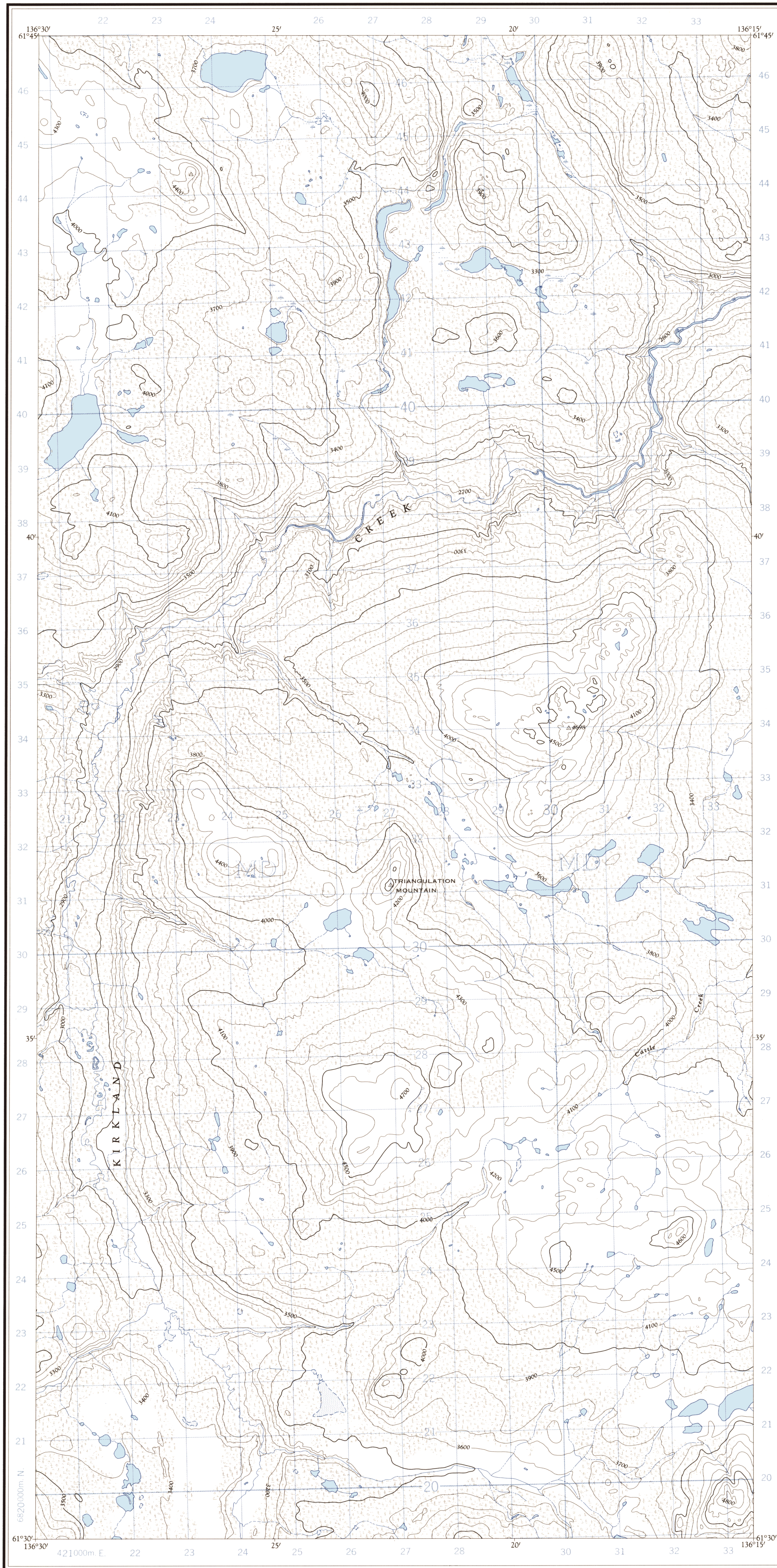


Refer to
this map as:
115 H/9 WEST
EDITION 1 ASE
SERIES A 722



Use diagram only to obtain numerical values.
APPROXIMATE MEAN DECLINATION 1961
FOR CENTRE OF MAP
Annual change decreasing 3.0'

GRID ZONE DESIGNATION	100,000 M. SQUARE IDENTIFICATION
8V	MD
TO GIVE A REFERENCE TO NEAREST 100 METRES	
EXAMPLE	STREAM JUNCTION
EASTING: Read number on grid line immediately to left of point	26
Estimate tenths of a square from this line eastward to point.	9
NORTHING: Read number on grid line immediately below point	33
Estimate tenths of a square from this line northward to point.	7
MILITARY GRID REFERENCE	269337
Nearest similar grid reference 100,000 metres (about 62 miles)	

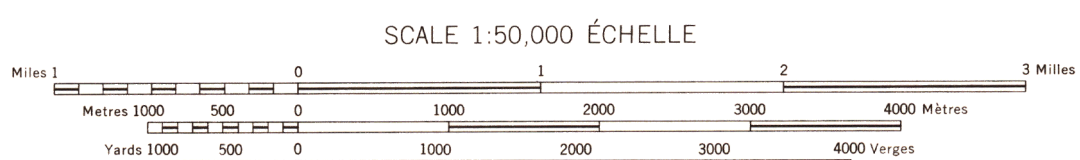
ONE THOUSAND METRE
UNIVERSAL TRANSVERSE MERCATOR
ZONE 8

Produced and printed by the SURVEYS AND MAPPING BRANCH, DEPARTMENT OF MINES AND TECHNICAL SURVEYS, 1961, from air photographs taken in 1947 and 1954. Copies may be obtained from the Map Distribution Office, Department of Mines and Technical Surveys, Ottawa.

KIRKLAND CREEK
YUKON TERRITORY

Établie et imprimée par la DIRECTION DES LEVÉS ET DE LA CARTOGRAPHIE, MINISTÈRE DES MINES ET DES RELEVÉS TECHNIQUES en 1961, d'après les photographies aériennes prises en 1947 et 1954. Ces cartes sont en vente au Bureau de distribution des cartes, ministère des Mines et des Relevés techniques, Ottawa.

- | | |
|--|---|
| Roads: all weather | Routes: toute saison |
| dry weather | période sèche |
| cart track | de terre |
| trail or portage | sentier ou portage |
| Railway, normal gauge, single track | Chemin de fer-voie unique (écartement normal) |
| Power transmission line | Ligne de transport d'énergie |
| Mine or Open cut | Mine ou fosse à ciel ouvert |
| Horizontal control point, with elevation | Point géodésique avec cote |
| Bench mark, with elevation | Repère de nivellement avec cote |
| | BM 157 |



1961
CONTOUR INTERVAL 100 FEET
Elevations in Feet above Mean Sea Level
North American Datum 1927
Transverse Mercator Projection

ÉQUIDISTANCE DES COURBES: 100 PIEDS
Élévations en pieds au-dessus du niveau moyen de la mer
Réseau géodésique nord-américain unifié (1927)
Projection transverse de Mercator

MAGNETIC DECLINATION 31° 52' EAST
AT CENTRE OF MAP 1961
Annual change (decreasing) 3'

DÉCLINAISON MAGNÉTIQUE AU CENTRE
DE LA FEUILLE EN 1961: 31° 52' EST
Variation annuelle (décroissante) 3'

The nomenclature on this map has not been submitted to the Canadian Board on Geographical Names and may be subject to revision. Information on names is invited by the Surveys and Mapping Branch.

La nomenclature de la présente carte n'a pas été soumise à la Commission canadienne des noms géographiques et, par conséquent, elle pourrait faire l'objet d'une révision. Tous renseignements sur les noms seront bien accueillis par la Direction des levés et de la cartographie.

- | | | | |
|-------------------------------|-----------------------------------|-------------|-----------------|
| Building | Bâtiment | Barn | Grange |
| School | École | Post Office | Bureau de poste |
| Church | Église | Cemetery | Cimetière |
| Lighthouse | Phare | | |
| River with bridge | Rivière avec pont | | |
| Stream, intermittent or dry | Cours d'eau intermittent ou à sec | | |
| Lake intermittent, indefinite | Lac intermittent, rive imprécise | | |
| Marsh or Swam | Marais ou marécage | | |
| Depression contours | Courbes de cuvette | | |