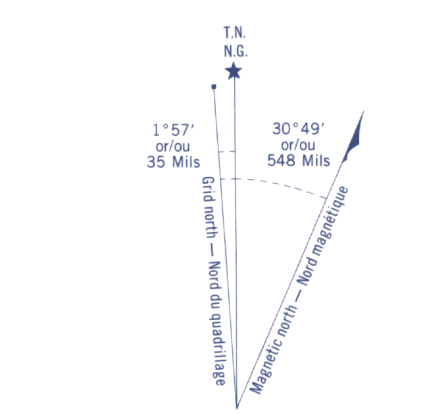
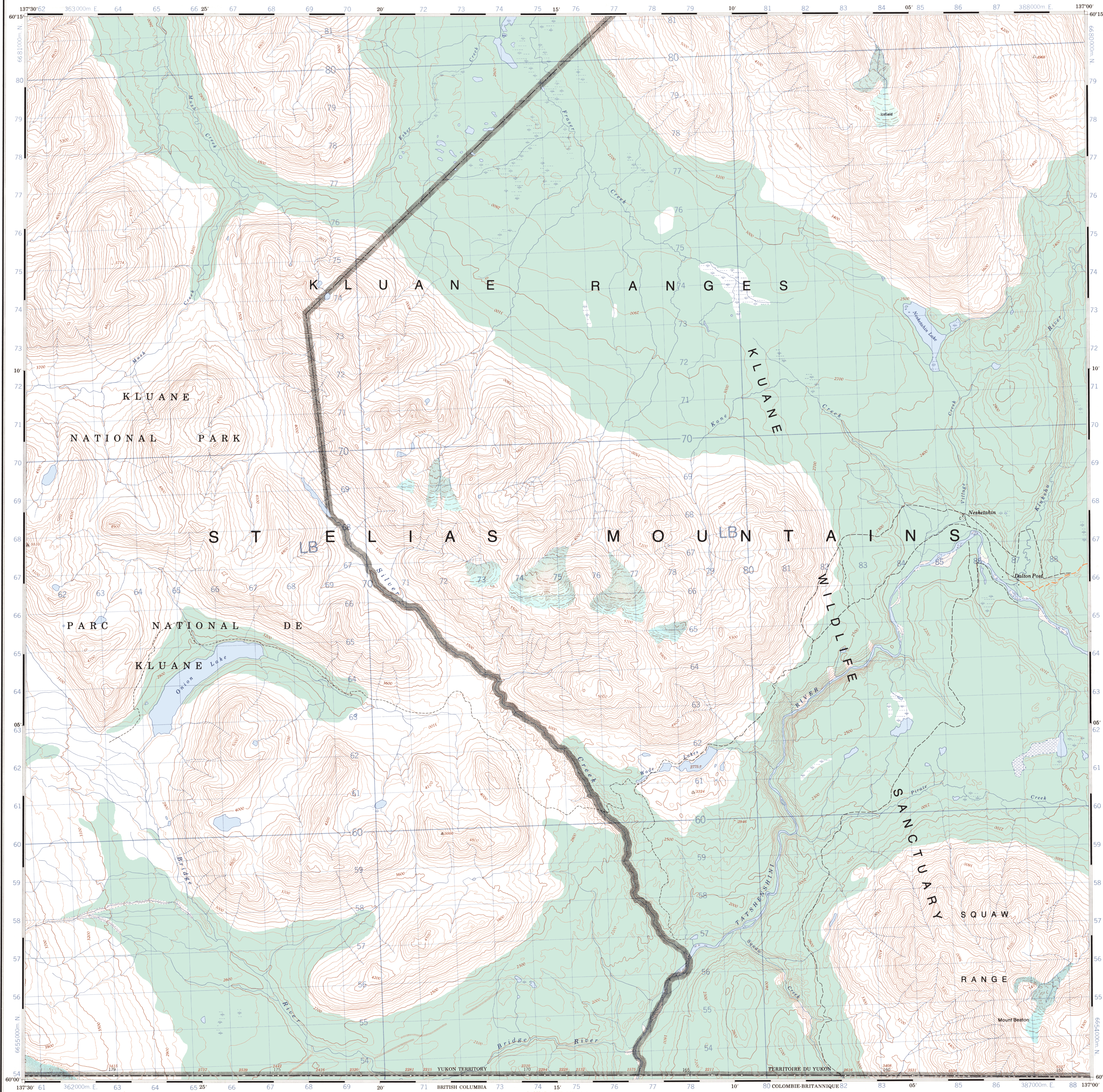


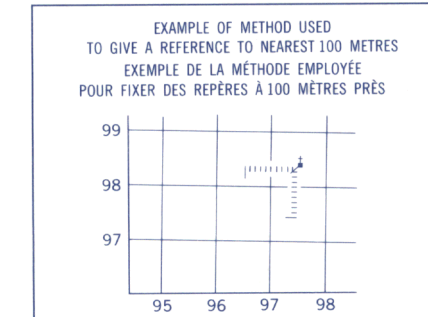
Military users, refer to this map as: **MAP 115 A/3**
 Références de cette carte pour usage militaire: **EDITION 2 MCE ÉDITION**

SERIES A722 SÉRIE
 MAP 115 A/3 CARTE
 ÉDITION 2 MCE ÉDITION



ONE THOUSAND METRE
 UNIVERSAL TRANSVERSE MERCATOR GRID
ZONE 8
 QUADRILLAGE UNIVERSEL TRANSVERSE DE MERCATOR
 DE MILLE MÈTRES

GRID ZONE DESIGNATION DESIGNATION DE LA ZONE DU QUADRILLAGE	100 000 m SQUARE IDENTIFICATION IDENTIFICATION DU CARRÉ DE 100 000 m
8V	LB



REFERENCE POINT
 POINT DE REPÈRE CHURCH - EGLISE (as above) (ci-dessus)

EASTING: Read number on grid line immediately to left of point.
ABSCISSA: Note the chiffre de la ligne du quadrillage immédiatement à gauche du repère.
 Estimate tenths of a square from this line eastward to point.
 Estimer le nombre de dixièmes du carré entre cette ligne et le repère en direction est: 5

NORTHING: Read number on grid line immediately below point.
ORDONNÉE: Note the chiffre de la ligne du quadrillage immédiatement en dessous du repère.
 Estimate tenths of a square from this line northward to point.
 Estimer le nombre de dixièmes du carré entre cette ligne et le repère en direction nord: 4

GRID REFERENCE: 975984
 Numéro de référence 100 000 mètres: 975984
 La prochaine référence similaire est à 100 000 mètres

115 A/5	115 A/6	115 A/7
115 A/4	115 A/3	115 A/2
114 P/13	114 P/14	114 P/15

Produced by the SURVEYS AND MAPPING BRANCH, DEPARTMENT OF ENERGY, MINES AND RESOURCES. Updated from aerial photographs taken in 1979. Cartouche check 1981. Published in 1986.
 Copies may be obtained from the Canada Map Office, Department of Energy, Mines and Resources, Ottawa, or your nearest map dealer.
 © 1986. Her Majesty the Queen in Right of Canada, Department of Energy, Mines and Resources.

SILVER CREEK
 YUKON TERRITORY BRITISH COLUMBIA
 TERRITOIRE DU YUKON COLombie-BRITANNIQUE

Scale 1:50 000 Echelle

Miles 1 0 1 2 3
 Metres 1000 0 1000 2000 3000 4000

Roads: loose or stabilized surface, all weather... gravelier, aggloméré, toute saison... 2 lanes or more... less than 2 lanes...
 Routes: loose surface, dry weather... de gravier, temps sec...
 unclassified road or street... route non classée ou rue...
 cart track... de terre...
 trail, cut line or portage... sentier, percée ou portage...

FOR COMPLETE REFERENCE SEE REVERSE SIDE POUR UNE LISTE COMPLETE DES SIGNES, VOIR AU VERSO

Information concerning bench marks and horizontal survey monuments can be obtained from Geodetic Survey, Surveys and Mapping Branch, Ottawa.
 Pour tout renseignement concernant les repères et bornes altimétriques, s'adresser aux levés géodésiques, Direction des levés et de la cartographie, Ottawa.

CONVERSION SCALE FOR ELEVATIONS
 ÉCHELLE DE CONVERSION DES ALTITUDES

Metres 30 20 10 0 100 200 300
 Feet 100 50 0 100 200 300 400 500 600 700 800 900 1000

CONTOUR INTERVAL 100 FEET
 Elevations in Feet above Mean Sea Level
 North American Datum 1927
 Transverse Mercator Projection

ÉQUIDISTANCE DES COURBES 100 PIEDS
 Altitudes en pieds
 Système de référence géodésique nord-américain, 1927
 Projection transverse de Mercator

Établi par la DIRECTION DES LEVÉS ET DE LA CARTOGRAPHIE, MINISTÈRE DE L'ÉNERGIE, DES MINES ET DES RESSOURCES. Mis à jour à partir de photographies aériennes prises en 1979. Vérification des ouvrages en 1981. Publié en 1986.
 Ces cartes sont en vente au Bureau des Cartes du Canada, ministère de l'Énergie, des Mines et des Ressources, Ottawa, ou chez le vendeur le plus près.
 © 1986. Sa Majesté La Reine du Chef du Canada, Ministère de l'Énergie, des Mines et des Ressources.

SILVER CREEK
 115 A/3
 ÉDITION 2 ÉDITION

Energy, Mines and Resources Canada Énergie, Mines et Ressources Canada