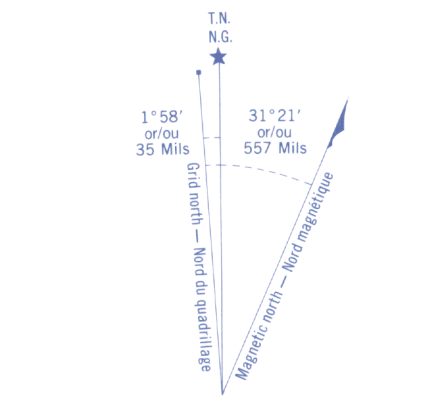
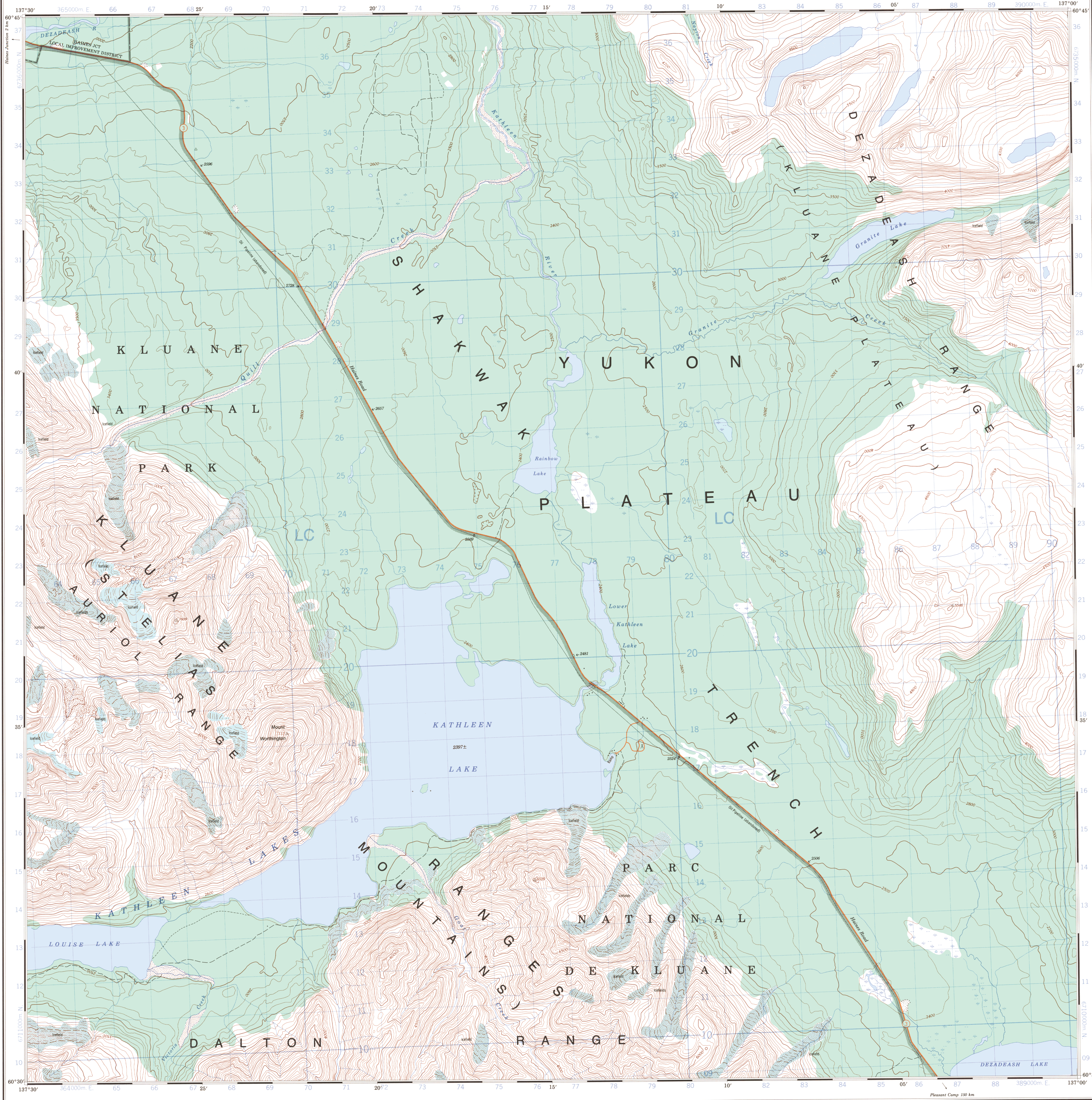


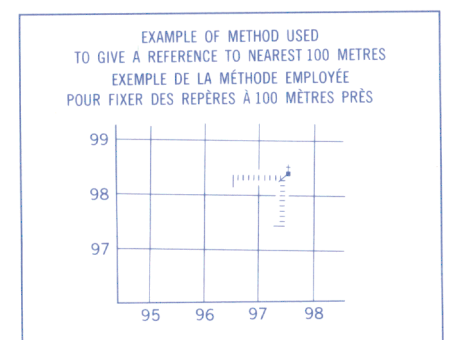
Military users, refer to this map as: **SÉRIE A 722 SÉRIE**  
 Référence de cette carte pour usage militaire: **MAP 115 A/11 CARTE**  
 ÉDITION 2 MCE ÉDITION



Use diagram only to obtain numerical values  
 APPROXIMATE MEAN DECLINATION 1983  
 FOR CENTRE OF MAP  
 Annual change decreasing 5.7

ONE THOUSAND METRE  
 UNIVERSAL TRANSVERSE MERCATOR GRID  
 ZONE 8  
 QUADRILLAGE DE MILLE MÈTRES  
 TRANSVERSE UNIVERSEL DE MERCATOR

GRID ZONE DESIGNATION DESIGNATION DE LA ZONE DU QUADRILLAGE	100 000 m SQUARE IDENTIFICATION IDENTIFICATION DU CARRÉ DE 100 000 m
8 V	LC



EXAMPLE OF METHOD USED TO GIVE A REFERENCE TO NEAREST 100 METRES  
 EXEMPLE DE LA METHODE EMPLOYÉE POUR FIXER DES REPÈRES À 100 MÈTRES PRÈS

REFERENCE POINT CHURCH - ÉGLISE (as above) (ci-dessus)  
 POINT DE REPÈRE

EASTING: Read number on grid line immediately to left of point.  
 ABSCISSE: Note le chiffre de la ligne du quadrillage immédiatement à gauche du repère.

NORTHING: Read number on grid line immediately below point.  
 ORDONNÉE: Note le chiffre de la ligne du quadrillage immédiatement en dessous du repère.

GRID REFERENCE: 975984  
 RÉFÉRENCE AU QUADRILLAGE: 975984

Nearest similar grid reference 100 000 metres  
 La prochaine référence similaire est à 100 000 mètres

Coordinate Conversion NAD 27 to NAD 83 (NCS 84)  
 Mean values for this map

Geographic: Latitude - subtract 1.3"  
 Longitude - add 7.2"  
 Grid: Northing - add 170m  
 Easting - subtract 106m

Conversion des coordonnées NAD 27 à NAD 83 (NCS 84)  
 Valeurs moyennes pour cette carte

Coordonnées géographiques: Latitude - soustraire 1.3"  
 Longitude - ajouter 7.2"  
 Grille: Nord - ajouter 170m  
 Est - soustraire 106m

115 A/10	115 A/11	115 A/12
115 A/13	115 A/14	115 A/15
115 A/16	115 A/17	115 A/18

Produced by the SURVEYS AND MAPPING BRANCH,  
 DEPARTMENT OF ENERGY, MINES AND RESOURCES.  
 D'après les levés géodésiques effectués en 1979. Vérification des levés en 1984.  
 Published in 1984.

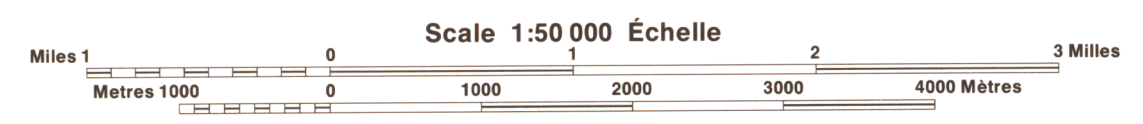
© 1984, Her Majesty the Queen in Right of Canada.  
 Department of Energy, Mines and Resources.

Roads: loose or stabilized surface, all weather - gravier, aggloméré, toute saison  
 loose surface, dry weather - de gravier, temps sec  
 unclassified road or street - route non classée ou rue  
 cart track - sentier, percée ou portage  
 trail, cut line or portage - sentier, percée ou portage

Routes: 2 lanes or more - deux voies ou plus  
 2 ways top/bottom - routes de 2 voies

FOR COMPLETE REFERENCE SEE REVERSE SIDE  
 POUR UNE LISTE COMPLÈTE DES SIGNES, VOIR AU VERSO

**KATHLEEN LAKES**  
 YUKON TERRITORY TERRITOIRE DU YUKON



Information concerning bench marks and horizontal survey monuments can be obtained from Geodetic Survey Surveys and Mapping Branch, Ottawa.

CONVERSION SCALE FOR ELEVATIONS  
 Metres 30 20 10 0 100 200 300 400 500 600 700 800 900 1000 Mètres

Feet 100 200 300 400 500 600 700 800 900 1000 Pieds

Pour tout renseignement concernant les repères et bornes altimétriques, s'adresser aux levés géodésiques, Direction des levés et de la cartographie, Ottawa.

ÉCHELLE DE CONVERSION DES ALTITUDES  
 Mètres 30 20 10 0 100 200 300 400 500 600 700 800 900 1000 Mètres

Feet 100 200 300 400 500 600 700 800 900 1000 Pieds

Établi par la DIRECTION DES LEVÉS ET DE LA CARTOGRAPHIE,  
 MINISTÈRE DE L'ÉNERGIE, DES MINES ET DES RESSOURCES  
 Mise à jour à l'aide de photographies aériennes prises en 1979. Vérification des levés en 1984.  
 © 1984, Sa Majesté La Reine du Chef du Canada.  
 Ministère de l'Énergie, des Mines et des Ressources.

**KATHLEEN LAKES**  
 115 A/11  
 ÉDITION 2 ÉDITION

