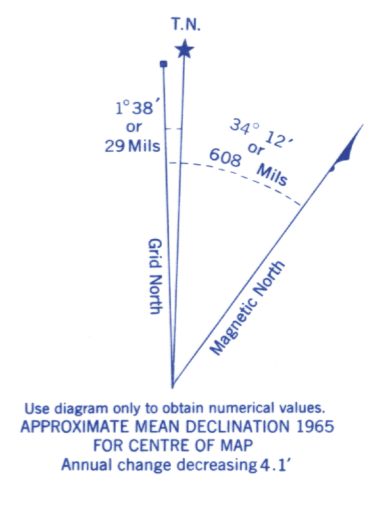
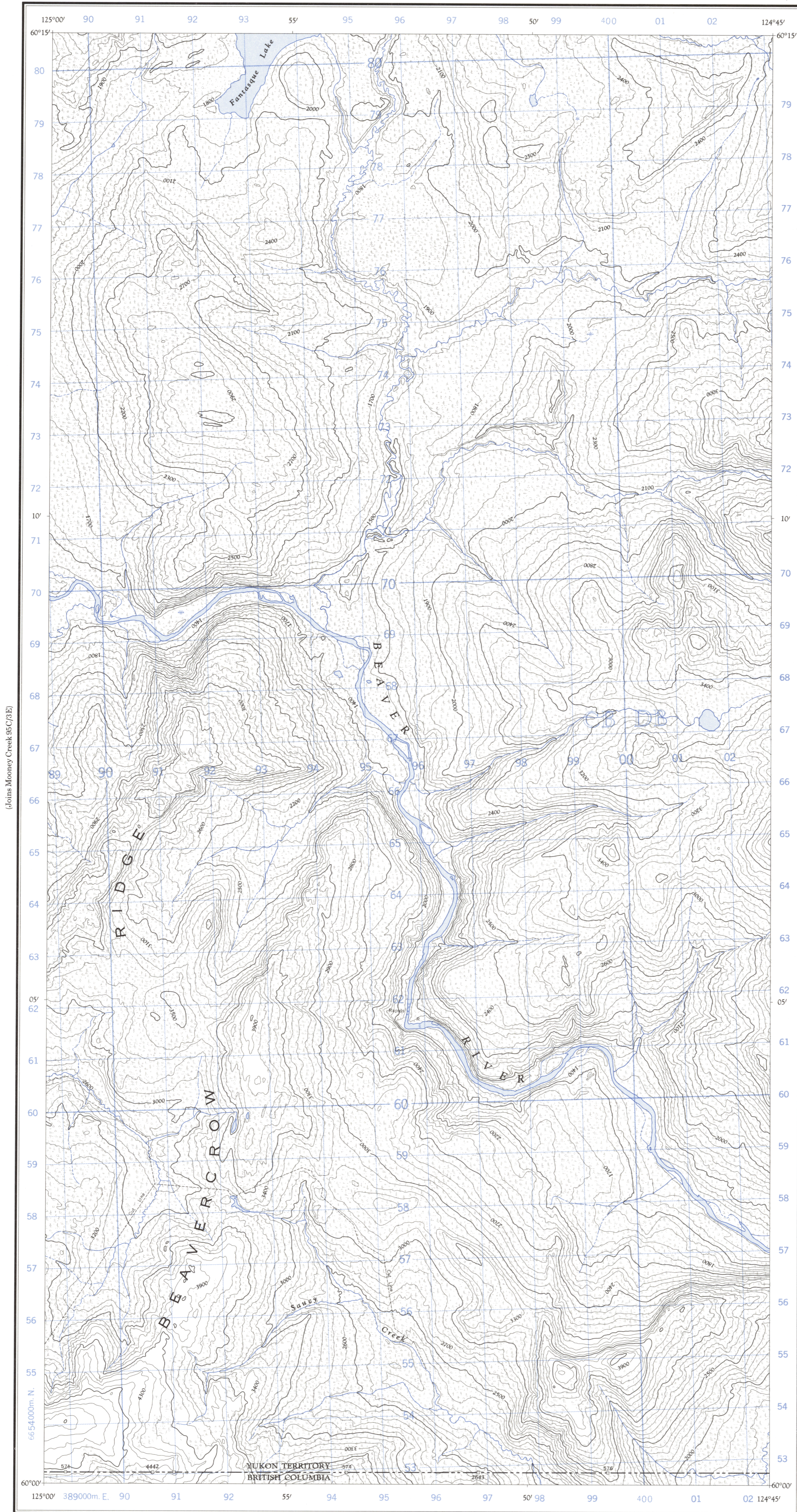


Refer to this map as: 95 C / 2 W
EDITION 1 ASE
SERIES A 722



GRID ZONE DESIGNATION 10 V	100,000 M. SQUARE IDENTIFICATION CB DB 4
TO GIVE A REFERENCE TO NEAREST 100 METRES	
EXAMPLE: STREAM JUNCTION	
EASTING: Read number on grid line immediately to left of point. Estimate tenths of a square from this line eastward to point.	94 3 943
NORTHING: Read number on grid line immediately below point. Estimate tenths of a square from this line northward to point.	69 1 691
MILITARY GRID REFERENCE	943691
Nearest similar grid reference 100,000 metres (about 63 miles)	

ONE THOUSAND METRE
UNIVERSAL TRANSVERSE MERCATOR
ZONE 10

Compiled, 1963, by the SURVEYS AND MAPPING BRANCH,
DEPARTMENT OF MINES AND TECHNICAL SURVEYS,
from aerial photographs taken in 1961. Field surveys 1960. Printed 1966.

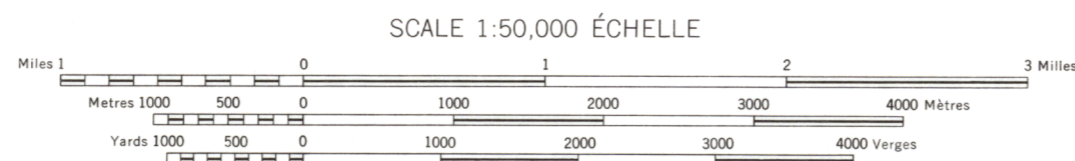
Copies may be obtained from the Map Distribution Office,
Department of Mines and Technical Surveys, Ottawa.

(Joins 94N/15W)
MOUNT MERRILL
YUKON TERRITORY - BRITISH COLUMBIA

Rédigée en 1963, par la DIRECTION DES LEVÉS ET DE LA CARTOGRAPHIE,
MINISTÈRE DES MINES ET DES RELEVÉS TECHNIQUES, d'après des photo-
graphies aériennes prises en 1961. Levés sur le terrain en 1960. Imprimé en 1966.

Ces cartes sont en vente au Bureau de distribution des cartes,
ministère des Mines et des Relevés techniques, Ottawa.

- | | |
|--|--|
| Roads: all weather | Routes: toute saison |
| dry weather | période sèche |
| cart track | de terre |
| trail or portage | sentier ou portage |
| Railway, normal gauge, single track | Chemin de fer, voie unique (écartement normal) |
| Power transmission line | Ligne de transport d'énergie |
| Mine or Open cut | Mine ou fosse à ciel ouvert |
| Horizontal control point, with elevation | Point géodésique avec cote |
| Bench mark, with elevation | Repère de nivellement avec cote |



CONTOUR INTERVAL 100 FEET
Elevations in Feet above Mean Sea Level
North American Datum 1927
Transverse Mercator Projection

ÉQUIDISTANCE DES COURBES 100 PIEDS
Élévations en pieds au-dessus du niveau moyen de la mer
Réseau géodésique nord-américain unifié (1927)
Projection transverse de Mercator

- | | | | |
|-------------------------------|-----------------------------------|-------------|-----------------|
| Building | Bâtiment | Barn | Grange |
| School | École | Post Office | Bureau de poste |
| Church | Église | Cemetery | Cimetière |
| Lighthouse | Phare | | |
| River with bridge | Rivière avec pont | | |
| Stream, intermittent or dry | Cours d'eau intermittent ou à sec | | |
| Lake intermittent, indefinite | Lac intermittent, rive imprécise | | |
| Marsh or Swamp | Marais ou marécage | | |
| Depression contours | Courbes de cuvette | | |