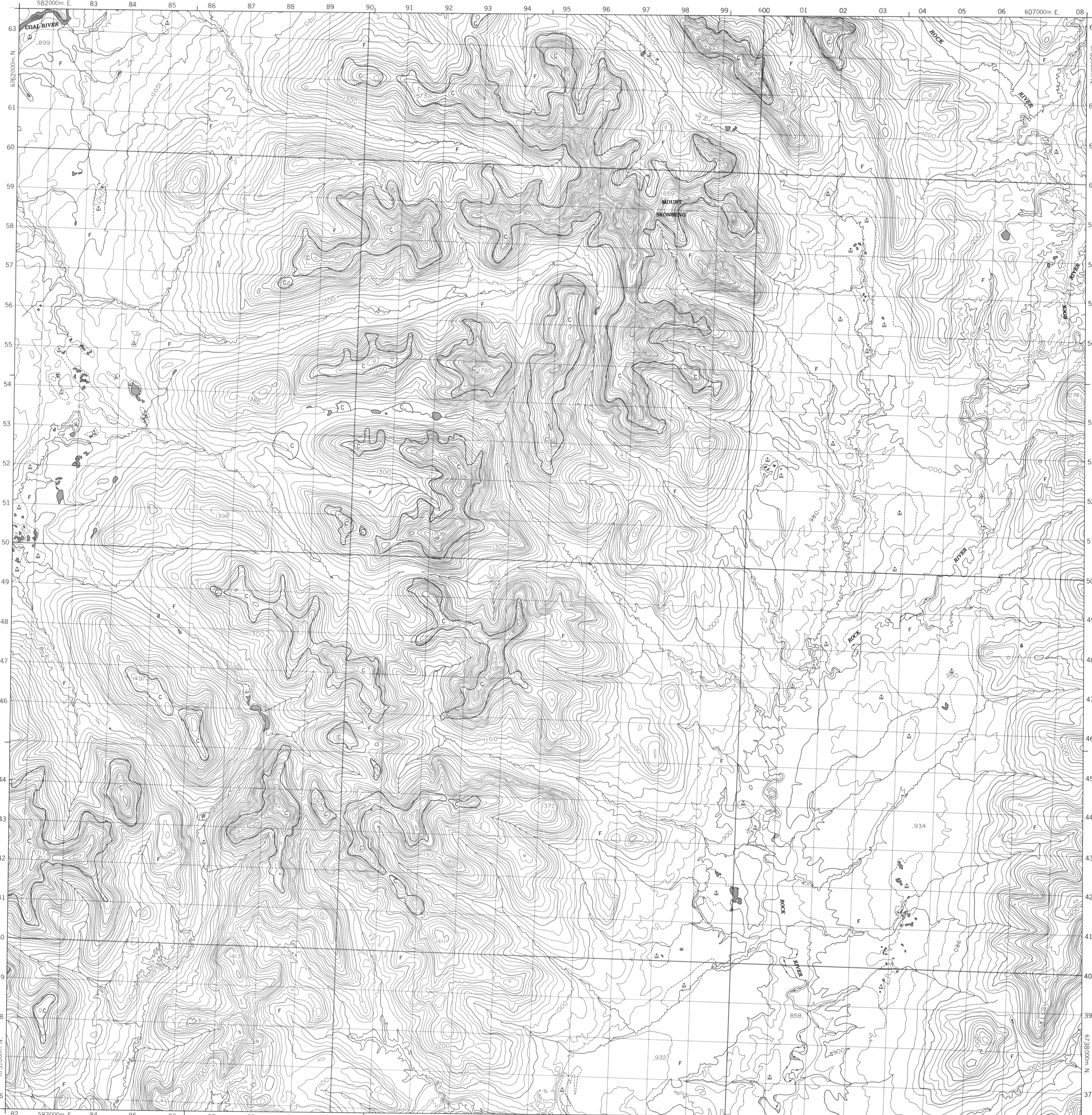


Military users, refer to this map as: **MAP 95D/14 CARTE**
 Référence de cette carte pour usage militaire: **EDITION 1 MCE ÉDITION**

MOUNT SKONSENG
 95 D/14
 ÉDITION 1 ÉDITION



LEGEND - LÉGENDE

ROAD, HARD SURFACE		ROUTE, REVÊTEMENT DUR
ROAD, LOOSE SURFACE		ROUTE, SURFACE DE GRAVIER
CART TRACK, WINTER ROAD		CHEMIN DE TERRE, ROUTE D'HIVER
TRAIL, CUT LINE, PORTAGE		SENTIER, PERÇÉE OU PORTAGE
BUILT-UP AREA		AGGLOMÉRATION
RAILWAY: SIDING; STATION; STOP		CHEMIN DE FER, VOIE D'ÉVÈTEMENT; STATION; ARRÊT
BRIDGE		PONT
SEAPLANE BASE; SEAPLANE ANCHORAGE		BASE D'HYDRATIONS; ANCRAGE D'HYDRATIONS
HOUSE; BARN		MAISON; GRANGÉ
CHURCH; SCHOOL; POST OFFICE		ÉGLISE; ÉCOLE; BUREAU DE POSTE
TOWER; LANDMARK OBJECT		TOUR; VALEUR DE REPÈRE
WELL; OIL, GAS, TANK; OBJECT		PUITS; PÉTROLE, GAZ; RÉSERVOIR; EAU
POWER TRANSMISSION LINE		LIGNE DE TRANSPORT D'ÉNERGIE
MINE; GRAVEL PIT		MINE; CARRIÈRE DE GRAVIER
CUTTING; EMBANKMENT		DÉBLAI; REMBLAI
INTERNATIONAL, PROVINCIAL BOUNDARY WITH MONUMENT AND NUMBER		FRONTIÈRE INTERNATIONALE, LIMITE PROVINCIALE AVEC BORNE ET NUMÉRO
PROVINCIAL BOUNDARY, UNSURVEYED		FRONTIÈRE PROVINCIALE, NON ARPENTÉE
COUNTY, DISTRICT BOUNDARY		LIMITE DE COMTE OU DE DISTRICT
TOWNSHIP, PARISH BOUNDARY		LIMITE DE CANTON, DE PAROISSE
MUNICIPALITY BOUNDARY		LIMITE DE MUNICIPALITÉ
RESERVE, SANCTUARY, PARK, ETC. BOUNDARY		LIMITE DE RÉSERVES, SANCTUAIRES, PARCS, ETC.
OUTLINED LANDMARK AREA BOUNDARY APPROXIMATE, ETC.		LIMITE DE SURFACE REPÈRE, LIMITE APPROXIMATIVE, ETC.
D.L.S. TOWNSHIP CORNER: SURVEYED; UNSURVEYED		COIN DE CANTON (A.T.C.): ARPENTÉ; NON ARPENTÉ
D.L.S. SECTION CORNERS		COINS DE SECTION (A.T.C.)
HORIZONTAL CONTROL POINT		POINT DE CONTRÔLE PLANIMÉTRIQUE
BENCH MARK WITH ELEVATION		REPÈRE DE NIVELLEMENT AVEC COTE
SPOT ELEVATION, PRECISE		POINT CÔTÉ, PRÉCIS
STREAM OR SHORELINE, INDEFINITE		COURS D'EAU OU RIVE; IMPRÉCIS
LAKE; INTERMITTENT LAKE; SHALLOW LAKE		LAC; LAC INTERMITTENT; LAC PEU PROFOND
FLOODED LAND		TERRAIN INONDÉ
MARSH; SWAMP (WOODED); STRING BOG		MARAIS; BOISÉ MARÉCAGEUX, FONDRIÈRE À FILAMENTS
DRY RIVER BED WITH CHANNELS		LIT DE RIVIÈRE ASSÉCHÉ AVEC CHENAUX
RAPIDS; FALLS; RAPIDS		RAPIDES; CHUTES; RAPIDES
FORESHORE FLATS, SAND IN WATER; ROCKS		ESTRANS, SABLE SOUS L'EAU; ROCHES
TUNDRA; LAKES IN TUNDRA; POLYGONS		TOUNDRA; LACS EN TOUNDRA; POLYGOUES
PALSA BOG		FONDRIÈRE DE PALSE
DAM; WHARF		BARRAGE; QUAI
ICEFIELD (GLACIER); MORAINÉ		CHAMP DE GLACE (GLACIER); MORAINÉ
PINGO		PINGO
DITCH		FOSSÉ
CONTOURS		COURBES DE NIVEAU
APPROXIMATE CONTOURS		COURBES DE NIVEAU APPROXIMATIVES
DEPRESSION CONTOUR		COURBE DE CUVETTE
CLIFF		FALAISE
SPOT ELEVATION, APPROXIMATE; LAND; WATER		POINT CÔTÉ, APPROXIMATIF; SUR TERRE; SUR L'EAU
ESKER		ESKER
SAND, SAND DUNES, RAISED BEACHES		SABLE; DUNES DE SABLE; PLAGES SURÉLEVÉES
HISTORIC SITE		LIEU HISTORIQUE
WOODED AREA, FOREST; CLEARED AREA		SURFACE BOISÉE, FORÊT; ESPACE DÉNUDÉ, CLAIRIÈRE

PHOTOGRAPHY PHOTOGRAPHIE
 COMPILATION RESTITUTION

GRID ZONE DESIGNATION DESIGNATION DE LA ZONE DU QUADRILLAGE:
 9 V

100 000 m SQUARE IDENTIFICATION IDENTIFICATION DU CARRÉ DE 100 000 m
 WT XT
 6

EXAMPLE OF METHOD USED TO GIVE A REFERENCE TO NEAREST 100 METRES EXEMPLE DE LA MÉTHODE EMPLOYÉE POUR FIXER SES REPÈRES À 100 MÈTRES PRÈS

REFERENCE POINT POINT DE REPÈRE CHURCH - ÉGLISE (as above) (ci-dessus)

EASTING: Read number on grid line immediately to left of point.
ABSCISSE: Notez le chiffre de la ligne du quadrillage immédiatement à gauche du repère.
 Estimate tenths of a square from this line eastward to point.
 Estimer le nombre de dixièmes du carré entre cette ligne et le repère en direction est.

NORTHING: Read number on grid line immediately below point.
ORDONNÉE: Notez le chiffre de la ligne du quadrillage immédiatement en dessous du repère.
 Estimate tenths of a square from this line northward to point.
 Estimer le nombre de dixièmes du carré entre cette ligne et le repère en direction nord.

GRID REFERENCE: 975084
RÉFÉRENCE AU QUADRILLAGE: 975084
 Nearest similar grid reference 100 000 metres
 La prochaine référence similaire est à 100 000 mètres

ONE THOUSAND METRE UNIVERSAL TRANSVERSE MERCATOR GRID ZONE 9 QUADRILLAGE DE MILLE MÈTRES TRANSVERSE UNIVERSEL DE MERCATOR

95 E/4	95 E/3	95 E/2
95 D/13	95 D/14	95 D/15
95 D/12	95 D/11	95 D/10

The 1984 MAGNETIC BEARING is 29°36' (626 mils) EAST OF GRID NORTH.
 ANNUAL CHANGE DECREASING 0.3'
 GRID NORTH is 1°32' (27 mils) EAST OF TRUE NORTH for centre of map.

La REPÈRE MAGNÉTIQUE en 1984 est à 29°36' (626 mils) à l'EST DU GRID NORTH.
 VARIATION ANNUELLE DÉCROISSANTE 0.3'
 LE GRID NORTH est à 1°32' (27 mils) à l'EST DU GRID GÉOGRAPHIQUE au centre de la carte.

METRIC/MÉTRIQUE

METRIC/MÉTRIQUE

PRODUCED BY THE SURVEYS AND MAPPING BRANCH, DEPARTMENT OF ENERGY, MINES AND RESOURCES, OTTAWA, PUBLISHED IN 1986.
 COPIES MAY BE OBTAINED FROM THE CANADA MAP OFFICE, DEPARTMENT OF ENERGY, MINES AND RESOURCES, OTTAWA, OR YOUR NEAREST MAP DEALER.
 © 1986, HER MAJESTY THE QUEEN IN RIGHT OF CANADA, DEPARTMENT OF ENERGY, MINES AND RESOURCES.
 INFORMATION CONCERNING BENCH MARKS AND HORIZONTAL SURVEY MONUMENTS CAN BE OBTAINED FROM GEODETIC SURVEY, SURVEYS AND MAPPING BRANCH, OTTAWA.

ELEVATIONS IN METRES ABOVE MEAN SEA LEVEL
CONTOUR INTERVAL 20 METRES

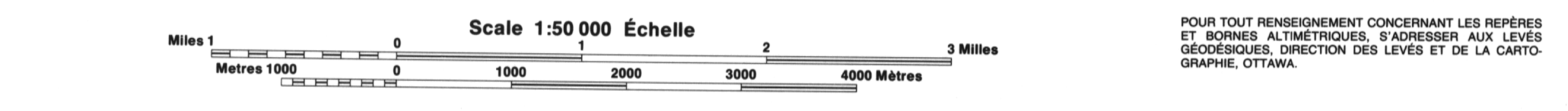
ALTITUDES EN MÈTRES
ÉQUIDISTANCE DES COURBES . . . 20 MÈTRES

MOUNT SKONSENG
YUKON TERRITORY
TERRITOIRE DU YUKON

Scale 1:50 000 Échelle

ÉTABLI PAR LA DIRECTION DES LEVÉS ET DE LA CARTOGRAPHIE, MINISTÈRE DE L'ÉNERGIE, DES MINES ET DES RESSOURCES, OTTAWA, PUBLIÉ EN 1986.
 CES CARTES SONT EN VENTE AU BUREAU DES CARTES DU CANADA, MINISTÈRE DE L'ÉNERGIE, DES MINES ET DES RESSOURCES, OTTAWA, OU CHEZ LE VENDEUR LE PLUS PRÈS.
 © 1986, SA MAJESTÉ LA REINE DU CHEF DU CANADA, MINISTÈRE DE L'ÉNERGIE, DES MINES ET DES RESSOURCES.

PROVISIONAL PRINT
IMPRESSION PROVISOIRE



MOUNT SKONSENG
 95 D/14
 ÉDITION 1 ÉDITION

