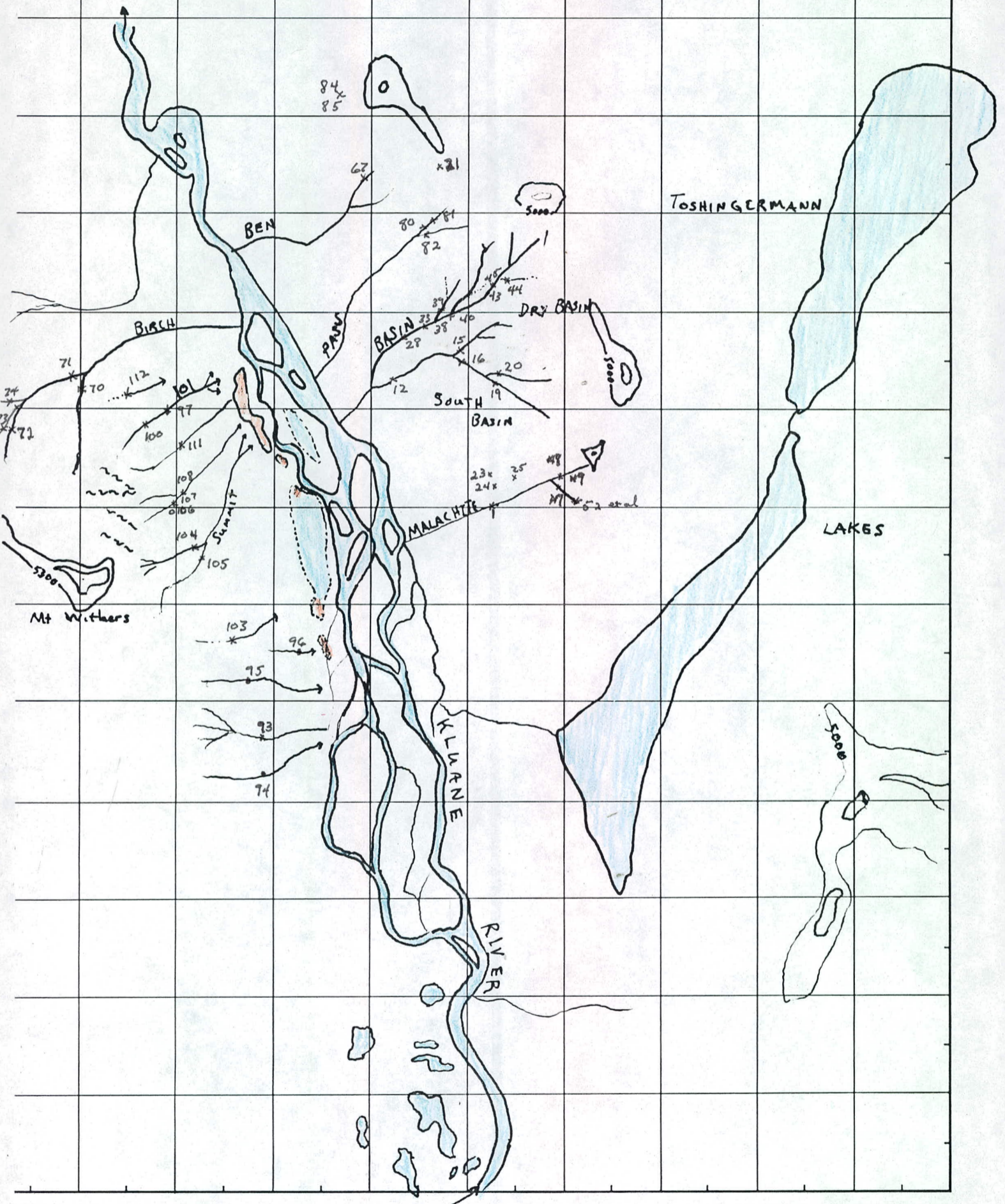


SAMPLE LOCATIONS

OG14 1-

RON BERDAHL TOSHINGERMANN LAKE



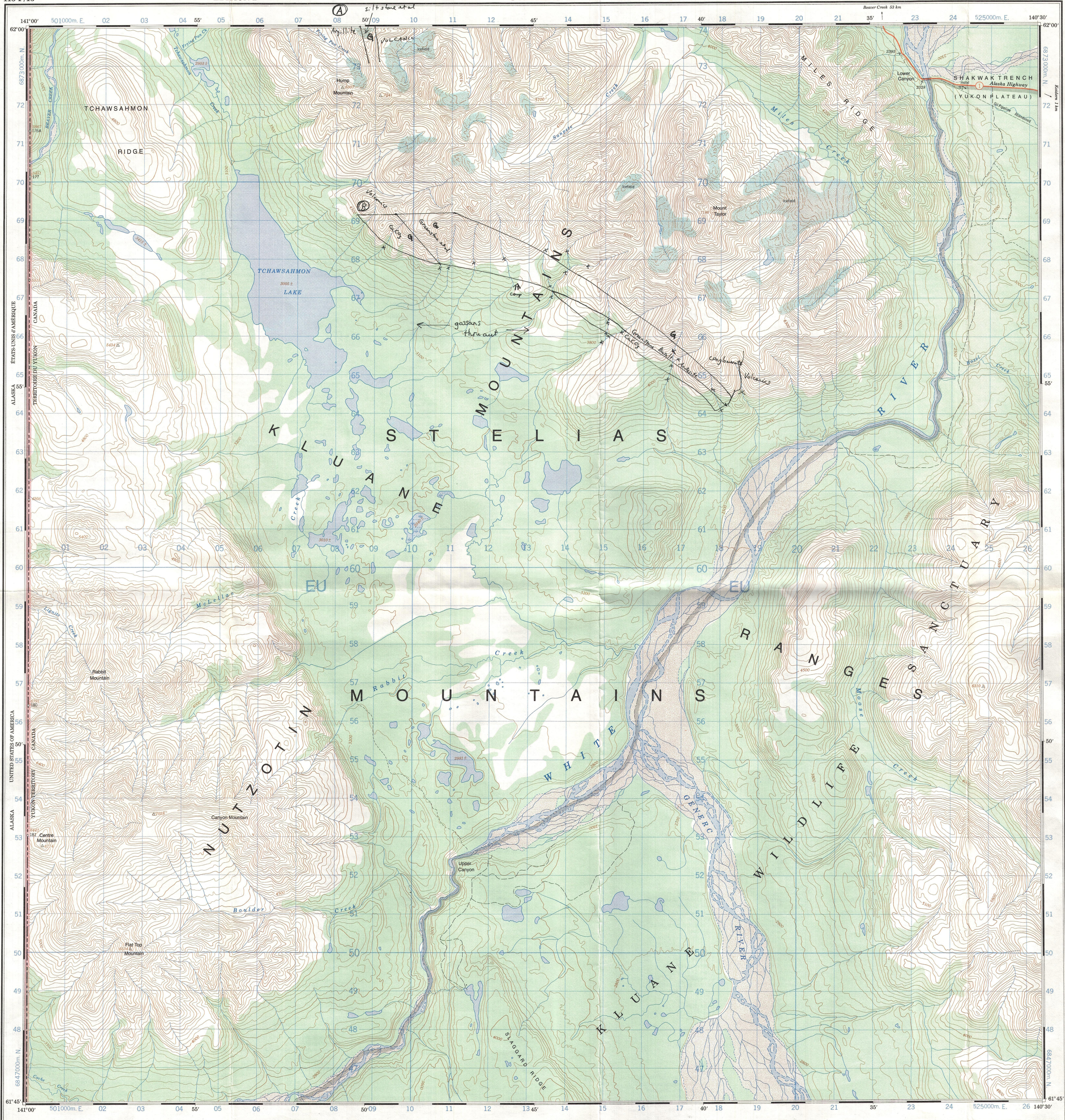
No. of SAMPLES _____ SAMPLE No's. _____

PROJECT 90 DATES SAMPLED / / to / / COLLECTORS BERDAHL

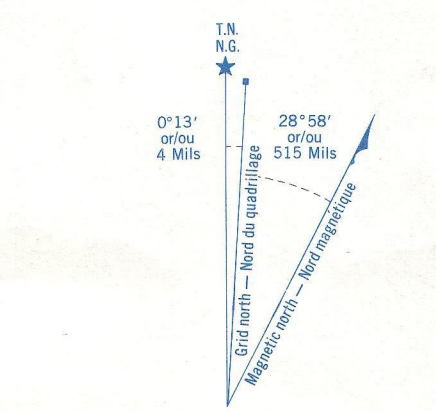
REMARKS _____

SCALE 1:50,000 N.T.S. No. 115 G/14

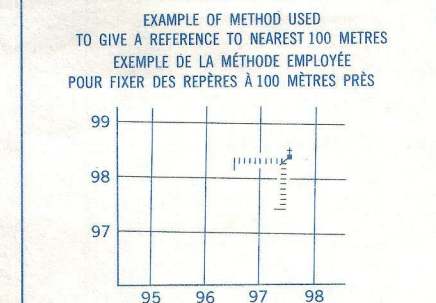
G.C.I. No. 52414



Military users, refer to this map as: **SÉRIE A 722 SÉRIE**
 APPROXIMATE MEAN DECLINATION 1985
 MAP 115 F/15 CARTE
 Références de cette carte pour usage militaire: **EDITION 2 MCE ÉDITION**



ONE THOUSAND METRE
 UNIVERSAL TRANSVERSE MERCATOR GRID
 ZONE 7
 QUADRILLAGE UNIVERSEL TRANSVERSE DE MERCATOR
 DE MILLE MÈTRES



POINT DE REPÈRE CHURCH - EGLISE (ci-dessus)
 EASTING: Read number on grid line immediately to left of point.
 ARSCISSE: Note le chiffre de la ligne du quadrillage immédiatement à gauche du repère.
 Estimate tenth of a square from this line eastward to point.
 Estimer le nombre de dixièmes du carré entre cette ligne et le repère en direction est. 5
 975
 NORTHING: Read number on grid line immediately below point.
 ORDONNÉE: Note le chiffre de la ligne du quadrillage immédiatement en dessous du repère.
 Estimate tenth of a square from this line northward to point.
 Estimer le nombre de dixièmes du carré entre cette ligne et le repère en direction nord. 4
 984
 GRID REFERENCE: 975984
 RÉFÉRENCE AU QUADRILLAGE: 975984
 Nearest similar grid reference 100 000 metres
 La prochaine référence similaire est à 100 000 mètres

141°30'	140°00'
62°15'	62°15'
USA Éq #A	115 K/2 115 K/1
USA Éq #A	115 F/15 115 F/16
USA Éq #A	115 F/10 115 F/9
61°30'	61°30'

141°30' Index to adjoining Maps of the National Topographic System
 140°00' Index to adjoining Maps of the National Topographic System
 Tableau d'assemblage du Système national de référence cartographique

Produced by the SURVEYS AND MAPPING BRANCH, DEPARTMENT OF ENERGY MINES AND RESOURCES. Updated from aerial photographs taken in 1978. Culture check 1981. Published in 1986.

Copies may be obtained from the Canada Map Office, Department of Energy Mines and Resources, Ottawa, or your nearest map dealer.

© 1986. Her Majesty the Queen in Right of Canada, Department of Energy, Mines and Resources.

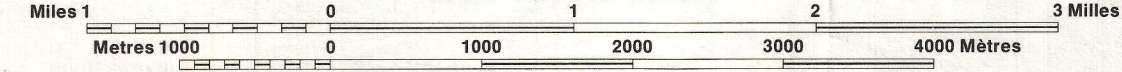
Roads:
 loose or stabilized surface, all weather... gravier, aggloméré, toute saison
 loose surface, dry weather... de gravier, temps sec
 unclassified road or street... route non classée ou rue
 cart track... de terre
 trail, cut line or portage... sentier, percée ou portage

Routes:
 2 lanes or more
 less than 2 lanes
 2 lanes or more
 less than 2 lanes

FOR COMPLETE REFERENCE SEE REVERSE SIDE
 POUR UNE LISTE COMPLETE DES SIGNES, VOIR AU VERSO

CANYON MOUNTAIN
 CANADA UNITED STATES OF AMERICA
 CANADA ÉTATS UNIS D'AMÉRIQUE

Scale 1:50 000 Échelle



Information concerning bench marks and horizontal survey monuments can be obtained from Geodetic Survey, Surveys and Mapping Branch, Ottawa.

CONVERSION SCALE FOR ELEVATIONS
 Metres 20 20 0 50 100 150 200 250 300
 Feet 100 50 0 100 200 300 400

CONTOUR INTERVAL 100 FEET
 Elevations in Feet above Mean Sea Level
 North American Datum 1927
 Transverse Mercator Projection

Pour tout renseignement concernant les repères et bornes altimétriques, s'adresser aux levés géodésiques, Direction des levés et de la cartographie, Ottawa.

ÉCHELLE DE CONVERSION DES ALTITUDES
 150 200 250 300 Mètres
 500 600 700 800 900 1000 Pieds

EQUIDISTANCE DES COURBES 100 PIEDS
 Altitudes en pieds
 Système de référence géodésique nord-américain, 1927
 Projection transverse de Mercator

Établie par la DIRECTION DES LEVÉS ET DE LA CARTOGRAPHIE, MINISTÈRE DE L'ÉNERGIE, DES MINES ET DES RESSOURCES. Mise à jour à l'aide de photographies aériennes prises en 1979. Vérification des contours en 1981. Publié en 1986.

Cet indice sert en outre au Bureau des Cartes du Canada, ministère de l'Énergie, des Mines et des Ressources, Ottawa, ou chez le vendeur le plus près.

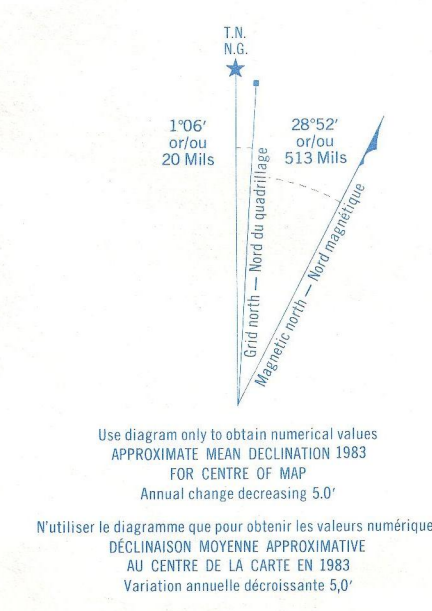
© 1986. Sa Majesté La Reine du Canada, Ministère de l'Énergie, des Mines et des Ressources.

CANYON MOUNTAIN
 115 F/15
 ÉDITION 2 ÉDITION

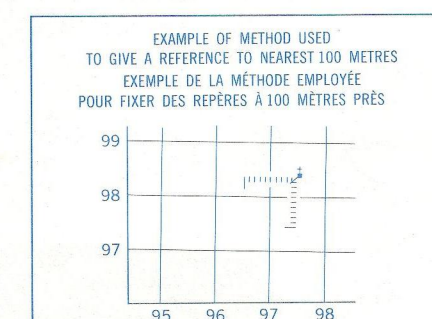
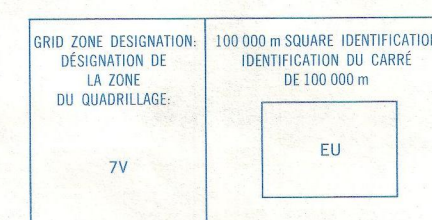
Energy, Mines and Resources Canada
 Énergie, Mines et Ressources Canada



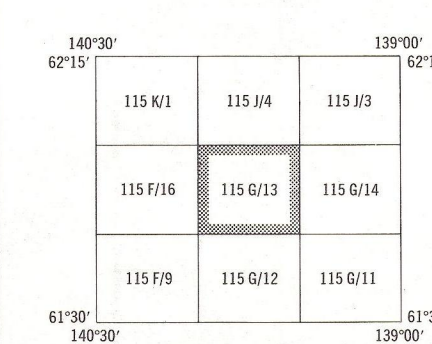
Military users, refer to this map as: **SÉRIE A 722 SÉRIE**
 Références de cette carte pour usage militaire: **MAP 115 G/13 CARTE**
 ÉDITION 3 MCE ÉDITION



ONE THOUSAND METRE
 UNIVERSAL TRANSVERSE MERCATOR GRID
 ZONE 7
 QUADRILLAGE DE MILLE MÈTRES
 TRANSVERSE UNIVERSEL DE MERCATOR



REFERENCE POINT CHURCHILL - EGLISE (see above) (voir ci-dessus)
 EASTING: Read number on grid line immediately to left of point.
 ABSISSISSE: Lire le chiffre de la ligne de quadrillage immédiatement à gauche du repère.
 Estimate length of a square from this line eastward to point.
 Estimer le nombre de divisions du carré entre cette ligne et le repère en direction est: 5
 NORTHING: Read number on grid line immediately below point.
 ORDONNÉE: Lire le chiffre de la ligne de quadrillage immédiatement en dessous du repère.
 Estimate length of a square from this line northward to point.
 Estimer le nombre de divisions du carré entre cette ligne et le repère en direction nord: 4
 GRID REFERENCE: 975984
 RÉFÉRENCE AU QUADRILLAGE: 975984
 Ne vous fiez pas à la référence 100 000 mètres. La prochaine référence similaire est à 100 000 mètres.

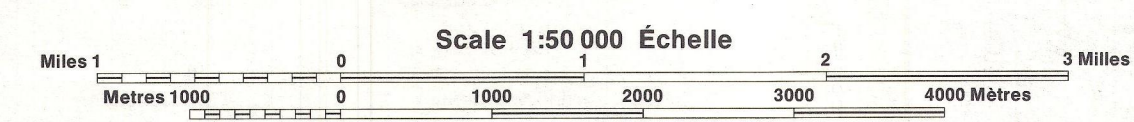


R BERDAHL PROSPECT PROPOSAL
 1980
 X - infill geochron sites

Produced by the SURVEYS AND MAPPING BRANCH, DEPARTMENT OF ENERGY, MINES AND RESOURCES. Copied from aerial photographs taken in 1978. Culture check 1981. Published in 1983.
 Copies may be obtained from the Canada Map Office, Department of Energy, Mines and Resources, Ottawa, or your nearest map dealer.
 © 1983, Her Majesty the Queen in Right of Canada, Department of Energy, Mines and Resources.

Roads: loose or stabilized surface, all weather... gravier, aggloméré, toute saison... 2 lanes or more... less than 2 lanes...
 Routes: loose surface, dry weather... de gravier, temps secs... 2 voies ou plus... moins de 2 voies...
 unclassified road or street... route non classée ou rue...
 cart track... de terre...
 trail, cut line or portage... sentier, percée ou portage...
 FOR COMPLETE REFERENCE SEE REVERSE SIDE POUR UNE LISTE COMPLÈTE DES SIGNES, VOIR AU VERSO

TOM MURRAY CREEK
 YUKON TERRITORY TERRITOIRE DU YUKON

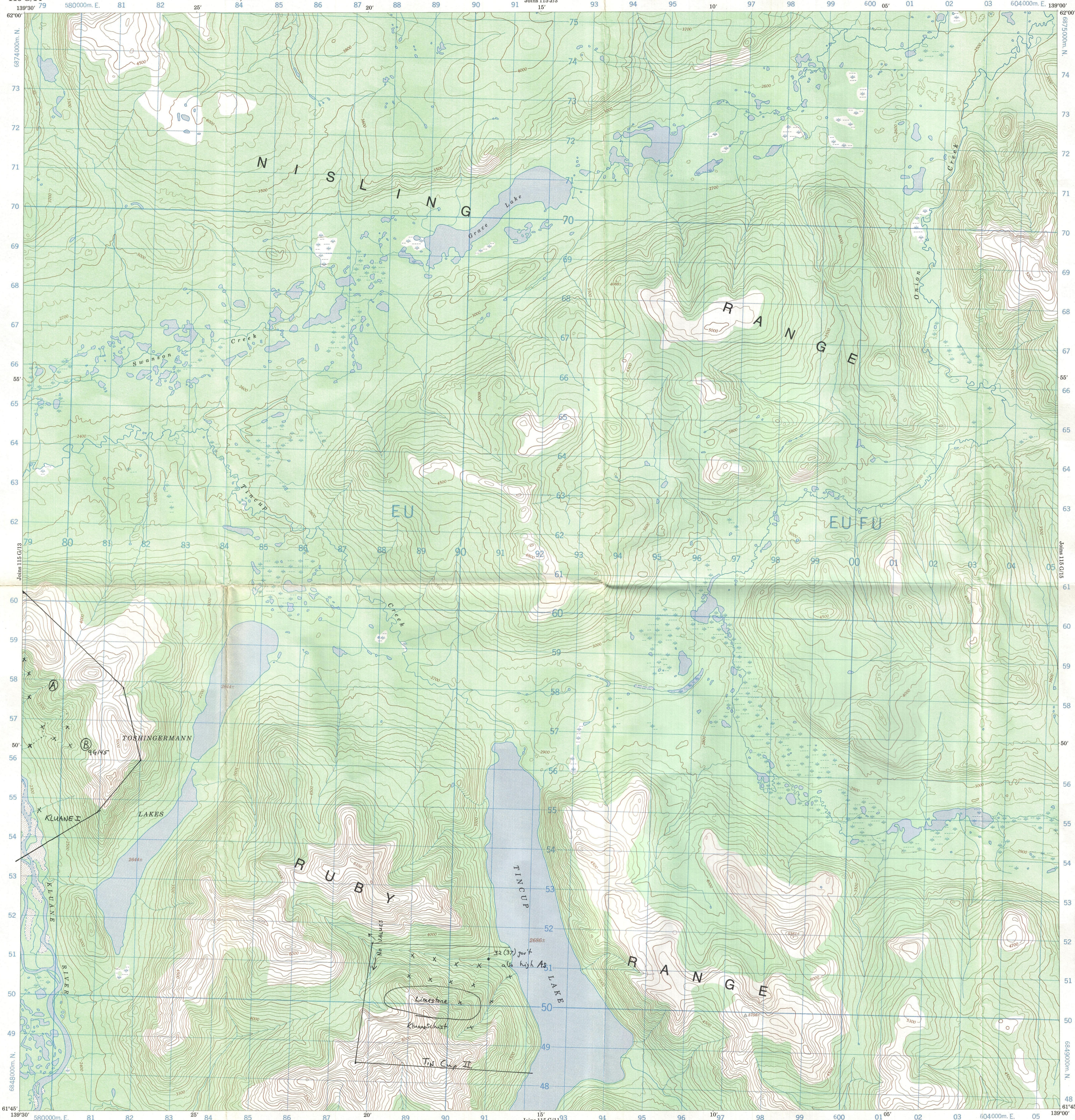


Information concerning bench marks and horizontal survey measurements can be obtained from Geodetic Survey, Surveys and Mapping Branch, Ottawa.
 CONVERSION SCALE FOR ELEVATIONS
 Mètres 30 20 10 0 100 200 300
 Feet 100 50 0 100 200 300
 CONTOUR INTERVAL 100 FEET
 Elevations in Feet above Mean Sea Level
 North American Datum 1927
 Transverse Mercator Projection

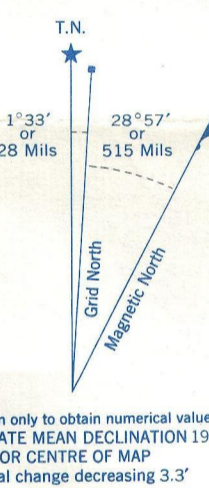
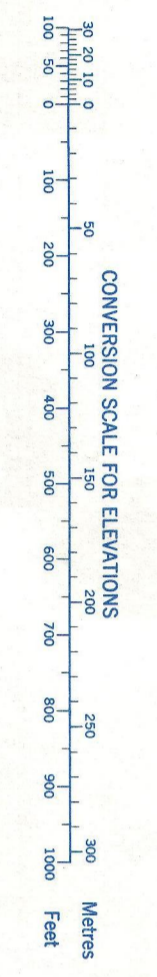
Pour tout renseignement concernant les repères et bornes altimétriques, s'adresser au bureau géodésique, Direction des levés et de la cartographie, Ottawa.
 ÉCHELLE DE CONVERSION DES ALTITUDES
 Mètres 100 200 300
 Pieds 300 600 900 1200
 ÉQUIDISTANCE DES COURBES 100 PIEDS
 Altitudes en pieds
 Système de référence géodésique nord-américain, 1927
 Projection transverse de Mercator

Établie par la DIRECTION DES LEVÉS ET DE LA CARTOGRAPHIE, MINISTÈRE DE L'ÉNERGIE, DES MINES ET DES RESSOURCES. Révisé à partir de photographies aériennes prises en 1978. Vérification des ouvrages en 1981. Publié en 1983.
 Ces cartes sont en vente au Bureau des Cartes du Canada, ministère de l'Énergie, des Mines et des Ressources, Ottawa, ou chez le vendeur le plus près.
 © 1983, Sa Majesté La Reine du Chef du Canada, Ministère de l'Énergie, des Mines et des Ressources.

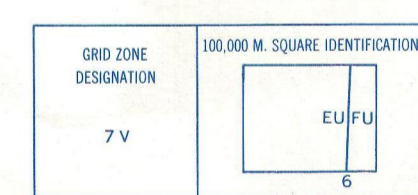
TOM MURRAY CREEK
 115 G/13
 ÉDITION 3
 Energy, Mines and Resources Canada
 Énergie, Mines et Ressources Canada



Refer to this map as: 115 G/14 EDITION 1 MCE SERIES A 722



ONE THOUSAND METRE
UNIVERSAL TRANSVERSE MERCATOR
GRID
ZONE 7



EXAMPLE OF METHOD USED TO GIVE A REFERENCE TO NEAREST 100 METRES. THE FOLLOWING GRID REFERENCE IS A SAMPLE ONLY AND DOES NOT REFER TO A POINT ON THIS MAP

99			
98			
97			
	95	96	97

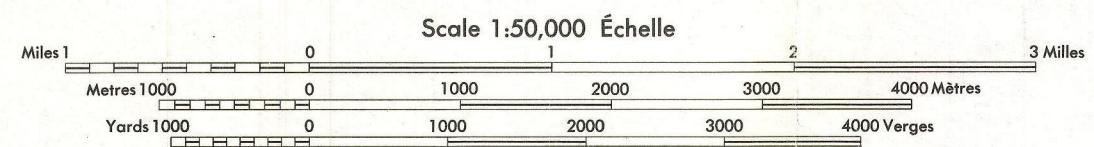
REFERENCE POINT	CHURCH	(as above)
EASTING: Read number on grid line immediately to left of point	97	
Estimate tenths of a square from this line eastward to point	97.5	
NORTHING: Read number on grid line immediately below point	98	
Estimate tenths of a square from this line northward to point	98.4	

EXAMPLE MILITARY GRID REFERENCE 975984
Nearest similar grid reference 100,000 metres (about 63 miles)

R. BERDAHL
1990 Prospecting Papers
x - infill strn seal sites

Produced 1968, by the SURVEYS AND MAPPING BRANCH, DEPARTMENT OF ENERGY, MINES AND RESOURCES, from aerial photographs taken in 1956. Field surveys 1966. Printed 1971.
Copies may be obtained from the Map Distribution Office, Department of Energy, Mines and Resources, Ottawa.

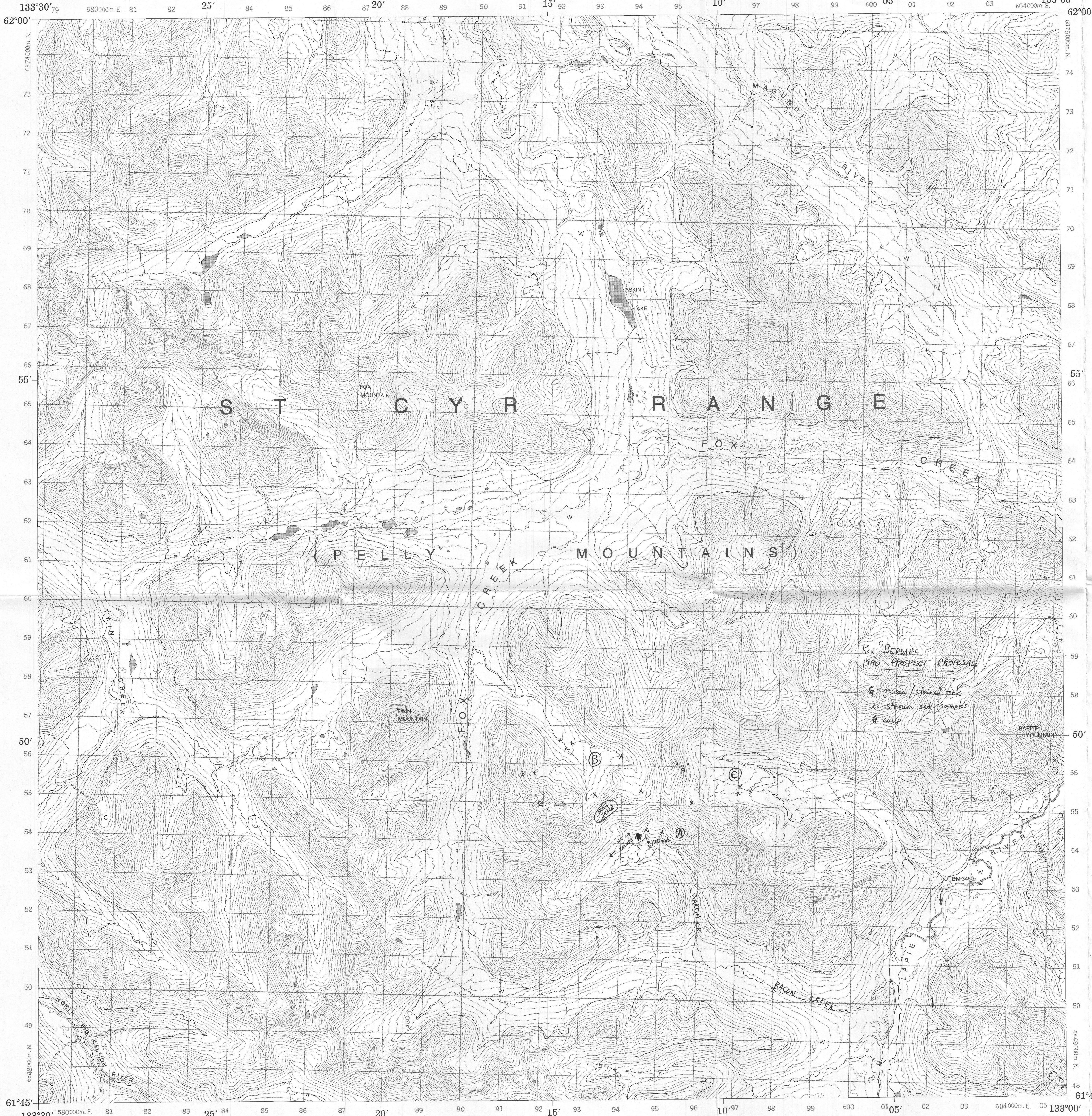
TOSHINGERMANN LAKES
YUKON TERRITORY



This Provisional Map is equivalent to a standard map in accuracy of content.
Some names on this map are not yet official. Corrections or additions are invited by the Survey and Mapping Branch.

Cette carte provisoire équivaut à une carte régulière au point de vue précision de l'information.
Certains noms inscrits sur cette carte ne sont pas encore officiels. La Direction des levés et de la cartographie s'inscrit en faveur de la signaler corrections et additions.

Établie en 1968, par la DIRECTION DES LEVÉS ET DE LA CARTOGRAPHIE, MINISTÈRE DE L'ÉNERGIE, DES MINES ET DES RESSOURCES, à partir des photographies aériennes prises en 1956. Levés sur le terrain en 1966. Imprimée en 1971.
Ces cartes sont en vente au Bureau de distribution des cartes, ministère de l'Énergie, des Mines et des Ressources, Ottawa.



LEGEND - LÉGENDE

ROADS AND RELATED FEATURES	ROUTES ET OUVRAGES CONNEXES
HARD SURFACE, ALL WEATHER	SURFACE DURE, TOUTES SAISONS
LOOSE SURFACE	GRAVIER
CACT TRIDGE, WHEVER ROAD	CHEMIN DE TERRE D'AVANCE
ON ROAD UNDER CONSTRUCTION	OU CHEMIN EN CONSTRUCTION
TRAIL, CUT LINE, PORTAGE	SENTIER, PERCEE, PORTAGE
BUILT-UP AREA	AGGLOMERATION
RAILWAY, SIDING, STATION, STOP	CHEMIN DE FER, VOIE D'ÉVITEMENT, GARE, ARRÊT
BRIDGE	PONT
SEAPLANE BASE, ANCHORAGE	HYDROAÉROPORT, MOULAGE
LANDMARK FEATURES	POINTS DE REPÈRE
HOUSE, BARN	MAISON, GRANGE
CHURCH, SCHOOL	ÉGLISE, ÉCOLE
POST OFFICE	BUREAU DE POSTE
HISTORICAL SITE	LIEU HISTORIQUE
TOWERS, FIRE, RADIO	TOURS: FEU, RADIO
WELL, OIL, GAS	PUTS: PÉTROLE, GAZ
TANK, OIL, GASOLINE, WATER	RÉSERVOIR: PÉTROLE, ESSENCE, EAU
TELEPHONE LINE	LIGNE TÉLÉPHONIQUE
POWER TRANSMISSION LINE	LIGNE DE TRANSPORT D'ÉNERGIE
MINE	MINE
CUTTING, EMBANKMENT	TRANCHEE, REMBLAI
GRAVEL PIT	FOSSÉ DE GRAVIER
BOUNDARIES AND SURVEY CONTROL	FRONTIÈRES ET POINTS DE RÉFÉRENCES
INTERNATIONAL, PROVINCIAL, BOUNDARY MONUMENT	INTERNATIONALE, PROVINCIALE, BORNE FRONTIÈRE
COUNTY, DISTRICT	COMTÉ, DISTRICT
TOWNSHIP, PARISH, SURVEYED	CANTON, PAROISSE - ARPENTÉ
UNSURVEYED	NON ARPENTÉ
TOWNSHIP, DLS, SURVEYED, UNSURVEYED	CANTON, DLS: ARPENTÉ, NON ARPENTÉ
SECTION CORNERS	SECTION ANGLAISE
MUNICIPALITY	MUNICIPALITÉ
INDIAN RESERVE, PARK, ETC.	RÉSERVE INDIENNE, PARC, ETC.
HORIZONTAL SURVEY POINT	REPÈRE PLANIMÉTRIQUE
BENCH MARK	REPÈRE DE NIVELLEMENT
SPOT ELEVATION, ELEVATION APPROXIMATE	POINT COTÉ, ÉLEVATION APPROXIMATIVE
DRAINAGE AND RELATED FEATURES	DRAINAGE ET OUVRAGES CONNEXES
STREAM, SHORELINE, INDEFINITE	COURS D'EAU, RIVE, IMPRECISE
DIRECTION OF FLOW	DIRECTION DU COURANT
LAKE, INTERMITTENT LAKE	LAC, LAC INTERMITTENT
INUNDATED LAND	TERRAIN INONDÉ
MARSH, SWAMP (WOODED)	MARAIS, MARECAGE (BOISÉ)
DRY RIVER BED WITH CHANNELS	LIT DE COURS D'EAU TARI AVEC CHENAUX
SAND, ABOVE, IN WATER	SABLE: AU DESSUS, DANS L'EAU
STRING BOG	MARECAGES EN ENFILADE
TUNDRA, PONDS, POLYGONS	TOUNDRA, ETANGS, SOLS POLYGAONAUX
RAPIDS, FALLS, RAPIDS	RAPIDES, CHUTES, RAPIDES
FORESHORE FLATS	ESTRANS
ROCK	ROCHE
DAM	BARRAGE
WHARF	QUAI
DITCH	FOSSÉ
RELIEF FEATURES	RELIEF
CONTOURS	COURBE DE NIVEAU
APPROXIMATE CONTOUR	COURBE DE NIVEAU APPROXIMATIVE
DEPRESSION	COURBE DE CUVETTE
ESKER	ESKER
PINGO	PINGO
SAND, SAND DUNES	SABLE: DUNES
PALSA BOG	PALSE
WOODED AREA	RÉGION BOISÉE
CLEARED AREA	RÉGION DÉBOISÉE

PHOTOGRAPHY PHOTOGRAPHIE

COMPILATION	RESTITUTION
129 A 20114 9/67 134	
141 A 20112 9/67 135	
109 A 20114 9/67 104	
17 A 20114 9/67 22	

GRID ZONE DESIGNATION
DESIGNATION DE LA ZONE DU QUADRILLAGE

100,000 M. SQUARE IDENTIFICATION
IDENTIFICATION DU CARRÉ DE 100,000 M.

8 V ND/PD 6

EXAMPLE OF METHOD USED TO GIVE A REFERENCE TO NEAREST 100 METRES
EXEMPLE DE LA MÉTHODE EMPLOYÉE POUR FIXER DES REPÈRES À 100 MÈTRES PRES

REFERENCE POINT
POINT DE REPÈRE

EASTING: Read number on grid line immediately to left of point.
LONGITUDE: Note the chiffre de la ligne du quadrillage immédiatement à gauche du repère.
Estimate tenths of a square from this line eastward to point.
Estimer le nombre de dixièmes du carré entre cette ligne et le repère en direction est.

NORTHING: Read number on grid line immediately below point.
LATITUDE: Note le chiffre de la ligne du quadrillage immédiatement en-dessous du repère.
Estimate tenths of a square from this line northward to point.
Estimer le nombre de dixièmes du carré entre cette ligne et le repère en direction nord.

GRID REFERENCE EXAMPLE
EXEMPLE DU QUADRILLAGE

97 98
95 96 97 98

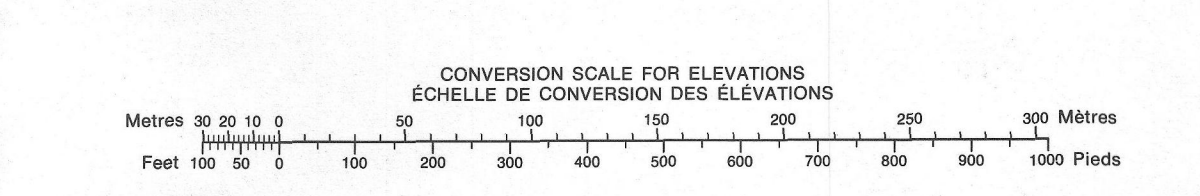
97
98
95

ONE THOUSAND METRE
UNIVERSAL TRANSVERSE MERCATOR GRID
ZONE 8
QUADRILLAGE DE MILLE MÈTRES
UNIVERSAL TRANSVERSE DE MERCATOR

The 1973 MAGNETIC BEARING is 31°02' (552 mls) EAST OF GRID NORTH
ANNUAL CHANGE DECREASING 4.1"
GRID NORTH is 1°33' (28 mls) EAST OF TRUE NORTH for center of strip.

La REPÈRE MAGNÉTIQUE en 1973 est 31°02' (552 mls) à l'est du NORD DU QUADRILLAGE.
VARIATION ANNUELLE DÉCROISSANTE 4.1"
NORD DU QUADRILLAGE est 1°33' (28 mls) à l'est du NORD GÉOGRAPHIQUE au centre de la carte.

105 K/4	105 K/3	105 K/2
105 F/13	105 F/14	105 F/15
105 F/12	105 F/11	105 F/10



FOX CREEK
YUKON TERRITORY

