



铁



尽管拥有北美已知最大的铁矿床之一，即科瑞斯特（Crest）矿床，但直接投入于育空的铁矿勘查工作却非常不足。在育空北部也发现了其它一些有前景的铁矿点和铁矿床。

铁

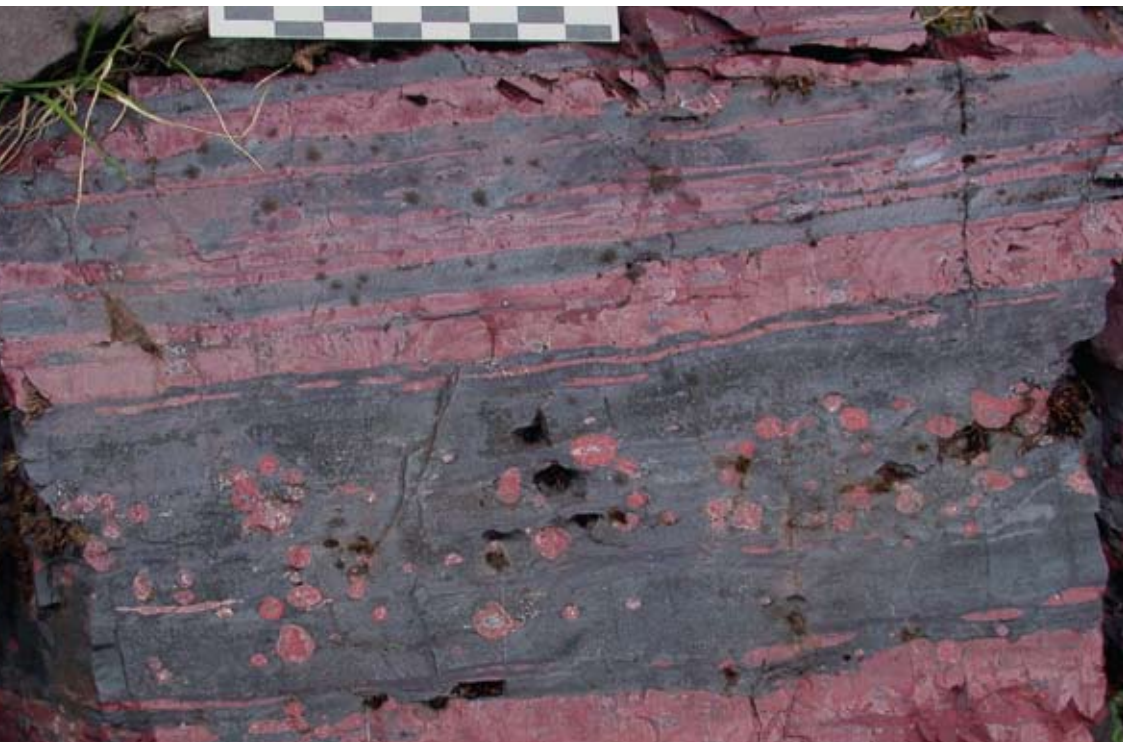
科瑞斯特 (Crest) 铁矿床是一个 Rapitan 型含铁建造，主要赋存于晚元古代冰川海相沉积岩中。历史上的可采储量超过 30 亿吨，含 43.8% 的铁、26.6% 的 SiO_2 和 0.34% 的磷，剥采比小于 1:1。地质填图表明该矿床非常大，区域上的储量估计超过 186 亿吨。

类似的含铁建造也间断出现于从 Wernecke 山脉东部 (道森市的东南部) 到 Mackenzie 山脉东南部一带。该含铁建造带为东南走向，长 630 km，宽达 40 km，斜穿育空/西北领地的边界。该地区最新的航空物探可能有助于进一步寻找合适的含铁建造。

贝壳溪 (Shell Creek) 矿是一个 Algoma 型含铁建造，其前寒武纪到寒武纪沉积岩和火山岩中的磁铁矿含铁建造厚达 60 m。航空磁测已探测出含铁建造地质走向长达 8 km。该矿床未经钻探或进行全面找矿前景评估。

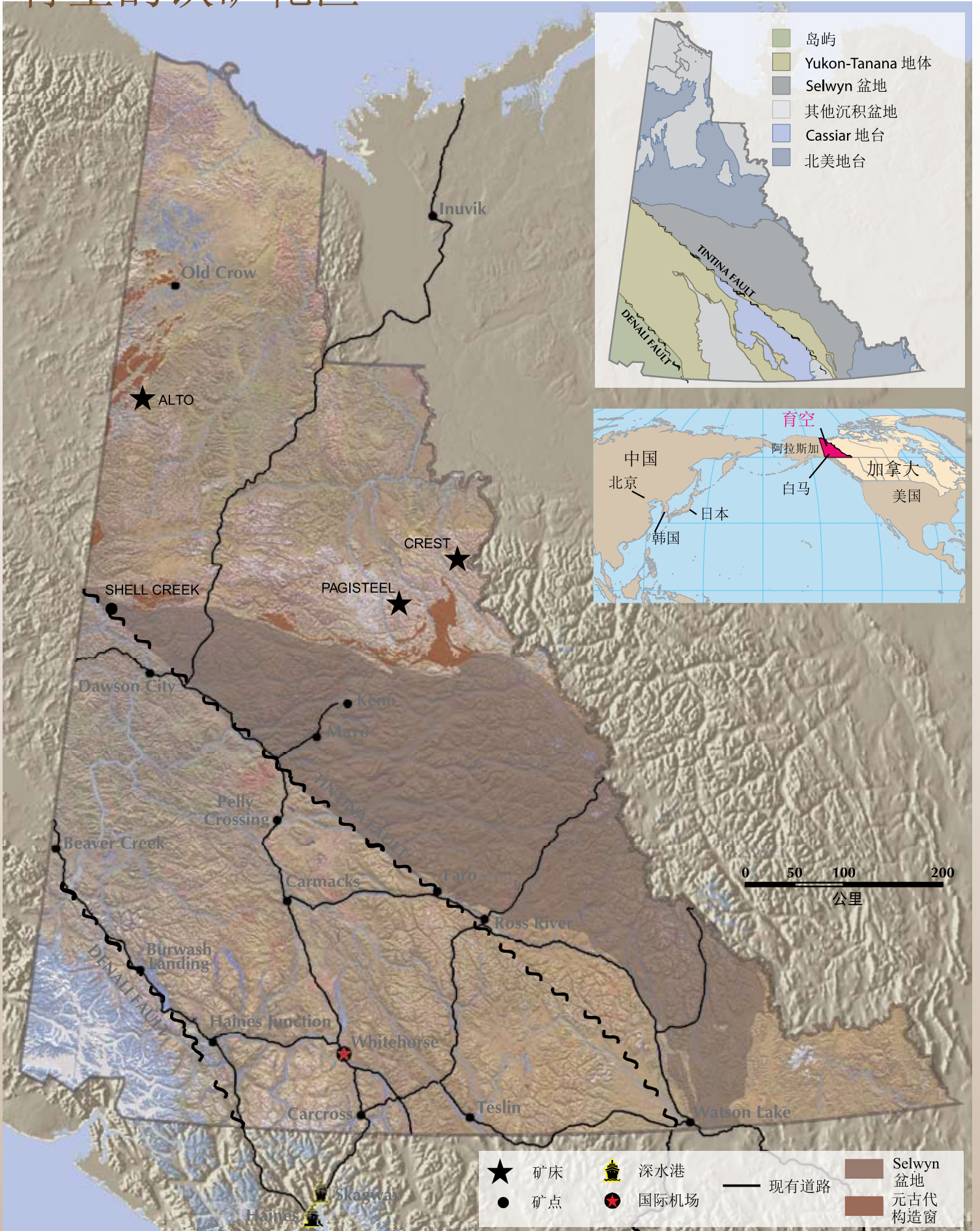
在育空北部还存在鲕状岩磁铁矿床，位于二叠纪碎屑岩和侏罗纪到早白垩世退黑色页岩之间。该矿床，即阿尔特 (Alto)，已探明的地质资源量为 2700 万吨，含铁量为 55%。

大规模、众多的和分布广泛的 Wernecke 角砾岩一直是寻找铜、金和铀矿的主要目标，但它也有含铁矿前景。Wernecke 角砾岩存在于育空北部的中元古代沉积岩中，可以与澳大利亚的巨型奥林匹克坝 (Olympic Dam) 矿床相比。该类型矿床的储量可超过 10 亿吨，含铁量大于 20%，大多处于 1 到 5 亿吨的范围内。在育空，这种类型中最著名的铁矿床为 Pagisteel 矿，储量为 900 万吨，含铁量超过 29%。Wernecke 角砾岩含铁矿床这一事实，使它们成为寻找更多铁资源的勘探目标。



育空东北部 Snake 河地区 Crest 矿床的含铁建造。该岩石含有韵律条带状的碧玉和赤铁矿。

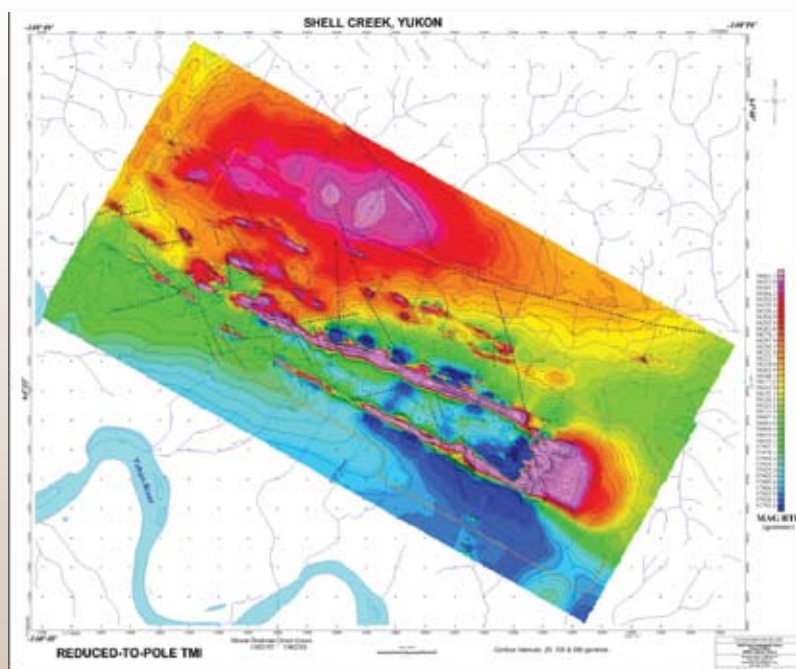
育空的铁矿靶区



育空铁矿床

矿床 矿主/认购权/联系方式	矿带 计算资源储量的年份/参考资料	矿物资源储量分类†/ 吨位 @ 品位/矿种	育空 MINFILE 编号 (MINFILE 是计算机化的矿产综合数据库, 提供详细描述 的育空矿床矿点的 勘查历史和地质情况)
与沉积岩相关的含铁建造			
Crest Chevron North America Exploration and Production Neil Dustan Frontier Asset Development Group 500-5th Avenue SW Calgary, Alberta Canada T2P 0L7 电话: 403-234-5283	Crest 1964年 评估报告 #017964	根据以往资料计算的可采储量, 赤铁矿石 3 175 147 千吨 @ 43.8% Fe, 26.6% SiO ₂ , 0.34% P ₂ O ₅ 估计的区域地质资源量: 180 亿吨	106F 008 *封面照片为 Crest 含铁建造。
Alto Eagle Plains Resources 200-16 11th Avenue S Cranbrook, British Columbia Canada V1C 2P1 电话: 250-426-0749	Alto 评估报告 #090158	大规模鲕状岩磁铁矿。 根据地表暴露的地质资源估算 2700 万吨 @ 55% Fe	116K 005
Shell Creek Logan Resources 1640-1066 West Hastings Street Oceanic Plaza, Box 12543 Vancouver, British Columbia Canada V6E 3X1 电话: 604-689-0299	Shell Creek	无资源数据 Algoma 型磁铁矿- 燧石含铁建造。 两个磁铁矿带厚度大约为 23 米和 61 米, 物探表明含铁建造长度 超过 8 公里。	116C 029
Wernecke 角砾岩			
Pagisteel Cash Minerals/Mega Uranium 1890-1066 West Hastings Street Vancouver, British Columbia Canada V6E 3X1 电话: 604-633-9942	Pagisteel 1978 年8月 CIM Bulletin (Archer and Schmidt)	元古代 “Wernecke 角砾岩”, 赤铁矿石 1 00 万吨矿石, 含可溶性铁 29.2% (根据以往资料计算)	106D 049

†矿物资源储量分类: 资源/储量数字根据多种历史数据编写, 这些数据大部分在国家标准 NI 43-101 实施之前获得。因此, 只有标明星号 (*) 的数据符合国家标准 NI 43-101 的要求。



Shell Creek 地区的航磁图像显示长达 8 公里的含铁建造形成一个向南东东方向侧伏的向斜。