



钨



育空以及相邻的西北领地蕴藏着非常丰富的钨矿化带。该地区储藏了大约1百万吨钨金属，约为已知全世界资源量的 20%。育空地区大部分的钨矿床为矽卡岩型白钨矿，赋存于中白垩世酸性深成岩体与早古生代石灰岩的接触带上。石灰岩分布于靠近从塞尔温 (Selwyn) 盆地向古生代碳酸岩台地过渡的地方。其它重要的矿床类型包括斑岩型和脉状。

钨

坎唐（Cantung）矿山为矽卡岩白钨矿，开采前的资源量为 900 万吨，含 1.42% WO_3 ，已生产了大约 30,000 吨的钨金属。麦克唐（Mactung）矽卡岩矿床是世界上最大的钨矿之一，探明和控制矿石资源量为 3302.9 万吨，含 0.88% WO_3 。隆唐（Logtung）矿床的控制矿石资源量为 2.532 亿吨，含 0.10% WO_3 和 0.026% Mo，加上推断矿石资源量为 1.408 亿吨，含 0.10% WO_3 和 0.022% Mo，是全世界最大的赋存于侵入岩中的钨钼矿床之一。

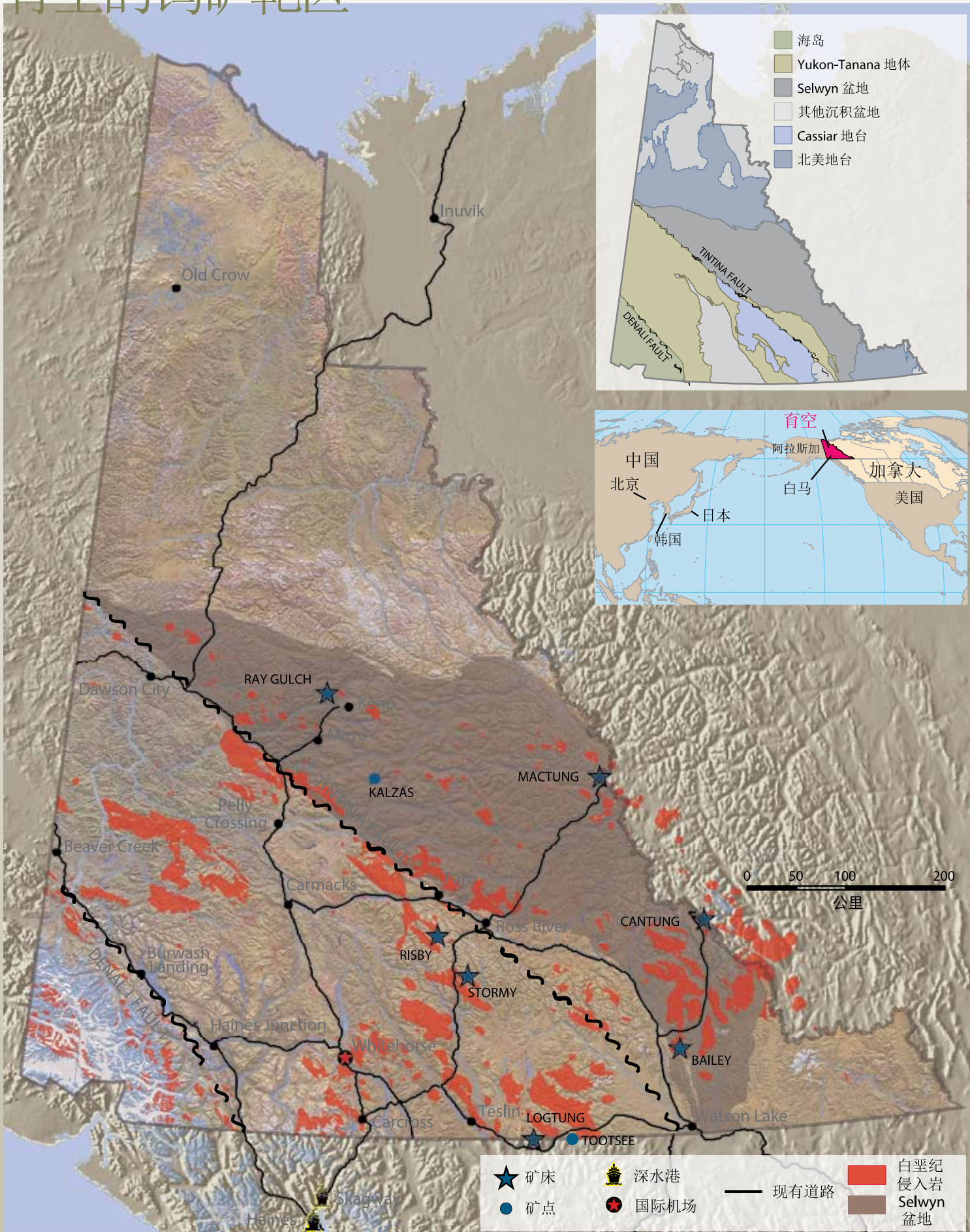
育空分布着大面积的中白垩世花岗岩和早古生代碳酸岩，从上述巨大的钨矿储量以及存在一些还没做详细工作的矿点看，育空具有极好的发现更多钨矿床的前景。

育空钨矿床

矽卡岩/交代型

矿床 矿主/认购权/联系方式	矿带 计算资源储量的年份/参考资料	矿物资源储量分类±/ 吨位 @ 品位/矿种	育空 MINFILE 编号（MINFILE 是计算机化的矿产综合数据库，提供详细描述的空育矿床矿点的勘查历史和地质情况）
Cantung North American Tungsten Corporation Limited 1640-1188 West Georgia Street Vancouver, British Columbia Canada V6E 4A2 电话: 604-684-5300 www.northamericantungsten.com	Cantung 2006年7月 由 Scott Wilson Roscoe Postle Associates Inc. 提交的 43-101 报告	开采前资源量 900 万吨 @ 1.42% WO_3 控制资源量* 2 934 000 吨 @ 1.21% WO_3 露采坑/Pug 矿带 推断资源量* 734 000 吨 @ 0.74% WO_3	位于西北领地境内，需从育空进出矿区（西北领地矿产数据库档案号为：NORMIN 105HNE0006）
Bailey North American Tungsten Corporation Limited 1640-1188 West Georgia Street Vancouver, British Columbia Canada V6E 4A2 电话: 604-684-5300	B 带 1988年 评估报告 #092120	以往统计计算 404 600 tonnes @ 1% WO_3	105A 017
Risby Playfair Mining Ltd. Suite 520-470 Granville Street Vancouver, British Columbia Canada V6C 1V5 电话: 604-687-7178	全部 2007年 由 Wardrop Engineering Inc. 提交的技术报告	638.5 万吨 推断资源量* (边界品位为 0.2% WO_3) 0.46 WO_3	105F 034
Mactung North American Tungsten Corporation Limited 1640-1188 West Georgia Street Vancouver, British Columbia Canada V6E 4A2 电话: 604-684-5300	Mactung 2007年(4月) 由 Scott Wilson Roscoe Postle Associates Inc. 提交的技术报告	控制资源量* 302.9 万吨 @ 0.88% WO_3 推断资源量* 11 857 000 吨 @ 0.78% WO_3	105O 002 *请注意封面照片显示的钨矿化矽卡岩来自 MacTung 矿床
Ray Gulch (Mar) StrataGold Corporation 2550-1066 West Hastings Street Vancouver, British Columbia Canada V6E 3X2 电话: 604-682-5474	Mar Tungsten 带 2008年2月 SRK Consulting Inc.	控制资源量* 531 万吨 0.39 WO_3 推断资源量* 217 万吨 0.36 WO_3 边界品位为 0.10% WO_3	106D 027
Stormy E-Energy Ventures 3467 Commercial Street Vancouver, British Columbia Canada V5N 4E8 电话: 604-687-4191	Stormy 1959年 评估报告 #060692	以往统计计算 15 628 吨 @ 1.05% WO_3	105F 011

育空的钨矿靶区



斑岩/席状脉型

矿床 矿主/认购权/联系方式	矿带 计算资源储量的年份/参考资料	矿物资源储量分类†/ 吨位 @ 品位/矿种	育空 MINFILE 编号 (MINFILE 是计算机化的矿产综合数据库, 提供详细描述的空矿床矿点的勘查历史和地质情况)
Logtung (Northern Dancer) Largo Resources Ltd. 65 Queen Street West Suite 280, P.O. Box 71 Toronto, Ontario M5H 2M5 电话: 416-861-5882	Logtung 2008年(3月) 由Snowden Mining Industry Consultants Inc., 提交的技术报告, 使用0.06% WO ₃ 的边界品位	控制资源量* 1.408 亿吨 @ 0.10% WO ₃ , 0.026% Mo 推断资源量* 2.532 亿吨 @ 0.10% WO ₃ , 0.022% Mo	105B 039
Kalzas Copper Ridge Exploration 500-625 Howe Street Vancouver, British Columbia Canada V6C 2T6 电话: 604-688-0833 Optioned to Prospector Consolidated Resources Inc.	Kalzas 钻孔见矿: 孔号 KZ05-05 24.4 米 @ 0.304% WO ₃	席状脉群, 网状脉和角砾岩区 中的黑钨矿分布在超过1.5 平方 公里的区域。槽探采样分析显示 1-6 m 超过1%的 WO ₃	105M 066
Tootsee (Jennings) North American Tungsten Corporation Limited – Joint venture with Agnico Eagle Mines Ltd. 1640-1188 West Georgia Street Vancouver, British Columbia Canada V6E 4A2 电话: 604-684-5300 www.northamericantungsten. com	Tootsee	无资源数据 白钨矿和辉钼矿产于钙-硅酸盐 角页岩和小斑岩体中。	105M 066

†矿物资源储量分类: 资源/储量数字根据多种历史数据编写, 这些数据大部分在国家标准 NI 43-101 实施之前获得。因此, 只有标明星号 (*) 的数据符合国家标准 NI 43-101 的要求。

Kalzas 钨矿床的席状石英脉中含有片状黑钨矿大晶体。该矿脉切穿围绕隐伏深成岩体的角岩化沉积岩。尽管具有分布广泛的矿化带, 但到目前仅有两个旧钻孔。2005年对该矿床进行大规模的钻探。



Cantung 矿山的小镇位于西北领地和育空的边界上。Cantung 矿床为矽卡岩白钨矿, 赋存于中白垩世深成岩上盘的寒武纪碳酸岩中。该矿山是西方最大的钨生产矿山。