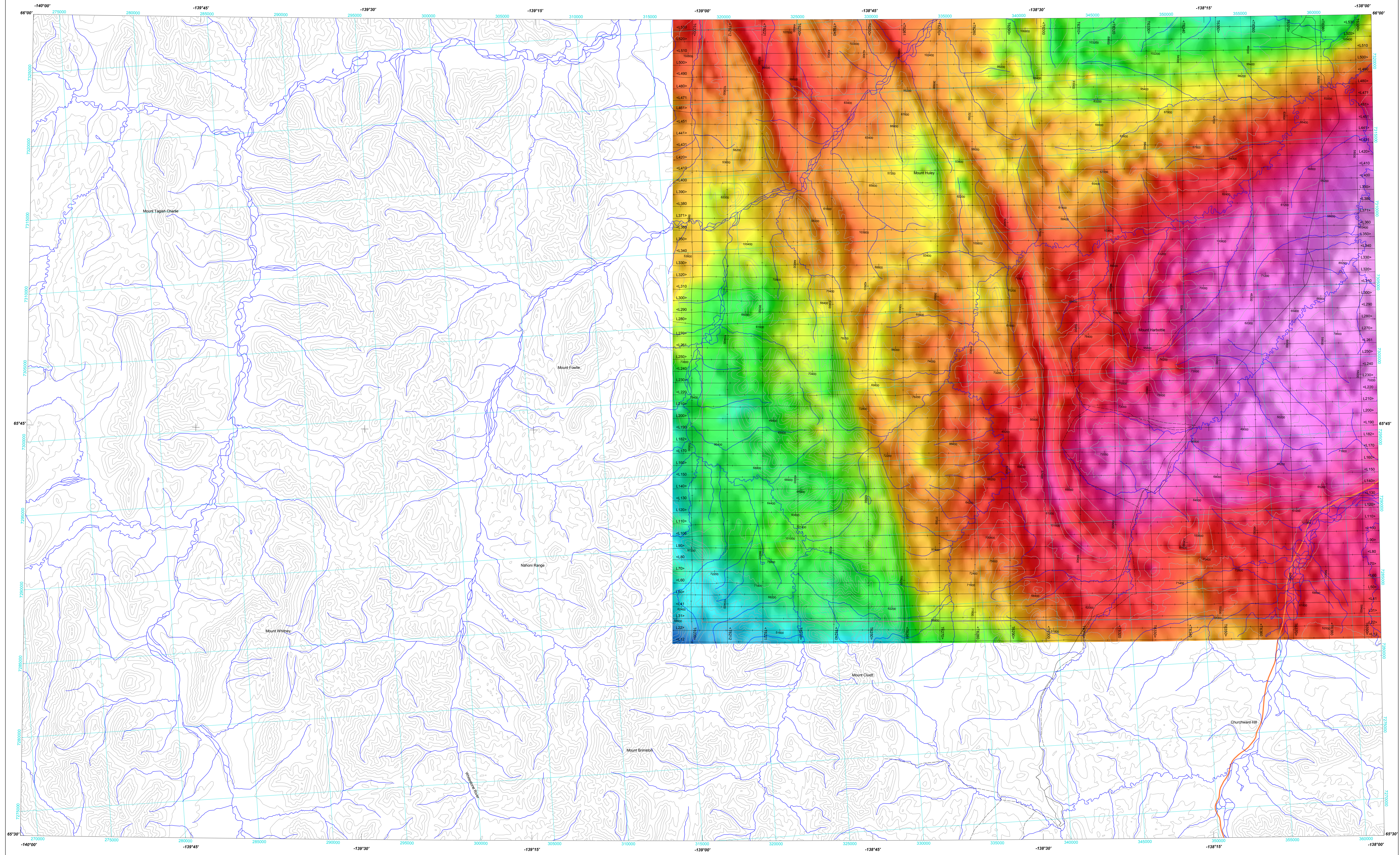




GEOPHYSICAL SERIES / FIRST VERTICAL DERIVATIVE OF THE MAGNETIC FIELD



First Vertical Derivative of the Magnetic Field
This map of the first vertical derivative of the magnetic field was derived from data acquired during an aeromagnetic survey...

Digital versions of this map, corresponding digital profile and gridded data, and similar data for adjacent aeromagnetic surveys can be downloaded...

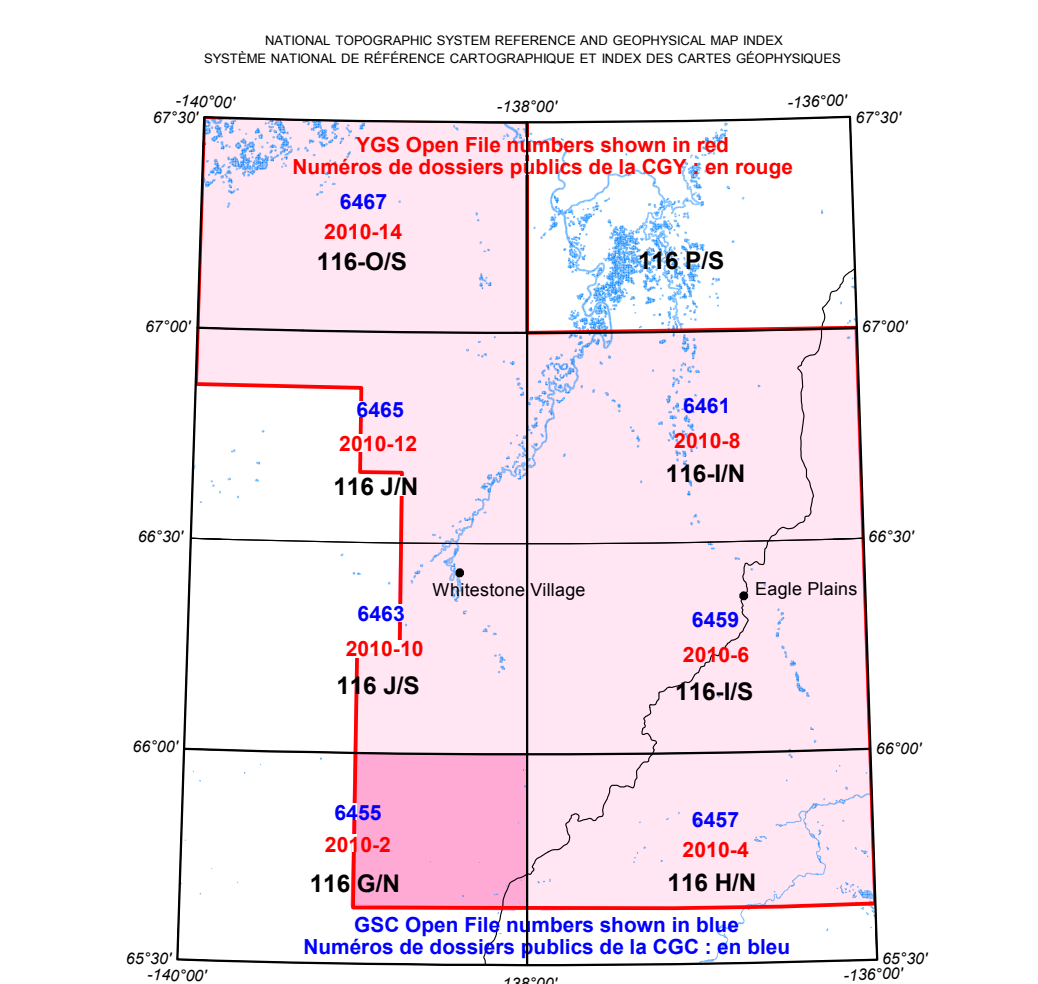
Dérivée première verticale du champ magnétique
Cette carte de la dérivée première verticale du champ magnétique a été dressée à partir de données acquises lors d'un levé aéromagnétique exécuté par la société sœur EON Geosciences Inc. pendant la période du 10 avril 2009 au 15 septembre 2009...

On peut télécharger gratuitement, depuis la section sur les Données aéromagnétiques de l'Internet de données géocentriques de Ressources naturelles Canada à l'adresse Web...

References / Références
Hood, P. J., 1965, Gradient measurements in aeromagnetic surveying, Geophysics, v. 30, p. 891-902.

SYMBOLS PLANIMÉTRIQUES / PLANIMETRIC SYMBOLS

- Topographic Contour / Courbe de niveau
Drainage / Drainage
Trail, cut line / Sentier, percée
Road / Route
Flight Line / Ligne de vol
Project Limit / Limite du projet



TOPOGRAPHIC CONTOUR INTERVAL: 100 METRES

ÉQUIDISTANCE DES COURBES TOPOGRAPHIQUES: 100 MÈTRES

This aeromagnetic survey and the production of this map were funded by the Yukon Geological Survey. This map was produced as part of the Geo-mapping for Energy and Minerals (GEM) Program of the Earth Sciences Sector, Natural Resources Canada.

CSC OPEN FILE 6455 / DOSSIER PUBLIC 6455 DE LA CGC
YGS OPEN FILE 2010-2 / DOSSIER PUBLIC 2010-2 DE LA CGY

Ce levé aéromagnétique et la production de cette carte ont été financés par la Commission géologique du Yukon. Cette carte a été produite dans le cadre de la composante «Géocartographie des ressources énergétiques» du programme «Géocartographie de l'énergie et des minéraux» (GEM) du Secteur des sciences de la Terre, Ressources naturelles Canada.

FIRST VERTICAL DERIVATIVE OF THE MAGNETIC FIELD / DÉRIVÉE PREMIÈRE VERTICALE DU CHAMP MAGNÉTIQUE

EAGLE PLAINS AEROMAGNETIC SURVEY / LEVÉ AÉROMAGNÉTIQUE DE LA RÉGION D'EAGLE PLAINS

NTS 116 G (north half) / SMRC 116 G (moitié nord) YUKON

Auteur : F. Kiss
L'acquisition, la compilation des données ainsi que la production des cartes furent effectuées par EON Geosciences Inc., Montréal, Québec. La gestion et la supervision du projet furent effectuées par la Commission géologique du Canada, Ottawa, Ontario.

Scale 1: 100 000 - Échelle 1/100 000

Universal Transverse Mercator Projection / Projection transversale universelle de Mercator

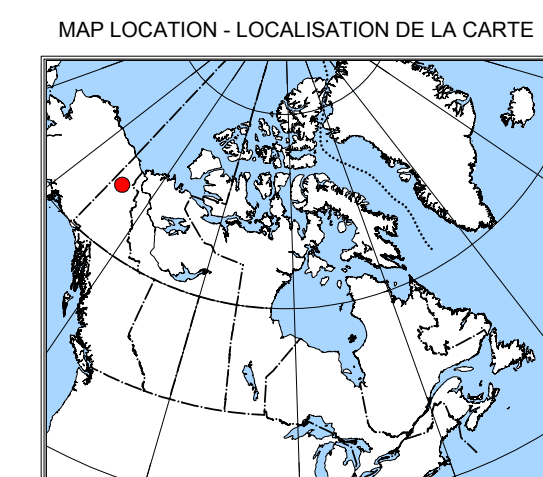


Table with 2 columns: OPEN FILE / DOSSIER PUBLIC and 2010. It lists file numbers and dates for the survey.

Recommended citation: Kiss, F., 2010. First vertical derivative of the magnetic field, Eagle Plains Aeromagnetic Survey, NTS 116 G (north half), Yukon, Geological Survey of Canada, Open File 6455, Yukon Geological Survey, Open File 2010-2, scale 1:100 000.